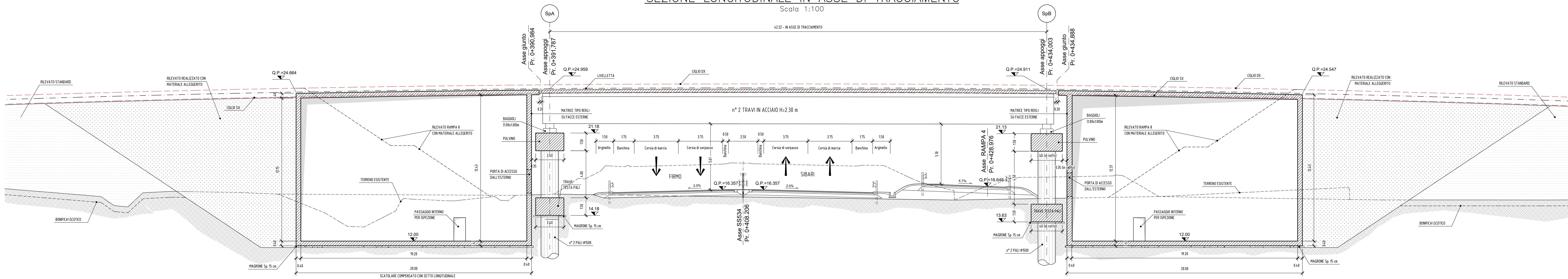


### SEZIONE LONGITUDINALE IN ASSE DI TRACCIAMENTO

Scala 1:100

4222 - IN ASSE DI TRACCIAMENTO



**MATERIALI : NOTE E PRESCRIZIONI**  
 PER TUTTI I DETTAGLI RELATIVI ALLE CARATTERISTICHE DEI MATERIALI E COPRIFFERRI, DISTINTI PER CIASCUNA OPERA, SI RIMANDA ALL'ELABORATO "TABELLE MATERIALI DEGLI ELEMENTI STRUTTURALI" - TOO EG000 GEN SC01



**ANAS Sp.A.**  
 Divisione Genereve  
**DG 41/08**  
 LAVORI DI COSTRUZIONE DEL 3° MEGALOTTO DELLA S.S. 106 JONICA - CAT. B - DALL'INNESTO CON LA S.S. 534 (km 365+150) A ROSETO CAPO SPALICO (km 400+000)

### PROGETTO ESECUTIVO DI VARIANTE

CORPO STRADALE - SVINCOLI ED INTERSEZIONI

SVINCOLO DI SIBARI  
 Pianta fondazioni e sezioni longitudinali

**DIRETTORE DEI LAVORI**  
 Data: \_\_\_\_\_  
 Firma: \_\_\_\_\_

**COORDINATORE PER LA SICUREZZA**  
 in fase di esecuzione  
 Data: \_\_\_\_\_  
 Firma: \_\_\_\_\_



**SS Jonica**

**SIRJO S.p.A.**  
 Amministratore: Designer  
 Dct. Ing. Salvatore Lieto

Il progettista:  
 Dott. Ing. S. Lieto

Il coordinatore per la sicurezza:  
 Ing. L. Racaluto

IL RESPONSABILE DEL PROCEDIMENTO:  
 Ing. S. Canalella



Scala di rappresentazione: 1:100

Codice Progetto:		Codice Elaborato:																													
Rev.	Data	Disposizione	Realizzato	Verificato	Approvato																										
A	10/06/2024	Variante n. 1 - CR. LOT1600000 TOO EG00 GEN 0007	TECNOSTRUTTURE	U.T. SJP S.p.A.	Ing. S. Lieto	L	O	7	1	6	C	V	2	0	0	1	T	O	I	C	V	1	9	S	T	R	D	I	O	S	A