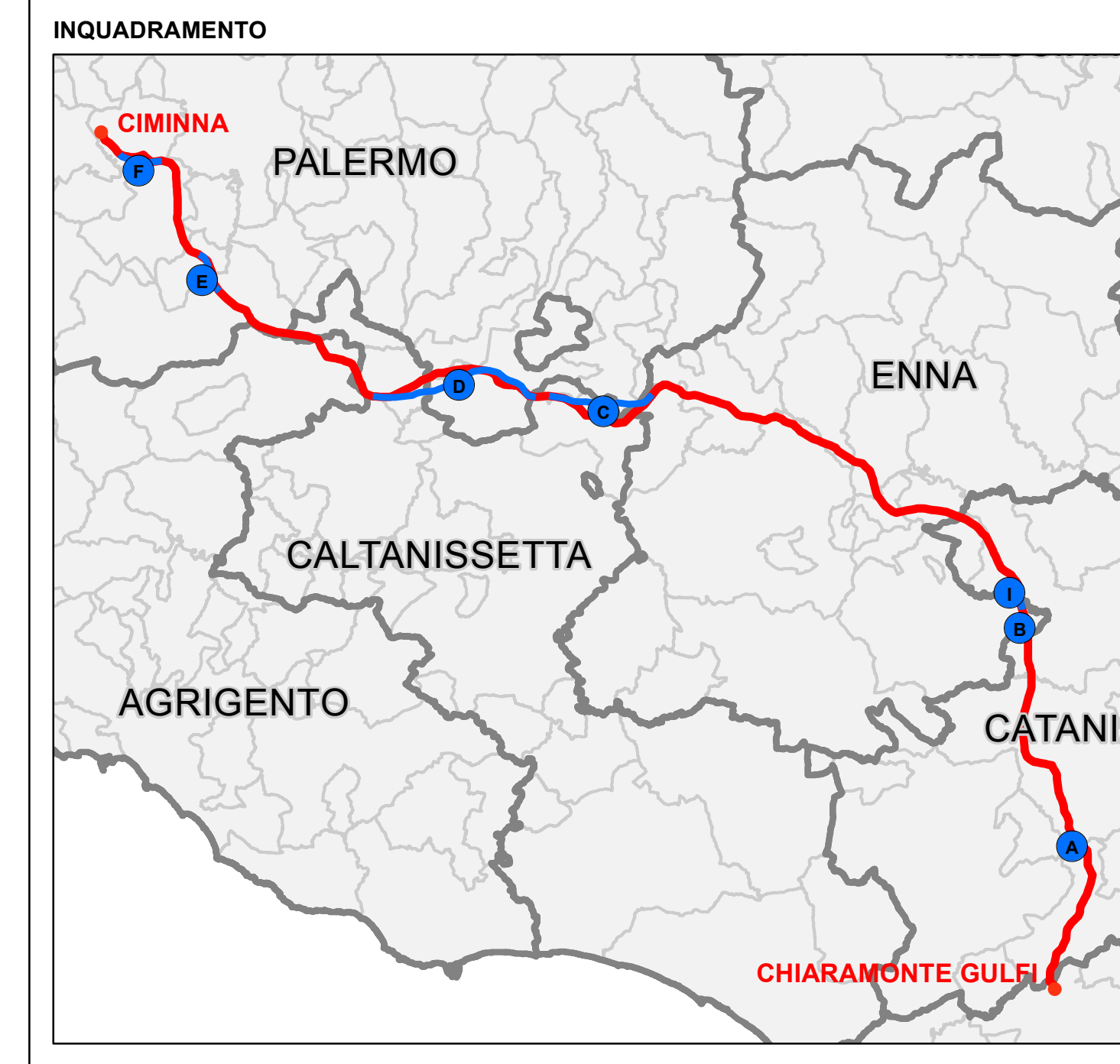
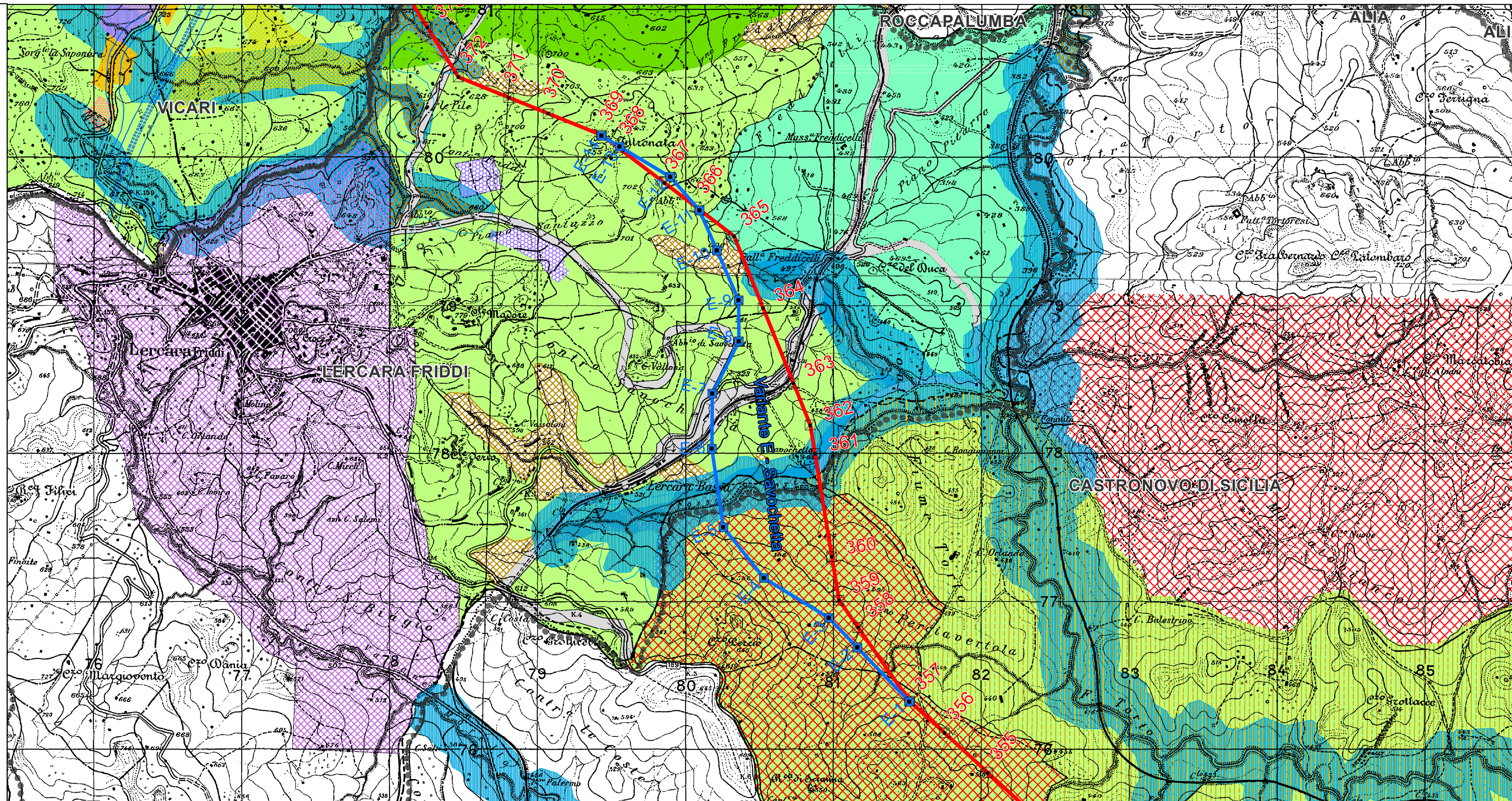


Estratto CARTA USO PROGRAMMATICO  
Variante E - Savochetta (SCALA 1:20000)

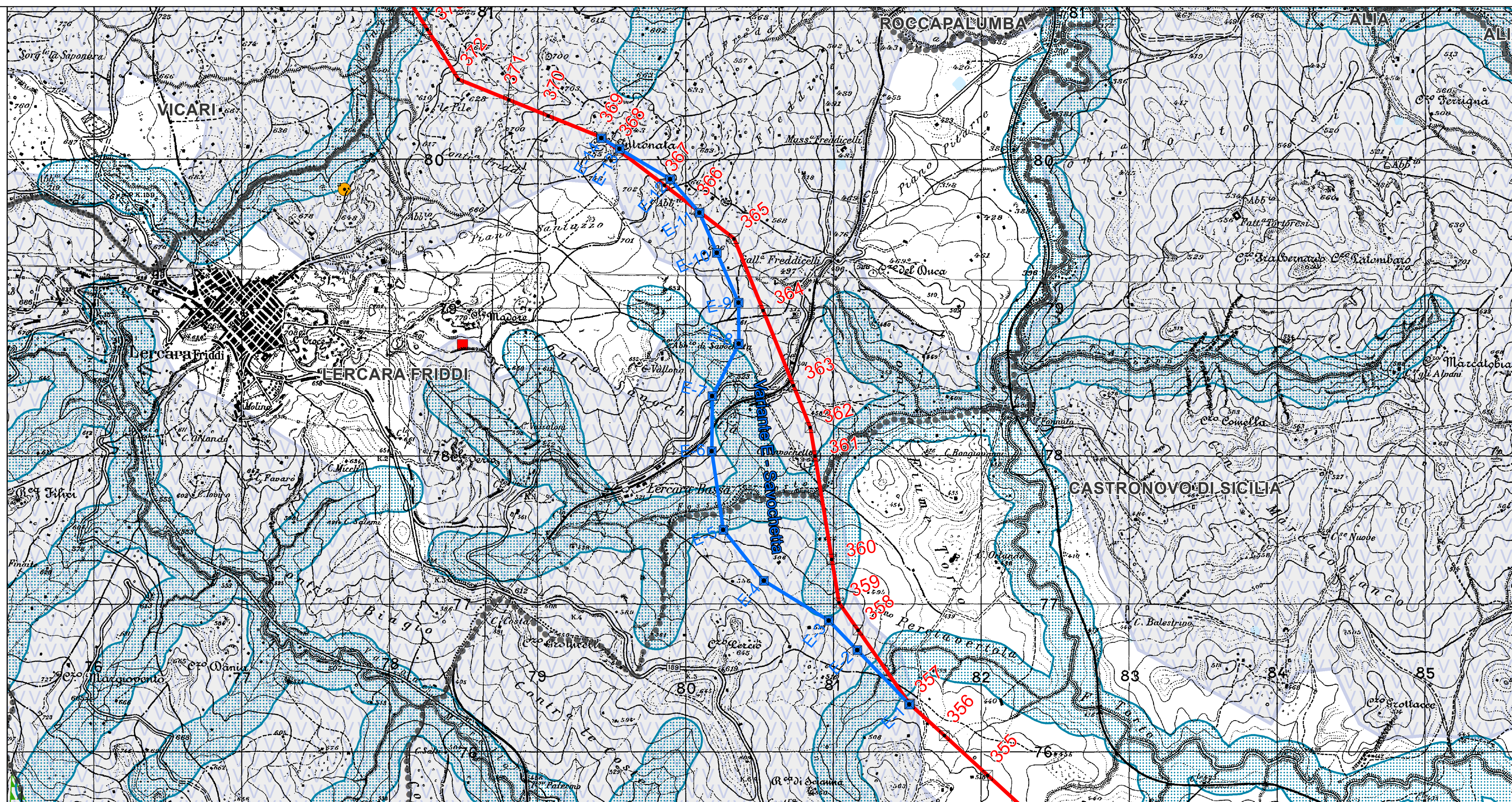
LEGENDA Comune di Castronovo di Sicilia	
P.T.P.	FASCE FLUVIALI (l.g. Galasso)
	ZONA ARCHEOLOGICA
	ZONA ESENTE DA VINCOLO IDROGEOLOGICO
P.R.G.	ZONA E - ZONA AGRICOLA
Comune di Lercara Friddi	
	ZONA A-B - CENTRO ABITATO
	ZONA A VINCOLO SPECIALE STORICO GEOLOGICO
	ZONA A VINCOLO SPECIALE GEOLOGICO - DENDROLOGICO - FORESTALE
	ZONA AD INTERESSE GENERALE PER ATTREZZATURE ED IMPIANTI TECNICI - DISTRIBUTIVI
	ZONA E1 - ZONA AGRICOLA GENERICA
	ZONA E2 - ZONA AGRICOLA CON VINCOLO SPECIALE
	FASCE FLUVIALI (l.g. Galasso)
	FASCIA DI RISPETTO PROGETTO STRADALE ENTE A.B.



Estratto CARTA DEI VINCOLI  
Variante E - Savochetta (SCALA 1:20000)

LEGENDA Vincoli	
[Symbol]	I territori contigui ai Laghi compresi in una fascia di profondità di 300 m della battigia. (art. 142 lett. b del D.Lgs 42/2004 EX. L. 431/85)
[Symbol]	Le montagne per la parte eccedente i 1200m s.l.m. (art. 142 lett. d del D.Lgs 42/2004 EX. L. 431/85)
[Symbol]	I territori coperti da boschi e foreste (art. 142 lett. g del D.Lgs 42/2004 EX. L. 431/85)
[Symbol]	I fiumi torrenti e i corsi d'acqua e le relative sponde per una fascia di 150m ciascuna. (art. 142 lett. c del D.Lgs 42/2004 EX. L. 431/85)
[Symbol]	Aree di interesse archeologico (art. 142 lett. m del D.Lgs 42/2004 EX. L. 431/85)
[Symbol]	Riserve regionali e territori di protezione esterna (art. 142 lettera f del D.Lgs 42/2004 EX. L. 431/85)
[Symbol]	Territori vincolati ai sensi della L.1497 del 29 giugno 1939
[Symbol]	Aree soggette a vincolo idrogeologico ai sensi del RO n.3267/23
[Symbol]	Zone a Protezione Speciale (ZPS)
[Symbol]	Siti di Interesse Comunitario (SIC)
[Symbol]	Oasi di protezione
[Symbol]	Aree della Rete Ecologica Provinciale

Siti di interesse archeologico	
[Symbol]	Non definito
[Symbol]	1-Aree Complesse: città
[Symbol]	2-Aree complesse di entità minore: abitati e villaggi
[Symbol]	3-Insediamenti grotte e ripari
[Symbol]	4-Insediamenti necropoli
[Symbol]	5-Insediamenti abitazioni in grotta
[Symbol]	6-Insediamenti ville e casali
[Symbol]	7-Insediamenti frequentazioni
[Symbol]	8-Insediamenti cave
[Symbol]	9-Manufatti isolati
[Symbol]	10-Manufatti per acqua
[Symbol]	11-Viabilità
[Symbol]	12-aree delle strutture sottomarine, marine e dei resti
[Symbol]	13-Resti paleontologici, paleontologici e paleontologici
[Symbol]	14-Aree di interesse archeologico
[Symbol]	15-Segnalazioni



**LEGENDA**

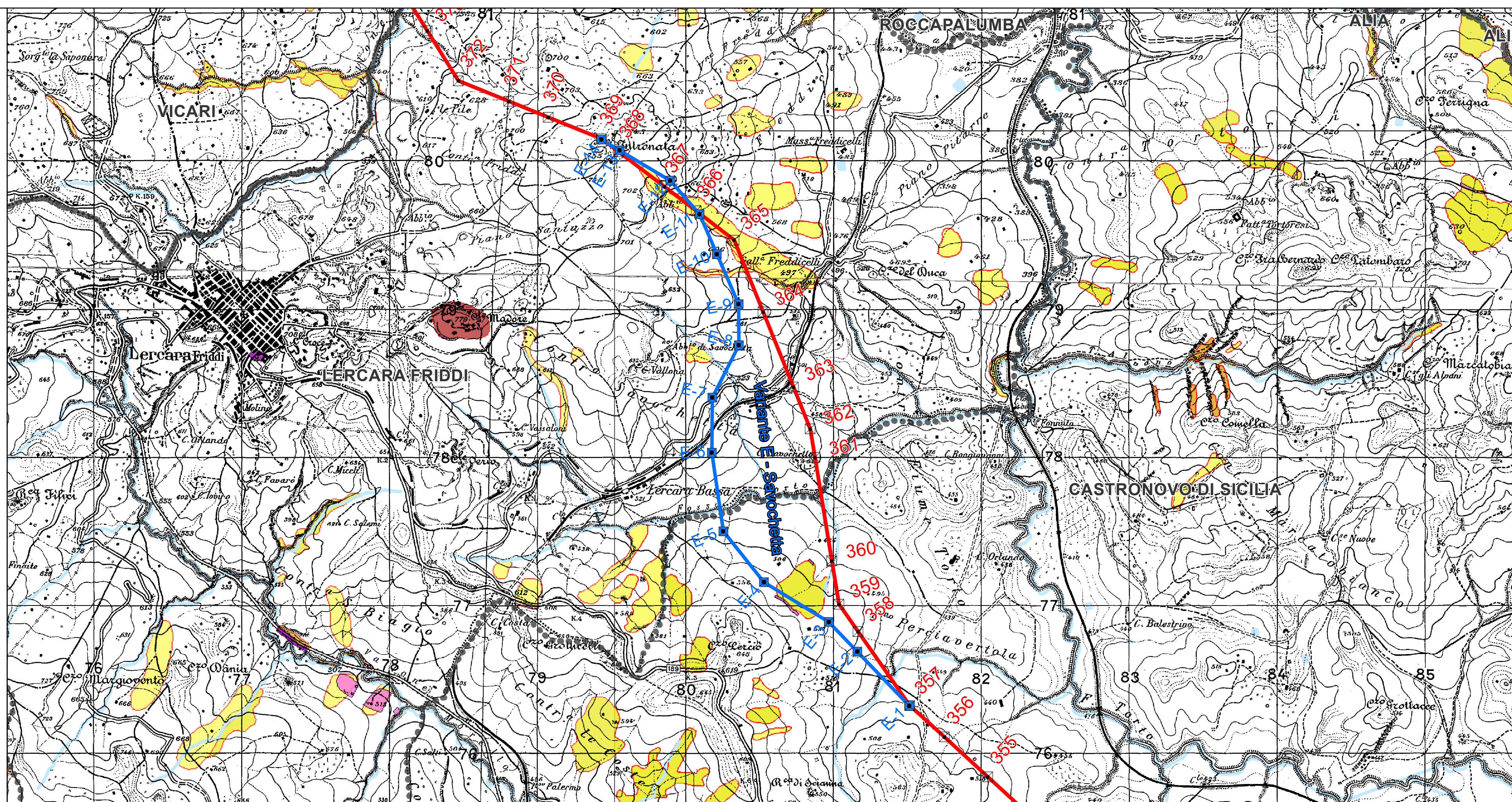
[Symbol]	Confine comunale	[Symbol]	Elementi idrici
[Symbol]	Stazioni Elettriche interessate da progetto	[Symbol]	Aree di cantiere base
[Symbol]	Elettrodotto aereo a 380 kV in doppia terna da realizzare		

**Ipotesi VARIANTI**

- [Symbol] Ipotesi tracciato elettrodotto (IN VARIANTE)
- [Symbol] Ipotesi paliificazione elettrodotto (IN VARIANTE)

Estratto CARTA DEL DISSESTO  
Variante E - Savochetta (SCALA 1:20000)

LEGENDA	
<b>PAI Sicilia - Geomorfologia - Rischio da frana</b>	
[Symbol]	4
[Symbol]	3
[Symbol]	2
[Symbol]	1
<b>PAI Sicilia - Geomorfologia - Pericolosità da frana</b>	
[Symbol]	4
[Symbol]	3
[Symbol]	2
[Symbol]	1
<b>PAI Sicilia - Idraulica - Pericolosità Idraulica</b>	
[Symbol]	P4
[Symbol]	P3
[Symbol]	P2
[Symbol]	P1



REVISIONI

ID	DATA	DESCRIZIONE	ELABORATO	VERIFICATO	APPROVATO
01	settembre 2013	Disegnato	CTVA 2013/232 del 01/07/2013 (DVA 2013/1511 del 03/07/2013)	GEOTECH	L.MOIANA N. RIVARENE

PROGETTISTA: **GEOTECH S.r.l.**  
SOCIETÀ DI INGEGNERIA  
Via S. Maria Maddalena, 10  
00187 Roma (RM)  
Tel. 06/49810000  
www.geotech.it

CODIFICA DELL'ELABORATO: **DEGS06001BASA00277\_TAV\_05**

PROGETTO: **Elettrodotto a 380 kV in doppia terna Chiaramonte Gulfi - Ciminna**

RICAVATO DAL DOC. TERNA: **INTEGRAZIONI ALLO STUDIO DI IMPATTO AMBIENTALE TAV.05 - Ipotesi di variante E - Savochetta**

CLASSIFICAZ. DI SICUREZZA: **STUDIO DI IMPATTO AMBIENTALE TAV.05 - Ipotesi di variante E - Savochetta**

NOME DEL FILE	SCALA	FOGLIO
DEGS06001BASA00277_TAV_05	1:20.000	5/6

Questo documento contiene informazioni di proprietà Terma SpA e deve essere utilizzato esclusivamente dal destinatario in relazione alle finalità per le quali è stato ricevuto. E' vietata qualsiasi forma di riproduzione o divulgazione senza l'esplicito consenso di Terma SpA. This document contains information proprietary to TERMA S.p.A. and it will have to be used exclusively for the purposes for which it has been furnished. Whichever shape of spreading or reproduction without the written permission of TERMA S.p.A. is prohibited.