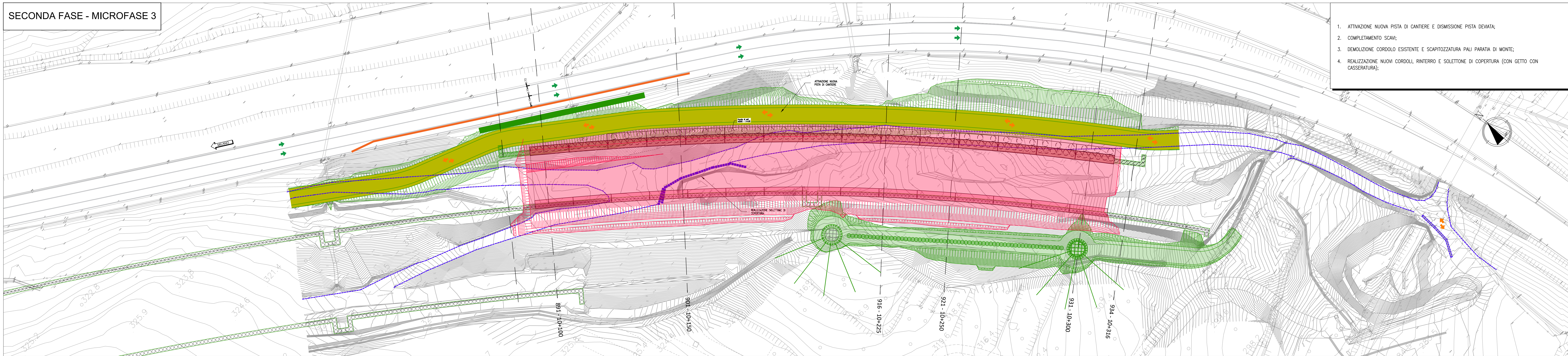


SECONDA FASE - MICROFASE 3

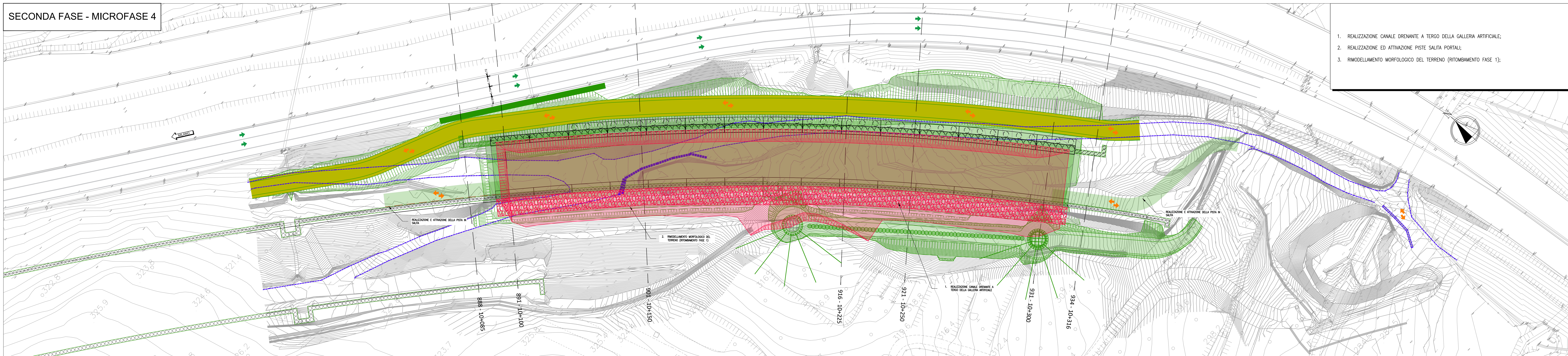


1. ATTIVAZIONE NUOVA PISTA DI CANTIERE E DISMISSIONE PISTA DEVIATA;
2. COMPLETAMENTO SCAMI;
3. DEMOLIZIONE CORDOLO ESISTENTE E SCAPITOZZATURA PALI PARATA DI MONTE;
4. REALIZZAZIONE NUOVI CORDOLI, RINTERRI E SOLETTONE DI COPERTURA (CON GETTO CON CASSERATURA);

- NOTE GENERALI :**
- PRIMA DELL'INIZIO DEI LAVORI (SCAVI E FONDAZIONI) DOVRA' ESSERE VERIFICATA LA PRESENZA DI SOTTOSERVIZI E L'EVENTUALE INTERFERENZA CON LE LAVORAZIONI PREVISTE;
  - SI RIMANDA AGLI APPOSTI ELABORATI GRAFICI PER QUANTO RIGUARDA LE SISTEMAZIONI IDRAULICHE (PROVVISORIE E DEFINITIVE);
  - SI RIMANDA AGLI ELABORATI GEOLOGICI / GEOTECNICI PER GLI SCAVI LE PRESSIONI CIRCA LE MODALITA' ESECUTIVE (SCAVI EFFETTUATI PER CAMP);

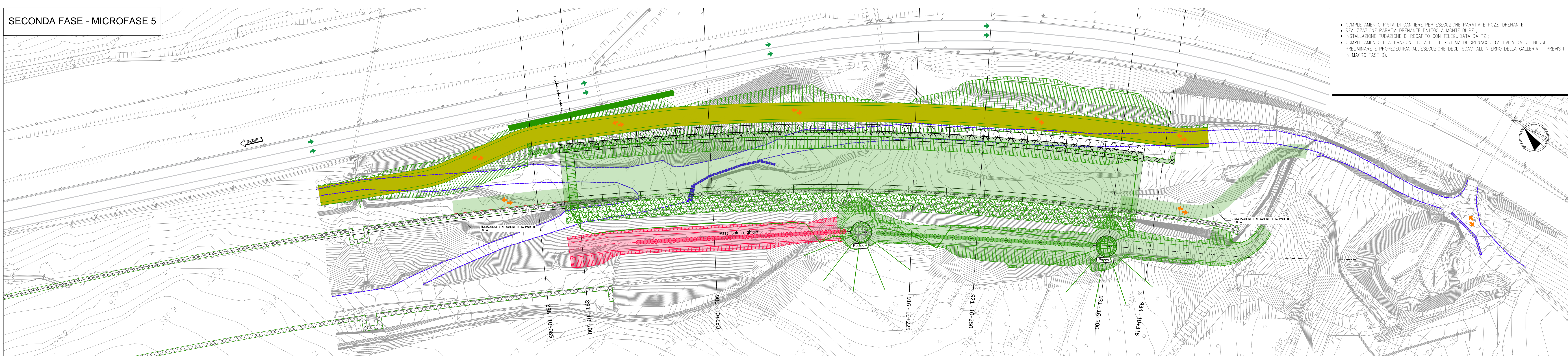
- LEGENDA:**
- OPERE REALIZZATE NELLA MICROFASE IN OGGETTO
  - OPERE REALIZZATE NELLE MICROFASI PRECEDENTI
  - PISTA DI CANTIERE (STATO DI FATTO RILIEVO - OTTOBRE 2023)
  - SEGNALETICA ORIZZONTALE GALLIA
  - PROTEZIONE DI CANTIERE
  - TRAFFICO AUTOSTRADALE IN ESERCIZIO
  - PISTA DI CANTIERE

SECONDA FASE - MICROFASE 4



1. REALIZZAZIONE CANALE DRENANTE A TERGO DELLA GALLERIA ARTIFICIALE;
2. REALIZZAZIONE ED ATTIVAZIONE PISTE SALITA PORTALI;
3. RIMODELLAMENTO MORFOLOGICO DEL TERRENO (RITOMBAMENTO FASE 1);

SECONDA FASE - MICROFASE 5



- COMPLETAMENTO PISTA DI CANTIERE PER ESECUZIONE PARATA E POZZI DRENANTI;
- REALIZZAZIONE PARATA DRENANTE DENTRO A MONTE DI PZ1;
- INSTALLAZIONE TUBAZIONE DI RICARICO CON TELEQUADRA DA PZ1;
- COMPLETAMENTO E ATTIVAZIONE TOTALE DEL SISTEMA DI DRENAGGIO (ATTIVITA DA RITENERSI PRELIMINARE E PROPRIETARIA ALL'ESECUZIONE DEGLI SCAVI ALL'INTERNO DELLA GALLERIA - PREVISTI IN MACRO FASE 3);

**autostrade** per l'italia

**AUTOSTRADA (A1) : MILANO-NAPOLI**  
TRATTO: FIRENZE SUD - INCISA VALDARNO

STABILIZZAZIONE VERSANTE IN LOCALITA' FORNACE DI TROGHI (AREA PISCINALE)

**PROGETTO DEFINITIVO**

**DG - DOCUMENTAZIONE GENERALE**

**CANTIERABILITA'**

Planimetria delle aree di cantiere  
2 di 3

VERIFICA A CURA DI: IL PROGETTISTA SPECIALISTICO Ing. Giovanni Pellegrini Cod. Reg. Roma n. 27856 T.A. Consulimpro		REDAZIONE A CURA DI: IL RESPONSABILE INTEGRATORE PRESTAZIONI SPECIALISTICHE Ing. Enrico Biondini Cod. Reg. Roma n. 30398 T.A. Consulimpro		VALIDAZIONE INTERNA A CURA DI: IL DIRETTORE TECNICO Ing. Andrea Tassi Cod. Reg. Roma n. 1754 T.A. Consulimpro	
CODICE IDENTIFICATIVO PROCESSIONE (PROGETTO) T1157 0000 PD CN ACN 00000 00000 D CNT 0061 00					
INGEGNERIA COORDINATA Ing. Enrico Biondini Cod. Reg. Roma n. 30398 SUPPORTO SPECIALISTICO					
REVISIONE 1 1 Prima emissione Data: Luglio 2024					
CODIFICA ASP: 0G099 PD TECN CNT 00000 DGE 000011 1 APD 00					
VISTO DEL COMMITTENTE IL RESPONSABILE UNICO DEL PROCEDIMENTO Ing. Luca Giannini					
VISTO DEL CONCESSIONARIO Mistore delle Infrastrutture e dei trasporti					