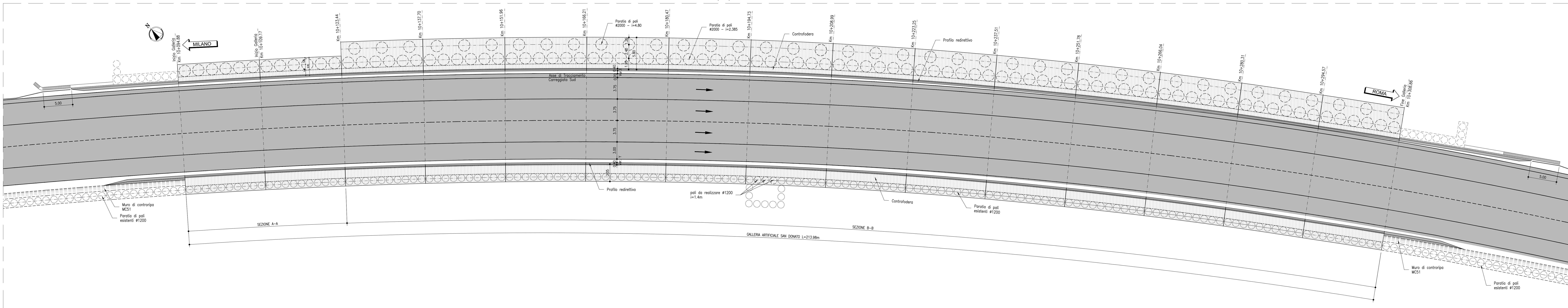
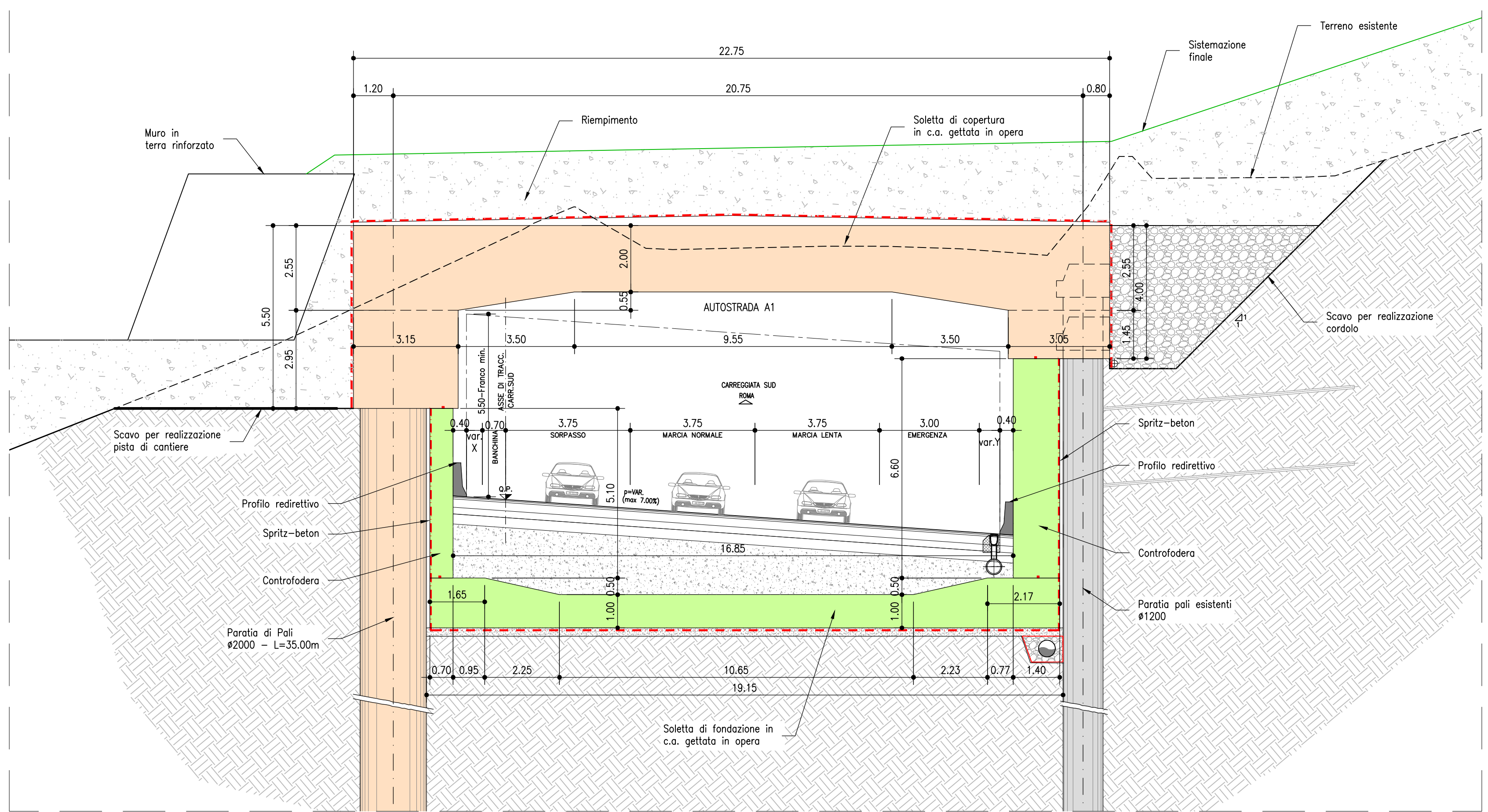


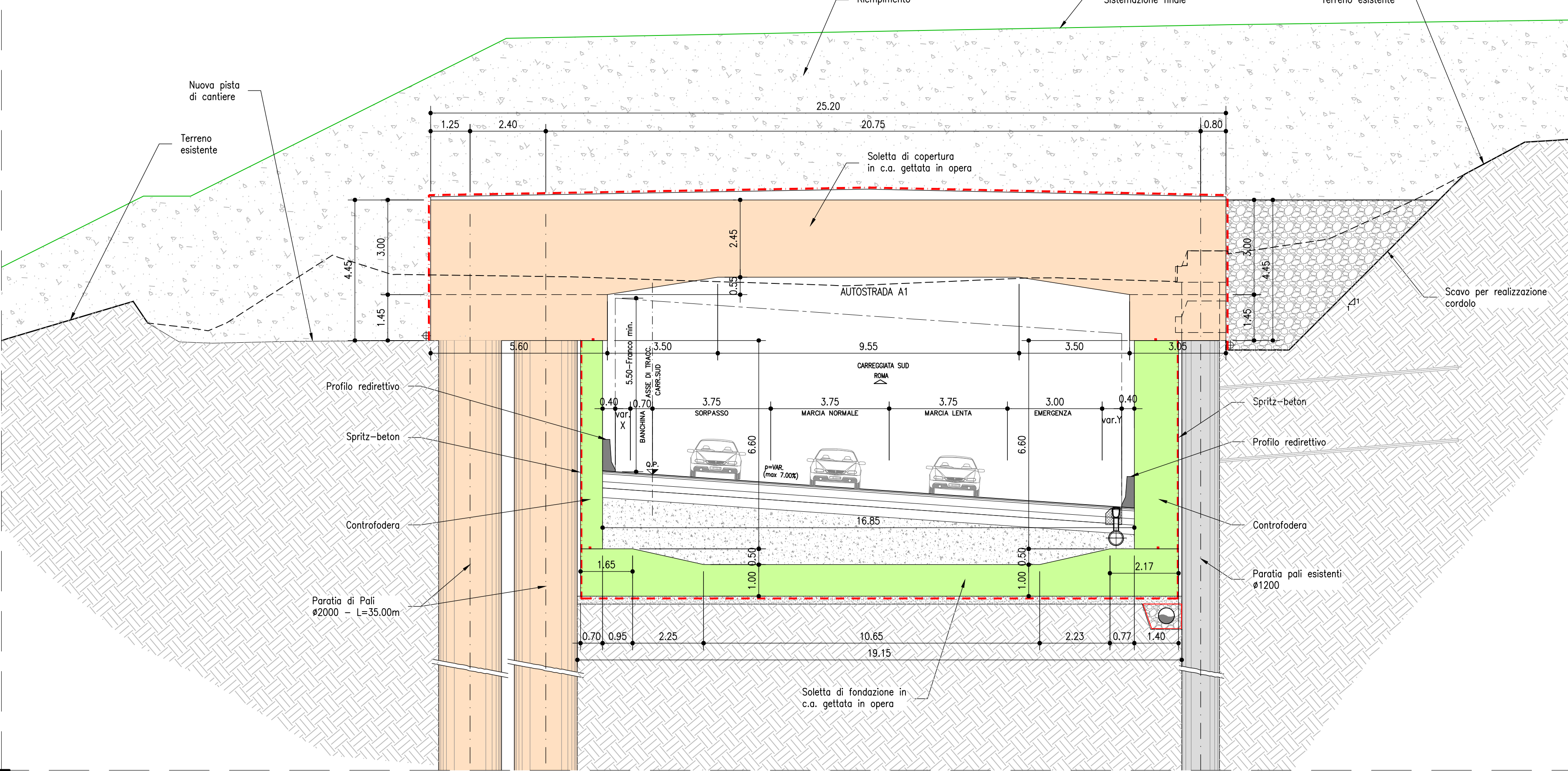
PLANIMETRIA D'INQUADRAMENTO (1:200)



SEZIONE A-A (1:100)

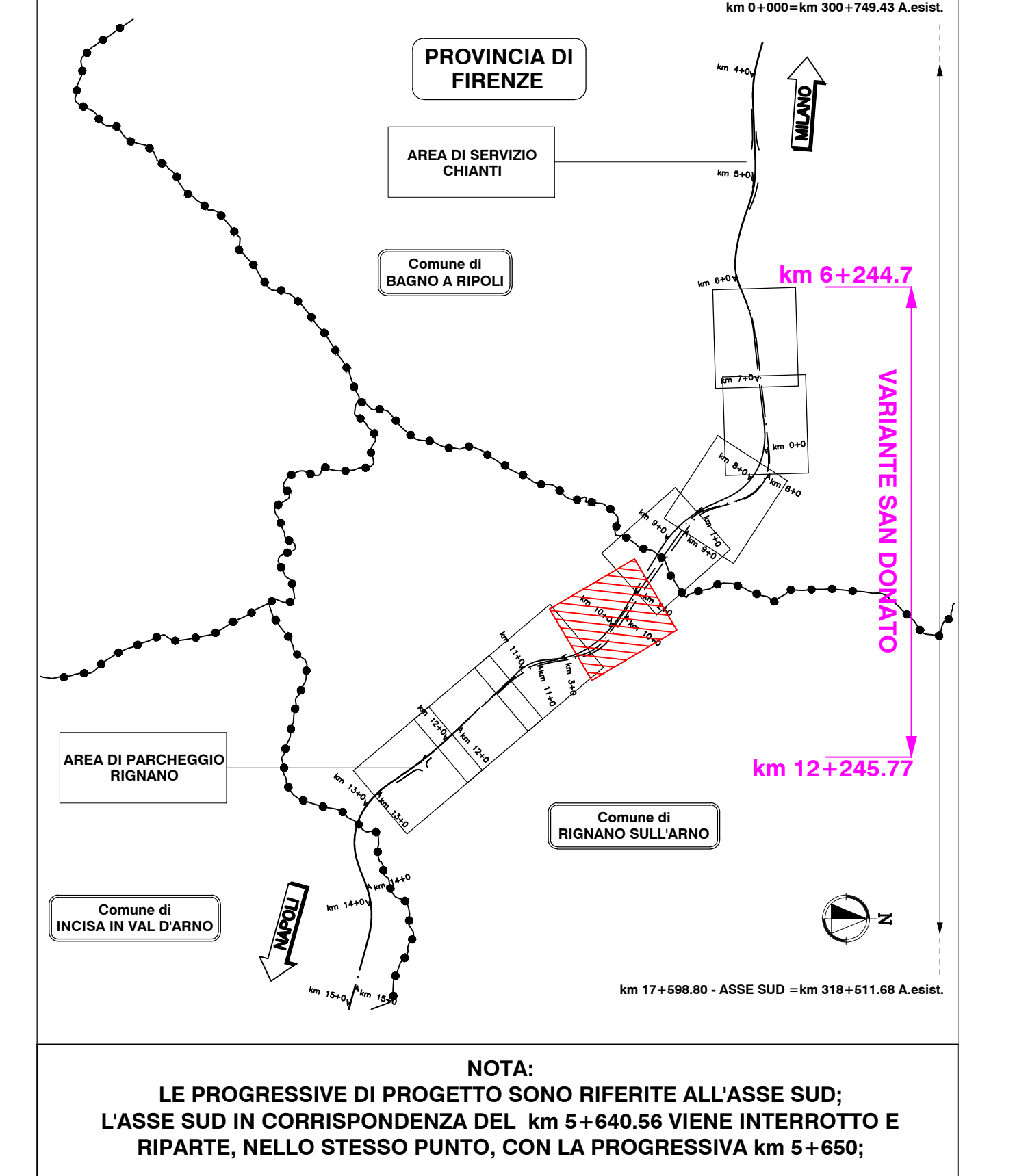


SEZIONE B-B (1:100)



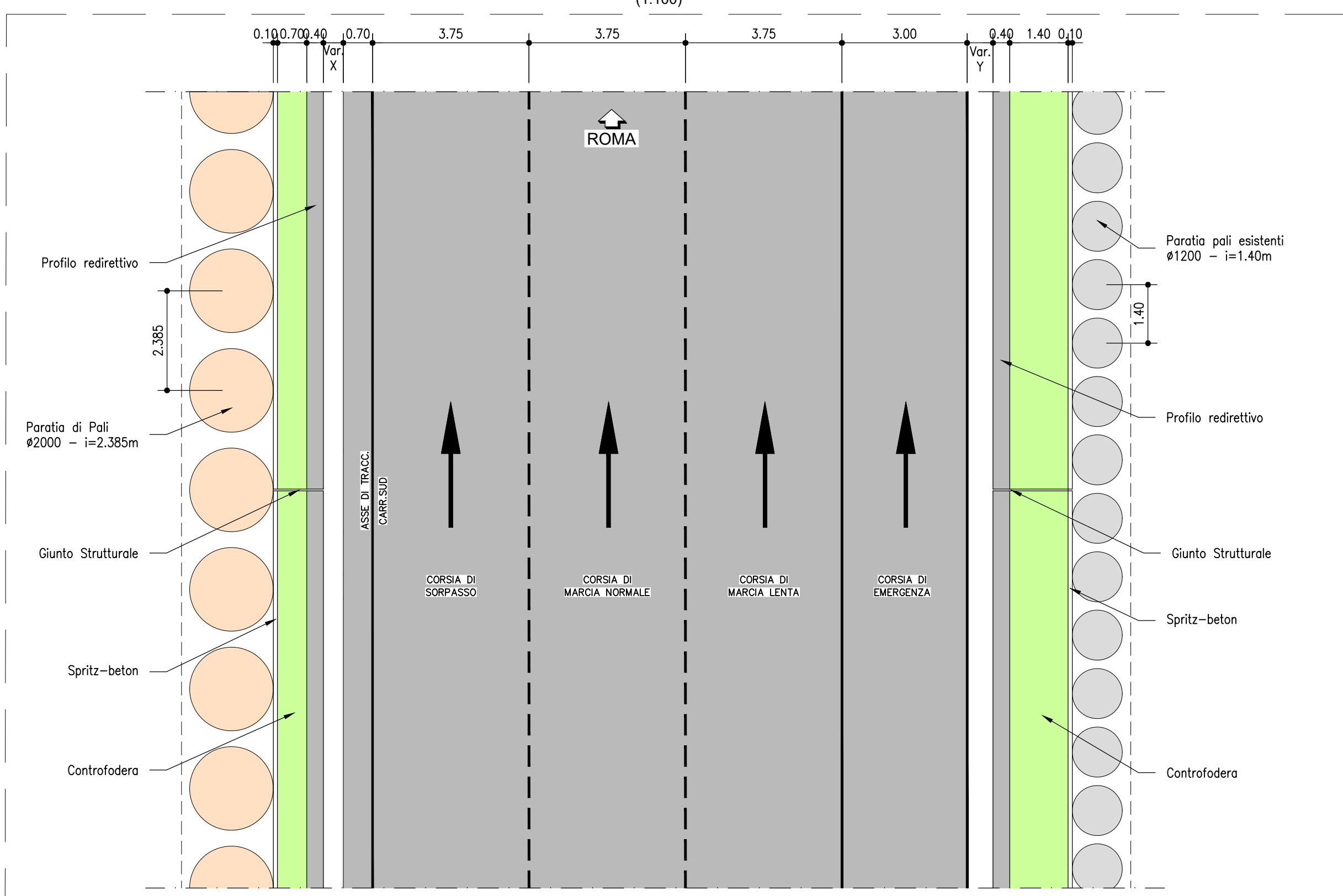
PROGRESSIVE	PENDENZA TRASVERSALE	X (cm)	Y (cm)	PENDENZA LONGITUDINALE
10+094.88	5,60%	0,48	0,62	3,45%
10+109.17	5,75%	0,48	0,62	3,45%
10+123.44	5,91%	0,48	0,62	3,45%
10+137.70	6,06%	0,48	0,62	3,45%
10+151.96	6,20%	0,48	0,62	3,45%
10+166.21	6,35%	0,48	0,62	3,45%
10+180.47	6,50%	0,48	0,62	3,45%
10+194.73	6,65%	0,48	0,62	3,45%
10+208.99	6,82%	0,43	0,67	3,45%
10+223.25	6,97%	0,35	0,75	3,45%
10+237.51	7%	0,27	0,83	3,45%
10+251.78	7%	0,2	0,9	3,45%
10+266.04	7%	0,16	0,94	3,45%
10+280.31	7%	0,13	0,97	3,45%
10+294.57	7%	0,1	1,00	3,45%
10+308.86	7%	0,22	0,88	3,45%

QUADRO DI UNIONE



NOTA:  
LE PROGRESSIVE DI PROGETTO SONO RIFERITE ALL'ASSE SUD;  
L'ASSE SUD IN CORRISPONDENZA DEL km 6+640,58 VIENE INTERRUPTO E RIPARTE, NELLO STESSO PUNTO, CON LA PROGRESSIVA km 5+650;

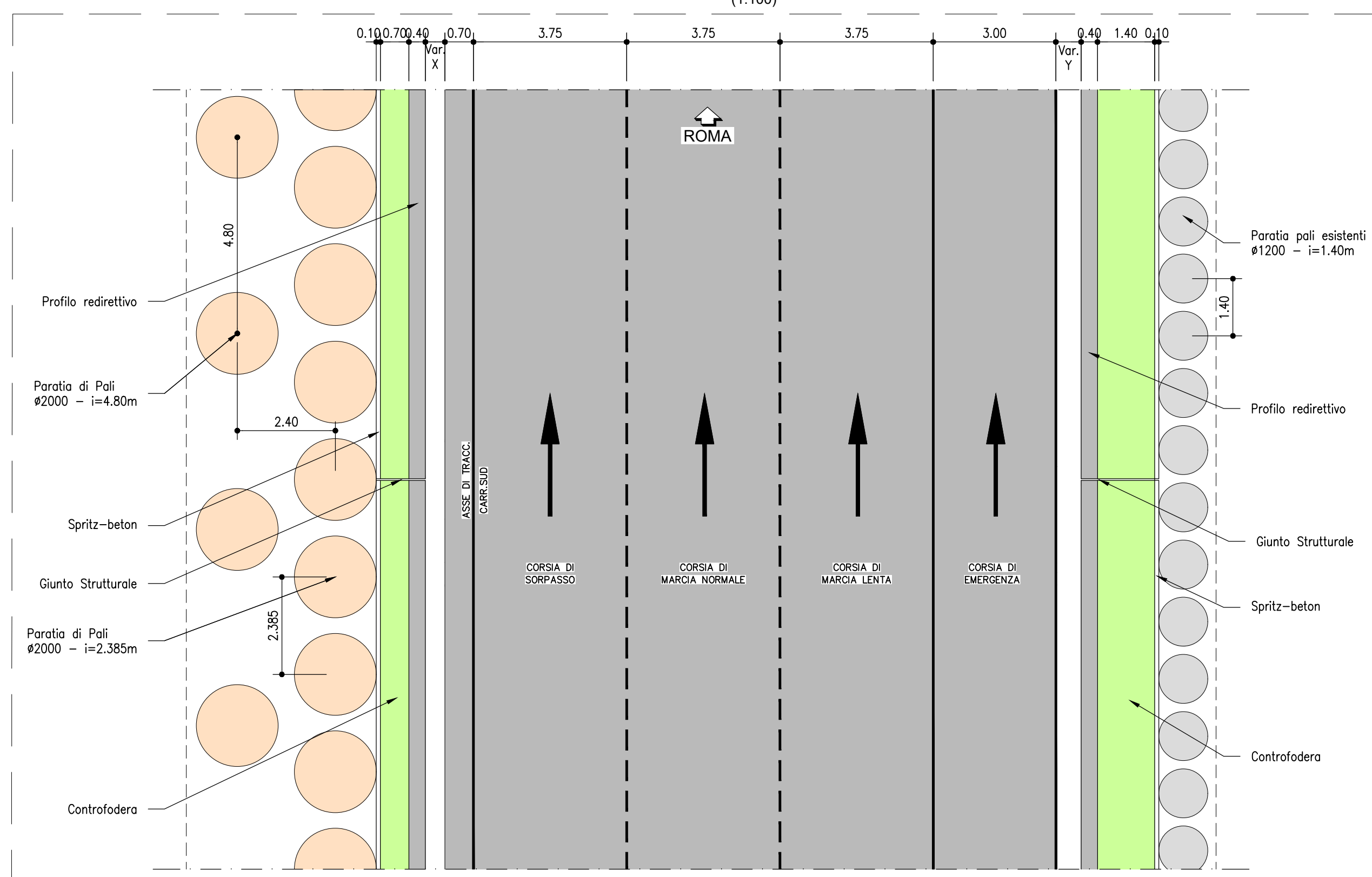
PIANTA (1:100)



LEGENDA SEZIONE

- FASE DI REALIZZAZIONE 1
- FASE DI REALIZZAZIONE 2
- PARATI PALI ESISTENTI

PIANTA (1:100)



autostrade per l'italia

AUTOSTRADA (A1) : MILANO-NAPOLI  
TRATTO: FIRENZE SUD - INCISA VALDARNO

STABILIZZAZIONE VERSANTE IN LOCALITA' FORNACE DI TROGHI (AREA PISCINALE)

PROGETTO DEFINITIVO

AUTOSTRADA

OPERE D'ARTE MAGGIORI

GALLERIA ARTIFICIALE SAN DONATO

Planimetria di inquadramento e sezione corrente

VERIFICA DI STATO B

IL PROGETTISTA SPECIFICATO Ing. Giovanni Maria Martucci Chi. Ing. Genova n. 44213 T.L. Puro e Strada	IL RESPONSABILE INTEGRATORE PRESTAZIONI SPECIALISTICHE Ing. Enrico Biondini Chi. Ing. Roma n. 30358	IL DIRETTORE TECNICO Ing. Nadia Zeruto Chi. Ing. Milano n. 418613 T.L. Puro e Strada
---	--	---

CODICE IDENTIFICATIVO  
PROGETTO: PD/AU/OPM/000000/000001  
DATA: 12/01/2024

REVISIONE  
Data: 12/01/2024

CODIFICA ASP: 0G099-PD-TECN-STR-GA01S-DGE-000001 1 APD 00

ISTITUTO ITALIANO DI INGEGNERIA CIVILE