

**Legenda**

- Confini comunali
- AIP
- ⊕ Aerogeneratore: Fondazione, Piazzola definitiva, Sorvolo
- ▭ Piazzola temporanea
- Cavidotto MT
- Cavidotto AT 220 kV
- Linea AT esistente
- ⊕ Sottostazione Elettrica Utente 220/30kV
- ⊕ Stazione Elettrica RTN 220kV "Partanna 2"
- Viabilità esistente
- Viabilità esistente da adeguare
- Adeguamenti temporanei alla viabilità
- Nuova viabilità

**QUADRO D'UNIONE CTR**

605070	605080	606050	606090
605110	605120	606090	606100
605150	605160	606130	606140
617030	617040	618010	618020
617070	617080	618050	618060

WTG	Componenti
MRS01	PAESAGGIO DELLE COLTURE ERBACEE - Paesaggio agrario
MRS02	PAESAGGIO DELLE COLTURE ERBACEE - Paesaggio agrario
MRS03	VIGNETI - Paesaggio agrario
MRS04	PAESAGGIO DELLE COLTURE ERBACEE - Paesaggio agrario
MRS05	PAESAGGIO DELLE COLTURE ERBACEE - Paesaggio agrario
MRS06	PAESAGGIO DELLE COLTURE ERBACEE - Paesaggio agrario
MRS07	PAESAGGIO DELLE COLTURE ERBACEE - Paesaggio agrario
MRS08	Rilievi isolati VIGNETI - Paesaggio agrario
MRS09	PAESAGGIO DELLE COLTURE ERBACEE - Paesaggio agrario VIGNETI - Paesaggio agrario
MRS10	PAESAGGIO DELLE COLTURE ERBACEE - Paesaggio agrario

**REGIONE SICILIANA**  
PROVINCIA DI TRAPANI  
COMUNE DI MARSALA

PROGETTO DI UN IMPIANTO EOLICO E DELLE RELATIVE OPERE DI CONNESSIONE DA REALIZZARE IN AGRO DI MARSALA (TP) IN LOCALITA' C.DA MESSINELLO DI POTENZA COMPLESSIVA DI 56,00 MW DENOMINATO "Marsa-Allah"



**PROGETTO DEFINITIVO**

COMPLESSA	FASE	ELABORATO	REV.
MRS	PD	A_19	0

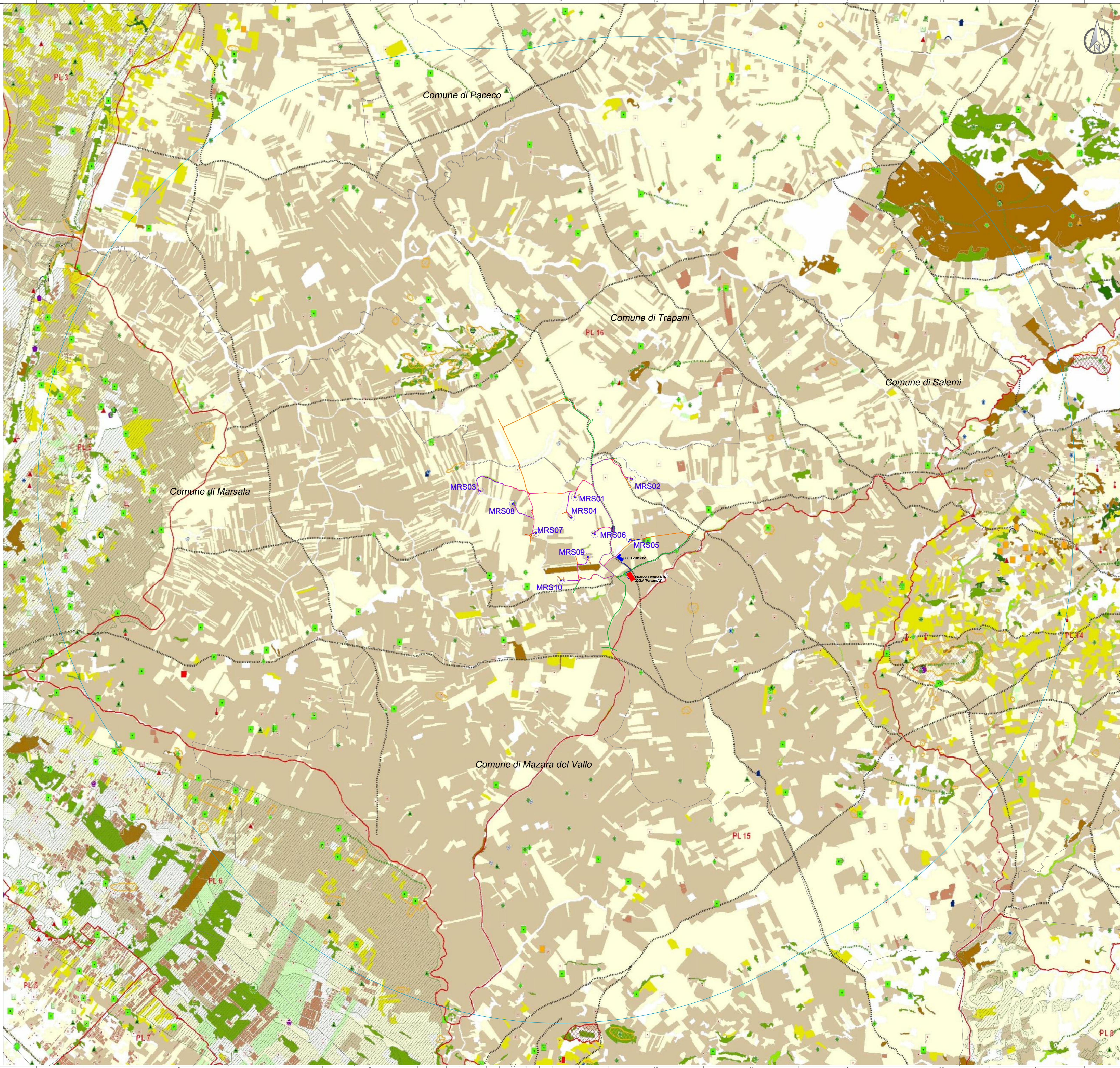
ELABORATO	COMPLESSA	FASE	ELABORATO	REV.
Componenti del paesaggio - Piano Paesaggistico Prov. TP	SCA		1.30.000	

DATA	DESCRIZIONE	REDAZIONE	VERIFICATO	APPROVATO
Aprile 2024	Simulazione per integrazione MC	GS	GB	AL
Novembre 2023	Prima emissione	AA	MD	LG

Richiedente	Progettazione
GRV WIND SICILIA 2 S.r.l. Via Europa, Via Durini 9, 20122 Milano PEC: grvwindsicilia2@grvwindsicilia2.it Cod. Fisc. n° P. IVA 11943110965	Intex Via Spina, 41 - 00191 Roma Tel. n° 06 478111 - Fax n° 06 47811111 www.intex.it



- Piano Paesaggistico Trapani ambiti 2 e 3 - Componenti del Paesaggio**
- siti di particolare rilievo biogeografico
  - Siti di interesse bio-geografico
  - grotte
  - grotta
  - singolarità geomorfologiche
  - pozzo, pozzo termale
  - emergenza geopaletnologica
  - sorgente, sorgente termale
  - Rilievi isolati
  - Rilievi isolati
  - beni isolati
  - A1 - Torri
  - A2 - Bastioni, castelli, fortificazioni, rivellini
  - A3 - Capitanerie, carceri, caserme, depositi di polvere, fortini, dogane
  - B1 - Abbazie, badie, collegi, conventi, eremi, monasteri, santuari
  - B2 - Cappelle, chiese
  - B3 - Cimiteri, ossari
  - B4 - Edicole, cippi, croci, monumenti celebrativi
  - C1 - Casine, casini, palazzetti, palazzine, palazzi, ville, villette, villini
  - C2 - Pagliai, grotte abitate, ricoveri, rifugi
  - D1 - Aziende, begli, casali, cortili, fattorie, fondi, casene, masserie, robbe rurali
  - D2 - Case coloniche, depositi frumentari, magazzini, stalle
  - D3 - Cantine, oleifici, palmenti, stabilimenti enologici, trappeti
  - D4 - Mulini
  - D5 - Abbeveratoi, cisterne, fontane, ghebbie, norie o senie, pozzi, vasche
  - D6 - Tonnare
  - D7 - Saline
  - D8 - Cave, miniere, solfatare
  - D9 - Calcare, fornicci, forni, stazzoni
  - D10 - Fabbriche, insediamenti industriali, distillerie
  - E4 - Alberghi, colonie marine, fondaci, locande, rifugi, ristoranti, taverne
  - E5 - Asili dei poveri, gesometri, lezzareti, macelli, ospedali, scuole, telegrafi
  - E6 - Fanali, fari, fari-lanterne, semafori
  - E7 - Stazioni, caselli ferroviari, case cantoniere
  - E8 - Ponti, gallerie
  - E9 - Giardini, ville
  - punti panoramici
  - Punti panoramici
  - centri e nuclei storici
  - Centri storici di origine antica
  - Centri storici di origine medievale
  - Centri storici di nuova fondazione
  - Nuclei storici
  - Nuclei storici a funzionalità specifica
  - Centri storici abbandonati
  - crinali
  - viabilità\_storica
  - viabilità storica principale
  - ferrovie storica
  - regie trazzere
  - aree archeologiche
  - aree di interesse archeologico
  - parchi\_archeo
  - parchi\_archeo
  - acque superficiali
  - gorghe e paludi
  - saline
  - dune
  - dune
  - piànure
  - piànure fluviali
  - altopiano
  - sciare
  - sciare
  - paesaggio delle serre
  - vegetazione forestale
  - Formazioni pioniere e secondarie
  - Leccete
  - Pinete di pini mediterranei
  - Querceti di rovere e roverella
  - Sugherete
  - Macchie e arbusteti mediterranei
  - Formazioni riparie
  - Rimboschimenti
  - paesaggio agrario
  - paesaggio delle colture erbacee
  - oliveti
  - colture arboree
  - vigneti