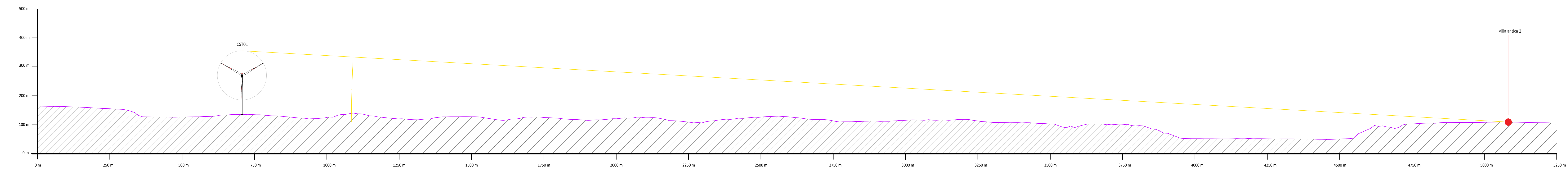
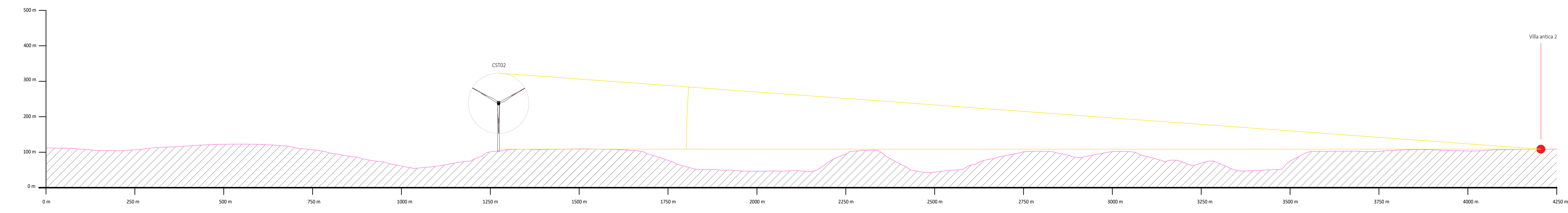


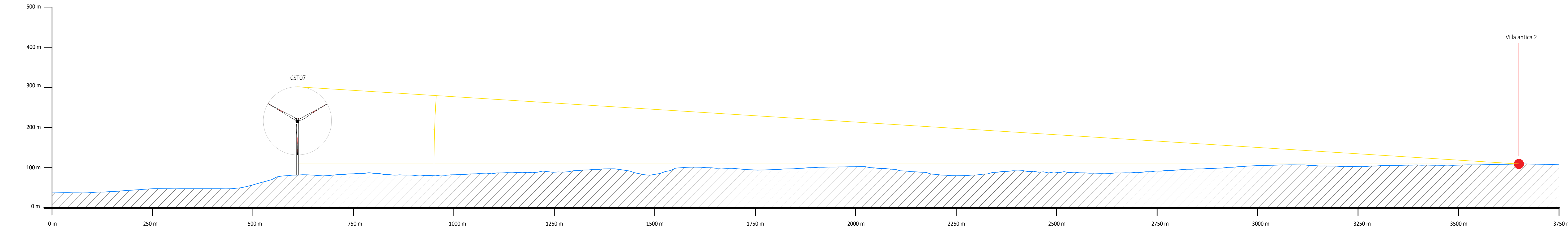
SEZIONE A-A' - SCALA 1:5.000



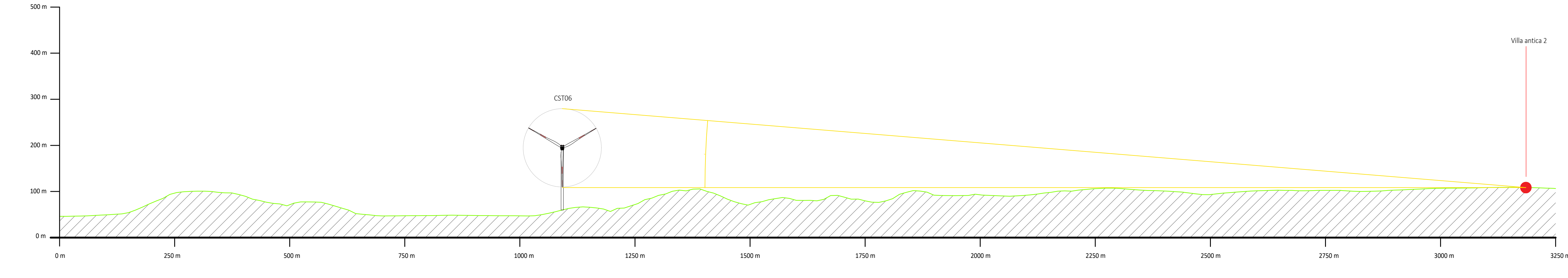
SEZIONE B-B' - SCALA 1:5.000



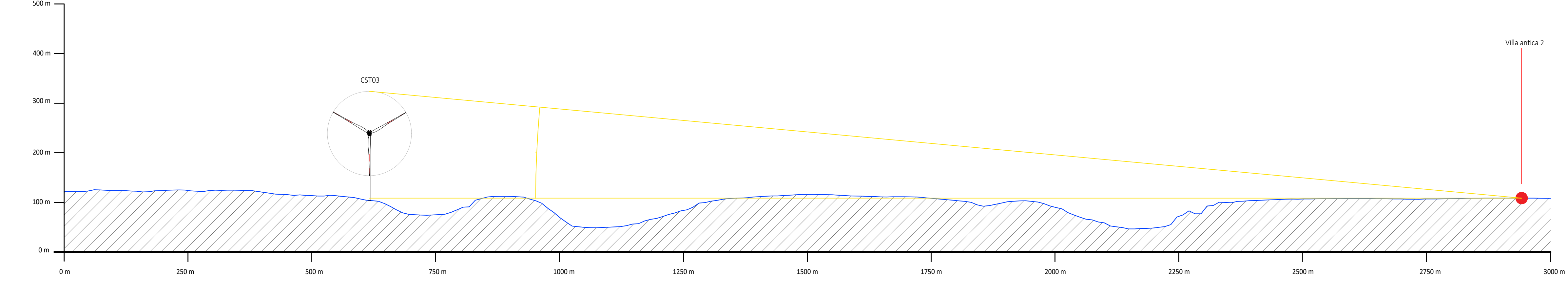
SEZIONE C-C' - SCALA 1:5.000



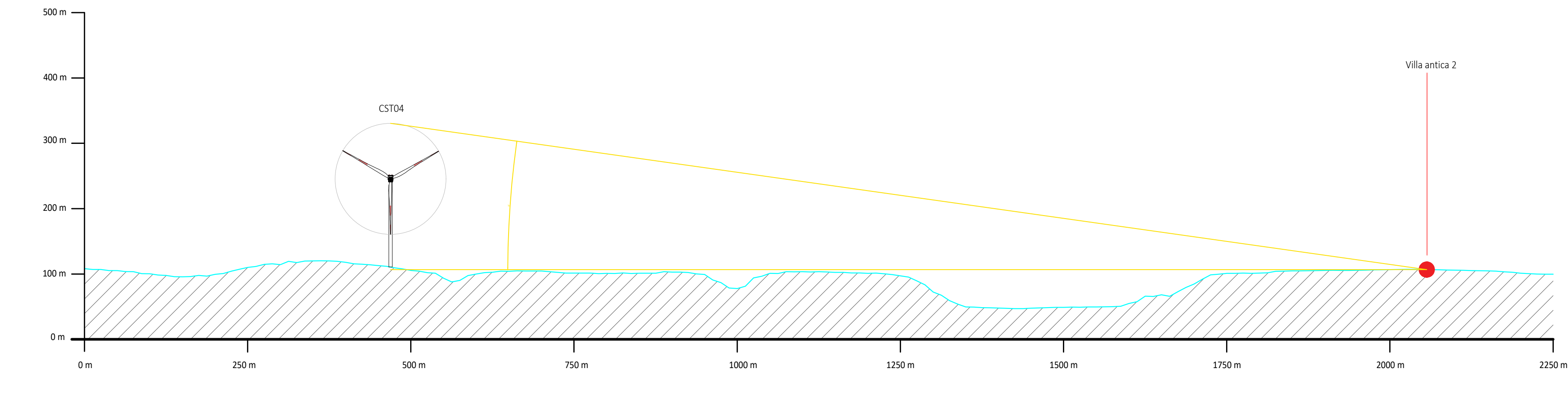
SEZIONE D-D' - SCALA 1:5.000



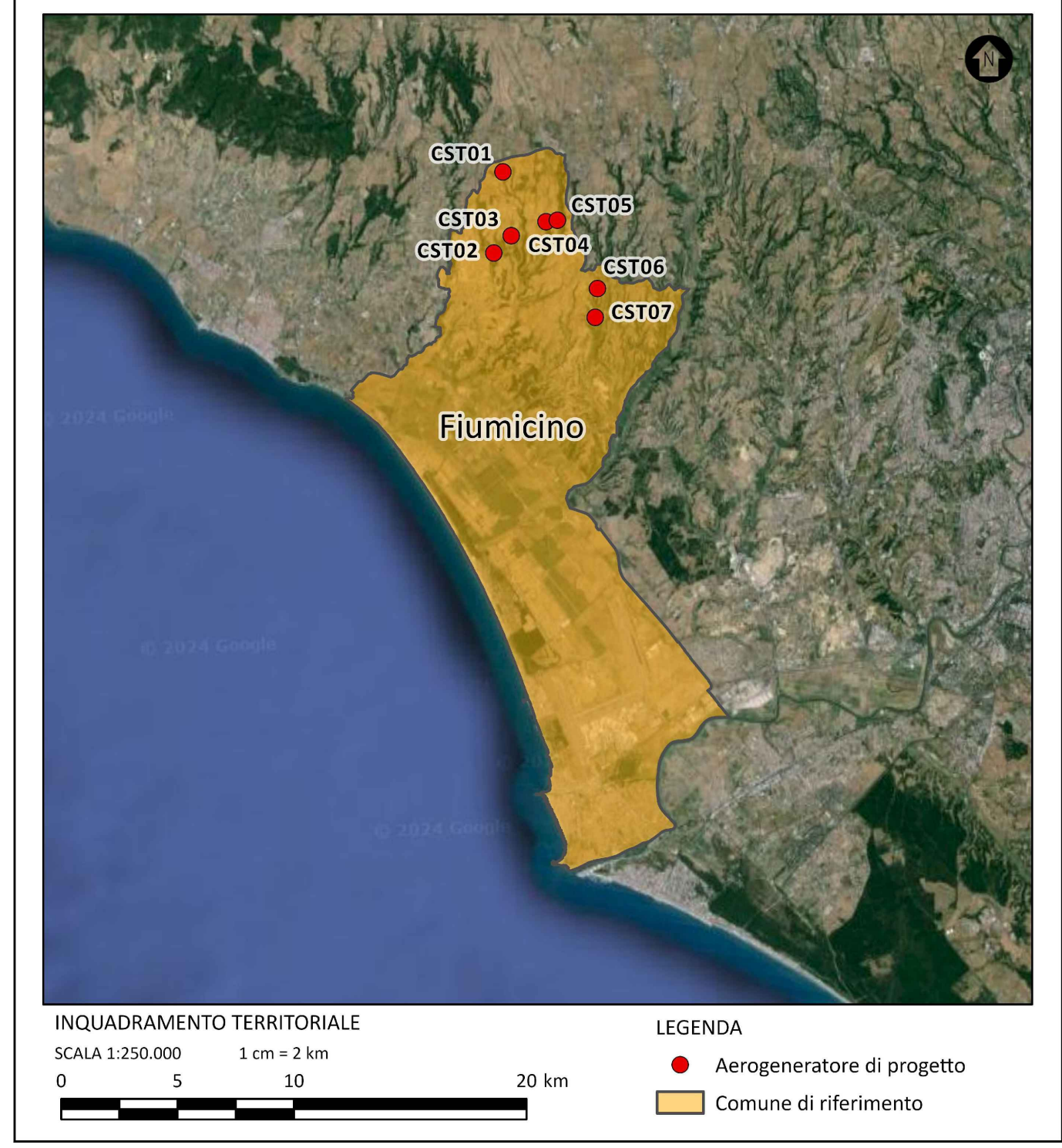
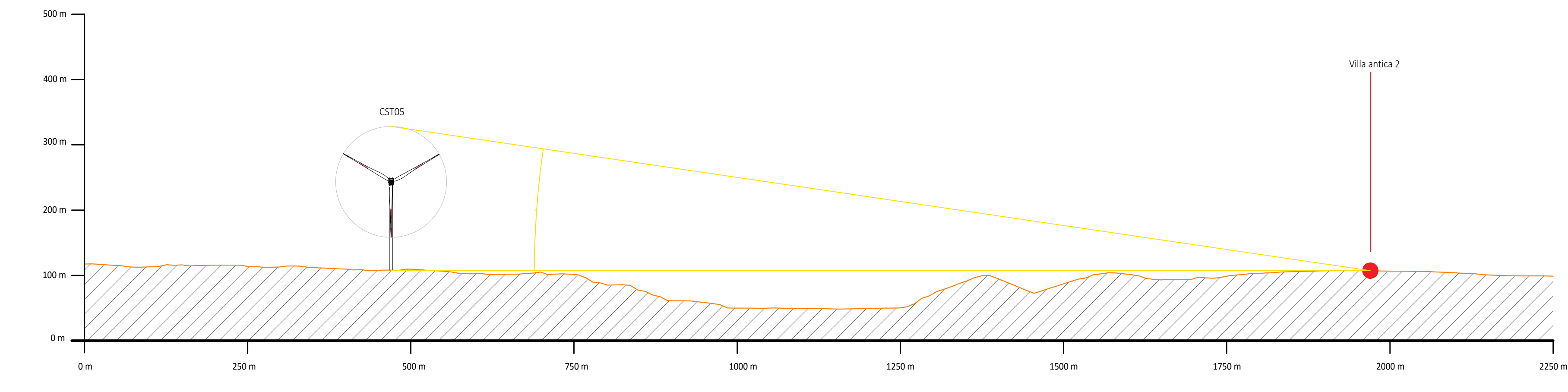
SEZIONE E-E' - SCALA 1:5.000



SEZIONE F-F' - SCALA 1:5.000

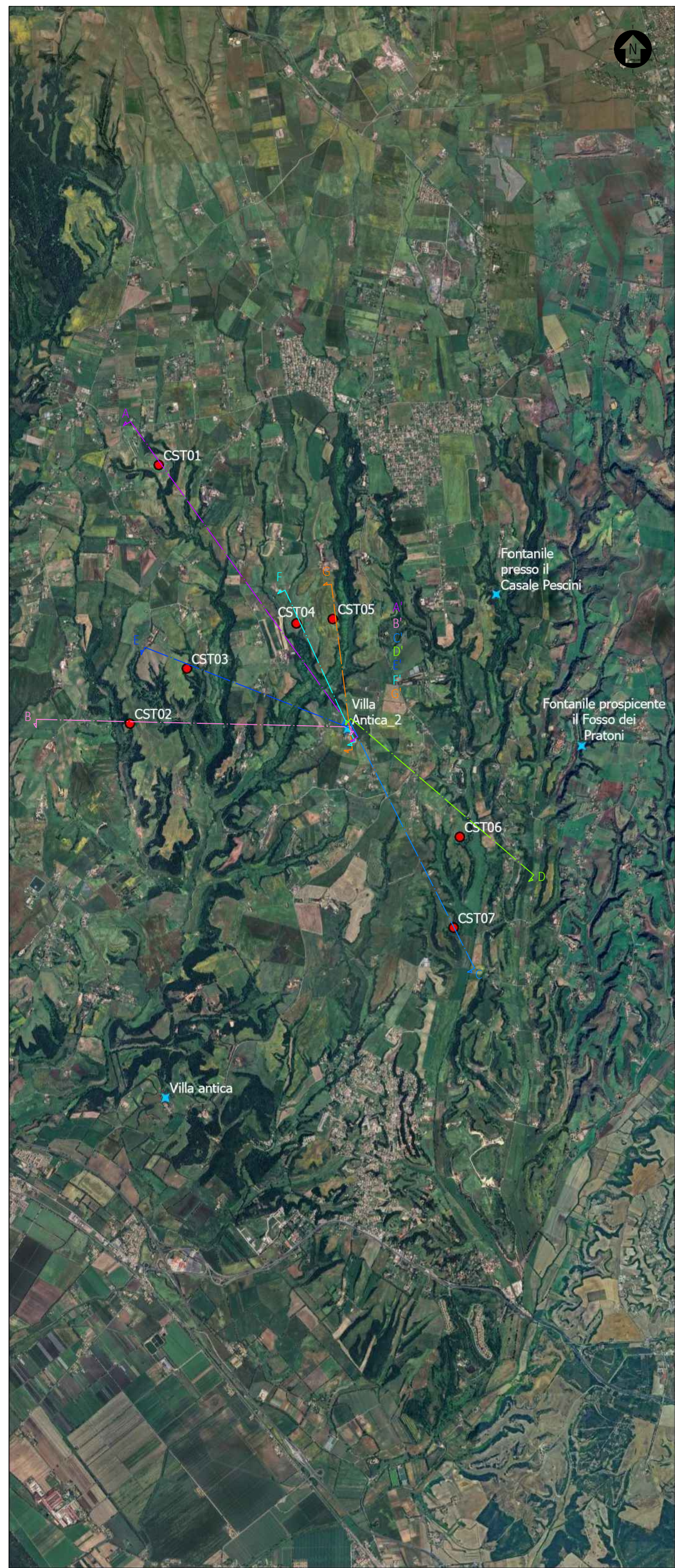


SEZIONE G-G' - SCALA 1:5.000



- LEGENDA**
- ✦ Beni Culturali
 - Aerogeneratore di progetto

INQUADRAMENTO SEZIONI - SCALA 1:50.000



Aut.	Com.	Pr.	Pr.	Pr.	Pr.
Aut.	Com.	Pr.	Pr.	Pr.	Pr.

Nome del Cliente: SKI W4 S.R.L. Via Caradossio, 9 - 20123, Milano (MI) C.F. 12455760960		Nome del Cliente: SKI W4 S.R.L. Via Caradossio, 9 - 20123, Milano (MI) C.F. 12455760960	
Oggetto: WIND FARM "CASTELLACCIO" - IMPIANTO EOLICO DA 46,2 MW E SISTEMA DI ACCUMULO DA 18 MW Comune di Fiumicino (RM)			
Foglio: ASSETTO OROGRAFICO SEZIONI - BIENE VILLA ANTICA 2		Foglio: ROI_109_3	
Data: 2020, 5/2021, CST, SIA, ROI, TOR, 3, REND, ASSETTO OROGRAFICO			
Note: È vietata la riproduzione di questo documento senza preventiva autorizzazione scritta della Montana S.p.A.			