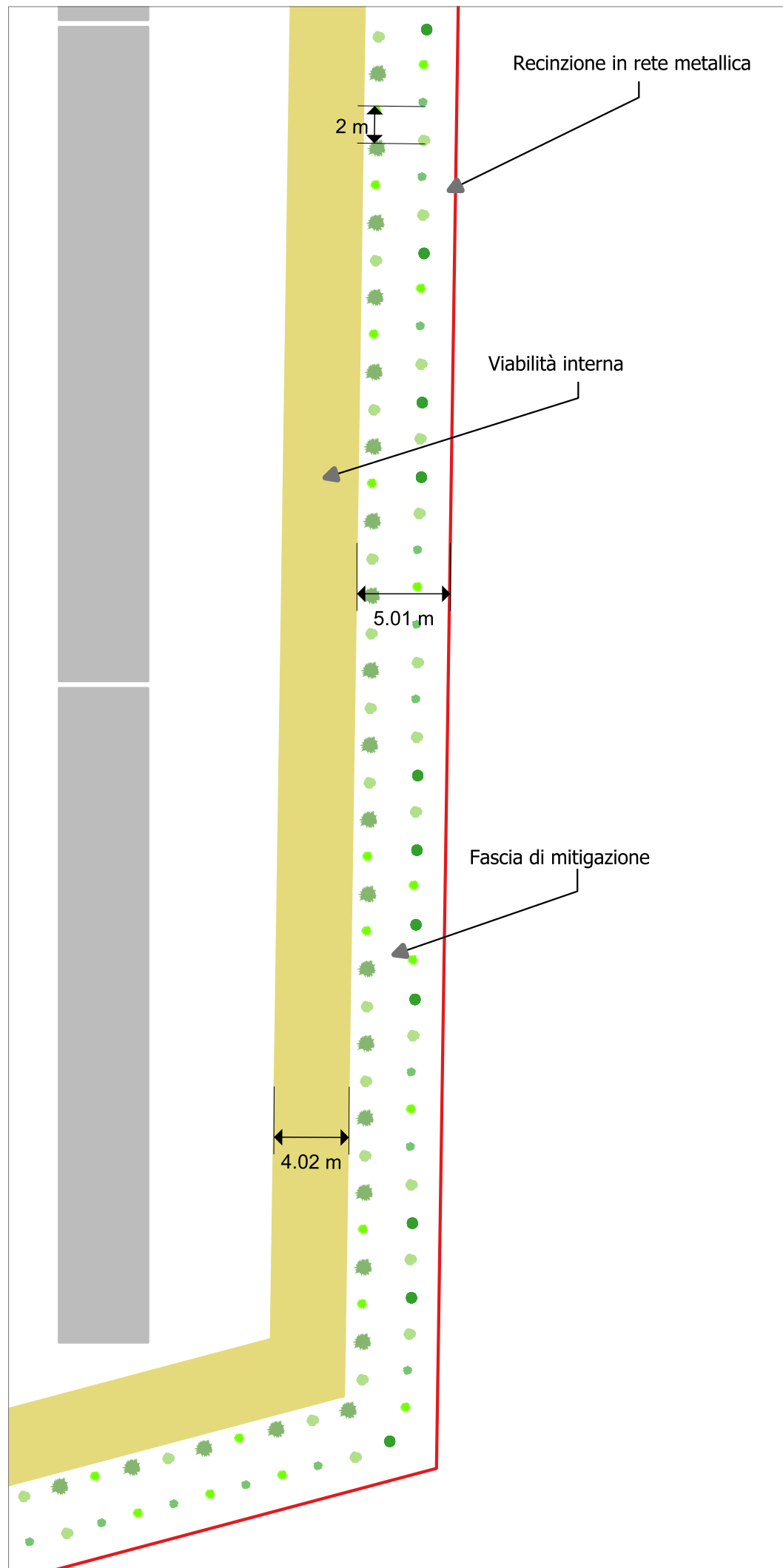
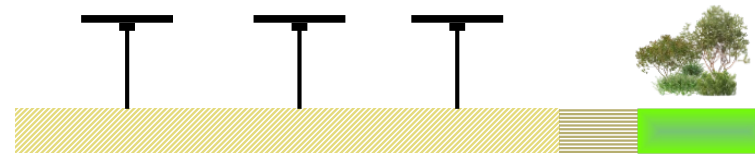


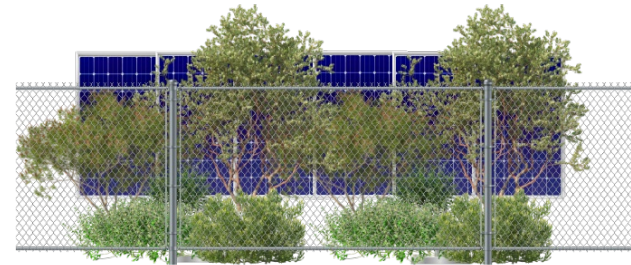
Dettaglio fascia di mitigazione



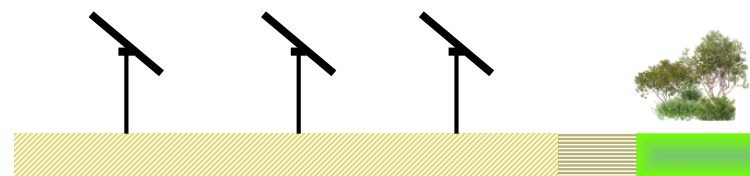
Prospetto frontale A



Prospetto laterale A








Prospetto frontale B

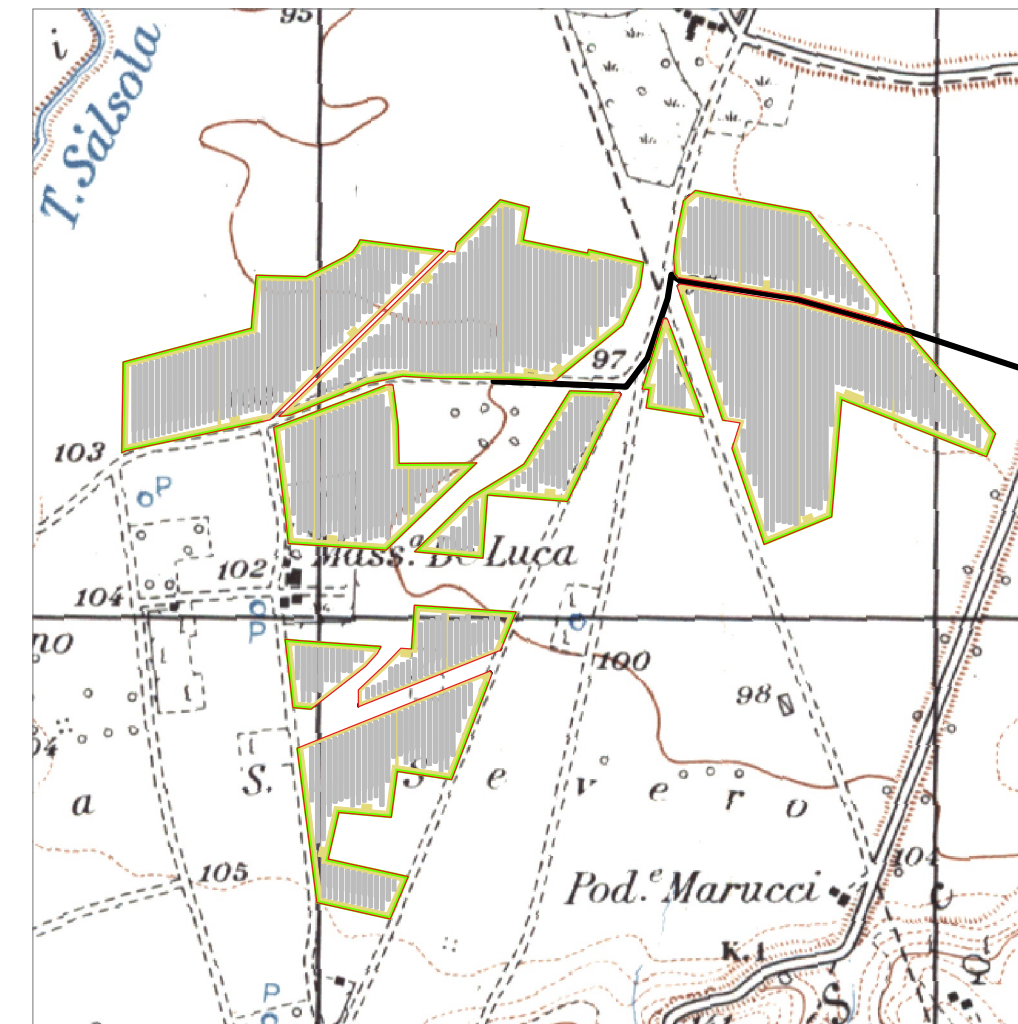


Prospetto laterale B



	Nome latino	Nome comune	N. piante
	Arbutus unedo	Corbezzolo	1926
	Phillyrea angustifolia	Ilatro comune	963
	Viburnum tinus	Viburno tino	963
	Myrtus communis	Mirto comune	1926
	Cistus salviifolius	Cisto femmina	1926

Planimetria fascia di mitigazione



Fascia di mitigazione



**COMUNI DI LUCERA  
E FOGGIA**  
PROVINCIA DI FOGGIA



PROGETTO **LUCERA**

DITTA **NVA I S.r.l.**

Elaborato: 24193-PD\_G-EG\_046\_00

Scala: -

REV. 00 Prima Emissione DATA 27/06/2024

**Il progettista:**  
ATS Engineering srl  
P.zza Giovanni Paolo II, 8 71017  
Terremagne (FG) 085239197  
atseng@pec.it

**Il proponente:**  
NVA I S.r.l.  
Via Lepet, 8 20045 Linate (MI)  
nva.1@equimail.it

PROGETTO PER LA REALIZZAZIONE DI UN PARCO AGRIVOLTAICO

RICHIESTA DI AUTORIZZAZIONE UNICA  
D.Lgs. 387/2003

**PROCEDIMENTO UNICO  
AMBIENTALE (PUA)**

**VALUTAZIONE DI IMPATTO  
AMBIENTALE (VIA)**

D.Lgs. 152/2006 ss.mm.ii. (Art.27)  
"Norme in materia ambientale"

TITOLO DELL'ALLEGATO:  
**LAYOUT DELLE MITIGAZIONI ARBOREE  
DESTINATE ALL'INTERVISIBILITA' DEL CAMPO  
AGRIVOLTAICO**

**CARATTERISTICHE GENERALI D'IMPIANTO**

AGRIVOLTAICO	IMPIANTO
• Potenza: 82.780 W	• Potenza complessiva: 31.000 KW
• Potenza unitaria: 720 W	• Connessione alla stazione di elevazione a 30700KV

**Il tecnico:**  
Marina D'Este  
m.deste20@gmail.com

**Il progettista:**  
Seingim Global Service S.r.l.  
Viale degli Olivi, 57  
30022 - Ceggia (VE)  
0421/523007  
info@seingim.it

**Il tecnico:**  
DIP. REGIONALE  
DIP. PROVINCIALE  
DIP. COMUNALE