



COMUNI DI LUCERA - SAN SEVERO -
TORREMAGGIORE
PROVINCIA DI FOGGIA



PROGETTO PER LA REALIZZAZIONE DI UN PARCO
AGRIVOLTAICO
RICHIESTA DI AUTORIZZAZIONE UNICA
D.Lgs. 387/2003

PROCEDIMENTO UNICO
AMBIENTALE (PUA)
VALUTAZIONE DI IMPATTO
AMBIENTALE (VIA)

D.Lgs. 152/2006 ss.mm.ii. (Art.27)
"Norme in materia ambientale"

PROGETTO LILIUM

DITTA ATS AGRICOLI DI GRASSO FRANCA

TAV14

TITOLO DELL'ALLEGATO:

LAYOUT SU RETE ECOLOGICA BIODIVERSITA'

scala 1:20.000

CARATTERISTICHE GENERALI D'IMPIANTO

• Potenza totale impianto: 46,96 MW • Numero turbine: 2.704
• Numero turbine installate: 0.0754 • Moduli per turbine: 2.28 (14118 x 16.17 m)
• Potenza singola turbina: 169 kW

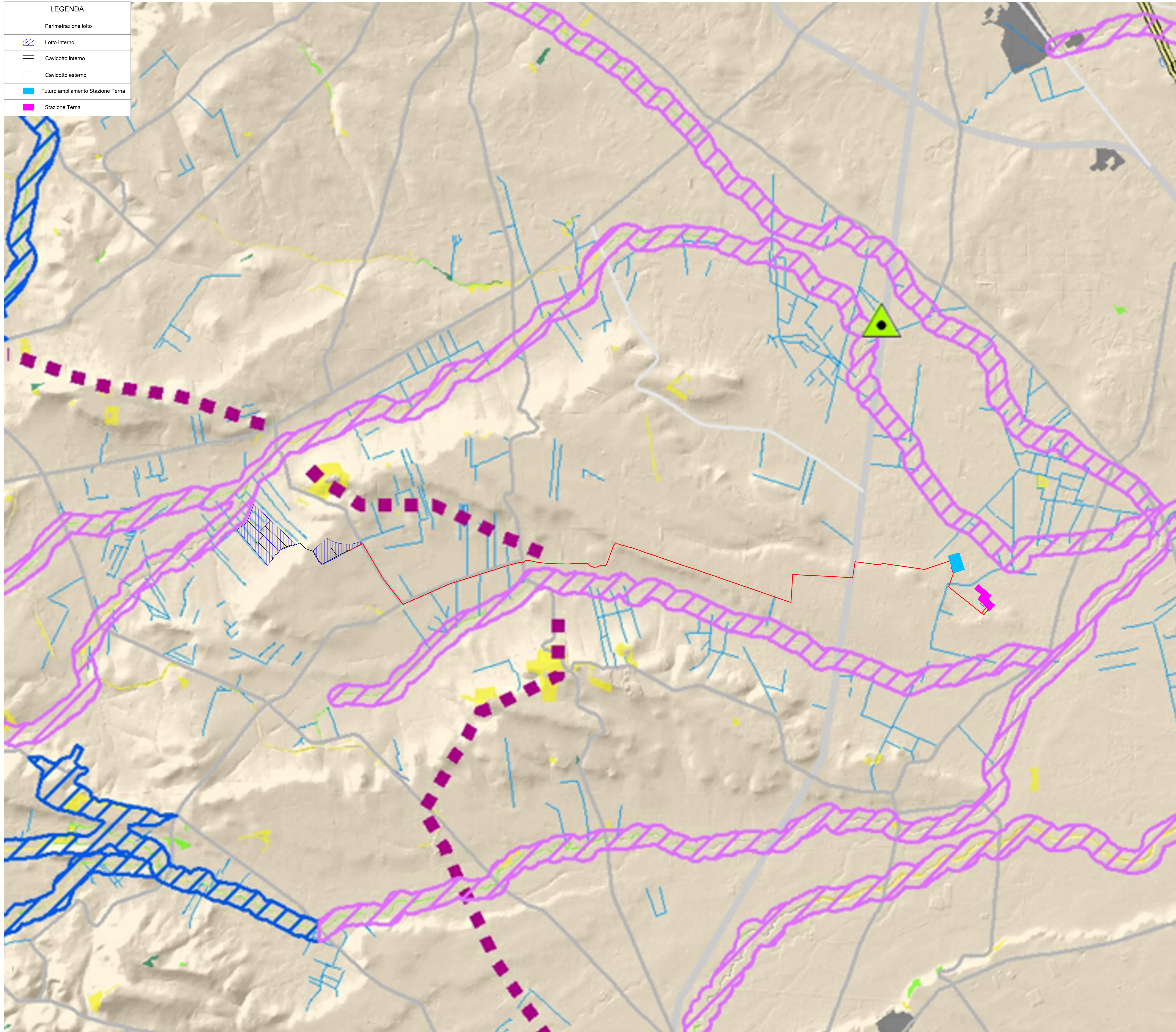
15/05/2024
DATA

Il proponente:
ATS AGRICOLI DI GRASSO FRANCA
P.zza Giovanni Paolo II, 8
71017 Torremaggiore (FG)
0882/393197
P.IVA 03508590712

Il progettista:
ATS Engineering srl
P.zza Giovanni Paolo II, 8
71017 Torremaggiore (FG)
0882/393197
atscng@pcc.it

L'Ingegnere responsabile:
ing. Eugenio Di Gianvito
atscng@atsing.eu

LEGENDA	
	Perimetrazione lotto
	Lotto interno
	Cavidotto interno
	Cavidotto esterno
	Futuro ampliamento Stazione Terna
	Stazione Terna



Legenda

RETE ECOLOGICA BIODIVERSITA'

Principali sistemi di Naturalità

- principale
- secondario

Connessioni ecologiche

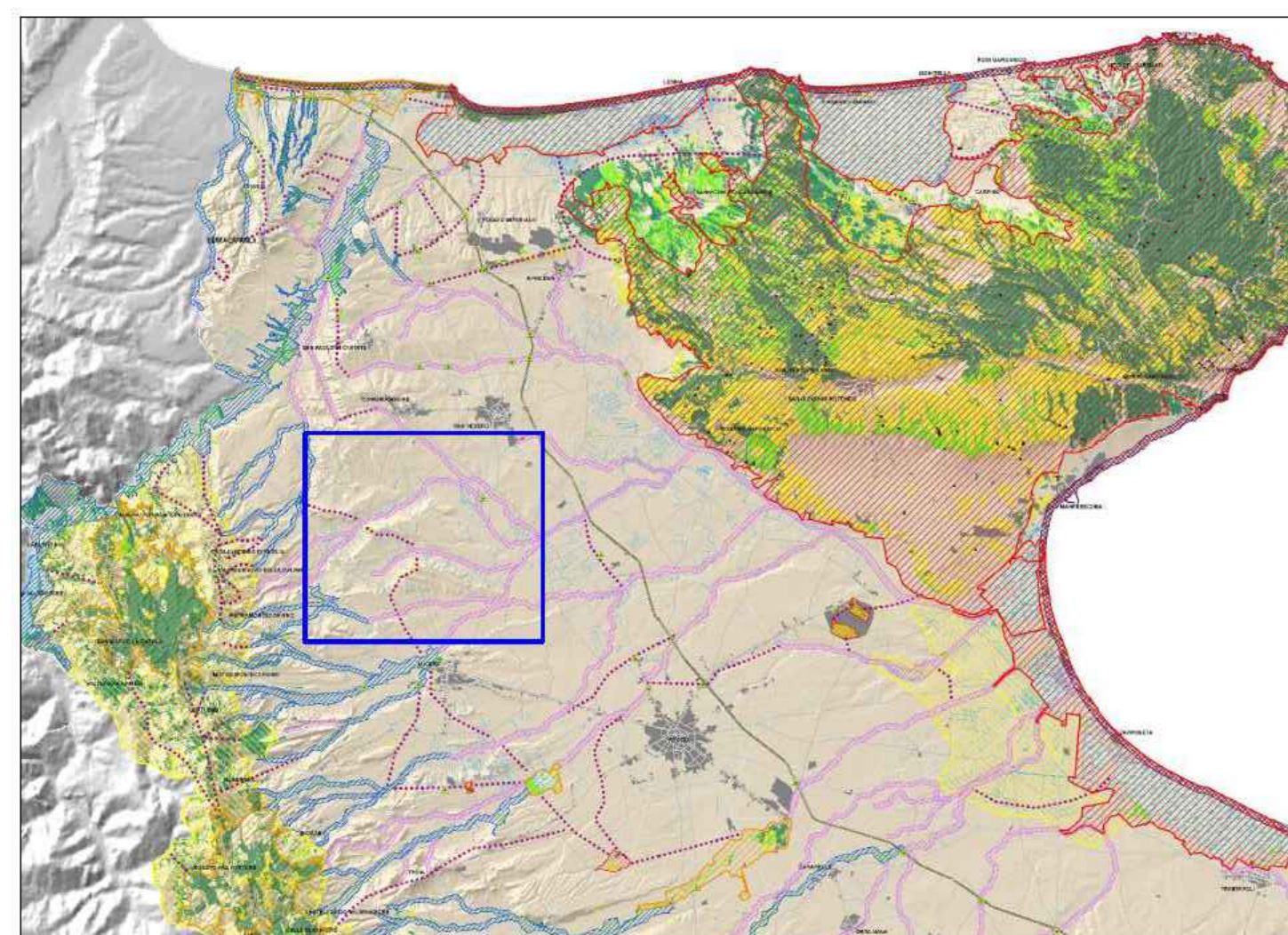
- connessione, fluviali-naturali
- connessione, fluviali-residuali
- connessione, corso d'acqua episodico
- connessione costiera
- Connessioni terrestri
- Aree tampone
- Nuclei naturali isolati
- Grotte
- Elementi di deframmentazione

NATURALITA'

- boschi e macchie
- arbusteti e cespuglieti
- prati e pascoli naturali
- aree umide
- fiumi
- Canali delle Bonifiche

INFRASTRUTTURE URBANE E VIABILITA'

- Edificato
- Autostrade
- Statali
- Provinciali



Fonte: SIT Puglia