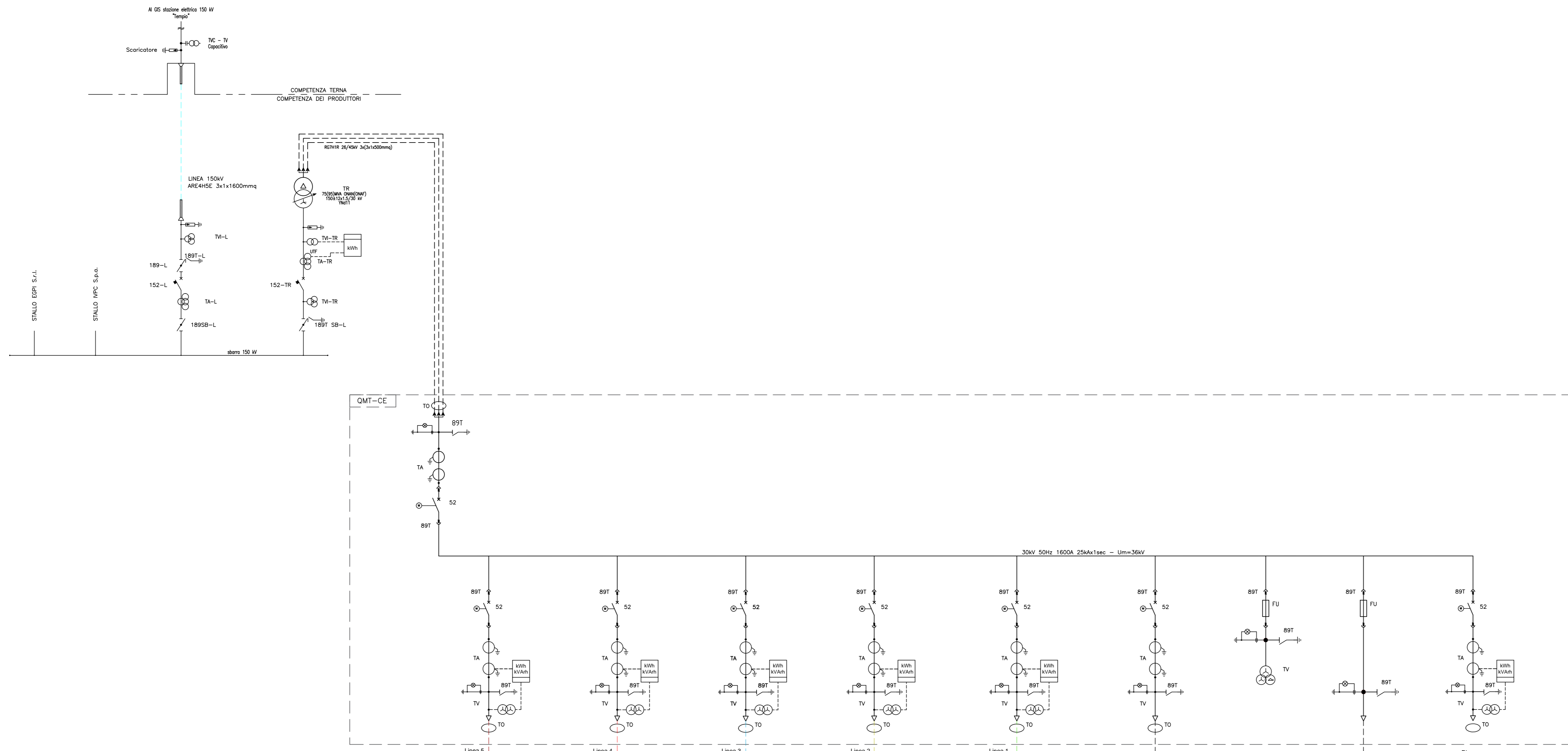


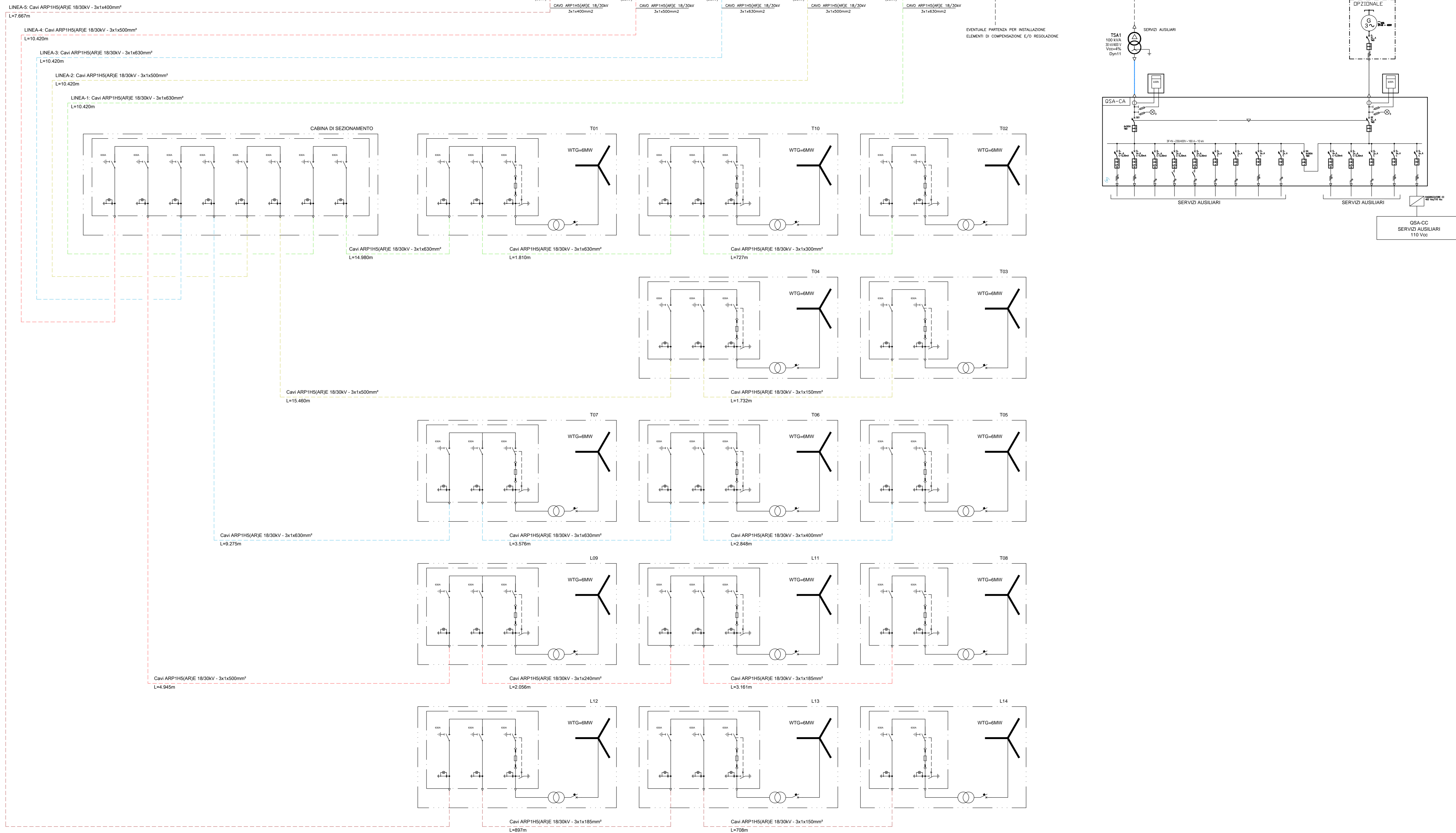
LEGENDA LINEE IN CAVO

- LINEA AT - AREAISE 87/150kV
- LINEA MT-1 - ARP1HS/ARIE 18/20kV
- LINEA MT-2 - ARP1HS/ARIE 18/20kV
- LINEA MT-3 - ARP1HS/ARIE 18/20kV
- LINEA MT-4 - ARP1HS/ARIE 18/20kV
- LINEA MT-5 - ARP1HS/ARIE 18/20kV



LEGENDA

- INTERRUTTORE AT CON COMANDO MOTORIZZATO
- SEZIONATORE MANUALE AT CON INTERBLOCCO LAME DI TERRA
- SEZIONATORE MOTORIZZATO ROTATIVO AT CON INTERBLOCCO LAME DI TERRA
- SCARICATORE
- TRASFORMATORE DI TENSIONE
- TRASFORMATORE DI CORRENTE
- TRASFORMATORE DI POTENZA (COMATTORE SOTTO CARICO MOTORIZZATO)
- TRASFORMATORE SERVIZI AUSILIARI
- GENERATORE ASINCRONO
- FUSIBILE
- INTERRUTTORE MT ASPORTABILE CON COMANDO MOTORIZZATO
- INDICATORE CAPACITIVO PRESENZA TENSIONE
- LAME DI MESSA A TERRA
- INTERRUTTORE AUTOMATICO
- CONTATTORE DI MANOVRA
- SEZIONATORE ROTATIVO CON MESSA A TERRA
- SEZIONATORE ROTATIVO SOTTOCARICO CON MESSA A TERRA
- LAMPADA DI SEGNALAZIONE
- BLOCCO A CHIAVE, CHIAVE LIBERA IN APERTO
- BLOCCO A CHIAVE, CHIAVE LIBERA IN CHIUSO
- CONTATORE DI ENERGIA ATTIVA/REATIVA ENTRANTE-USCENTE PER MISURE FISCALI



REGIONE SARDEGNA
PROVINCIA DEL NORD-EST SARDEGNA
COMUNI DI LURAS E TEMPIO PAUSANIA



REV	DESCRIZIONE	DATA	REDATTO	CONTROL	APPROV.
2	EMMISSIONE A SEGUITO DI PAGINE DI PROVA/REVISIONI IN REVISIONI TECNICHE DI CONNESSIONE RILASCIATO DA TERMA CON NOTA N. 108827 DEL 05/12/2022	27/11/23	SONORILLO A.	DE LUGA S.	PROTOLINI M.
1	EMMISSIONE PER ENTI ESTERNI	25/02/22	ANITEX	FURNO C.	NASTASI A.
0	EMMISSIONE PER COMMENTI	31/01/22	ANITEX	FURNO C.	NASTASI A.

Comitatante:
VGEO4 S.r.l.
Società soggetta all'attività di direzione e coordinamento di A2A S.p.A.

Società di Progettazione:
Antex Group
Via Juncos, 16 - Loc. Bekedera - 96100 Siracusa (SR) Tel. 0931.1663409
www.ingegneri.it - www.info@antexgroup.it

Progetto:
PARCO EOLICO PETRA BIANCA

Schema ELETTRICO UNIFILARE GENERALE

Scopo: C20042505-PD-0C-26-02 1/1 Fase: A0 Livello: DEFINITIVO

Dot. Ing. Cesare Furno
Ordine degli Ingegneri della Provincia di Catania n° 6150/96C/A
Dot. Ing. Antonino Signorillo
Ordine degli Ingegneri della Provincia di Catania n° 6105/96C/A