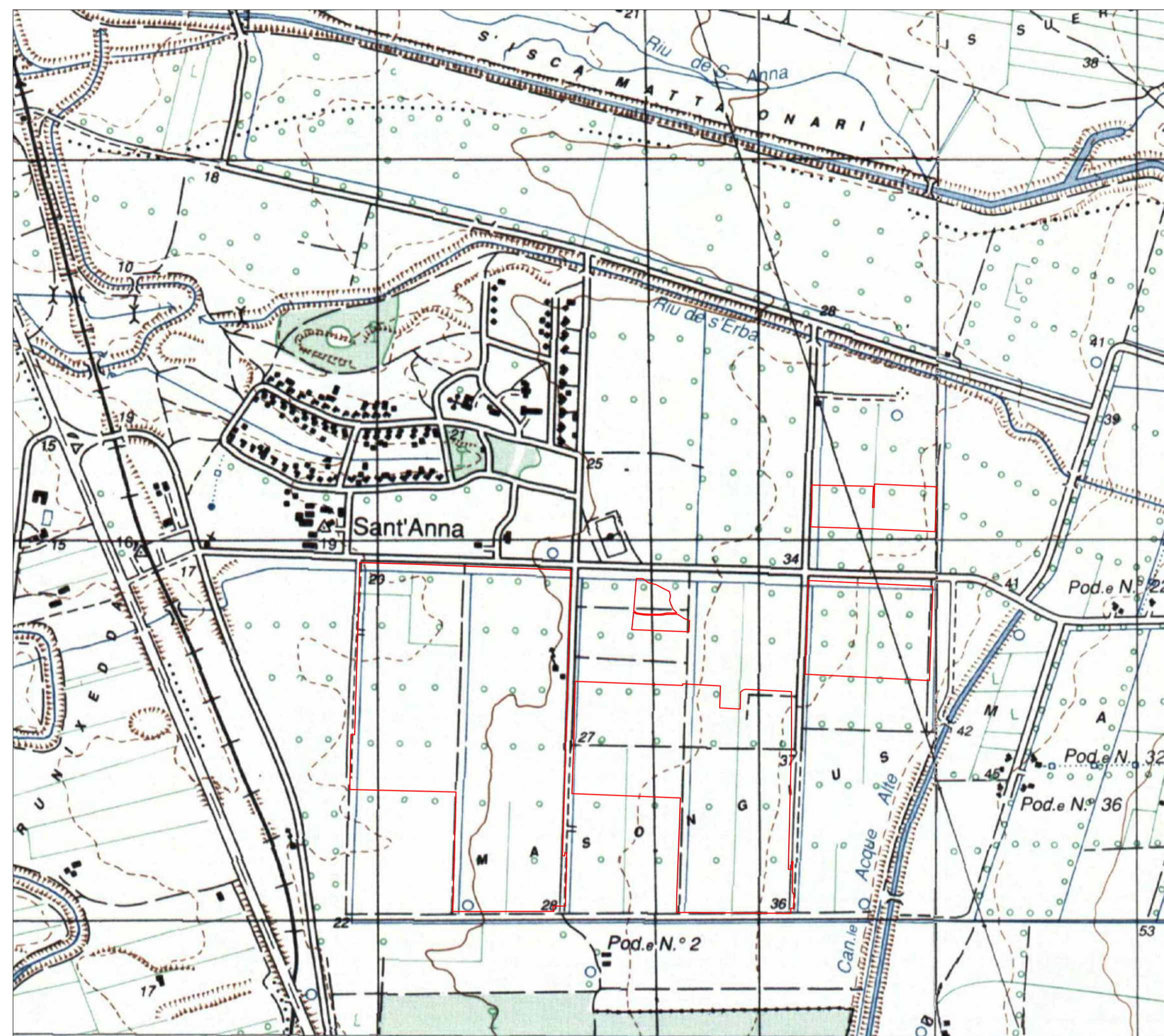
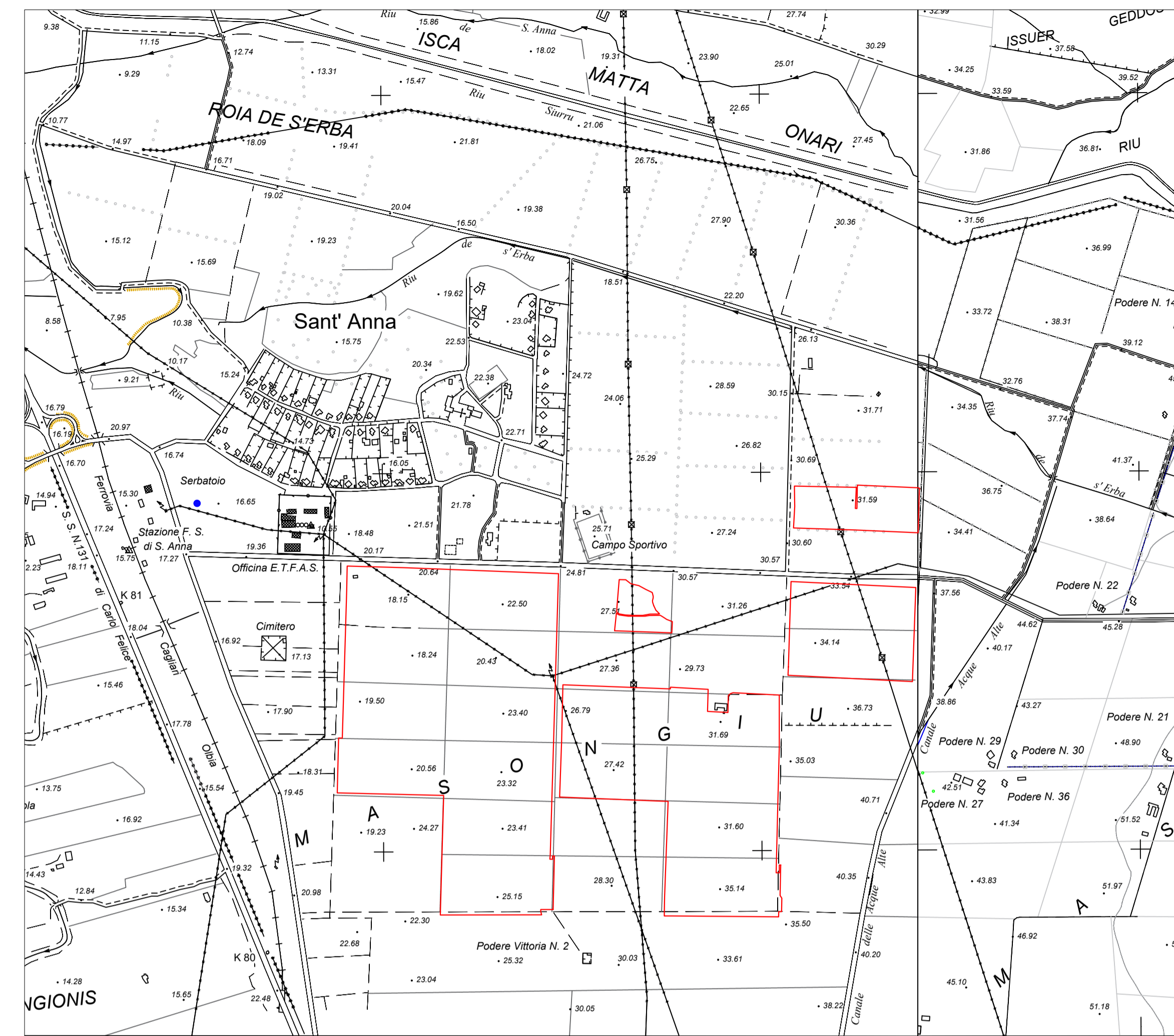


LEGENDA

— CONFINE CATASTALE AREA DI IMPIANTO "MARRUBIU"



PLANIMETRIA SU CARTA IGM - SCALA 1:10.000



PLANIMETRIA SU CARTA CTR - SCALA 1:10.000

STUDIO ALCHEMIST
Via Isola Pantelleria 12 - 09126 Cagliari (CA)



COMUNE DI MARRUBIU

OGGETTO
REALIZZAZIONE DI UN IMPIANTO AGRIVOLTAICO A TERRA DENOMINATO "MARRUBIU" DI POTENZA 57,60 MW E RELATIVE OPERE DI CONNESSIONE ALLA RTN



COMMITTENTE
IBERDROLA RENEWABLES ITALIA S.P.A.

PROGETTO DEFINITIVO

ELABORATO
INQUADRAMENTO TERRITORIALE - UBICAZIONE AREA DI IMPIANTO SU BASE CTR, CATASTALE, IGM E ORTOFOTO

NUMERO ELABORATO
AV_01
SCALA: 1:10.000
DATA: GIUGNO 2024

3	Terza emissione				
2	Seconda emissione				
1	Prima emissione	Arch. Valentina Madeddu	Arch. Chiara Martis	Ing. Stefano Floris	
REV.	DATA	DESCRIZIONE	REDATTO	CONTROLLATO	APPROVATO

CODICE COMMESSA	NOME FILE	DEF	IMPIANTI 00
		FASE PROGETTUALE	CATEGORIA
			REV.

STUDIO ALCHEMIST:
Arch. Chiara Martis
Arch. Valentina Madeddu
Arch. Luigi Mereu
Arch. Martina Sias
Arch. Michela Melis
Arch. Federico Serventi
Geol. Mario Strinna



PROGETTISTA - TIMBRO E FIRMA
PROGETTISTA - TIMBRO E FIRMA



PLANIMETRIA SU BASE CATASTALE - SCALA 1:10.000



PLANIMETRIA SU ORTOFOTO - SCALA 1:10.000