

LEGENDA

Tracker utilizzati - CANADIAN SOLAR 720 W

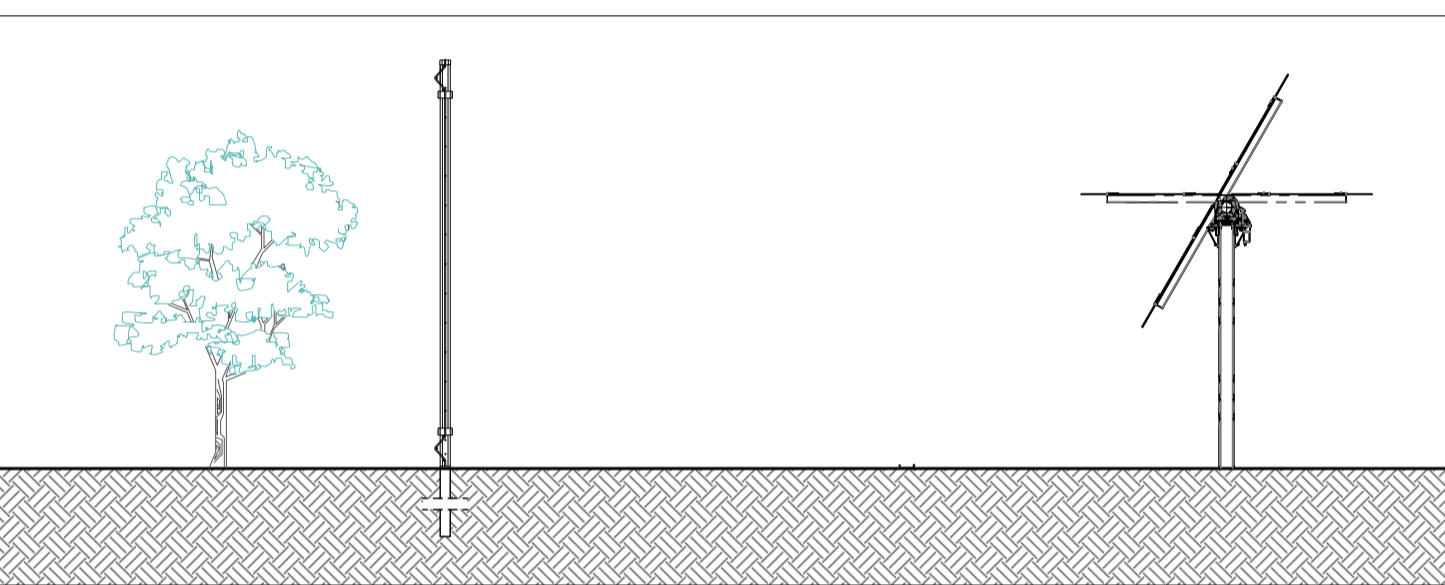
- Tracker 2x28 pannelli
Pannelli da 720 watt
- Tracker 2x14 pannelli
Pannelli da 720 watt

Interasse : 10 m
 Pannelli CANADIAN SOLAR da 720 W
 Misure pannello: 2384x1303x33mm
 Numero tracker da 1 modulo: 35
 Numero tracker da 2 moduli: 1.411
 Numero totale pannelli: 79.016

Potenza Tot impianto: 57.597,12 KW

Cabine TC tipo 1 (3200/3000): 17
Potenza AC: 51.000 kW (170 inverter)
 DC/AC: 1,13

- Confine catastale area di impianto "Marrubiu"
- Ingresso area d'impianto
- Recinzione impianto
- Strade di impianto (larghezza 3 m)



SCHEMA FASCIA PERIMETRALE IMPIANTO

STUDIO ALCHEMIST
 Via Isola Pantelleria 12 - 09126 Cagliari (CA)



COMUNE DI MARRUBIU

OGGETTO
REALIZZAZIONE DI UN IMPIANTO AGRIVOLTAICO A TERRA DENOMINATO "MARRUBIU" DI POTENZA 57,60 MW E RELATIVE OPERE DI CONNESSIONE ALLA RTN



COMMITTENTE
 IBERDROLA RENOVBLES ITALIA S.P.A.

PROGETTO DEFINITIVO

ELABORATO
PLANIMETRIA GENERALE - POSIZIONAMENTO LAYOUT

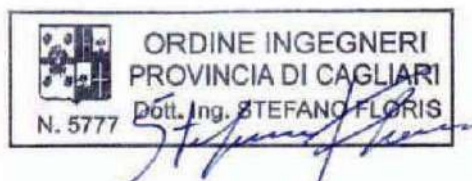
NUMERO ELABORATO
AV_04
 SCALA: 1:4.000
 DATA: GIUGNO 2024

3	Terza emissione				
2	Seconda emissione				
1	Prima emissione	Arch. Valentina Madeddu	Arch. Chiara Martis	Ing. Stefano Floris	
REV.	DATA	DESCRIZIONE	REDATTO	CONTROLLATO	APPROVATO

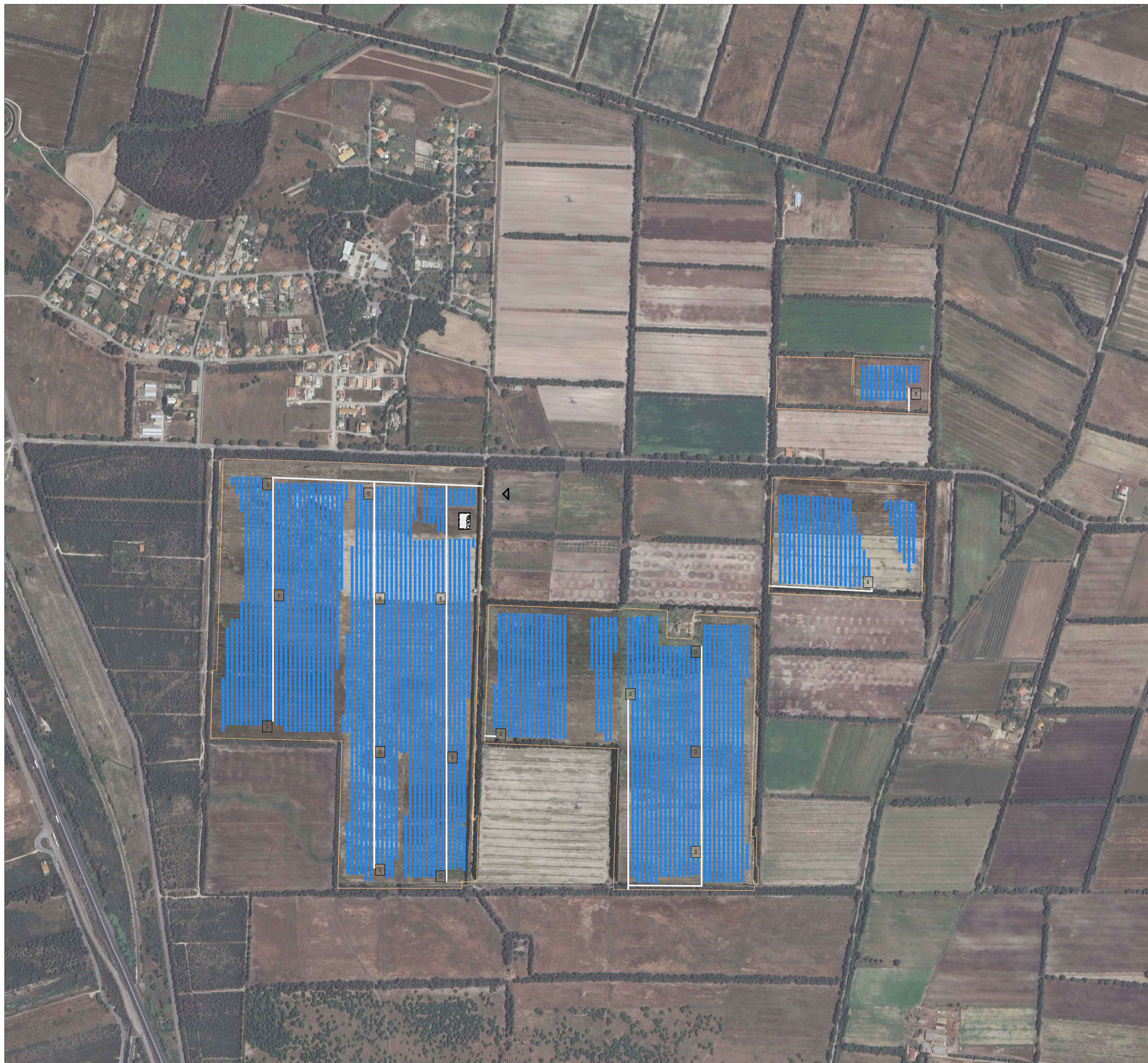
CODICE COMMESSA	NOME FILE	DEF	IMPIANTI 00
		FASE PROGETTUALE	CATEGORIA
			REV.

STUDIO ALCHEMIST:
 Arch. Chiara Martis
 Arch. Valentina Madeddu
 Arch. Luigi Mereu
 Arch. Martina Sias
 Arch. Michela Melis
 Arch. Federico Serventi
 Geol. Mario Strinna

PROGETTISTA - TIMBRO E FIRMA



PROGETTISTA - TIMBRO E FIRMA



LAYOUT IMPIANTO SU BASE ORTOFOTO - SCALA 1:4.000