

STUDIO ALCHEMIST
Via Isola Pantelleria 12 - 09126 Cagliari (CA)



COMUNE DI MARRUBIU

OGGETTO
REALIZZAZIONE DI UN IMPIANTO AGRIVOLTAICO A TERRA DENOMINATO "MARRUBIU" DI POTENZA 57,60 MW E RELATIVE OPERE DI CONNESSIONE ALLA RTN



COMMITTENTE
IBERDROLA RENOVBLES ITALIA S.P.A.

PROGETTO DEFINITIVO

ELABORATO
MINIMIZZAZIONE IMPATTO VISIVO DELL' IMPIANTO AGRIVOLTAICO (MAPPA DI INTERVISIBILITA')

NUMERO ELABORATO
AV_12
SCALA: -
DATA: GIUGNO 2024

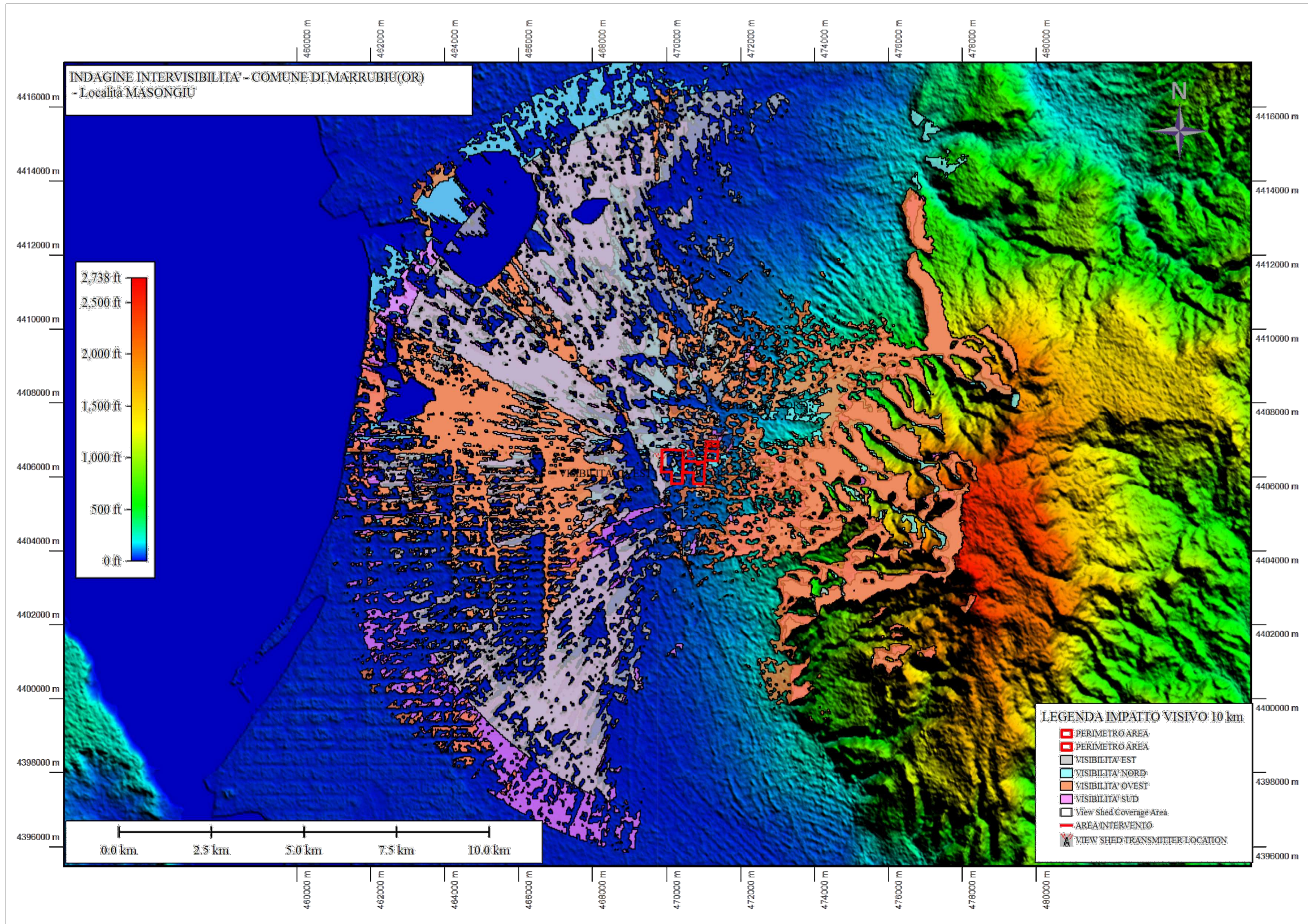
3	Terza emissione			
2	Seconda emissione			
1	Prima emissione	Arch. Valentina Madeddu	Arch. Chiara Martis	Ing. Stefano Floris
REV.	DATA	DESCRIZIONE	REDATTO	CONTROLLATO

CODICE COMESSA	NOME FILE	DEF	IMPIANTI 00
		FASE PROGETTUALE	CATEGORIA

STUDIO ALCHEMIST:
Arch. Chiara Martis
Arch. Valentina Madeddu
Arch. Luigi Mereu
Arch. Martina Sias
Arch. Michela Melis
Arch. Federico Serventi
Geol. Mario Strinna



PROGETTISTA - TIMBRO E FIRMA



MAPPA DI INTERVISIBILITÀ IMPIANTO AGRIVOLTAICO - 10 KM