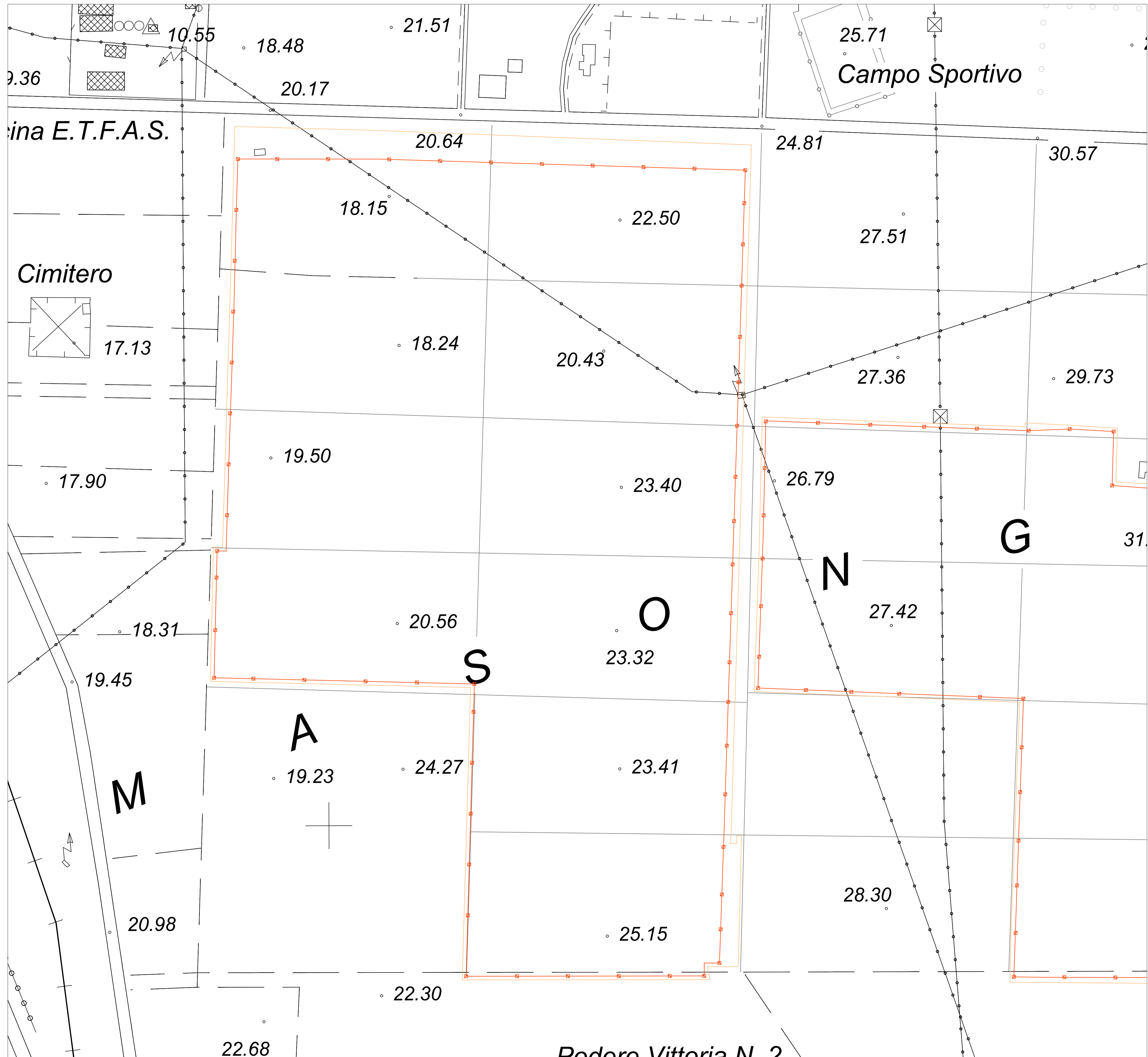
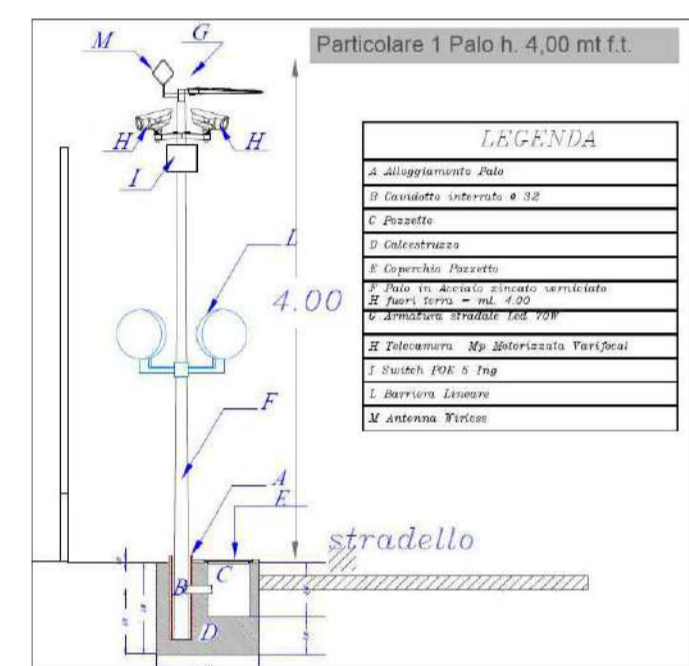
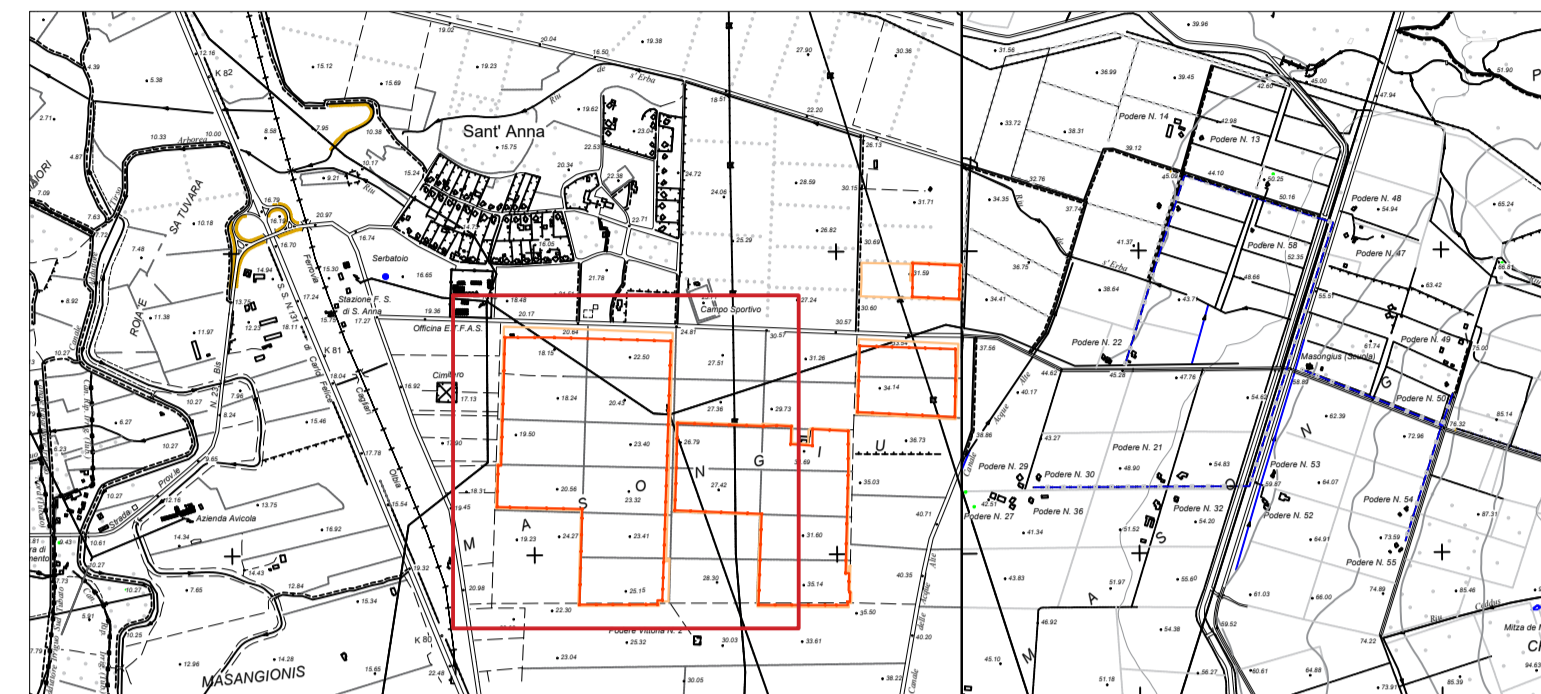


LEGENDA

- Confine catastale area di impianto "Marrubiu"
- Punti luce
- Cavo interrato 15 alim. impianto illuminazione e videosorveglianza antintrusione fg70r0.6/1kv 5g16 l=1.200 [m]

Il sistema di videosorveglianza sarà inoltre corredato da un impianto di illuminazione perimetrale, necessario per aumentare la visibilità del sito durante la notte e durante le fasi di allarme. Il sistema di illuminazione è costituito da proiettori led da 100 W montati sui pilastri delle strutture di sostegno dei moduli, con un passo di circa 50 metri, e posizionati in maniera da illuminare la recinzione e l'esterno dei locali. Il posizionamento dei proiettori con l'opportuna inclinazione in campo sarà in grado di garantire un livello medio di illuminamento sulla recinzione di 15 Lux e sul piano di calpestio di 10 Lux.



PLANIMETRIA SISTEMA DI ILLUMINAZIONE SU BASE CTR - SCALA 1:2.000

STUDIO ALCHEMIST

Via Isola Pantelleria 12 - 09126 Cagliari (CA)



COMUNE DI MARRUBIU



OGGETTO
REALIZZAZIONE DI UN IMPIANTO AGRIVOLTAICO A TERRA DENOMINATO "MARRUBIU" DI POTENZA 57,60 MW E RELATIVE OPERE DI CONNESSIONE ALLA RTN

COMMITTENTE
IBERDROLA RENEWABLES ITALIA S.P.A.

PROGETTO DEFINITIVO

ELABORATO
SISTEMA DI ILLUMINAZIONE - INGRANDIMENTO PLANIMETRIA

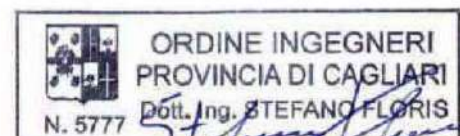
NUMERO ELABORATO
AV_26 A
SCALA: 1:2.000
DATA: GIUGNO 2024

3	Terza emissione			
2	Seconda emissione			
1	Prima emissione	Arch. Valentina Madeddu	Arch. Chiara Martis	Ing. Stefano Floris
REV.	DATA	DESCRIZIONE	REDATTO	CONTROLLATO

DEF IMPIANTI 00
FASE PROGETTUALE CATEGORIA REV.

STUDIO ALCHEMIST:
Arch. Chiara Martis
Arch. Valentina Madeddu
Arch. Luigi Mereu
Arch. Martina Sias
Arch. Michela Melis
Arch. Federico Serventi
Geol. Mario Strinna

PROGETTISTA - TIMBRO E FIRMA



PROGETTISTA - TIMBRO E FIRMA