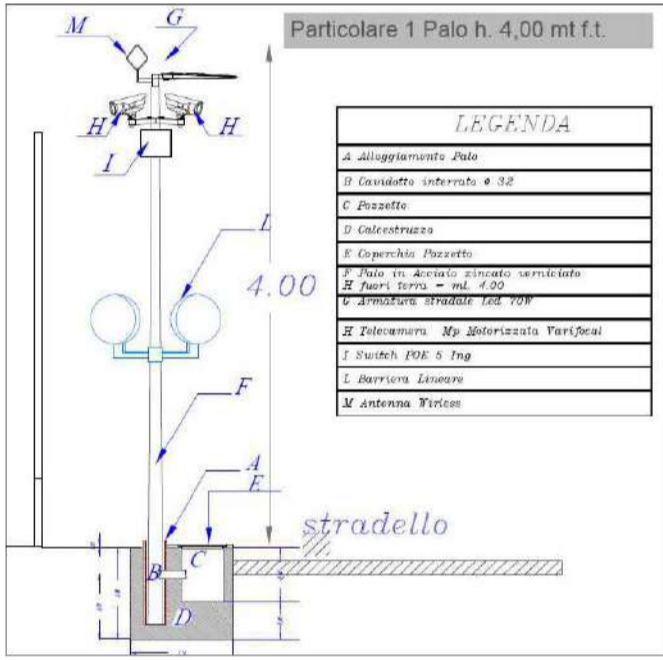
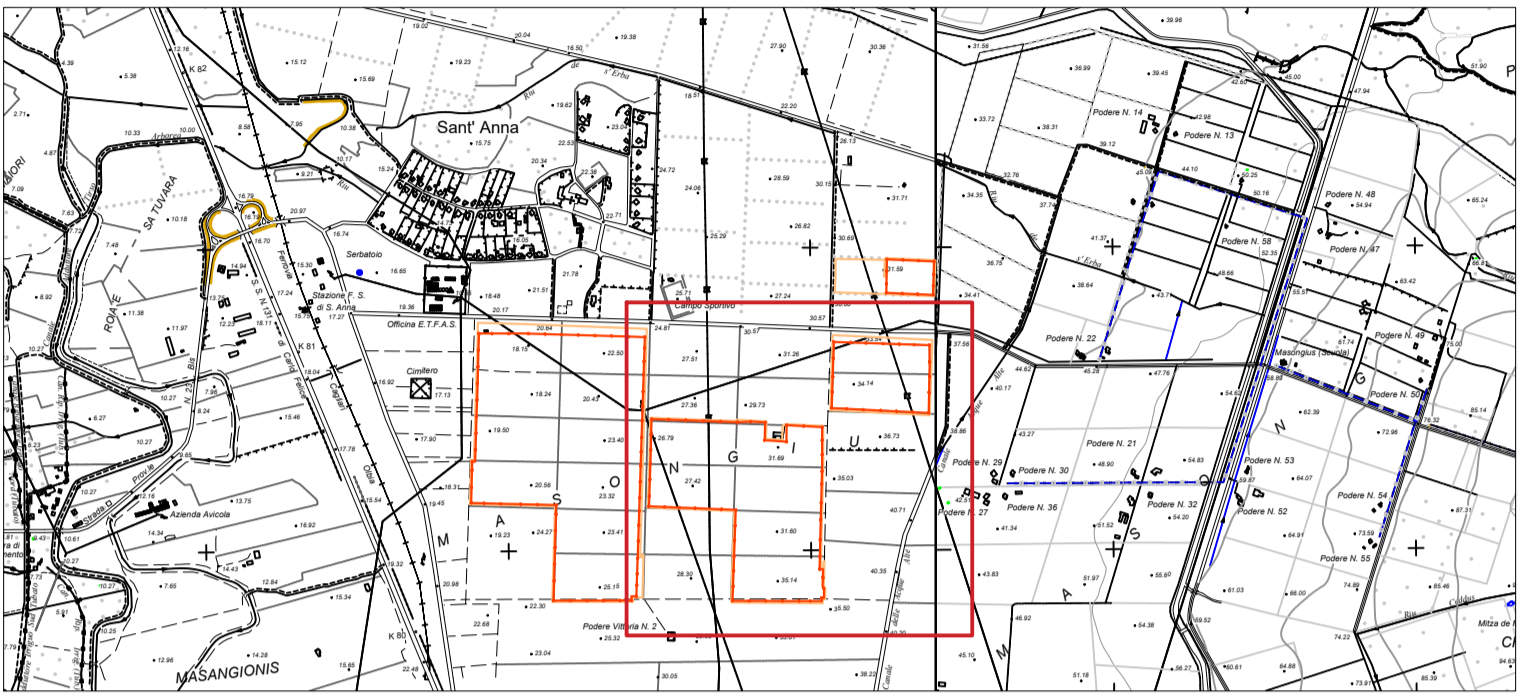


LEGENDA

- Confine catastale area di impianto "Marrubiu"
- P1 Punti luce
- Cavo interrato 15 alim. impianto illuminazione e videosorveglianza antintrusione fg70r0.6/1kv 5g16 l=1.200 [m]

Il sistema di videosorveglianza sarà inoltre corredato da un impianto di illuminazione perimetrale, necessario per aumentare la visibilità del sito durante la notte e durante le fasi di allarme. Il sistema di illuminazione è costituito da proiettori led da 100 W montati sui pilastri delle strutture di sostegno dei moduli, con un passo di circa 50 metri, e posizionati in maniera da illuminare la recinzione e l'esterno dei locali. Il posizionamento dei proiettori con l'opportuna inclinazione in campo sarà in grado di garantire un livello medio di illuminamento sulla recinzione di 15 Lux e sul piano di calpestio di 10 Lux.



STUDIO ALCHEMIST
Via Isola Pantelleria 12 - 09126 Cagliari (CA)

COMUNE DI MARRUBIU

OGGETTO
REALIZZAZIONE DI UN IMPIANTO AGRIVOLTAICO A TERRA DENOMINATO "MARRUBIU" DI POTENZA 57,60 MW E RELATIVE OPERE DI CONNESSIONE ALLA RTN

COMMITTENTE
IBERDROLA RENOVBLES ITALIA S.P.A.

PROGETTO DEFINITIVO

ELABORATO
SISTEMA DI ILLUMINAZIONE - INGRANDIMENTO
PLANIMETRIA

NUMERO ELABORATO
AV_26 B
SCALA: 1:2.000
DATA: GIUGNO 2024

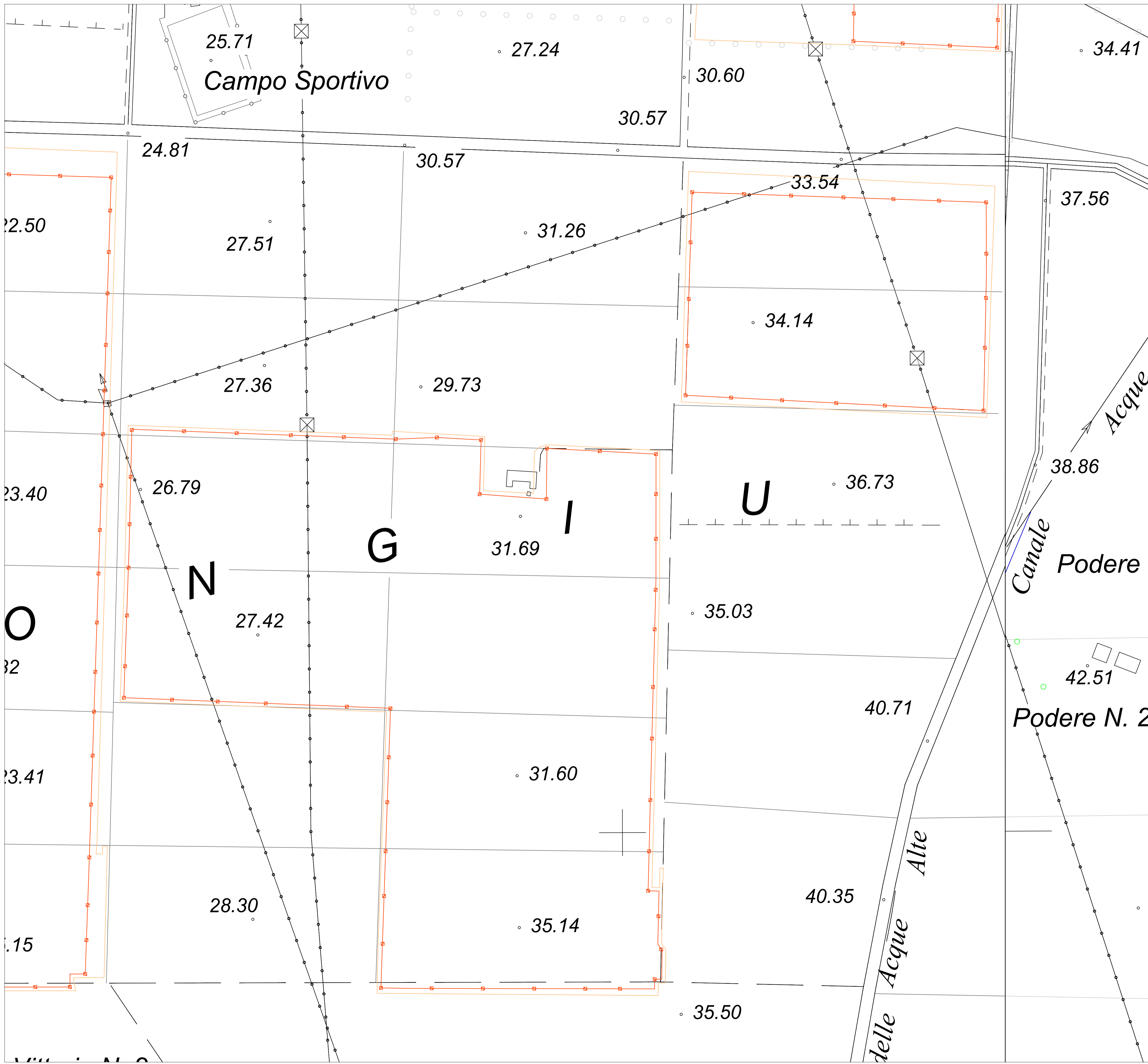
REV.	DATA	DESCRIZIONE	REDATTO	CONTROLLATO	APPROVATO
3		Terza emissione			
2		Seconda emissione			
1		Prima emissione	Arch. Valentina Madeddu	Arch. Chiara Martis	Ing. Stefano Floris

CODICE COMMESSA	NOME FILE	DEF	IMPIANTI 00
		FASE PROGETTUALE	CATEGORIA
		REV.	REV.

STUDIO ALCHEMIST:
Arch. Chiara Martis
Arch. Valentina Madeddu
Arch. Luigi Mereu
Arch. Martina Sias
Arch. Michela Melis
Arch. Federico Serventi
Geol. Mario Strinna

PROGETTISTA - TIMBRO E FIRMA
ORDINE INGEGNERI
PROVINCIA DI CAGLIARI
N. 5777
Ing. STEFANO FLORIS

PROGETTISTA - TIMBRO E FIRMA



PLANIMETRIA SISTEMA DI ILLUMINAZIONE SU BASE CTR - SCALA 1:2.000