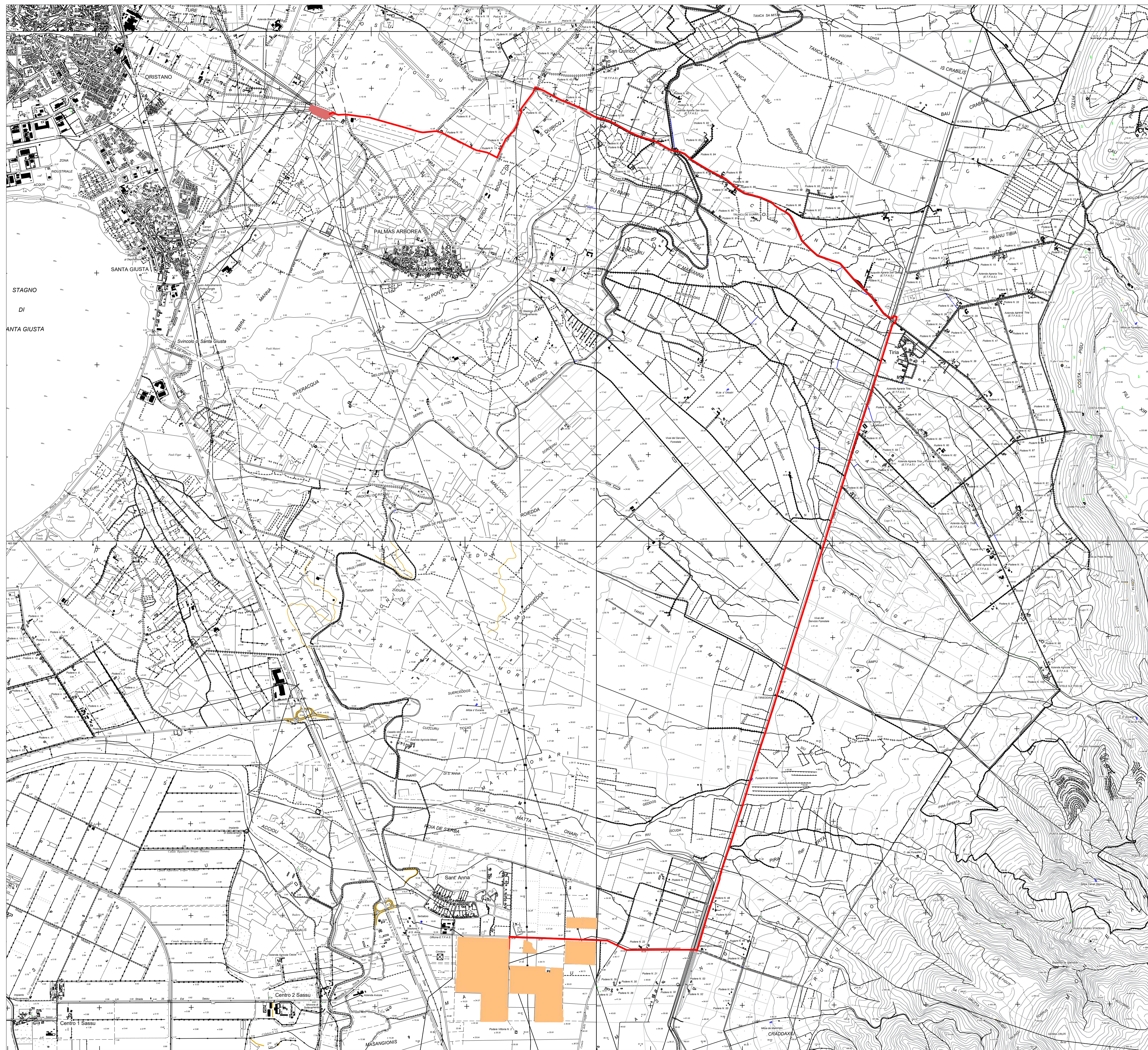


LEGENDA

- CONFINI CATASTALI AREA DI IMPIANTO "MARRUBIU"
- CAVIDOTTO INTERRATO AT - 36 KV
- STAZIONE ELETTRICA - FUTURO AMPLIAMENTO DELLA SE RTN 220/150 KV RTN DI ORISTANO



STUDIO ALCHEMIST
Via Isola Pantelleria 12 - 09126 Cagliari (CA)



COMUNE DI MARRUBIU



OGGETTO
REALIZZAZIONE DI UN IMPIANTO AGRIVOLTAICO A TERRA DENOMINATO "MARRUBIU" DI POTENZA 57,60 MW E RELATIVE OPERE DI CONNESSIONE ALLA RTN

COMMITTENTE
IBERDROLA RENEWABLES ITALIA S.P.A.

PROGETTO DEFINITIVO

ELABORATO
INQUADRAMENTO IMPIANTO E PERCORSO DI CONNESSIONE SU BASE CTR

NUMERO ELABORATO
AV_34
SCALA: 1:20.000
DATA: GIUGNO 2024

3	Terza emissione				
2	Seconda emissione				
1	Prima emissione	Arch. Valentina Madeddu	Arch. Chiara Martis	Ing. Stefano Floris	
REV.	DATA	DESCRIZIONE	REDATTO	CONTROLLATO	APPROVATO

CODICE COMESSA	NOME FILE	DEF	IMPIANTI 00
		FASE PROGETTUALE	CATEGORIA
			REV.

STUDIO ALCHEMIST:
Arch. Chiara Martis
Arch. Valentina Madeddu
Arch. Luigi Mereu
Arch. Martina Sias
Arch. Michela Melis
Arch. Federico Serventi
Geol. Mario Strinna

PROGETTISTA - TIMBRO E FIRMA

PROGETTISTA - TIMBRO E FIRMA

PLANIMETRIA SU BASE CTR - SCALA 1:20.000