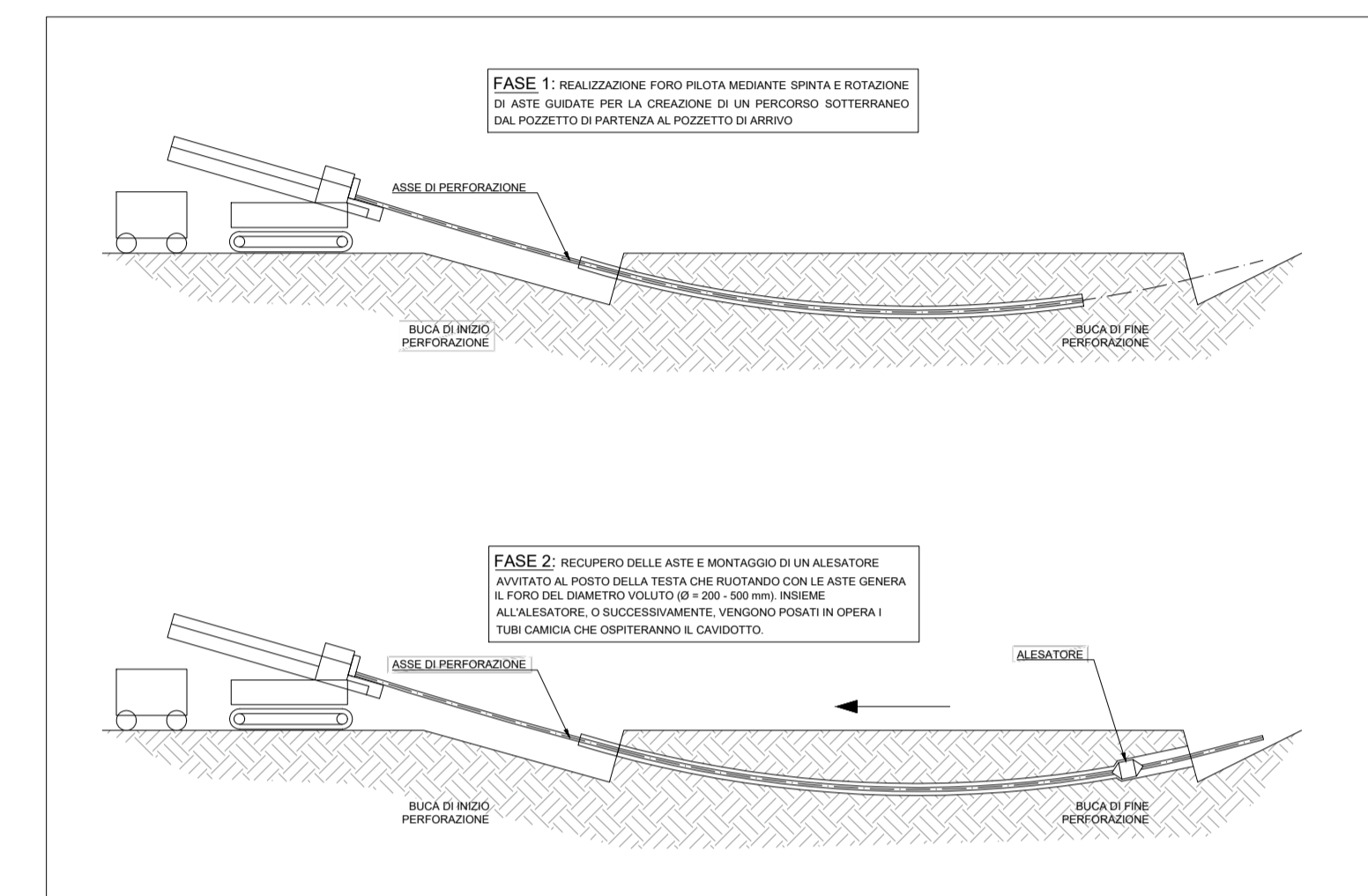


LEGENDA

- CONFINI CATASTALI AREA DI IMPIANTO "MARRUBIU"
- CAVIDOTTO INTERRATO AT - 36 KV
- STAZIONE ELETTRICA - FUTURO AMPLIAMENTO DELLA SE RTN 220/150 KV RTN DI ORISTANO
- CORPI IDRICI DA CARTOGRAFIA IGM
- Gc INTERSEZIONE GENIO CIVILE: CAVIDOTTO - CORPO IDRICO DA CARTOGRAFIA IGM

In riferimento al percorso del cavidotto - corpo idrico

Si segnala che nel caso in cui su carta IGM viene riportata la presenza di un corpo idrico che ha un andamento parallelo rispetto al percorso del cavidotto interrato, il parallelismo non costituisce problema perchè verrà mantenuta una distanza superiore ai 10 m dall'argine come indicato da Regio Decreto n° 523 del 1904 - Opere Idrauliche. Nel caso di attraversamento si rimanda alle indicazioni di Demanio Idrico o Genio Civile, ipotizzando eventuali TOC.



SCHEMA T.O.C.

STUDIO ALCHEMIST
Via Isola Pantelleria 12 - 09126 Cagliari (CA)

COMUNE DI MARRUBIU

OGGETTO
REALIZZAZIONE DI UN IMPIANTO AGRIVOLTAICO A TERRA DENOMINATO "MARRUBIU" DI POTENZA 57,60 MW E RELATIVE OPERE DI CONNESSIONE ALLA RTN

COMMITTENTE
IBERDROLA RENEWABLES ITALIA S.P.A.

PROGETTO DEFINITIVO

ELABORATO
INDIVIDUAZIONE INTERFERENZE PERCORSO CAVIDOTTO CON CORPI IDRICI SU BASE ORTOFOTO

NUMERO ELABORATO
AV_40

SCALA: VARIE
DATA: GIUGNO 2024

3	Terza emissione				
2	Seconda emissione				
1	Prima emissione	Arch. Valentina Madeddu	Arch. Chiara Martis	Ing. Stefano Floris	
REV.	DATA	DESCRIZIONE	REDATTO	CONTROLLATO	APPROVATO

CODICE COMMESSA

NOME FILE

DEF

FASE PROGETTUALE

IMPIANTI 00

CATEGORIA

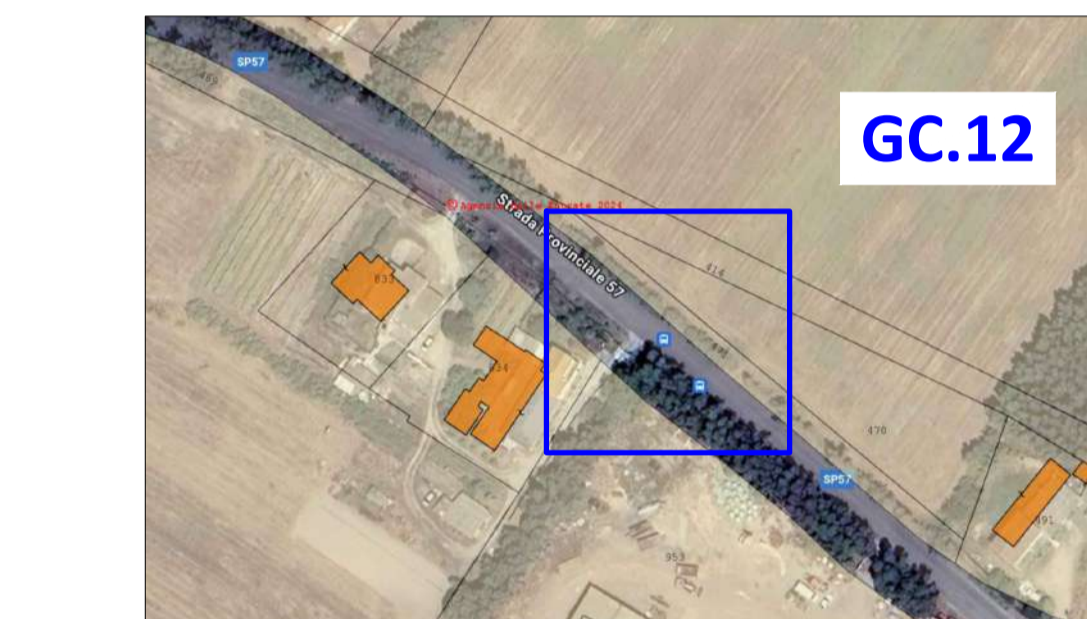
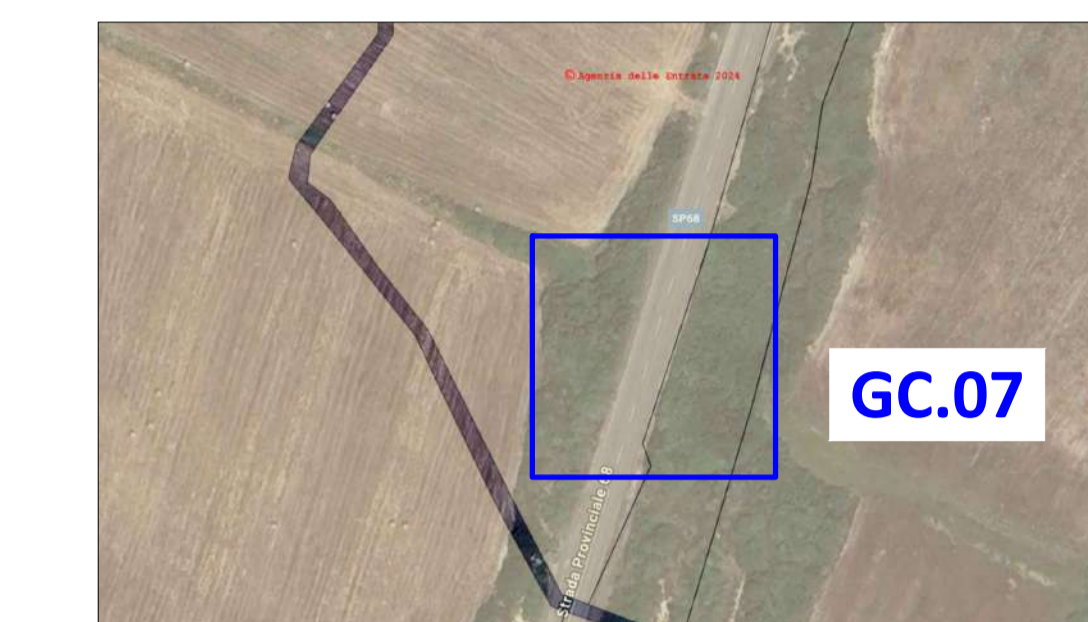
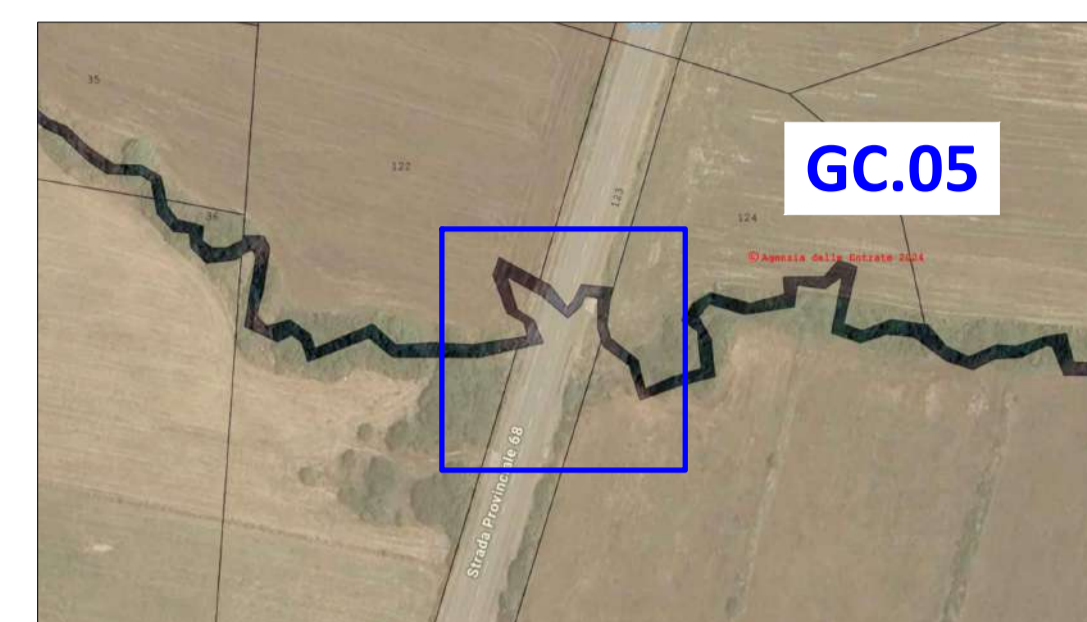
STUDIO ALCHEMIST:
Arch. Chiara Martis
Arch. Valentina Madeddu
Arch. Luigi Mereu
Arch. Martina Sias
Arch. Michela Meis
Arch. Federico Serventi
Geol. Mario Sirrera

PROGETTISTA - TIMBRO E FIRMA

PROGETTISTA - TIMBRO E FIRMA



PERCORSO CAVIDOTTO E INDIVIDUAZIONE INTERSEZIONI CON CORPI IDRICI - SCALA 1:20.000



Si segnala che le interferenze con i corpi idrici identificati da carta IGM (riportate nella tavola AV_39 e AV_40) saranno indagate in una fase più avanzata di progettazione esecutiva. Se ritenuto opportuno verranno eseguite altre T.O.C. in base all'effettiva presenza del corpo idrico, alla sua portata e dimensione.

Le interferenze identificate sono riportate con i dati catastali nella tabella delle interferenze sottostante.

TABELLA CORRISPONDENZE INTERFERENZE					
ATTRAVERSAMENTO	COMUNE	BENE DEMANIALE OGGETTO INTERFERENZA	TIPOLOGIA INTERFERENZA	FOGLIO N.C.T	MAPPALI PROSSIMITA' INTERFERENZA
GC. 01	Marrubiu (OR)	Corpo Idrico	Intersezione	Fg. 2 Marrubiu	1089
GC. 02	Marrubiu (OR)	Corpo Idrico	Intersezione	Fg. 3 Marrubiu	382
GC. 03	Marrubiu (OR)	Corpo idrico	Intersezione	Fg. 3 Marrubiu	810
GC. 04	Santa Giusta (OR)	Corpo idrico	Intersezione	-	Acqua
GC. 05	Santa Giusta (OR)	Corpo idrico	Intersezione	Fg. 35 Santa Giusta	126
GC. 06	Santa Giusta (OR)	Corpo idrico	Intersezione	Fg. 35 Santa Giusta	106
GC. 07	Palmas Arborea (OR)	Corpo idrico	Intersezione	Fg. 23 Palmas Arborea	2459
GC. 08	Palmas Arborea (OR)	Corpo idrico	Intersezione	Fg. 23 Palmas Arborea	2150
GC. 09	Palmas Arborea (OR)	Corpo idrico	Intersezione	Fg. 23 Palmas Arborea	2526

TABELLA CORRISPONDENZA INTERFERENZE

TABELLA CORRISPONDENZE INTERFERENZE					
ATTRAVERSAMENTO	COMUNE	BENE DEMANIALE OGGETTO INTERFERENZA	TIPOLOGIA INTERFERENZA	FOGLIO N.C.T	MAPPALI PROSSIMITA' INTERFERENZA
GC. 10	Oristano (OR)	Corpo Idrico	Intersezione	Fg. 29 Oristano	203
GC.11	Oristano (OR)	Corpo Idrico	Intersezione	-	Acqua
GC. 12	Oristano (OR)	Corpo idrico	Intersezione	-	Strada
GC. 13	Oristano (OR)	Corpo idrico	Intersezione	-	Acqua
GC. 14	Oristano (OR)	Corpo idrico	Intersezione	-	Strada
GC. 15	Oristano (OR)	Corpo idrico	Intersezione	-	Strada
GC. 16	Oristano (OR)	Corpo idrico	Intersezione	-	Strada
GC. 17	Oristano (OR)	Corpo idrico	Intersezione	-	Strada