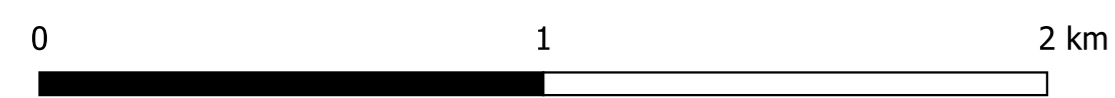


Sistema di coordinate
UTM-WGS 1984 - fuso33



Legenda

- Tracker Fotovoltaici
- Recinzione
- Cavidotto AT
- Cavidotto MT
- Cabina di consegna AT
- SE TERNA

Legenda Carta Idrogeomorfologica

ELEMENTI ANTROPICI

- Argini

BACINI IDRICI

- Lago artificiale

CAVE

- Area di cava attiva
- Cava abbandonata
- Cava riqualificata (agricoltura)
- Discarica di residui di cava
- DISCARICHE CONTROLLATE

GIACITURE STRATI

- Strati inclinati da 10° a 45°
- Strati suborizzontali (0°-10°)

FORME DI MODELLAMENTO FLUVIALE

- Cigli sponda fluviale
- Ripe erosione fluviale

FORME DI VERSANTE

- Orli terrazzo morfologico
- Creste

RETICOLO IDROGRAFICO

- Corso d'acqua
- Corso d'acqua episodico
- Corso d'acqua obliterato
- Corso d'acqua tombato
- Fittizio <0,2 ha

RILIEVI

- Punti sommitali

Vette

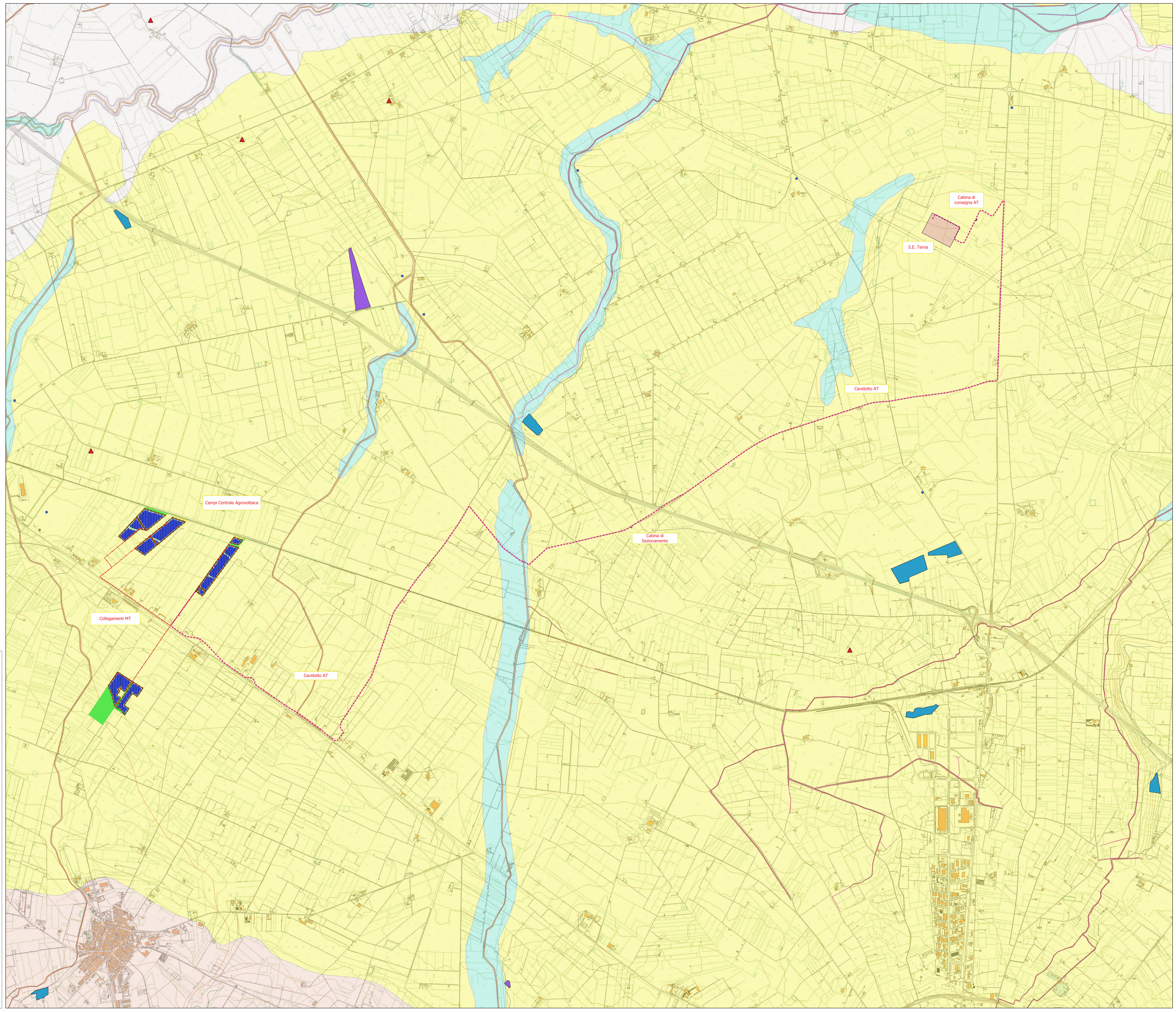
- monte asente
- monte gentile

SORGENTI

- Lagnano
- Passo d'Orta
- S. Giovanni

LITOLOGIA

- Depositi sciolti a prevalente componente pellica
- Depositi sciolti a prevalente componente sabbioso-ghiaiosa
- Unità a prevalente componente argillosa
- Unità a prevalente componente rudica
- Unità a prevalente componente siltoso-sabbiosa e/o arenitica



REGIONE PUGLIA

PROVINCIA DI FOGGIA

COMUNE DI ORTA NOVA

COMUNE DI STORNARA

AGROVOLTAICO "LA PADULETTA"

Progetto per la costruzione e l'esercizio di un impianto agrovoltaico per la produzione di energia elettrica da fonte solare e delle relative opere ed infrastrutture connesse, della potenza elettrica di 25,72472 MW DC e 25,40 MW AC, con contestuale utilizzo del terreno ad attività agricole di qualità e apicoltura, da realizzare nel territorio dei Comuni di Orta Nova (FG) e Stornara (FG), in località "La Paduletta"

PROGETTO DEFINITIVO

Proponente del progetto:
ILOS
INE CERIGNOLA 1 S.R.L.
Prodotto e distribuito in Italia
INE CERIGNOLA 1 S.r.l.
Prodotto e distribuito in Italia
Piazza di Sant'Antonio n. 7, 07100, Roma (RM)
PEC: inecerignola1@iogosmail.it

CHIERICONI SERGIO
Documento firmato digitalmente, ai sensi del D.Lgs. 28.12.2000 n. 445 s.m.i. e del D.Lgs. 07.03.2005 n. 82 s.m.i.

Partner del progetto agronomico e Coordinatore generale e progettazione:
m2 energia
M2 ENERGIA S.r.l.
Prodotto e distribuito in Italia
Via C. D'Ambrasio n. 6, 71018, San Severo (FG)
m2energia@gmail.com - m2energia@pec.it
+39 0872 800063 - 3401833112

GIANCARLO FRANCESCO DIMAIURO
Documento firmato digitalmente, ai sensi del D.Lgs. 28.12.2000 n. 445 s.m.i. e del D.Lgs. 07.03.2005 n. 82 s.m.i.

Gruppo di progettazione:
Ing. Salvatore Di Croce - progettazione generale, studio d'impatto ambientale, studi e indagini idrologiche e idrauliche
Dott. Geologo Baldassarre F. La Tessa - studi e indagini geologiche, geotecniche e sismiche
Geom. Donato Lenzi - progettazione generale e rilievi topografici
Ing. Giovanni Montemarella - progettazione generale e progettazione elettrica
Arch. Giuseppe Pulzelli - progettazione generale, studio d'impatto ambientale e coordinamento gruppo di lavoro
Dott. Archeologo Antonio Saponara - studi e indagini archeologiche
Dott. Alfonso Torbora - studio d'impatto ambientale e analisi territoriali
Dott. Arturo Urso - studi e progettazione agronomica

Elaborato redatto da:
Ing. Salvatore Di Croce
Chiusa impegnativa della Provincia di Potenza - n. 1733

Spazio riservato agli uffici:

PD	Elementi della carta idrogeomorfologica su CTR	Codice elaborato: PD01_06L1
N. progetto: FG00S01	Codice identificativo MASE - ID:	Scala: 1:15.000
Redatto il: 06/05/2024	Revisione del:	Formato di stampa: A0
Protocollo:	Nome file o identificativo: FG00S01_PD01_06L1_idrogeomorf	