

Sistema di coordinate
UTM-WGS 1984 - fuso033

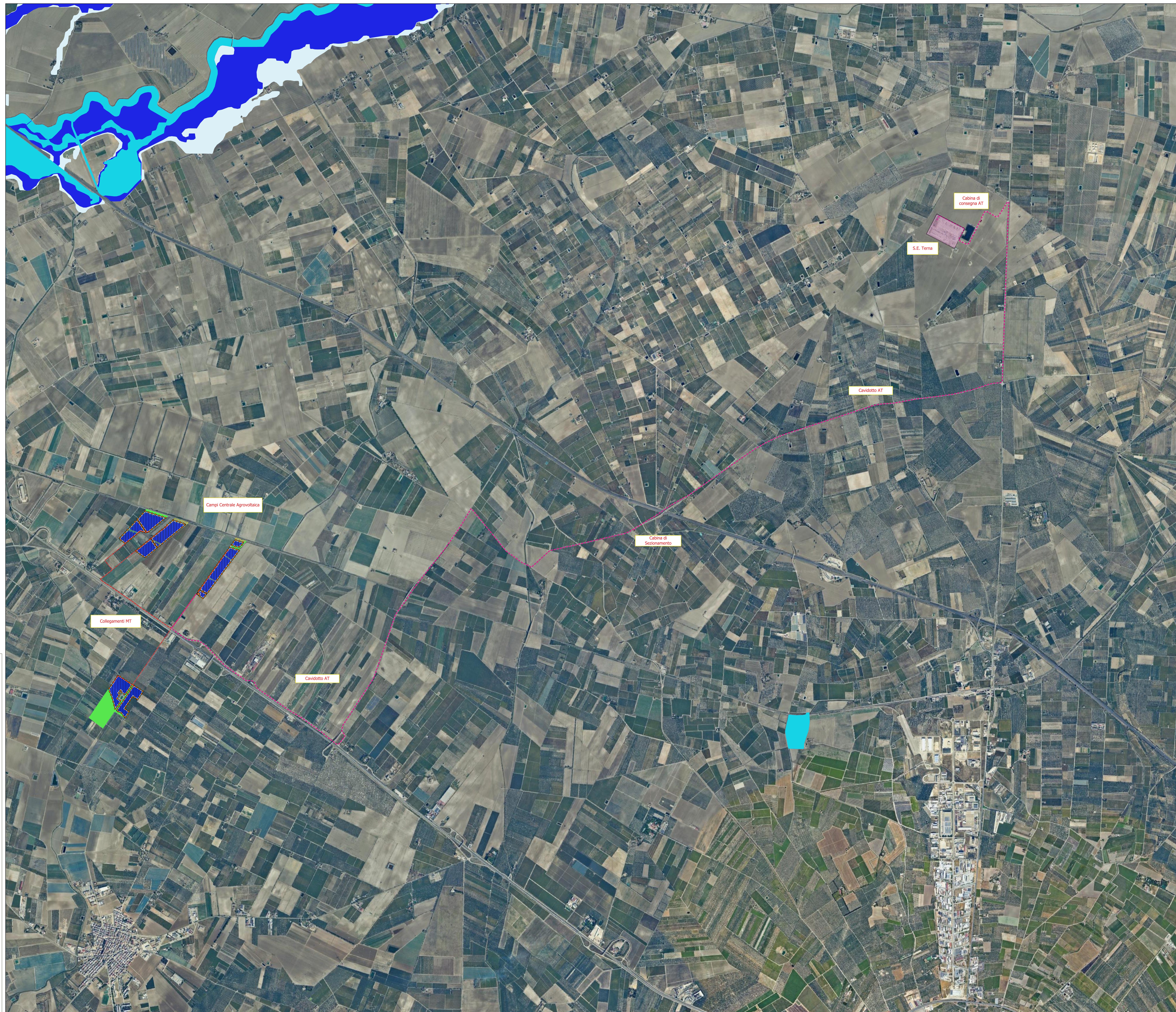
0 1 2 km

Legenda

- Tracker Fotovoltaici
- Recinzione
- Cavidotto AT
- Cavidotto MT
- Cabina di consegna AT
- SE TERNA

PAI AdB Distr. Appennino Meridionale (agg. dic. 2023)

- AP (Tr = 30 anni)
- MP (Tr = 200 anni)
- BP (Tr = 500 anni)



AGROVOLTAICO "LA PADULETTA"

Progetto per la costruzione e l'esercizio di un impianto agrovoltaico per la produzione di energia elettrica da fonte solare e delle relative opere ed infrastrutture connesse, della potenza elettrica di 25,72472 MW DC e 25,40 MW AC, con contestuale utilizzo del terreno ad attività agricole di qualità e apicoltura, da realizzare nel territorio dei Comuni di Orta Nova (FG) e Stornanova (FG), in località "La Paduletta"

PROGETTO DEFINITIVO

Proponente del progetto:

ILOS

INE CERIGNOLA 1 S.r.l.

INE CERIGNOLA 1 S.r.l.

PEC: inecerignola1@inenergy.it

CHIERICONI SERGIO

Documento firmato digitalmente, ai sensi del

D.Lgs. 28.12.2000 n. 445 s.m.i. e del D.Lgs.

07.03.2005 n. 82 s.m.i.

Gruppo di progettazione:

Ing. Salvatore Di Croce - progettazione generale, studio d'impatto ambientale, studi e

indagini idrologiche e idrauliche

Dott. Geologo Baldassarre F. La Tessa - studi e indagini geologiche, geotecniche

e sismiche

Geom. Donato Lentini - progettazione generale e rilievi topografici

Ing. Giovanni Montanarella - progettazione generale e progettazione elettrica

Arch. Giuseppe Pulzelli - progettazione generale, studio d'impatto ambientale e

coordinamento gruppo di lavoro

Dott. Archeologo Antonio Saponara - studi e indagini archeologiche

Dott. Alfonso Tortora - studio d'impatto ambientale e analisi territoriali

Dott. Arturo Urso - studi e progettazione agronomica

Partner del progetto agronomico e

Coordinatore generale e progettazione:

M2 energia

M2 ENERGIA S.r.l.

Via C. D'Annunzio n. 6, 71018, San Severo (FG)

m2energia@gmail.com - m2energia@pec.it

+39 0862 800063 - 3401853312

Elaborato redatto da:

Ing. Salvatore Di Croce

Cristina Segagnani della Provincia di Potenza - n. 1733

Spazio riservato agli uffici:

PD

Titolo elaborato:
PAI - AdB Distrettuale dell'Appennino Meridionale - UoM
Puglia - Ofanto - su Ortofoto

Codice elaborato:
PD01_06M2

N. progetto: FG00S01

Redatto il: 06/05/2024

Revisione del:

Scala: 1:15.000

Formato di stampa: A0

Norme, file o identificazione:
FG00S01_PD01_06M2_A0B_PA

