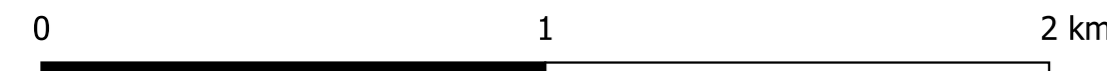
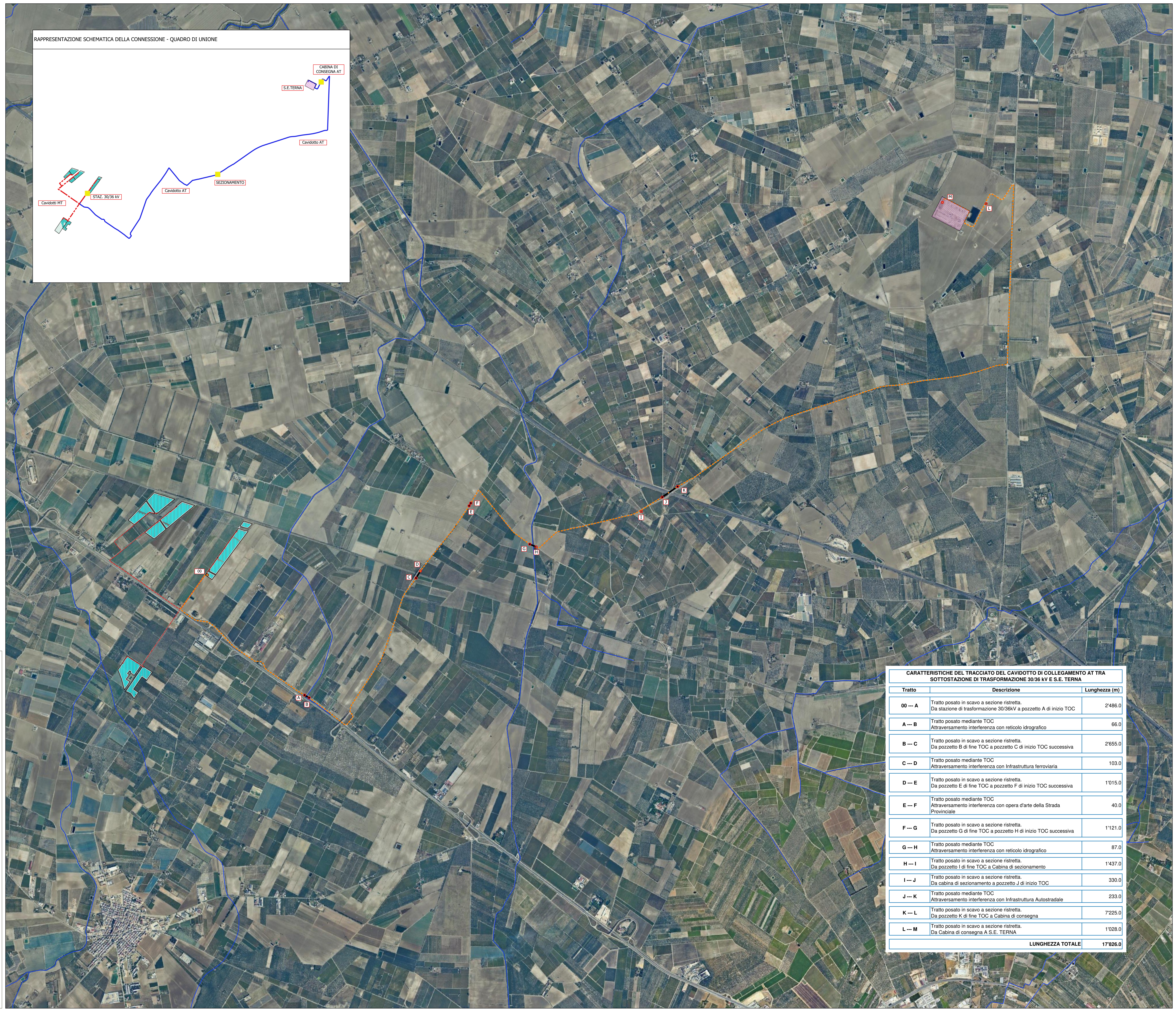
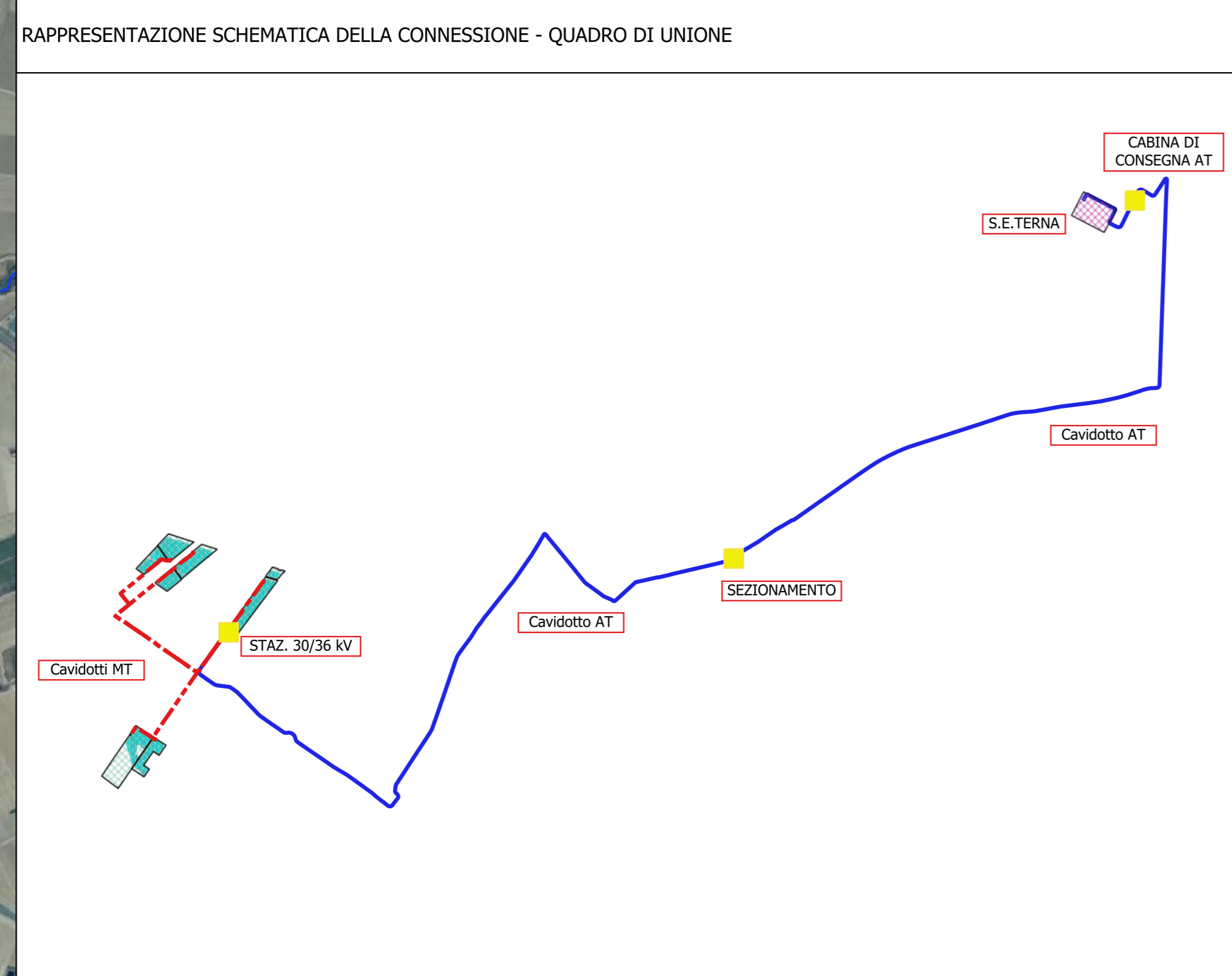


Sistema di coordinate
UTM-WGS 1984 - fuso33



Legenda

- Sotto-Aree centrale agrovoltica
- Cavidotto MT
- Cavidotto AT
- Reticolo Idrografico



CARATTERISTICHE DEL TRACCIATO DEL CAVIDOTTO DI COLLEGAMENTO AT TRA SOTTOSTAZIONE DI TRASFORMAZIONE 30/36 kV E S.E. TERNA		
Tratto	Descrizione	Lunghezza (m)
00 --- A	Tratto posato in scavo a sezione ristretta. Da stazione di trasformazione 30/36kV a pozzetto A di inizio TOC	2'486.0
A --- B	Tratto posato mediante TOC. Attraversamento interferenza con reticolo idrografico	66.0
B --- C	Tratto posato in scavo a sezione ristretta. Da pozzetto B di fine TOC a pozzetto C di inizio TOC successiva	2'655.0
C --- D	Tratto posato mediante TOC. Attraversamento interferenza con Infrastruttura ferroviaria	103.0
D --- E	Tratto posato in scavo a sezione ristretta. Da pozzetto E di fine TOC a pozzetto F di inizio TOC successiva	1'015.0
E --- F	Tratto posato mediante TOC. Attraversamento interferenza con opera d'arte della Strada Provinciale	40.0
F --- G	Tratto posato in scavo a sezione ristretta. Da pozzetto G di fine TOC a pozzetto H di inizio TOC successiva	1'121.0
G --- H	Tratto posato mediante TOC. Attraversamento interferenza con reticolo idrografico	87.0
H --- I	Tratto posato in scavo a sezione ristretta. Da pozzetto I di fine TOC a Cabina di sezionamento	1'437.0
I --- J	Tratto posato in scavo a sezione ristretta. Da cabina di sezionamento a pozzetto J di inizio TOC	330.0
J --- K	Tratto posato mediante TOC. Attraversamento interferenza con Infrastruttura Autostradale	233.0
K --- L	Tratto posato in scavo a sezione ristretta. Da pozzetto K di fine TOC a Cabina di consegna	7'225.0
L --- M	Tratto posato in scavo a sezione ristretta. Da Cabina di consegna A S.E. TERNA	1'028.0
LUNGHEZZA TOTALE		17'826.0

AGROVOLTAICO "LA PADULETTA"

Progetto per la costruzione e l'esercizio di un impianto agrovoltico per la produzione di energia elettrica da fonte solare e delle relative opere ed infrastrutture connesse, della potenza elettrica di 25.72472 MW DC e 25.40 MW AC, con contestuale utilizzo del terreno ad attività agricole di qualità e apicoltura, da realizzare nel territorio dei Comuni di Orta Nova (FG) e Stornara (FG), in località "La Paduletta"

PROGETTO DEFINITIVO

Proponente del progetto:
ILOS
INGEGNERIA S.p.A.
INE CERIGNOLA 1 S.r.l.
INGEGNERIA S.p.A.
 P.zza di Sant'Antonio n. 3, 00186, Roma (RM)
 PEC: inec@ineros.it | inec@inecerignola.it

CHIERICONI SERGIO
 Documento firmato digitalmente, ai sensi del D.Lgs. 28/12/2000 n. 445 s.m.i. e del D.Lgs. 07/03/2005 n. 82 s.m.i.

Direzione di progettazione:
 Ing. Salvatore Di Croce - progettazione generale, studio d'impatto ambientale, studi e indagini idrologiche e idrauliche
 Dott. Geologo Baldassarre F. La Teassa - studi e indagini geologiche, geotecniche e idrauliche
 Geol. Donato Lenzi - progettazione generale e rilievi topografici
 Ing. Giovanni Montanà - progettazione generale e progettazione elettrica
 Arch. Giuseppe Pulizzi - progettazione generale, studio d'impatto ambientale e coordinamento gruppo di lavoro
 Dott. Archeologo Antonio Saponara - studi e indagini archeologiche
 Dott. Alfonso Tortora - studio d'impatto ambientale e analisi territoriali
 Dott. Arturo Urso - studi e progettazione agronomica

Elaborato redatto da:
 Ing. Salvatore Di Croce
 Cliente ingegnere della Provincia di Potenza - n. 1733

Spazio riservato agli uffici:

Partner del progetto agronomico e Coordinatore generale e progettazione:
m2 energia
M2 ENERGIA S.r.l.
 Via C. D'Annunzio n. 6, 71016, San Severo (FG)
 m2energia@genat.com - m2energia@pec.it
 +39 0882 609063 - 3403633113

GIANCARLO FRANCESCO DIMAURO
 Documento firmato digitalmente, ai sensi del D.Lgs. 28/12/2000 n. 445 s.m.i. e del D.Lgs. 07/03/2005 n. 82 s.m.i.

PD Titolo elaborato: **Planimetria elettrodotto AT**

N. progetto: FG00501 Codice identificativo: MASE - ID: Revisione del: 06/05/2024

Codice elaborato: **PD01_16B**

Scala: 1:15.000 Formato di stampa: A0
 Nome file o identificativo: FG00501_PD01_16B_PlanimetriaElettrodottoAT