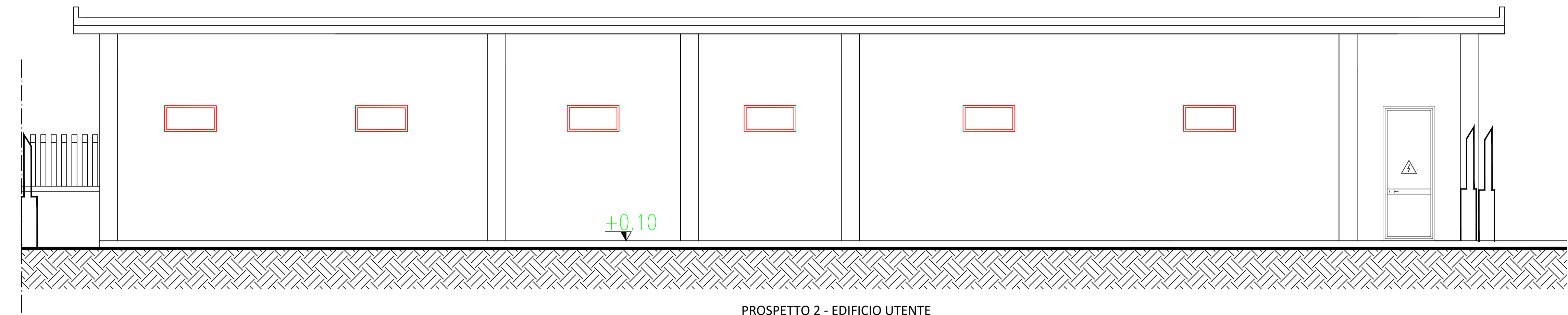
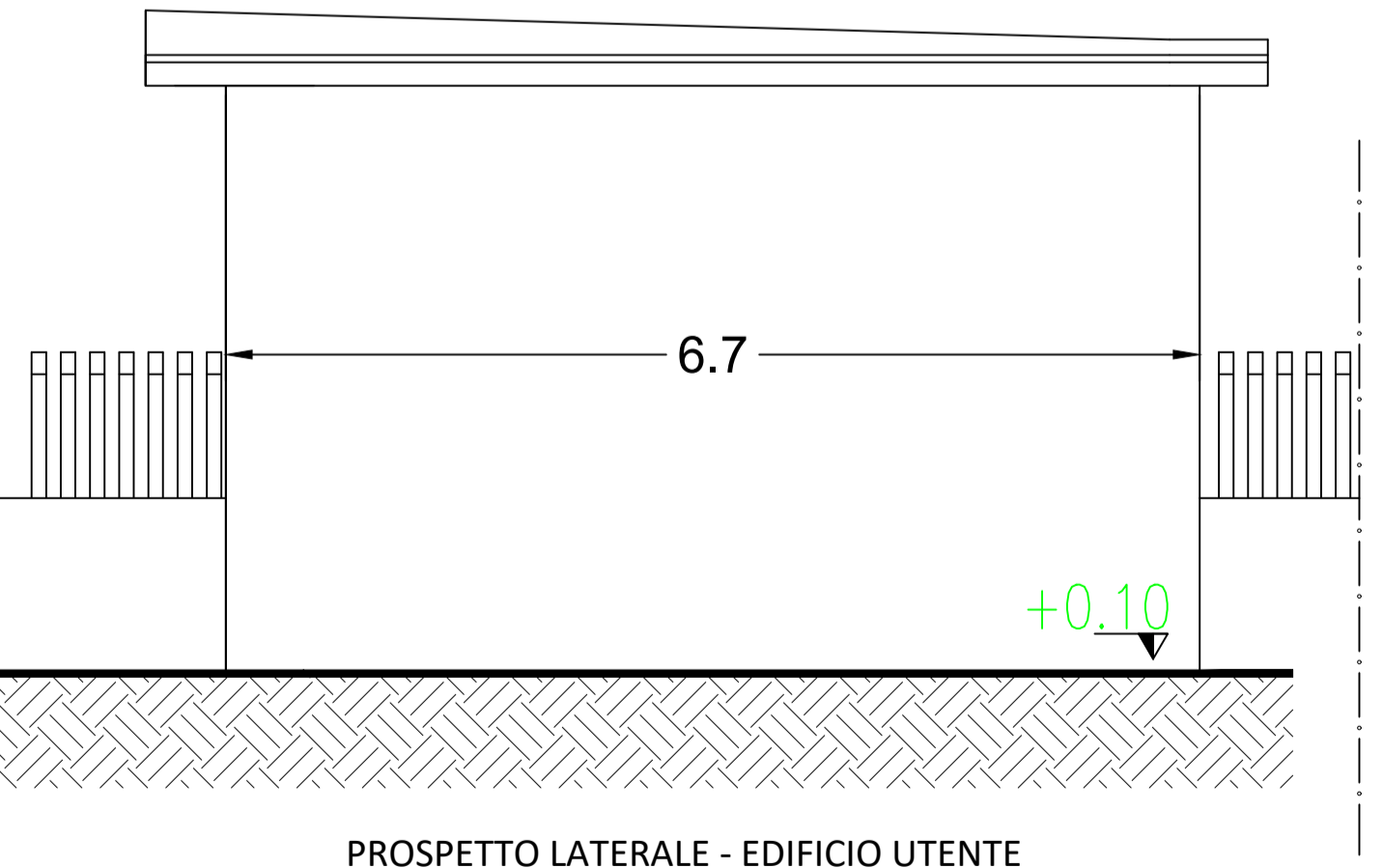
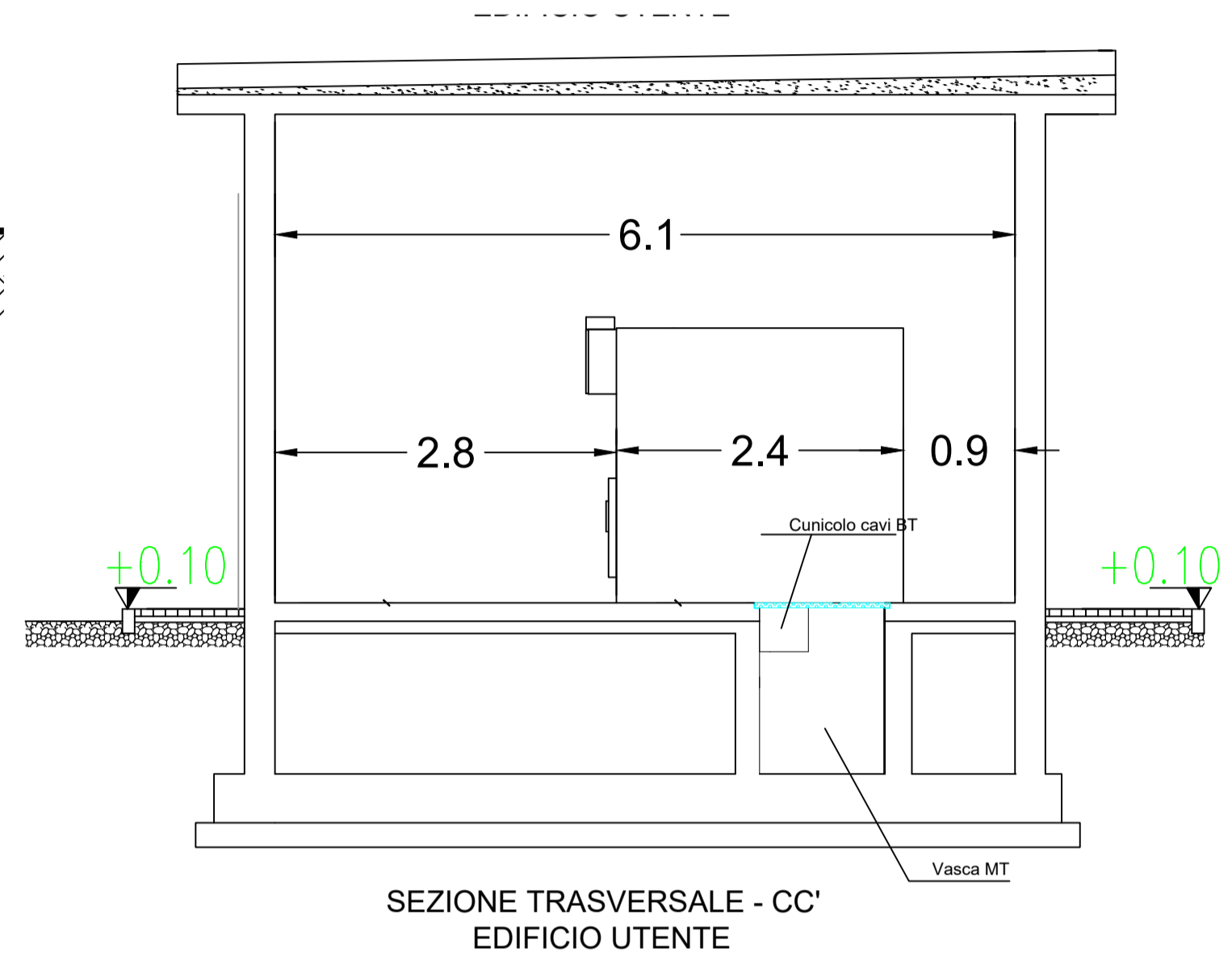


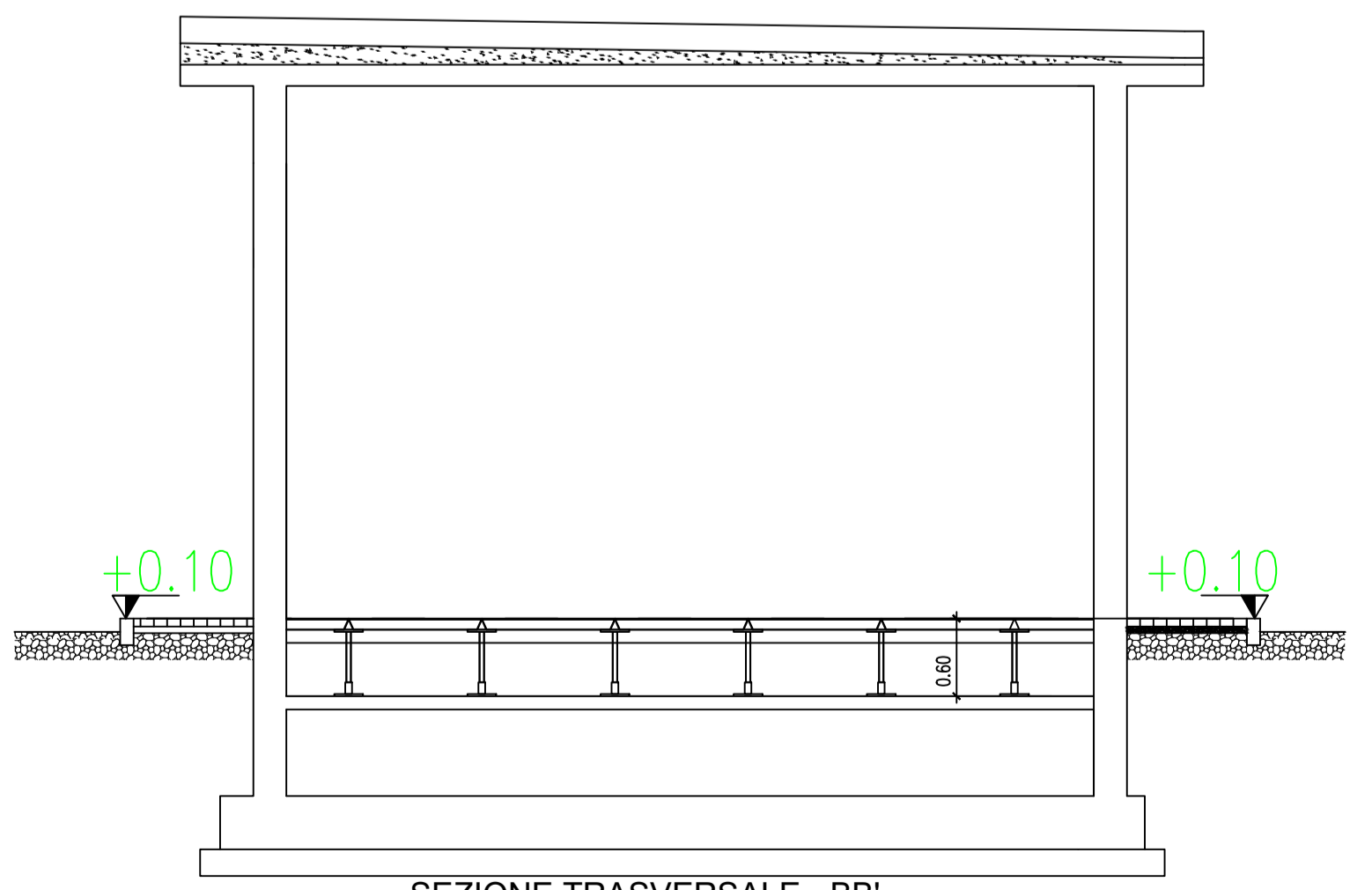
PROSPETTO 1 - EDIFICIO UTENTE



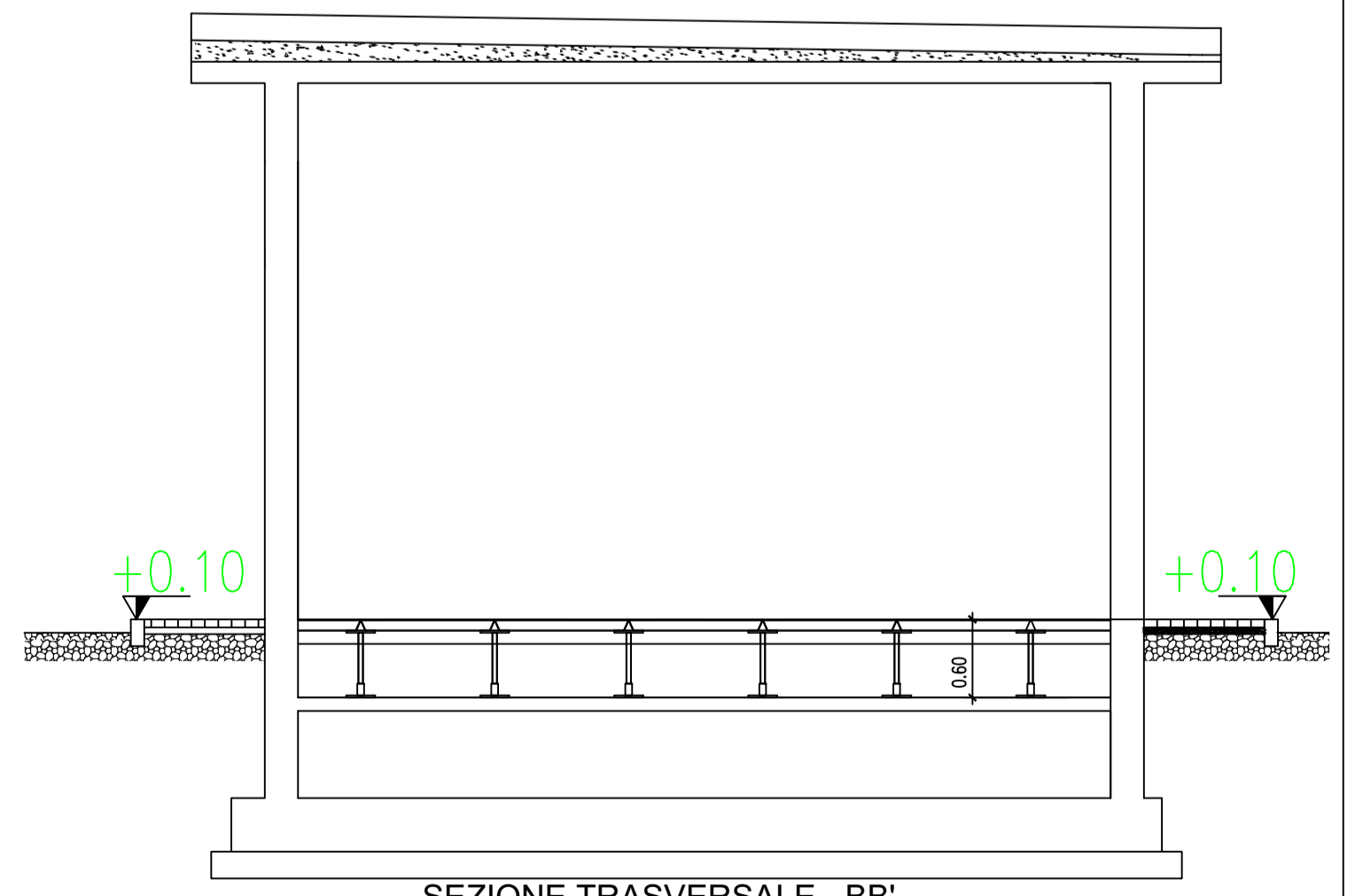
PROSPETTO 2 - EDIFICIO UTENTE



PROSPETTO LATERALE - EDIFICIO UTENTE



SEZIONE TRASVERSALE - BB' EDIFICIO UTENTE



SEZIONE TRASVERSALE - BB' EDIFICIO UTENTE

AGROVOLTAICO "LA PADULETTA"

Progetto per la costruzione e l'esercizio di un impianto agrovoltaico per la produzione di energia elettrica da fonte solare e delle relative opere ed infrastrutture connesse, della potenza elettrica di 25,72472 MW DC e 25,40 MW AC, con contestuale utilizzo del terreno ad attività agricole di qualità e apicoltura, da realizzare nel territorio dei Comuni di Orta Nova (FG) e Stornara (FG), in località "La Paduletta"

PROGETTO DEFINITIVO

<p>Proponente del progetto: ILOS INE CERIGNOLA 1 S.R.L. <small>11 Corso del Commercio</small> Piazza di Sant'Anastasia n. 7, 00186, Roma (RM) PEC: inecerignola1sr@legalmail.it</p> <p>CHIERICONI SERGIO <small>Documento firmato digitalmente, ai sensi del D.Lgs. 28.12.2000 n. 445 s.m.i. e del D.Lgs. 07.03.2005 n. 82 s.m.i.</small></p> <p>Partner del progetto agronomico e Coordinatore generale e progettazione: m2 energia M2 ENERGIA S.r.l. <small>Via C. D'Ambrosio n. 6, 71016, San Severo (FG) m2energia@gmail.com - m2energia@pec.it +39 0882.600963 - 340.8533113</small></p>	<p>Gruppo di progettazione: Ing. Salvatore Di Croce - progettazione generale, studio d'impatto ambientale, studi e indagini idrologiche e idrauliche Dott. Geologo Baldassarre F. La Tessa - studi e indagini geologiche, geotecniche e sismiche Geom. Donato Lensi - progettazione generale e rilievi topografici Ing. Giovanni Montanarella - progettazione generale e progettazione elettrica Arch. Giuseppe Pulizzi - progettazione generale, studio d'impatto ambientale e coordinamento gruppo di lavoro Dott. Archeologo Antonio Saponara - studi e indagini archeologiche Dott. Alfonso Tortora - studio d'impatto ambientale e analisi territoriali Dott. Arturo Urso - studi e progettazione agronomica</p> <p>Elaborato redatto da: Ing. Giovanni Montanarella <small>Ordine degli Ingegneri - Provincia di Potenza - n. 1962</small></p> <p style="text-align: right;"><i>Giovanni Montanarella</i></p> <p>Spazio riservato agli uffici:</p>	
PD	<small>Titolo elaborato:</small> Prospetti Shelter tipo Cabina MT e Cabina AT	<small>Codice elaborato:</small> PD07_05
<small>N. progetto:</small> FG00S01 <small>Redatto il:</small> 06/05/2024	<small>Codice identificativo MASE - ID:</small> <small>Revisione del:</small>	<small>Codice A.U.:</small> <small>Protocollo:</small> <small>Scala:</small> 1:50 <small>Formato di stampa:</small> A0 <small>Nome_file o identificatore:</small> FG00S01_PD07_05_CabinaMT_AT_CP