



Legenda

- Tracker Fotovoltaici
- Recinzione
- Cavidotto AT
- Cavidotto MT
- Cabina di consegna AT
- SE TERNA

Legenda Carta Idrogeomorfológica

ELEMENTI ANTROPICI

- Argini

BACINI IDRICI

- Lago artificiale

CAVE

- Area di cava attiva
- Cava abbandonata
- Cava riqualificata (agricoltura)
- Discarica di residui di cava

DISCARICHE CONTROLLATE

- DISCARICHE CONTROLLATE

GIACITURE STRATI

- Strati inclinati da 10° a 45°
- Strati suborizzontali (0°-10°)

FORME DI MODELLAMENTO FLUVIALE

- Cigli sponda fluviale
- Ripe erosione fluviale

FORME DI VERSANTE

- Orli terrazzo morfologico
- Creste

RETICOLO IDROGRAFICO

- Corso d'acqua
- Corso d'acqua episodico
- Corso d'acqua obliterato
- Corso d'acqua tombato
- Fittizio <0,2 ha

RILIEVI

- Punti sommitali

Vette

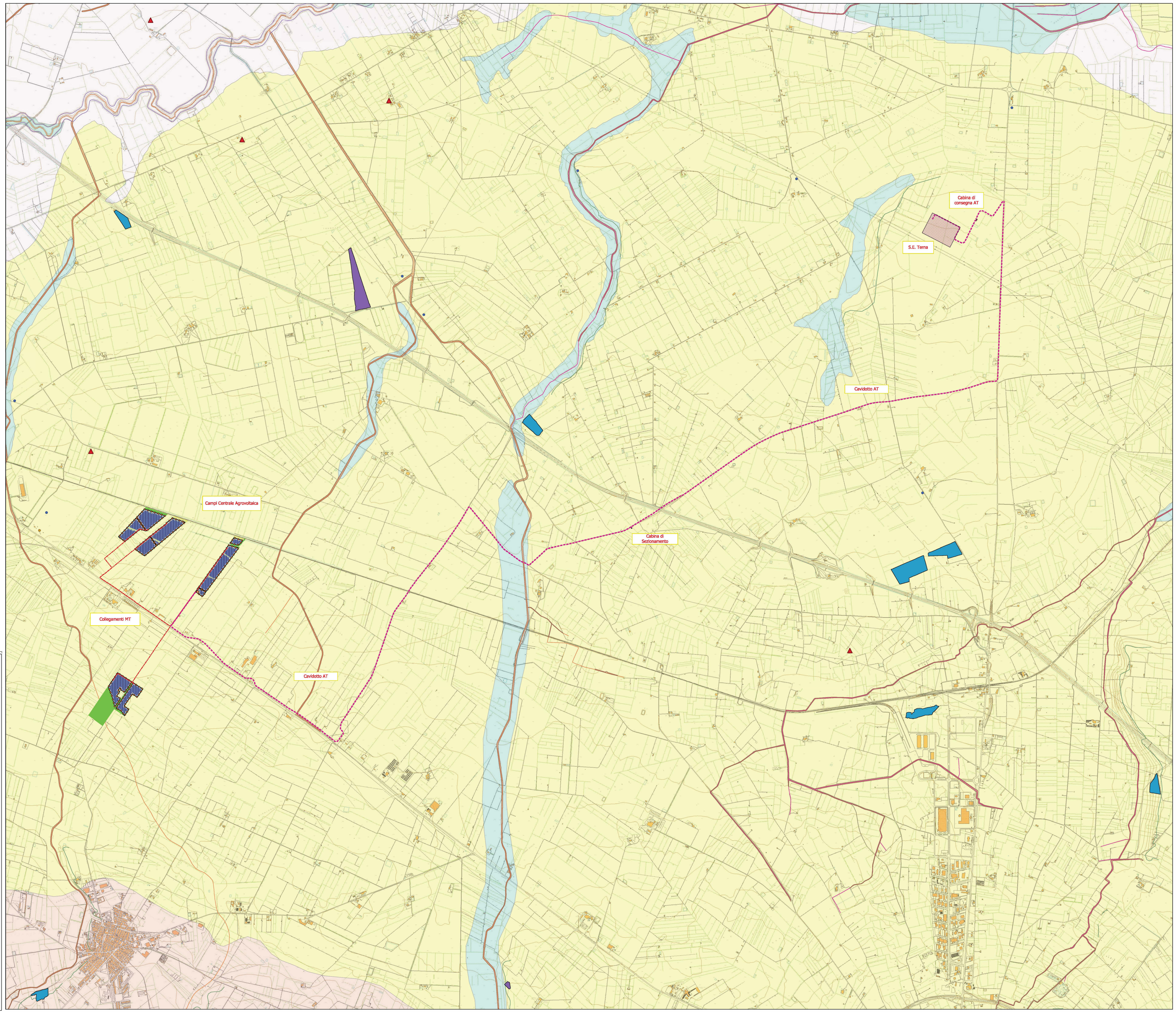
- monte asente
- monte gentile

SORGENTI

- Lagnano
- Passo d'Orta
- S. Giovanni

LITOLOGIA

- Depositi sciolti a prevalente componente pellica
- Depositi sciolti a prevalente componente sabbioso-ghiaiosa
- Unità a prevalente componente argillosa
- Unità a prevalente componente rudilica
- Unità a prevalente componente siliceo-sabbiosa e/o arenitica



Campi Centrale Agrovoltaica

Collegamenti MT

Cavidotto AT

Cabina di Serionamento

Cavidotto AT

S.E. Terna

Cabina di consegna AT

AGROVOLTAICO "LA PADULETTA"

Progetto per la costruzione e l'esercizio di un impianto agrovoltaico per la produzione di energia elettrica da fonte solare e delle relative opere ed infrastrutture connesse, della potenza elettrica di 25,72472 MW DC e 25,40 MW AC, con contestuale utilizzo del terreno ad attività agricole di qualità e apicoltura, da realizzare nel territorio dei Comuni di Orta Nova (FG) e Stornara (FG), in località "La Paduletta"

STUDIO DI IMPATTO AMBIENTALE

Proprietario del progetto:
ILOS
INE CERIGNOLA 1 S.r.l.
INE CERIGNOLA 1 S.r.l.
Piazza di Sant'Anastasia n. 7, 00185, Roma (RM)
P.E.C.: inecerignola1@iologiamail.it

CHERICONI SERGIO
Documento firmato digitalmente, ai sensi del D.Lgs. 28/12/2009 n. 445 s.m.i. e del D.Lgs. 07/03/2005 n. 82 s.m.i.

Gruppo di progettazione:
Ing. Salvatore Di Croce - progettazione generale, studio d'impatto ambientale, studi e indagini idrologiche e idrauliche
Dott. Geologo Baldassare F. La Testa - studi e indagini geologiche, geotecniche e sismiche
Geom. Donato Lenzi - progettazione generale e rilievi topografici
Ing. Giovanni Montanarella - progettazione generale e progettazione elettrica
Arch. Giuseppe Pulizzi - progettazione generale, studio d'impatto ambientale e coordinamento lavori di cantiere
Dott. Archeologo Antonio Saponara - studi e indagini archeologiche
Dott. Alfonso Tortora - studio d'impatto ambientale e analisi territoriali
Dott. Arturo Urso - studi e progettazione agronomica

Partner del progetto agronomico e Coordinatore generale e progettazione:
m2 energia
M2 ENERGIA S.r.l.
Via C. d'Amoroso n. 5, 71016, San Severo (FG)
m2energia@gmail.com - m2energia@pec.it
+39 0862 800001 - 346 8331112

Elaborato redatto da:
dott. for. Alfonso Tortora
Ordine Agronomi e Forestali - Provincia di Potenza

Spazio riservato agli uffici

GIANCARLO FRANCESCO DIMAURO
Documento firmato digitalmente, ai sensi del D.Lgs. 28/12/2009 n. 445 s.m.i. e del D.Lgs. 07/03/2005 n. 82 s.m.i.

Tab. elaborato:
Idrogeomorfologia su CTR

Codice elaborato:
PD01_29M1

| | | | | | |
|---------------------------|--------------------------------------|---|-------------|--------------------|--------------------------|
| N. progetto: FG000501 | Codice identificativo: MAISE - 02 | Codice A.U.: | Protocollo: | Scala: 1:15.000 | Formato di stampa: A3 |
| Redatto il: 09/06/2024 | Revisione del: | Nome file o identificativo: FG000501_PD01_29M1_Idrogeomorfologia | | | |