

Inquadramento generale  
Scala 1:20000



## Legenda

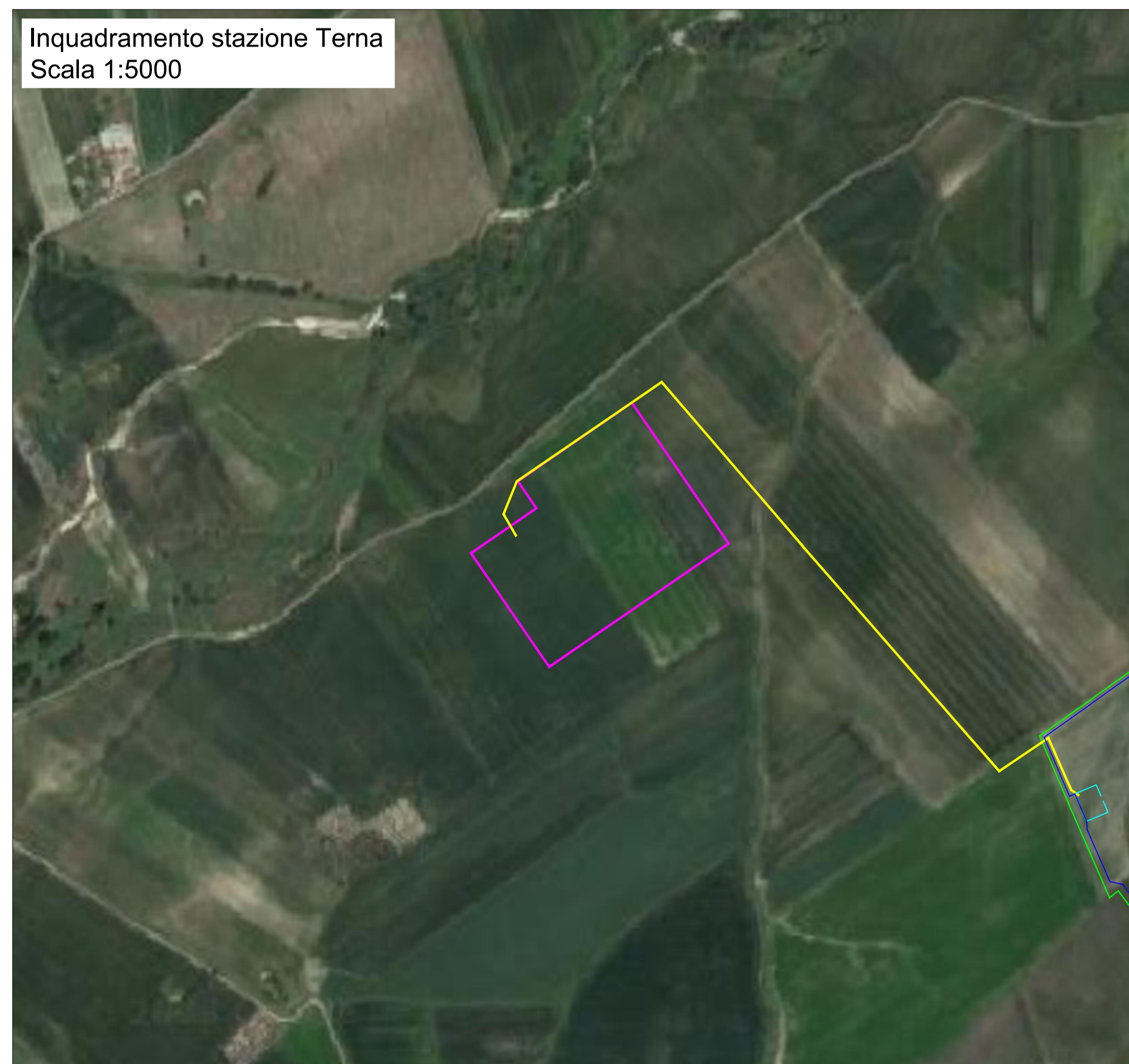
- Limite catastale
- Area impianto agrovoltaico in progetto
- Cavidotto AT di collegamento tra campo e stazione
- Futuro ampliamento SE Terna "Troia 2"
- Area a 36 kV

Fonte cartografica: Google Satellite

Inquadramento Campo agrovoltaico  
Scala 1:5000



Inquadramento stazione Terna  
Scala 1:5000



Provincia di Foggia



Regione Puglia



Comune di Troia



HYPHEN RENEWABLES

COMUNE DI TROIA

"TROIA MOFFA"

PROGETTO PER LA REALIZZAZIONE DI UN IMPIANTO AGROVOLTAICO SITO NEL COMUNE DI TROIA (FG) IN LOCALITÀ "MONTALVINO", DI POTENZA AC PARI A 14,00 MW E POTENZA DC PARI A 16,284 MWp, E RELATIVE OPERE DI CONNESSIONE ALLA RETE ELETTRICA NAZIONALE (RTN) NEL COMUNE DI TROIA (FG).

Proponente:



**HYPHEN PUGLIA 1 S.R.L.**  
Corso Magenta, 85 - 20123 MILANO  
Tel: +39 02 98670182  
pec: hypphenrenewables1@pec.it

Tecnici e Specialisti:

- Dott.ssa Archeologa Paola D'Angela: studi ed indagini archeologiche;
- Arch. Sara Di Franco: studio previsionale d'impatto acustico;
- Dott. Geologo Antonello Fabiano: studi ed indagini geologiche e idrogeologiche;
- Dott. Agronomo Chiara Vacca: studio pedoagronomico, progetto agricolo;
- Dott. Naturalista Gianluca Stasolla: piano monitoraggio ambientale
- Ing. Gabriele Gemma: elaborati grafici, documentazione tecnica;
- Ing. Francesco Ambron: progettazione opere elettriche connessione AT;
- Ing. Pierdomenico Montefinese: progettazione opere elettriche BT - MT;
- Ing. Domenico Lorusso: Analisi paesaggistica e studio impatto ambientale.

Progettista:

**mp enne.pi.studio s.r.l.**  
Lungomare IX Maggio, 38 - 70132 Bari  
Tel/Fax +39 0805346068 - 0805346888  
e-mail: pietro.novelli@ennepistudio.it

Nome Elaborato:

MOF\_43 - Inquadramento generale intervento - Foglio 1 di 5

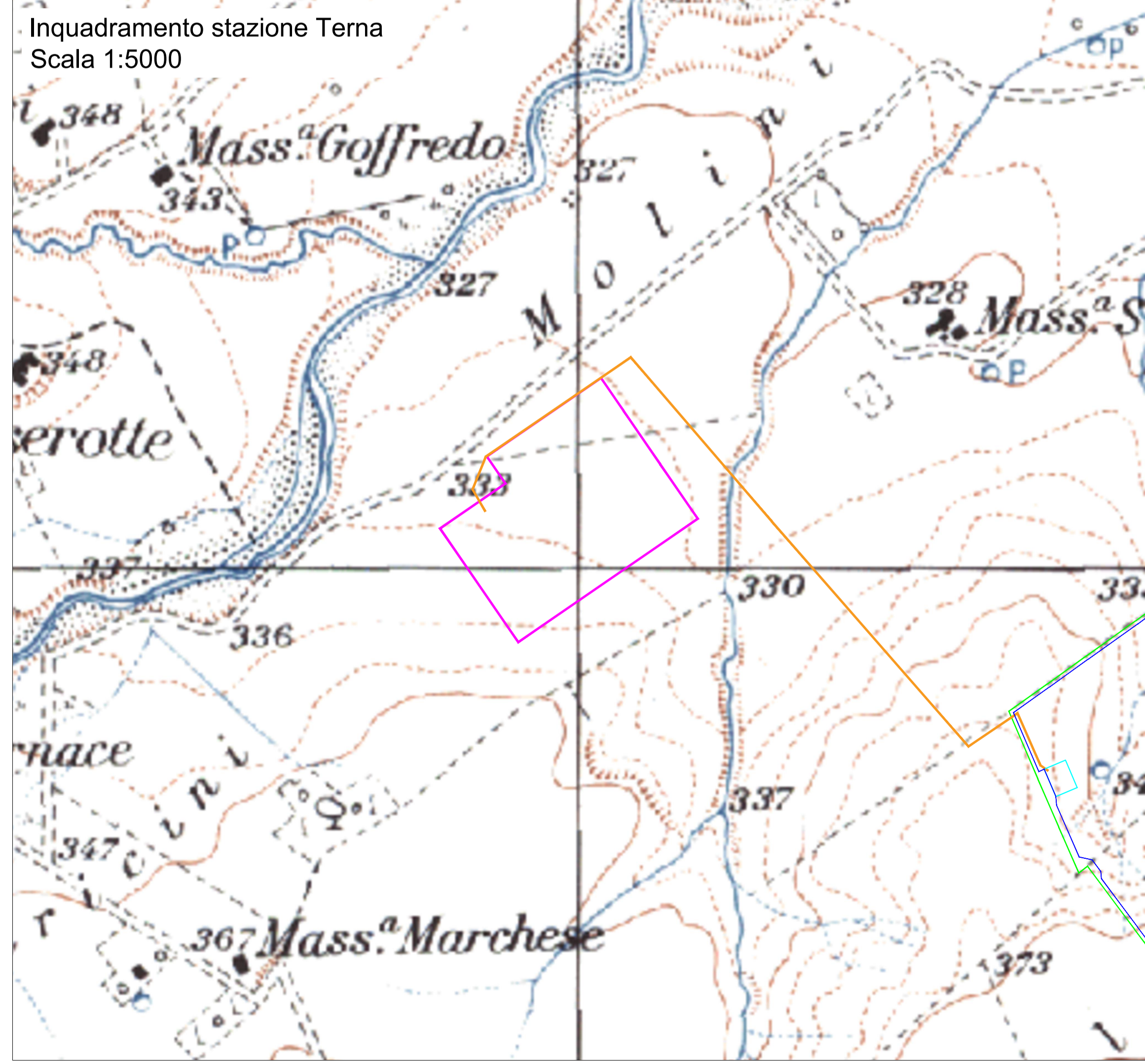
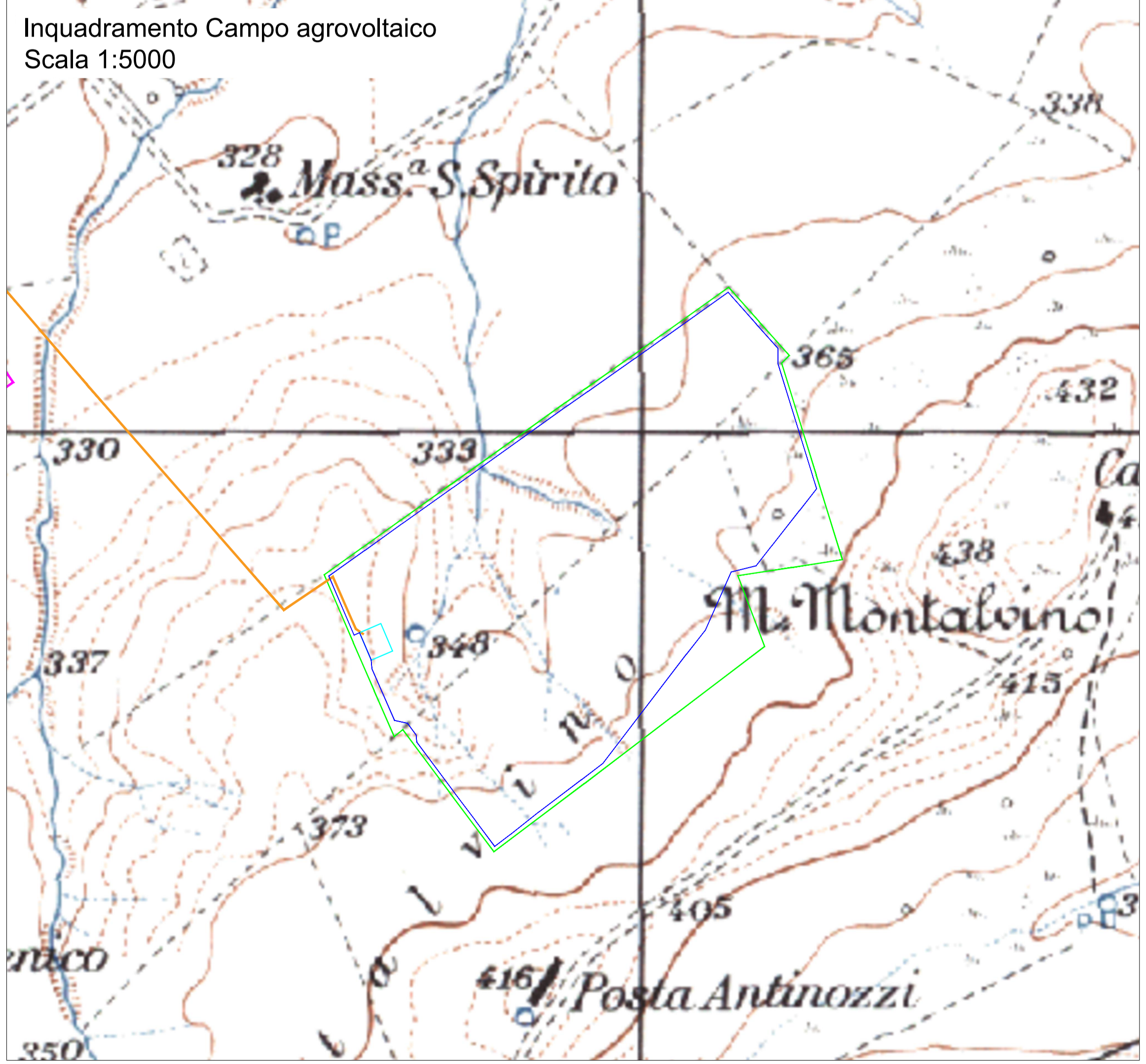
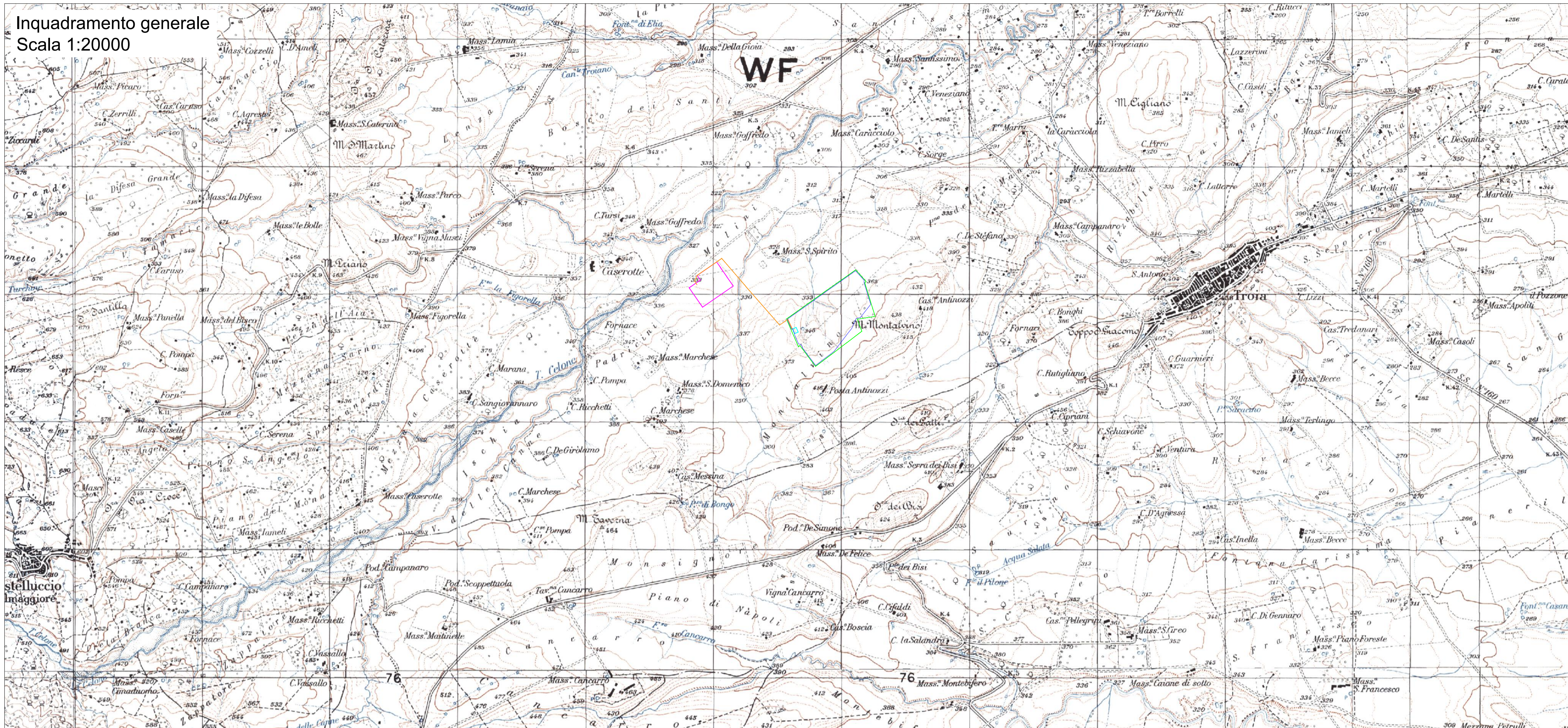
Descrizione Elaborato:

Inquadramento su Ortofoto

Timbro e firma



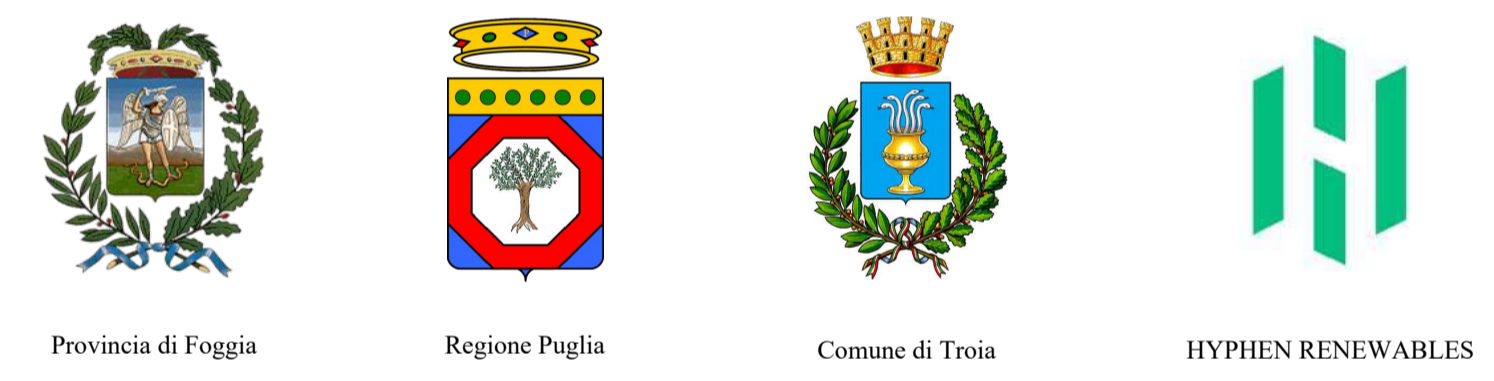
3					Scala: 1:5000 - 1:20000
2					
1					
0	Aprile 2024	Ing. Marco Lonero	Enne. Pi. Studio S.r.l.	Hypphen Puglia 1 S.r.l.	
Rev.	Data	Redatto	Verificato	Approvato	



# Legenda

- Limite catastale
- Area impianto agrovoltaico in progetto
- Cavidotto AT di collegamento tra campo e stazione
- Futuro ampliamento SE Terna "Troia 2"
- Area a 36 kV

Fonte cartografica: Istituto Geografico Militare



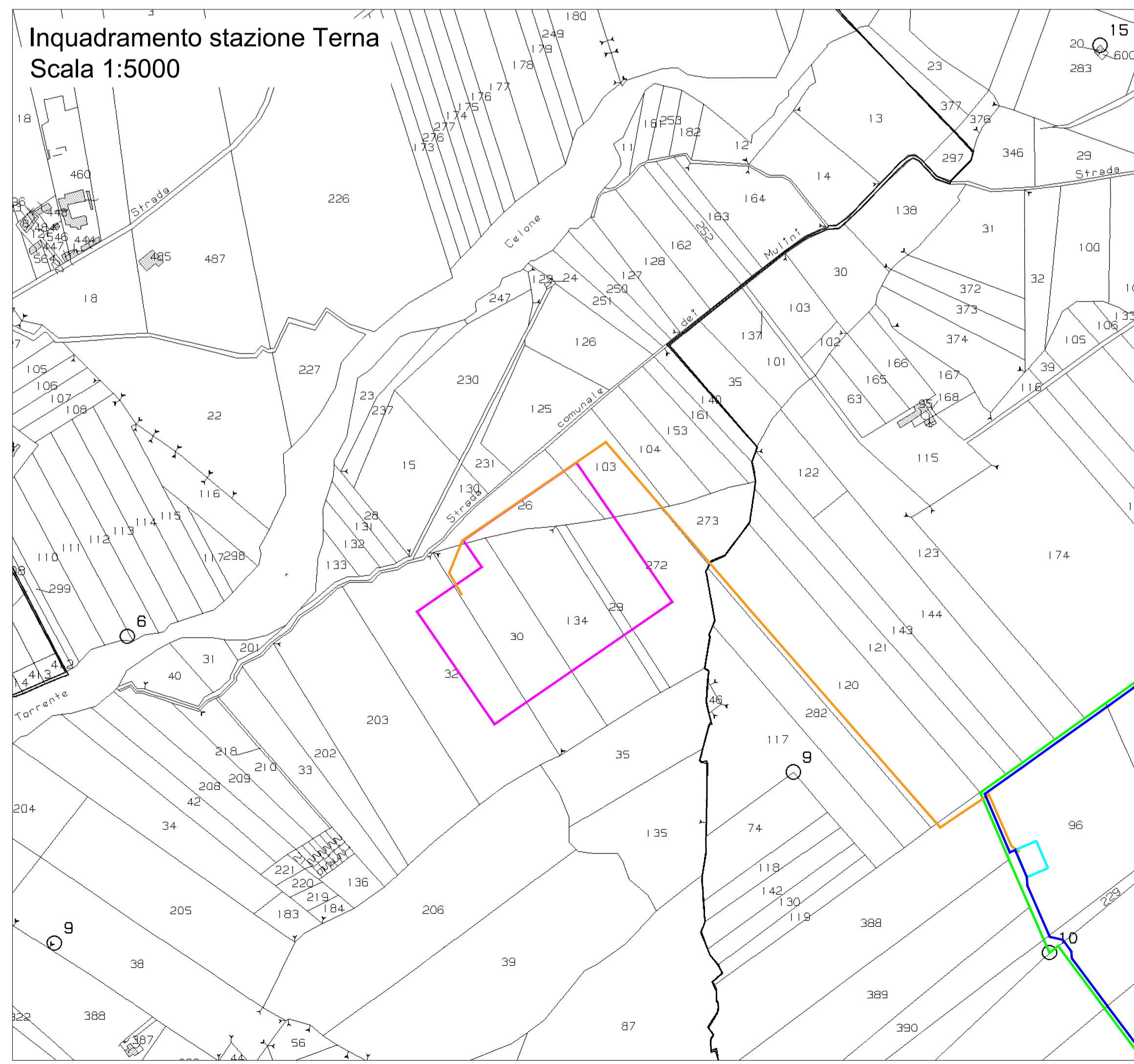
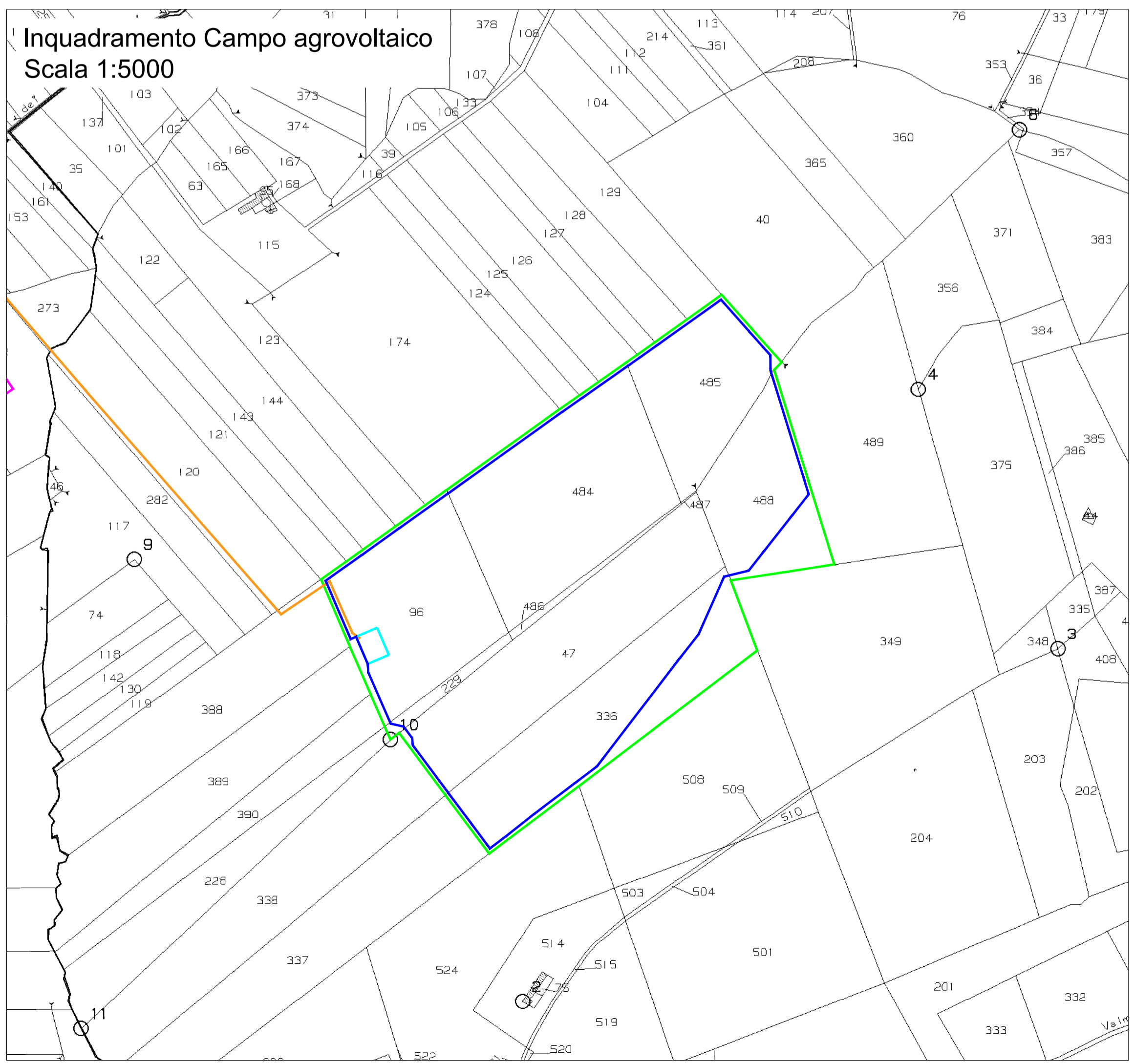
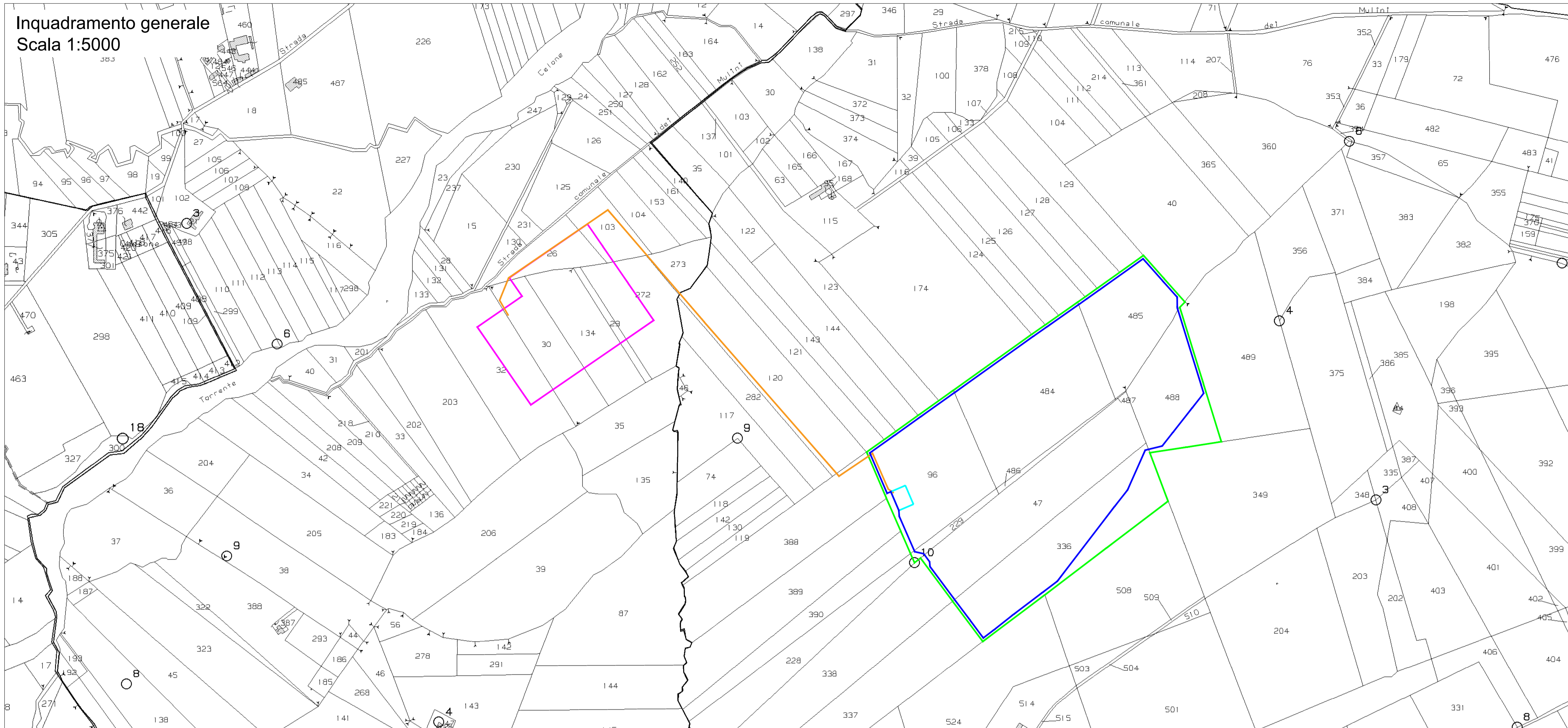
**COMUNE DI TROIA**  
**"TROIA MOFFA"**  
 PROGETTO PER LA REALIZZAZIONE DI UN IMPIANTO AGROVOLTAICO SITO NEL COMUNE DI TROIA (FG) IN LOCALITÀ "MONTALVINO", DI POTENZA AC PARI A 14,00 MW E POTENZA DC PARI A 16,284 MWp, E RELATIVE OPERE DI CONNESSIONE ALLA RETE ELETTRICA NAZIONALE (RTN) NEL COMUNE DI TROIA (FG).

<p>Proponente:</p> <p><b>HYPHEN RENEWABLES</b></p> <p><b>HYPHEN PUGLIA 1 S.R.L.</b>        Corso Magenta, 85 - 20123 MILANO        Tel: +39 02 98670182        pec: hyphenrenewables1@pec.it</p> <p>Progettista:</p> <p><b>enne.pi.studio.s.r.l.</b>        Lungomare IX Maggio, 38 - 70132 Bari        Tel/Fax +39 0805346058 - 0805346888        e-mail: pietro.novelli@ennepistudio.it</p>	<p>Tecnici e Specialisti:</p> <ul style="list-style-type: none"> <li>• Dott.ssa Archeologa Paola D'Angela: studi ed indagini archeologiche;</li> <li>• Arch. Sara Di Franco: studio previsionale d'impatto acustico;</li> <li>• Dott. Geologo Antonello Fabiano: studi ed indagini geologiche e idrogeologiche;</li> <li>• Dott. Agronomo Chiara Vacca: studio pedoagronomico, progetto agricolo;</li> <li>• Dott. Naturalista Gianluca Stasolla: piano monitoraggio ambientale</li> <li>• Ing. Gabriele Gemma: elaborati grafici, documentazione tecnica;</li> <li>• Ing. Francesco Ambron: progettazione opere elettriche connessione AT;</li> <li>• Ing. Pierdomenico Montefinese: progettazione opere elettriche BT - MT;</li> <li>• Ing. Domenico Lorusso: Analisi paesaggistica e studio impatto ambientale.</li> </ul>
---	---






Nome Elaborato: MOF\_43 - Inquadramento generale intervento - Foglio 2 di 5

<p>Descrizione Elaborato:</p> <p style="text-align: center;">Inquadramento su IGM</p>	<p>Timbro e firma</p>
---	-----------------------

3						Scala:  1:5000 - 1:20000
2						
1						
0	Aprile 2024	Ing. Marco Lonero	Enne. Pi. Studio S.r.l.	Hyphen Puglia 1 S.r.l.		
Rev.	Data	Redatto	Verificato	Approvato		



# Legenda

-  Limite catastale
-  Area impianto agrovoltaiico in progetto
-  Cavidotto AT di collegamento tra campo e stazione
-  Futuro ampliamento SE Terna "Troia 2"
-  Area a 36 kV

Fonte cartografica: Agenzia delle Entrate



Provincia di Foggia



Regione Puglia



Comune di Troia



HYPHEN RENEWABLES

**COMUNE DI TROIA**  
**"TROIA MOFFA"**  
 PROGETTO PER LA REALIZZAZIONE DI UN IMPIANTO AGROVOLTAICO SITO NEL COMUNE DI TROIA (FG) IN LOCALITÀ "MONTALVINO", DI POTENZA AC PARI A 14,00 MW E POTENZA DC PARI A 16,284 MWp, E RELATIVE OPERE DI CONNESSIONE ALLA RETE ELETTRICA NAZIONALE (RTN) NEL COMUNE DI TROIA (FG).


**Proponente:**  
  
**HYPHEN PUGLIA 1 S.R.L.**  
 Corso Magenta, 85 - 20123 MILANO  
 Tel: +39 02 98670182  
 pec: hypphenrenewables1@pec.it

- Tecnici e Specialisti:**
- Dott.ssa Archeologa Paola D'Angela: studi ed indagini archeologiche;
  - Arch. Sara Di Franco: studio previsionale d'impatto acustico;
  - Dott. Geologo Antonello Fabiano: studi ed indagini geologiche e idrogeologiche;
  - Dott. Agronomo Chiara Vacca: studio pedoagronomico, progetto agricolo;
  - Dott. Naturalista Gianluca Stasolla: piano monitoraggio ambientale
  - Ing. Gabriele Gemma: elaborati grafici, documentazione tecnica;
  - Ing. Francesco Ambron: progettazione opere elettriche connessione AT;
  - Ing. Pierdomenico Montefinese: progettazione opere elettriche BT - MT;
  - Ing. Domenico Lorusso: Analisi paesaggistica e studio impatto ambientale.

**Progettista:**  
  
 Lungomare IX Maggio, 38 - 70132 Bari  
 Tel/Fax +39 0805346068 - 0805346888  
 e-mail: pietro.novelli@ennepistudio.it

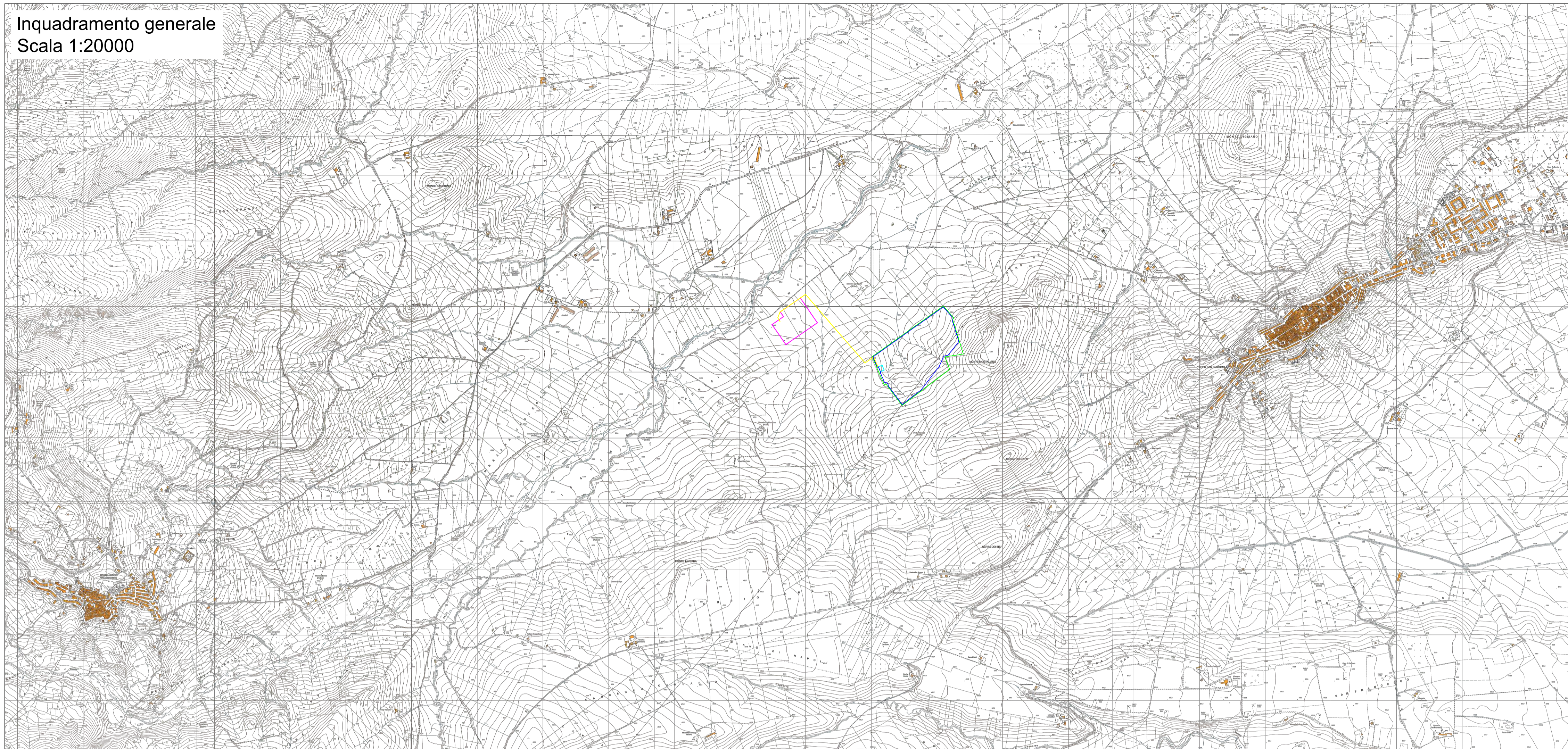
**Nome Elaborato:**  
 MOF\_43 - Inquadramento generale intervento - Foglio 3 di 5

**Descrizione Elaborato:**  
 Inquadramento Catastale

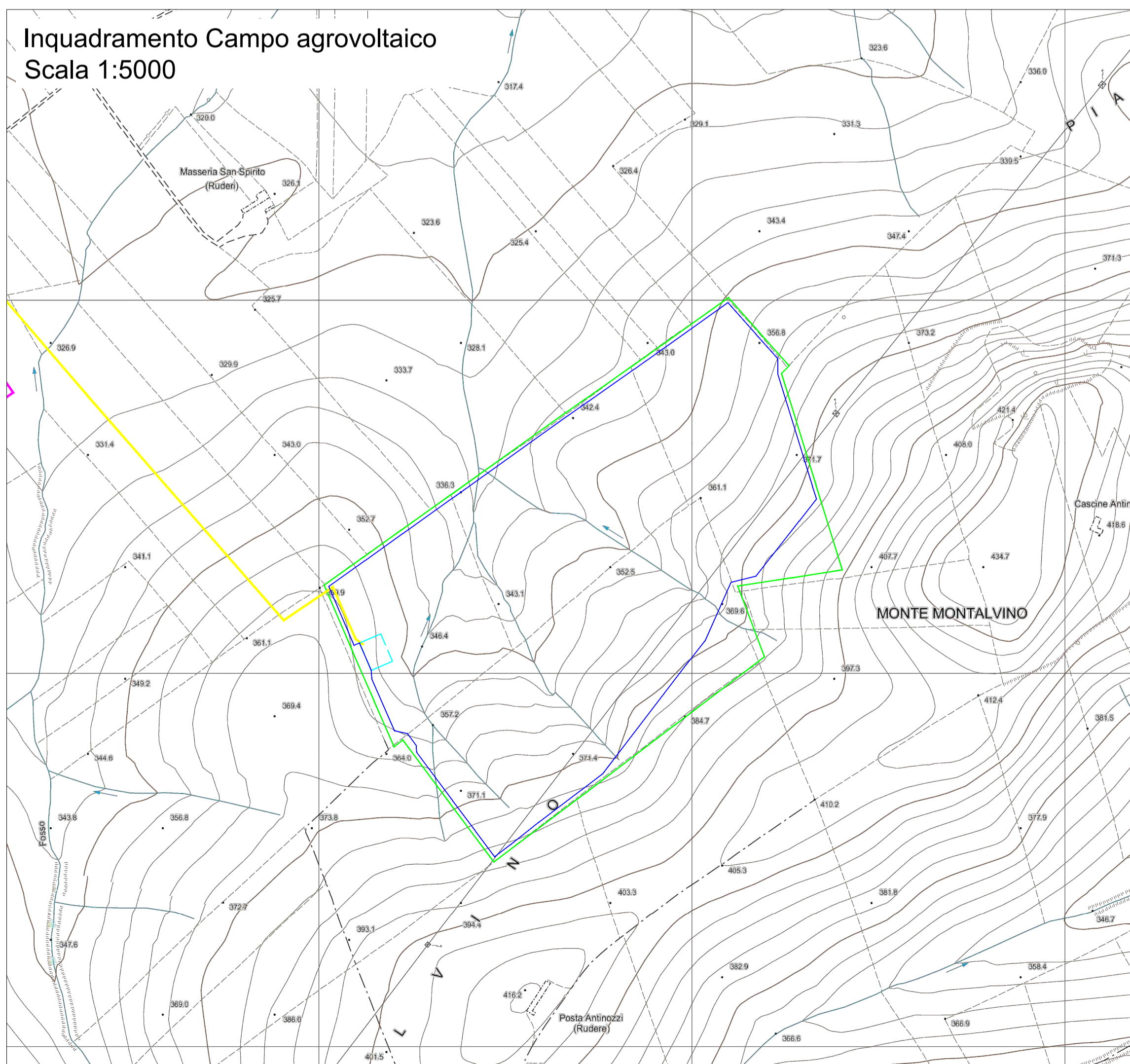
**Timbro e firma**  


3					Scala: 1:5000 - 1:20000
2					
1					
0	Aprile 2024	Ing. Marco Lonero	Enne. Pi. Studio S.r.l.	Hyphen Puglia 1 S.r.l.	
Rev.	Data	Redatto	Verificato	Approvato	

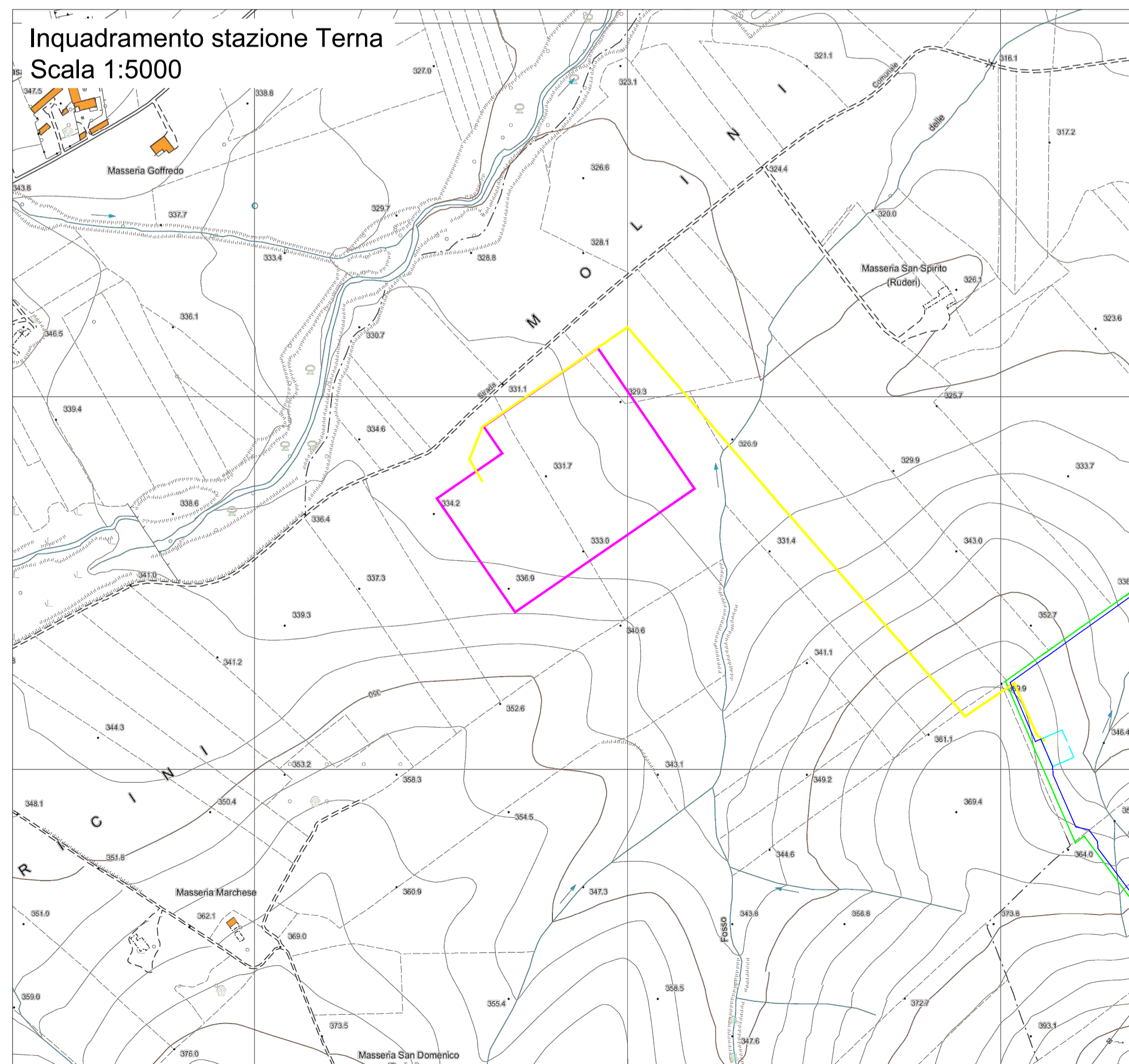
Inquadramento generale  
Scala 1:20000





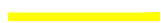


Inquadramento Campo agrovoltaico  
Scala 1:5000



Inquadramento stazione Terna  
Scala 1:5000



# Legenda

-  Limite catastale
-  Area impianto agrovoltaico in progetto
-  Cavidotto AT di collegamento tra campo e stazione
-  Futuro ampliamento SE Terna "Troia 2"
-  Area a 36 kV

Fonte cartografica: SIT Puglia



Provincia di Foggia



Regione Puglia



Comune di Troia



HYPHEN RENEWABLES

**COMUNE DI TROIA**  
"TROIA MOFFA"  
PROGETTO PER LA REALIZZAZIONE DI UN IMPIANTO AGROVOLTAICO SITO NEL COMUNE DI TROIA (FG) IN LOCALITÀ "MONTALVINO", DI POTENZA AC PARI A 14,00 MW E POTENZA DC PARI A 16,284 MWp, E RELATIVE OPERE DI CONNESSIONE ALLA RETE ELETTRICA NAZIONALE (RTN) NEL COMUNE DI TROIA (FG).

Proponente:



**HYPHEN PUGLIA 1 S.R.L.**  
Corso Magenta, 85 - 20123 MILANO  
Tel: +39 02 98670182  
pec: hyphenrenewables1@pec.it

Tecnici e Specialisti:

- Dott.ssa Archeologa Paola D'Angela: studi ed indagini archeologiche;
- Arch. Sara Di Franco: studio previsionale d'impatto acustico;
- Dott. Geologo Antonello Fabiano: studi ed indagini geologiche e idrogeologiche;
- Dott. Agronomo Chiara Vacca: studio pedoagronomico, progetto agricolo;
- Dott. Naturalista Gianluca Stasolla: piano monitoraggio ambientale
- Ing. Gabriele Gemma: elaborati grafici, documentazione tecnica;
- Ing. Francesco Ambron: progettazione opere elettriche connessione AT;
- Ing. Pierdomenico Montefinese: progettazione opere elettriche BT - MT;
- Ing. Domenico Lorusso: Analisi paesaggistica e studio impatto ambientale.

Progettista:



**enne.pi.studio s.r.l.**  
Lungomare IX Maggio, 38 - 70132 Bari  
Tel/Fax +39 0805346068 - 0805346888  
e-mail: pi@ennepistudio.it

Nome Elaborato:

MOF\_43 - Inquadramento generale intervento - Foglio 4 di 5

Descrizione Elaborato:

Inquadramento CTR

Timbro e firma



3					Scala: 1:5000 - 1:20000
2					
1					
0	Aprile 2024	Ing. Marco Lonero	Enne. Pi. Studio S.r.l.	Hyphen Puglia 1 S.r.l.	
Rev.	Data	Redatto	Verificato	Approvato	

**Inquadramento generale**  
Scala 1:20000

**LEGENDA:**

●●●●● CONFINI TERRITORIO COMUNALE

**ZONA A - CENTRO STORICO**

(A1) Nucleo antico  
(A2) Zona di interesse storico (prima espansione del nucleo antico)  
(A3) Edificio rurale di valore storico architettonico particolare

**ZONA B - COMPLETAMENTO**

(B1) Zona sottile o parzialmente edificata con densità residenziale < 1,5 ucd/mq  
(B2) Zona parzialmente edificata di completamento e intensificazione urbanistica  
(B3) Zona di intensificazione urbanistica di zone residenziali sottile in differenzia al P.R.G.  
(B4) Zona edificata secondo P.P. F. di L. - R.d. di espansione per edilizia residenziale pubblica in attuazione

**ZONA C - ESPANSIONE**

(C1) Zona di espansione per edilizia residenziale di tipo esteso o ad insediamento privato  
(C2) di variabile P.R.G.  
(C3) Zona di espansione per edilizia residenziale pubblica  
(C4) Zona mista: C4a) direzionale, commerciale e ricettiva C4b) commerciale e direzionale

**ZONA D - PRODUTTIVO**

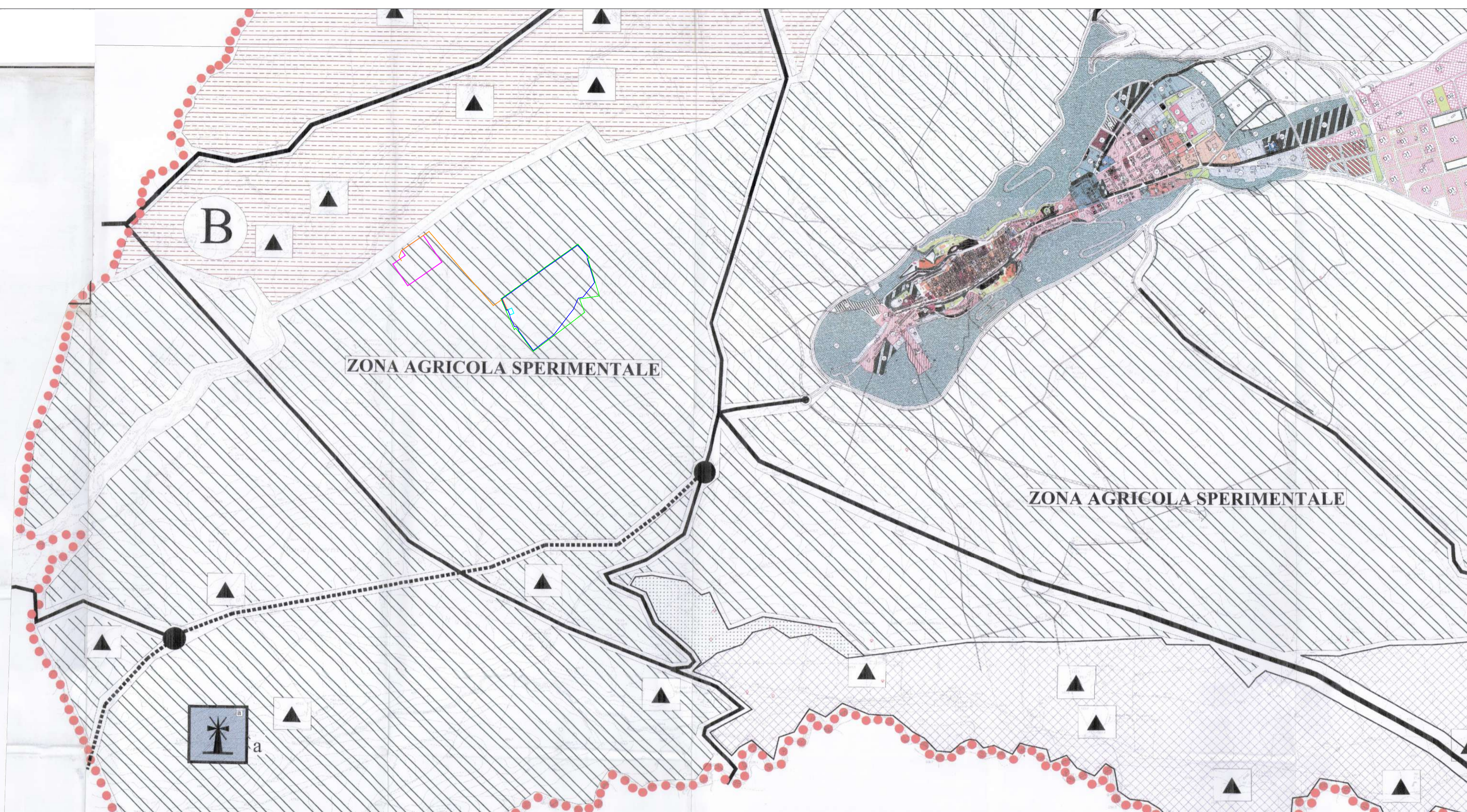
(D1) Area per insediamenti artigianali e piccola industria (D1a - in attuazione di P.I.P. D1b - espansione area P.I.P.)  
(D2) Area per insediamenti commerciali - artigianali media e grande distribuzione  
(D3) Area per insediamenti produttivi tradizionali ed a tecnologia avanzata in località "Cristallina"  
(D4) Agglomerati industriali A.S.I.

**ZONA E - AREE AGRICOLE/ FORESTALI**

(E1) Zona agricola tradizionale  
(E2) Zona per agricoltura sperimentale  
(E3) Zona a prevalente vocazione zootecnica  
(E4) Parco agricolo integrato  
(E5) Area per riforestazione e difesa dei pendii (parchi agricoli edificati)

**ZONA F - ATTREZZATURE E SERVIZI PUBBLICI**

(F1) Attrezzature e servizi pubblici standard di livello urbanistico  
(F2) Attrezzature e servizi pubblici standard di livello urbanistico avanzato  
(F3) Attrezzature e servizi di interesse generale di proprietà privata  
(F4) Attrezzature e servizi pubblici (standard) zone produttive  
(F5) Zone di rispetto e vincoli

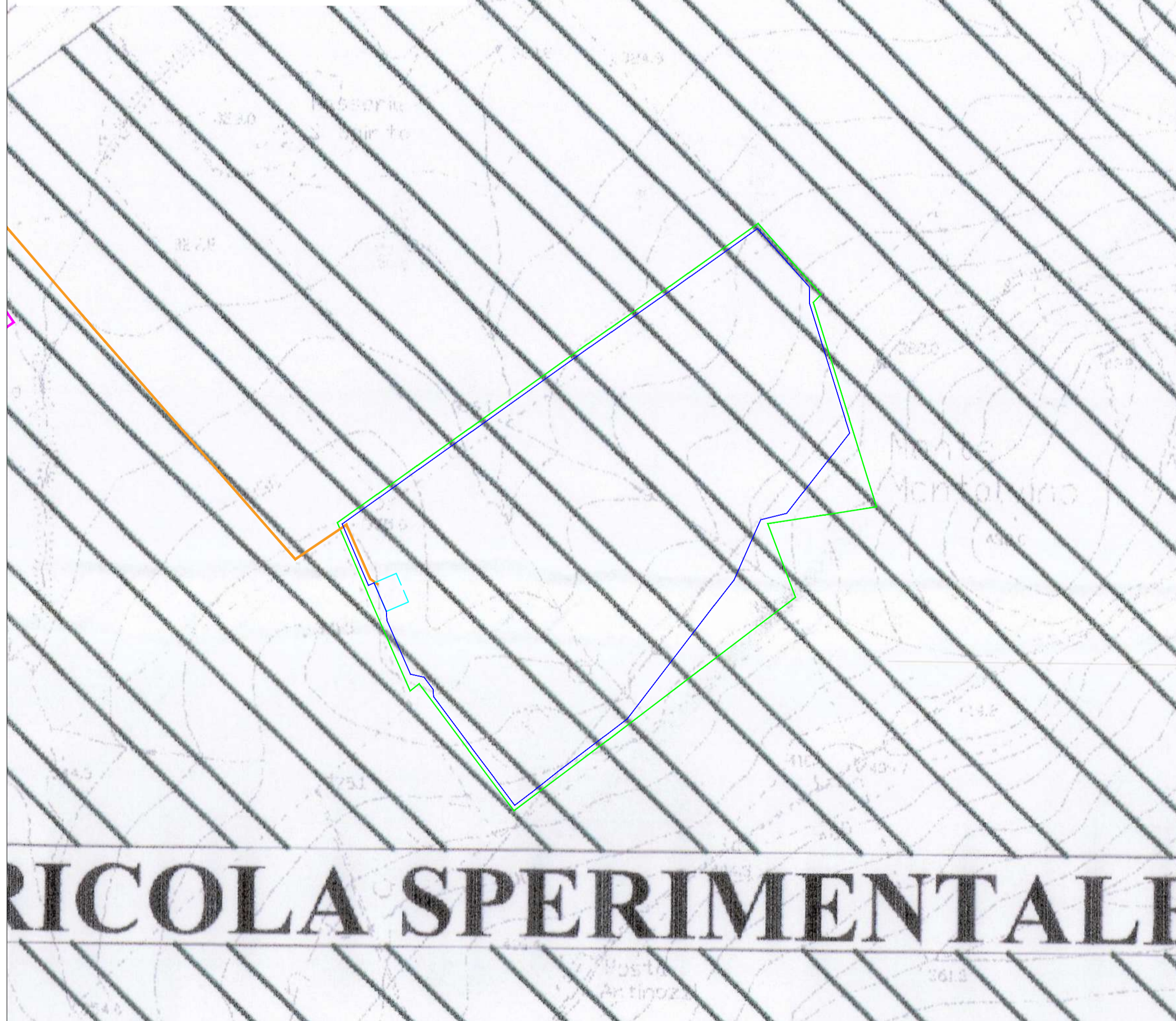


**Legenda**

- Limite catastale
- Area impianto agrovoltaiico in progetto
- Cavidotto AT di collegamento tra campo e stazione
- Futuro ampliamento SE Terna "Troia 2"
- Area a 36 KV

Fonte cartografica: Piano Urbanistico Generale Comune di Troia

**Inquadramento Campo agrovoltaiico**  
Scala 1:5000



**Inquadramento stazione Terna**  
Scala 1:5000



**COMUNE DI TROIA**  
"TROIA MOFFA"  
PROGETTO PER LA REALIZZAZIONE DI UN IMPIANTO AGROVOLTAICO SITO NEL COMUNE DI TROIA (FG) IN LOCALITÀ "MONTALVINO", DI POTENZA AC PARI A 14,00 MW E POTENZA DC PARI A 16.284 MWp, E RELATIVE OPERE DI CONNESSIONE ALLA RETE ELETTRICA NAZIONALE (RTN) NEL COMUNE DI TROIA (FG).

<p><b>Proponente:</b></p> <p><b>HYPHEN RENEWABLES</b></p> <p><b>HYPHEN PUGLIA 1 S.R.L.</b> Corso Magenta, 85 - 20123 MILANO Tel: +39 02 98670182 pec: hypphenrenewables1@pec.it</p>	<p><b>Tecnici e Specialisti:</b></p> <ul style="list-style-type: none"> <li>• Dott.ssa Archeologa Paola D'Angela: studi ed indagini archeologiche;</li> <li>• Arch. Sara Di Franco: studio previsionale d'impatto acustico;</li> <li>• Dott. Geologo Antonello Fabiano: studi ed indagini geologiche e idrogeologiche;</li> <li>• Dott. Agronomo Chiara Vacca: studio pedoagronomico, progetto agricolo;</li> <li>• Dott. Naturalista Gianluca Stasolla: piano monitoraggio ambientale</li> <li>• Ing. Gabriele Gemma: elaborati grafici, documentazione tecnica;</li> <li>• Ing. Francesco Ambron: progettazione opere elettriche connessione AT;</li> <li>• Ing. Pierdomenico Montefinese: progettazione opere elettriche BT - MT;</li> <li>• Ing. Domenico Lorusso: Analisi paesaggistica e studio impatto ambientale.</li> </ul>
<p><b>Progettista:</b></p> <p><b>enne.pi.studio s.r.l.</b> Lungomare IX Maggio, 38 - 70132 Bari Tel/Fax +39 0805346068 - 0805346888 e-mail: pi@ennepistudio.it</p>	

Nome Elaborato:	MOF_43 - Inquadramento generale intervento - Foglio 5 di 5			
Descrizione Elaborato:	Inquadramento Piano Urbanistico Generale (P.U.G.)			
Timbro e firma				

3					Scala: 1:5000 - 1:20000
2					
1					
0	Aprile 2024	Ing. Marco Lonero	Enne. Pi. Studio S.r.l.	Hyphen Puglia 1 S.r.l.	
Rev.	Data	Redatto	Verificato	Approvato	