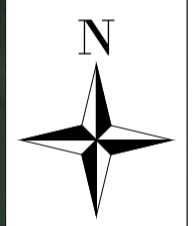









Inquadramento generale  
Scala 1:4.000



### Legenda

-  Limite catastrale
-  Area impianto agrovoltaiico in progetto
-  Recinzione area 36
-  Cavidotto AT di collegamento tra campo e stazione
-  Futuro ampliamento SE Terna "Troia 2"
-  Cono visuale
-  Cono visuale foto con drone (h media circa 50 m)

Fonte cartografica: Google Satellite



Provincia di Foggia



Regione Puglia



Comune di Troia



HYPHEN RENEWABLES

#### COMUNE DI TROIA

##### "TROIA MOFFA"

PROGETTO PER LA REALIZZAZIONE DI UN IMPIANTO AGROVOLTAICO SITO NEL COMUNE DI TROIA (FG) IN LOCALITÀ "MONTALVINO", DI POTENZA AC PARI A 14,00 MW E POTENZA DC PARI A 16,284 MWp, E RELATIVE OPERE DI CONNESSIONE ALLA RETE ELETTRICA NAZIONALE (RTN) NEL COMUNE DI TROIA (FG).

Proponente:



**HYPHEN PUGLIA 1 S.R.L.**  
Corso Magenta, 85 - 20123 MILANO  
Tel: +39 02 98670182  
pec: hyphenrenewables1@pec.it

Tecnici e Specialisti:

- Dott.ssa Archeologa Paola D'Angela: studi ed indagini archeologiche;
- Arch. Sara Di Franco: studio previsionale d'impatto acustico;
- Dott. Geologo Antonello Fabiano: studi ed indagini geologiche e idrogeologiche;
- Dott. Agronomo Chiara Vacca: studio pedoagronomico, progetto agricolo;
- Dott. Naturalista Gianluca Stasolla: piano monitoraggio ambientale
- Ing. Gabriele Gemma: elaborati grafici, documentazione tecnica;
- Ing. Francesco Ambron: progettazione opere elettriche connessione AT;
- Ing. Pierdomenico Montefinese: progettazione opere elettriche BT - MT;
- Ing. Domenico Lorusso: Analisi paesaggistica e studio impatto ambientale.

Progettista:



**enne.pi.studio.s.r.l.**  
Lungomare IX Maggio, 38 - 70132 Bari  
Tel/Fax: +39 0805346068 - 0805346888  
e-mail: pi.etro.novielli@ennepistudio.it

Nome Elaborato:

MOF\_41 - Rilievo fotografico area impianto

Descrizione Elaborato:

Inquadramento stato di fatto dell'area di progetto con documentazione fotografica

Timbro e firma



Foto 1



Foto 2



Foto 3



Foto 4

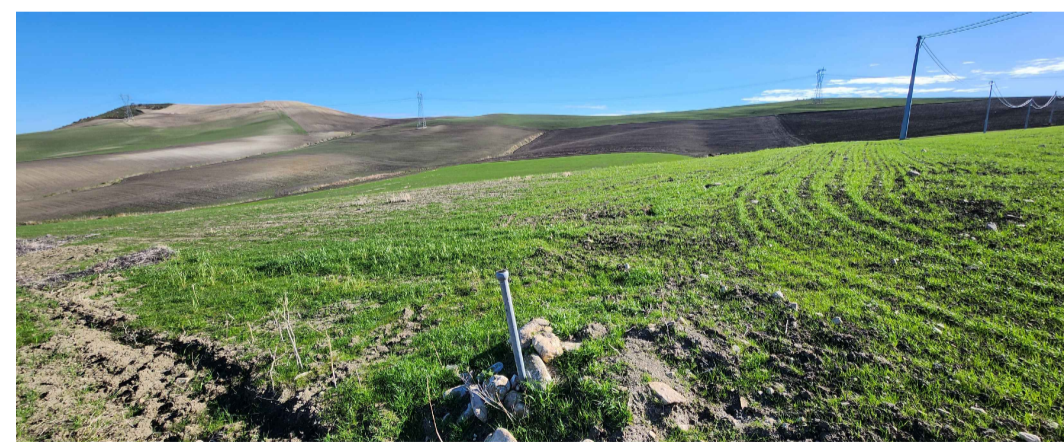


Foto 5



Foto 6

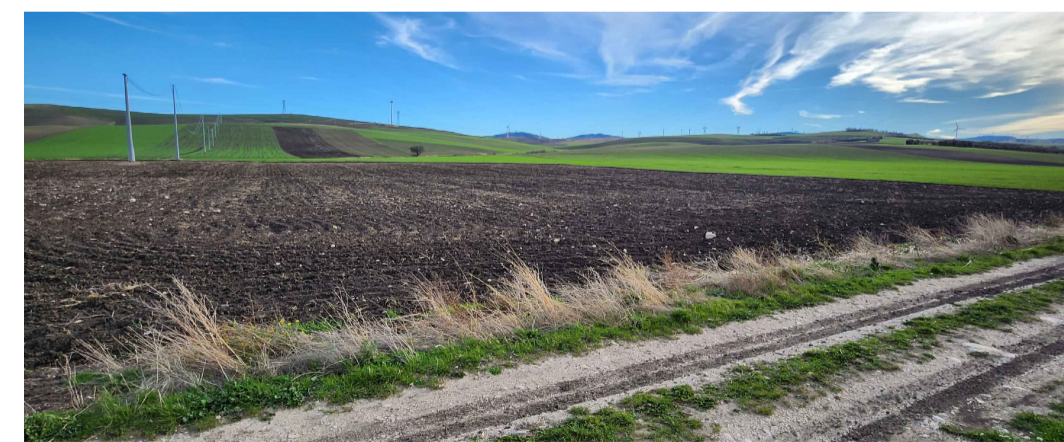


Foto 7



Foto 8



Foto 9



Foto 10



Foto 11



Foto 12

3					Scala: 1:4000
2					
1					
0	Aprile 2024	Ing. Antonella Marinelli	Enne. Pi. Studio S.r.l.	Hyphen Puglia 1 S.r.l.	
Rev.	Data	Redatto	Verificato	Approvato	