



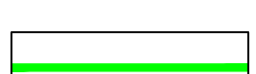
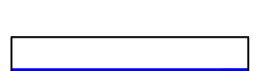
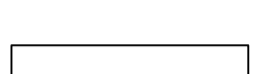
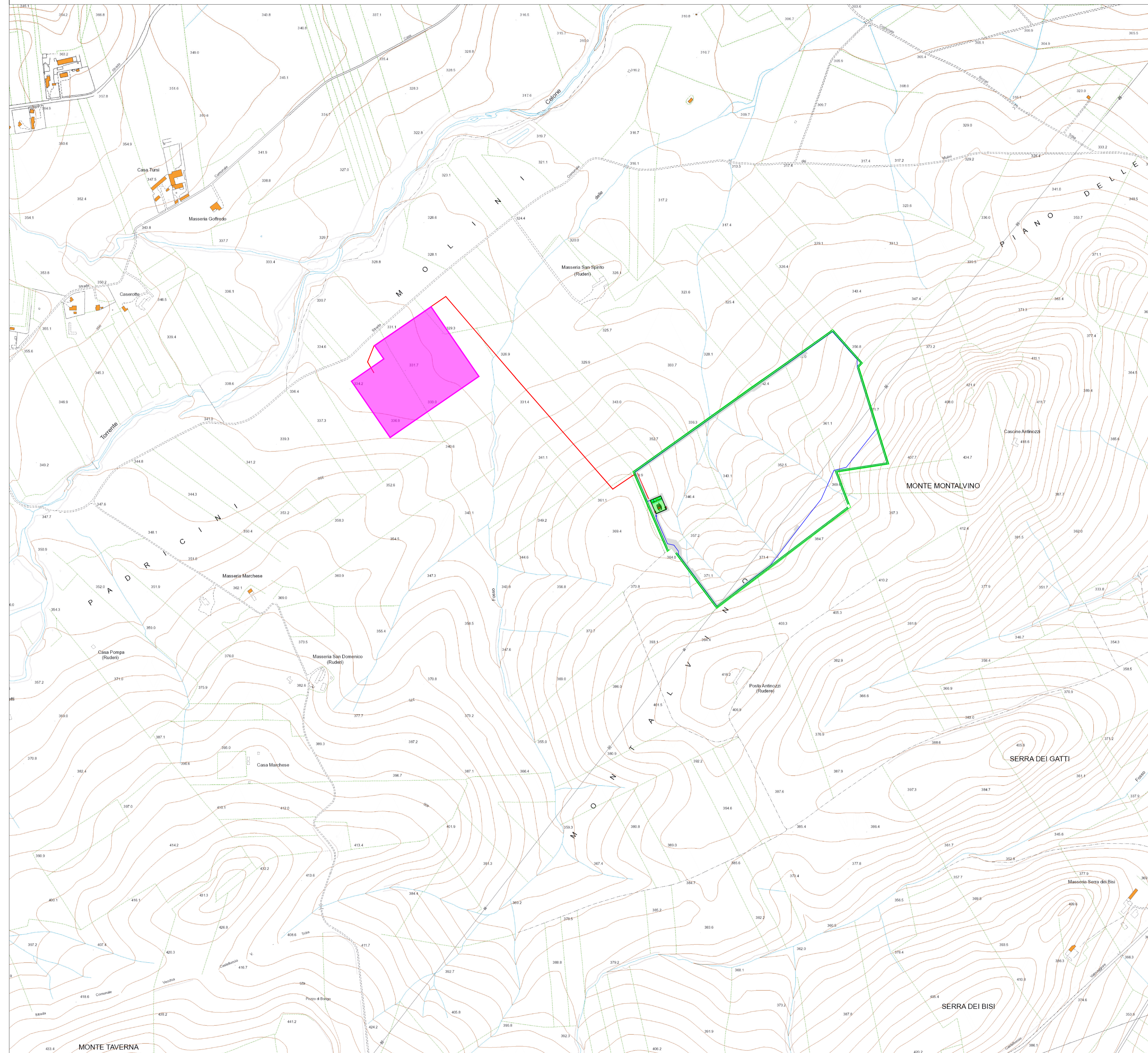


-  SE RTN 380/150 kV "Troia 2"
-  SET 36/30 kV utente
-  Cavo AT 36 kV utente
-  Strada di accesso alla SET 36/30 kV utente
-  Confini catastali
-  Recinzione
-  Mitigazione perimetrale



TERNA S.p.A.
Viale Egidio Galbani, 70 - 00156 Roma

Realizzazione delle opere per la connessione alla RTN di un impianto agrivoltaco sito nel comune di Troia (FG) in località "Montalvino", con potenza nominale pari a 16,284 MW e potenza in immissione pari a 14 MW

COMUNE DI TROIA (FG) - IDENTIFICATIVO CATASTALE:
 foglio 7 p.lle 96


Codice Pratica: 202202419

Tipo: **INQUADRAMENTO TERRITORIALE
 DELLE OPERE DI CONNESSIONE SU
 CARTA TECNICA REGIONALE (CTR)**

Scala: 1:5.000
 Elaborato: 202202419_PTO- 01-00
 Formato: A1
 Data: 12/02/2024

Committente:
HYPHEN PUGLIA 1 S.R.L.
 Corso Magenta, 85 | 20123 - Milano (MI)
 pec: hyphe renewable1@pec.it



Progettazione:
 **MATEING S.R.L.**

Via Goffredo Mameli, n.5
 70020 Cassano delle Murge (BA)
 tel. +39 080 5746758
 pec: mateing@pec.it

Progettista:
 Ing. Francesco Ambron



Estremi per il benessere di Terna:

Rev. n°	Data	Descrizione	Redatto	Controllato	Approvato
00	12/02/2024	1° Emissione - presentazione per benessere TERNA	SCARDIGNO	SCARDIGNO	AMBRON

Questo documento contiene informazioni di proprietà della società Mate System srl e deve essere utilizzato esclusivamente dal destinatario in relazione alle finalità per le quali è stato ricevuto. È vietata qualsiasi forma di riproduzione o di divulgazione senza l'esplicito consenso della Mate System srl. This document contains information proprietary to the company Mate System srl and it will have to be used exclusively for the purposes for which it has been furnished. Whichever shape of spreading or reproduction without the written permission of Mate System srl is prohibited.