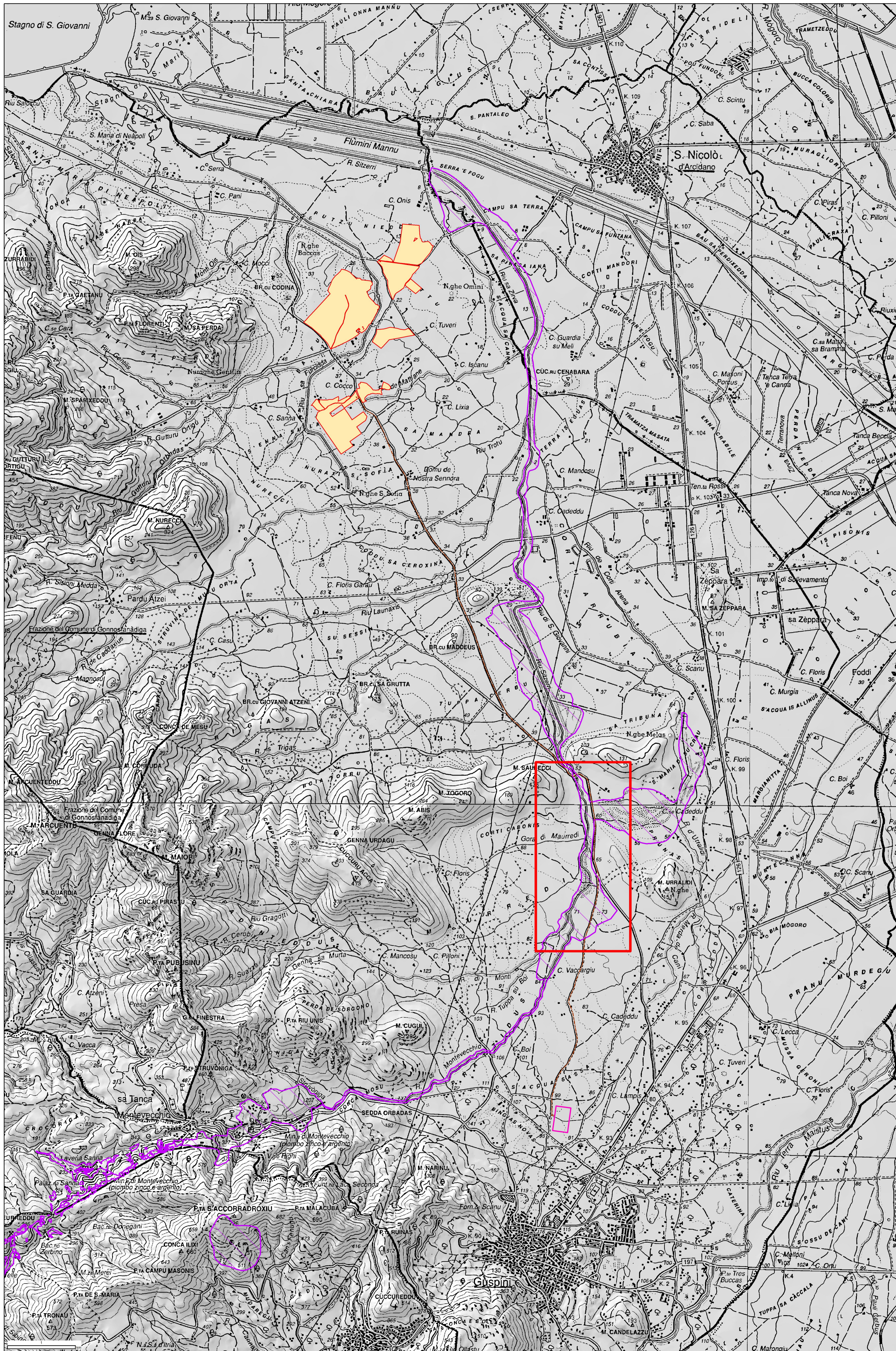


INQUADRAMENTO TERRITORIALE INTERVENTI IN RELAZIONE AL SIN "SULCIS IGLESIENTE GUSPINESE"



Legenda

- Cavidotto 36 kV
- Sistema agrivoltaico
- Cavidotto in aree SIN
- SIN - Aree minerarie


REGIONE SARDEGNA
 Provincia del Sud Sardegna
 COMUNE DI GUSPINI

IMPIANTO AGRIVOLTAICO "GR GUSPINI"
 - COMUNE DI GUSPINI (SU) -

PROGETTO DEFINITIVO		GREN-FVG-RABA	
INQUADRAMENTO TERRITORIALE INTERVENTI IN RELAZIONE AL SIN SULCIS IGLESIENTE GUSPINESE		Cod. min. Scab. 15-05-000/1-5-000	

Data	Rev.	Descrizione	Eseg.	Contr.	Appr.
Luglio 2024	0	Integrazioni volontarie (MASE)	IAT	GF	GRR7

A cura di:
 I.A.T. Consulenza e progetti S.r.l.
 Dott. Ing. Giuseppe Frongia
Gruppo di lavoro:
 Ing. Giuseppe Frongia (coordinatore e responsabile)
 Ing. Marcella Barbellino
 Ing. Elena Battaglia
 Dott. Plan. Ten. Veronica Fais
 Ing. Barbara Melis
 Ing. Andrea Onnis
 Dott. ssa Fran. Ver. Eleonora Re
 Ing. Elisa Roydi
 Ing. Niccolò Storti

Progettazione:
 Dott. Ing. Giuseppe Frongia


Comittente:
 GRENARRETI 7 S.r.l.
 Via Borgomano, 9 - 00121 Milano (MI)


Elaborazione: I.A.T. Consulenza e progetti S.r.l. con il suo unico - Via Michele Giusè s.n.s. Di C.A.P. 00122 Cagliari, Tel/Fax + 39-070-690297
 Formato: File origine File di stampa
 2022/0349
 Codice cartella