

PARCO EOLICO

- AEROGENERATORE
- WTG X ID della WTG
- PIAZZOLA DEFINITIVA
- PIAZZOLA DI CANTIERE
- AREE TEMPORANEE DI CANTIERE DA RIPRISTINARE
- SE TERNA
- AREA DI CONSEGNA E STORAGE
- STRADE DI CANTIERE
- STRADE DI ESERCIZIO
- CAVIDOTTO
- CONFINI COMUNALI

SENSIBILITA' ALLA DESERTIFICAZIONE

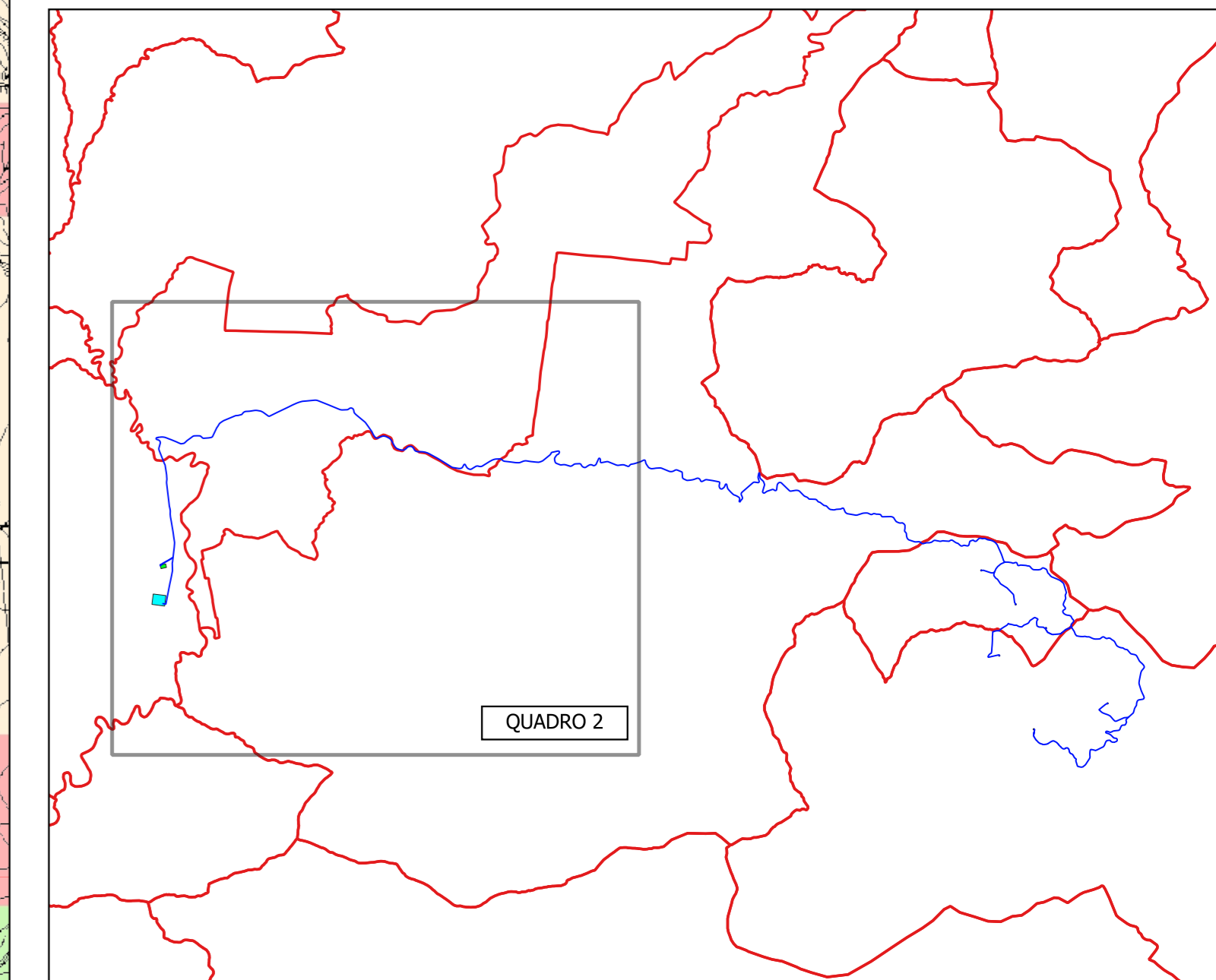
ESI - Indice di sensibilità al rischio di desertificazione

- Non affetto
- Potenziale
- Fragile 1
- Fragile 2
- Fragile 3
- Critico 1
- Critico 2
- Critico 3

Corpi Idrici

-

QUADRO DI UNIONE



REGIONE SICILIA

PROVINCIA DI PALERMO
COMUNI DI CASTELLANA SICULA - PETRALIA SOTTANA

PROVINCIA DI CALTANISSETTA
COMUNI DI RESUTTANO - SANTA CATERINA VILLARMOSA - VILLALBA

IL COMMITTENTE:

NP Sicilia 7

NP Sicilia 7 S.r.l.
Galleria Passarella, 2
20122 MILANO
P.IVA - C.F. 12931930965

IL PROGETTISTA:

Agon
engineering

Entrope
srl

Dott. Ing. Vittorio Maria Randazzo
Dott. Ing. Vincenzo Di Marco

TITOLO DEL PROGETTO:

**PARCO EOLICO "SAN NICOLA"
POTENZA NOMINALE 39,6 MW**

ELABORATO:

PROGETTO DEFINITIVO

CODICE ELABORATO:

NPS7_RES_F29B_EPD

TITOLO ELABORATO:

**INQUADRAMENTO DI DETTAGLIO SULLA CARTA DELLA SENSIBILITA' ALLA DESERTIFICAZIONE
QUADRO 2**

FOGLIO: 2 SCALA: 1:10.000 FORMATO: A0

Rev.	Data	Descrizione Revisione	Redatto	Controllato	Approvato
0	15/05/2024		C.L.	V.D.	V.R.

