

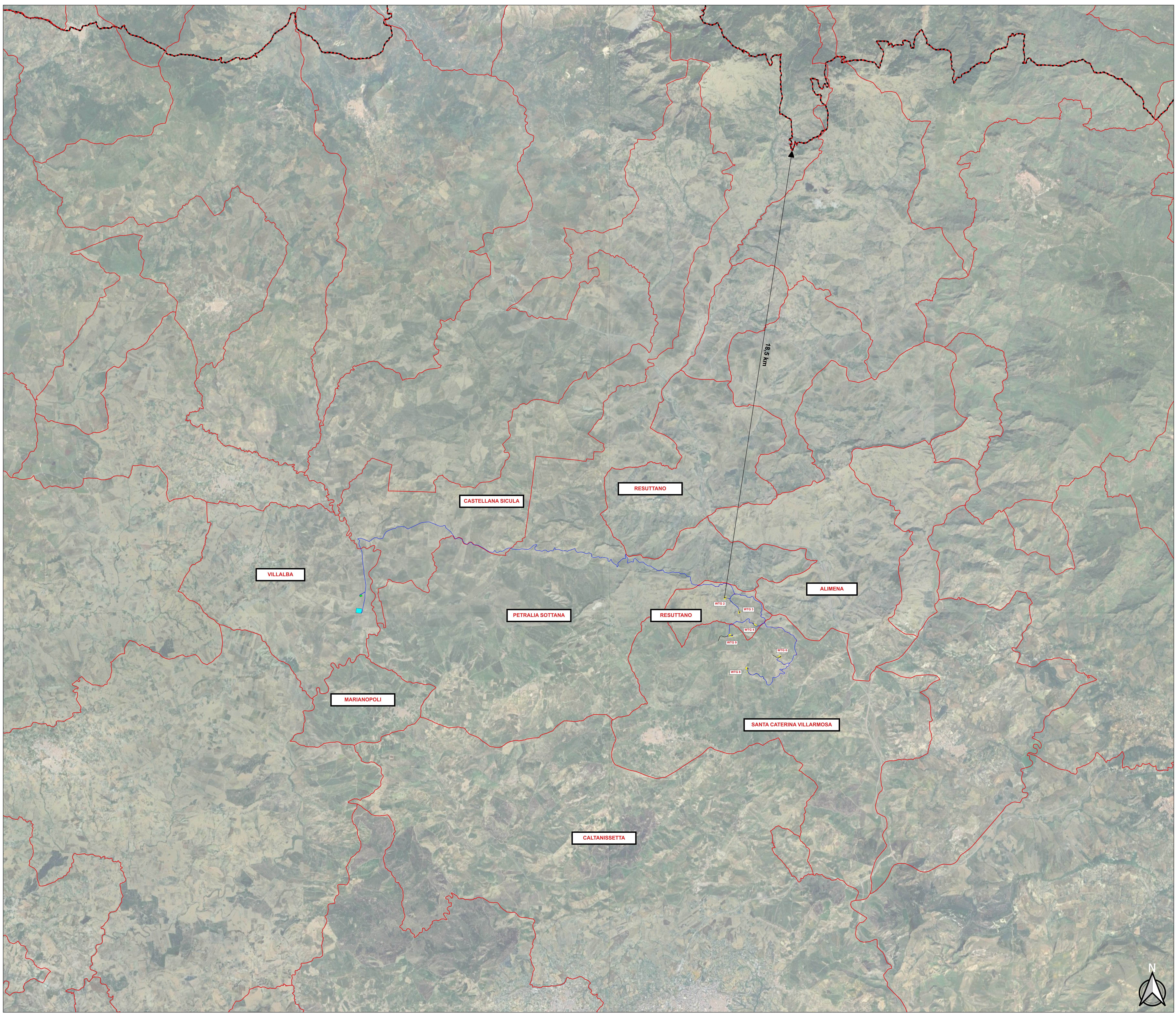
LEGENDA

PARCO EOLICO

- AEROGENERATORE
- WTG X ID della WTG
- PIAZZOLA DEFINITIVA
- PIAZZOLA DI CANTIERE
- AREE TEMPORANEE DI CANTIERE DA RIPRISTINARE
- SE TERNA
- AREA DI CONSEGNA E STORAGE
- STRADE DI CANTIERE
- STRADE DI ESERCIZIO
- CAVIOTTO
- CONFINI COMUNALI

SENTIERI ITALIA SICILIA

- Sentiero_Italia_Sicilia (0)**
- Dorsale Settentrionale Sicula (SI)
 - Monti Nebrodi- Monti Iblei (SI)
 - Monti Sicani (IR)



REGIONE SICILIA
PROVINCIA DI PALERMO
COMUNI DI CASTELLANA SICULA - PETRALIA SOTTANA
PROVINCIA DI CALTANISSETTA
COMUNI DI RESUTTANO - SANTA CATERINA VILLARMOSSA - VILLALBA

<p>IL COMMITTENTE:</p>	<p>NP Sicilia 7 S.r.l. Galleria Passarella, 2 20122 MILANO P.IVA - C.F. 12931930965</p>				
<p>IL PROGETTISTA:</p>	<p>Dott. Ing. Vittorio Maria Randazzo Dott. Ing. Vincenzo Di Marco</p>				
<p>TITOLO DEL PROGETTO:</p> <p>PARCO EOLICO "SAN NICOLA" POTENZA NOMINALE 39,6 MW</p>					
<p>ELABORATO:</p> <p style="text-align: center;">PROGETTO DEFINITIVO</p>	<p>CODICE ELABORATO:</p> <p style="text-align: center;">NPS7_RES_F32_EPD</p>				
<p>TITOLO ELABORATO:</p> <p>INQUADRAMENTO GENERALE SULLA CARTA DEI SENTIERI ITALIA SICILIA</p>					
<p>FOGLIO: 1 SCALA: 1:50.000 FORMATO: A0</p>					
Rev.	Data	Descrizione Revisione	Redatto	Controllato	Approvato
0	15/05/2024		C.L.	V.D.	V.R.

