

LEGENDA SOTTOCAMPI

PS1 Sottocampo 12 stringhe
PS1 Sottocampo 11 stringhe
PS1 Sottocampo 13 stringhe
PS2 Sottocampo 16 stringhe
PS2 Sottocampo 15 stringhe
PS3 Sottocampo 16 stringhe
PS3 Sottocampo 15 stringhe
PS4 Sottocampo 16 stringhe
PS4 Sottocampo 15 stringhe
PS5 Sottocampo 16 stringhe
PS5 Sottocampo 15 stringhe
PS6 Sottocampo 16 stringhe
PS6 Sottocampo 15 stringhe
PS7 Sottocampo 16 stringhe
PS7 Sottocampo 15 stringhe
PS8 Sottocampo 16 stringhe
PS8 Sottocampo 15 stringhe
PS9 Sottocampo 16 stringhe
PS9 Sottocampo 15 stringhe
PS10 Sottocampo 16 stringhe
PS10 Sottocampo 15 stringhe
PS11 Sottocampo 16 stringhe
PS11 Sottocampo 15 stringhe

LEGENDA

PERIMETRAZIONE AZIENDA AGRICOLA -
RECINZIONE IMPIANTO AGRIVOLTAICO
Fattoria Solare "Casa Scaccia"

Comune: Sassari (SS)
Foglio 92 - Catasto Terreni
P.lia: 1, 16, 147
Foglio 101 - Catasto Terreni
P.lia: 4, 5

Viabilità interna e perimetrale

Fascia di mitigazione a verde

Tracker 1x24 (o similari)

Cabina di Raccolta

Power Station

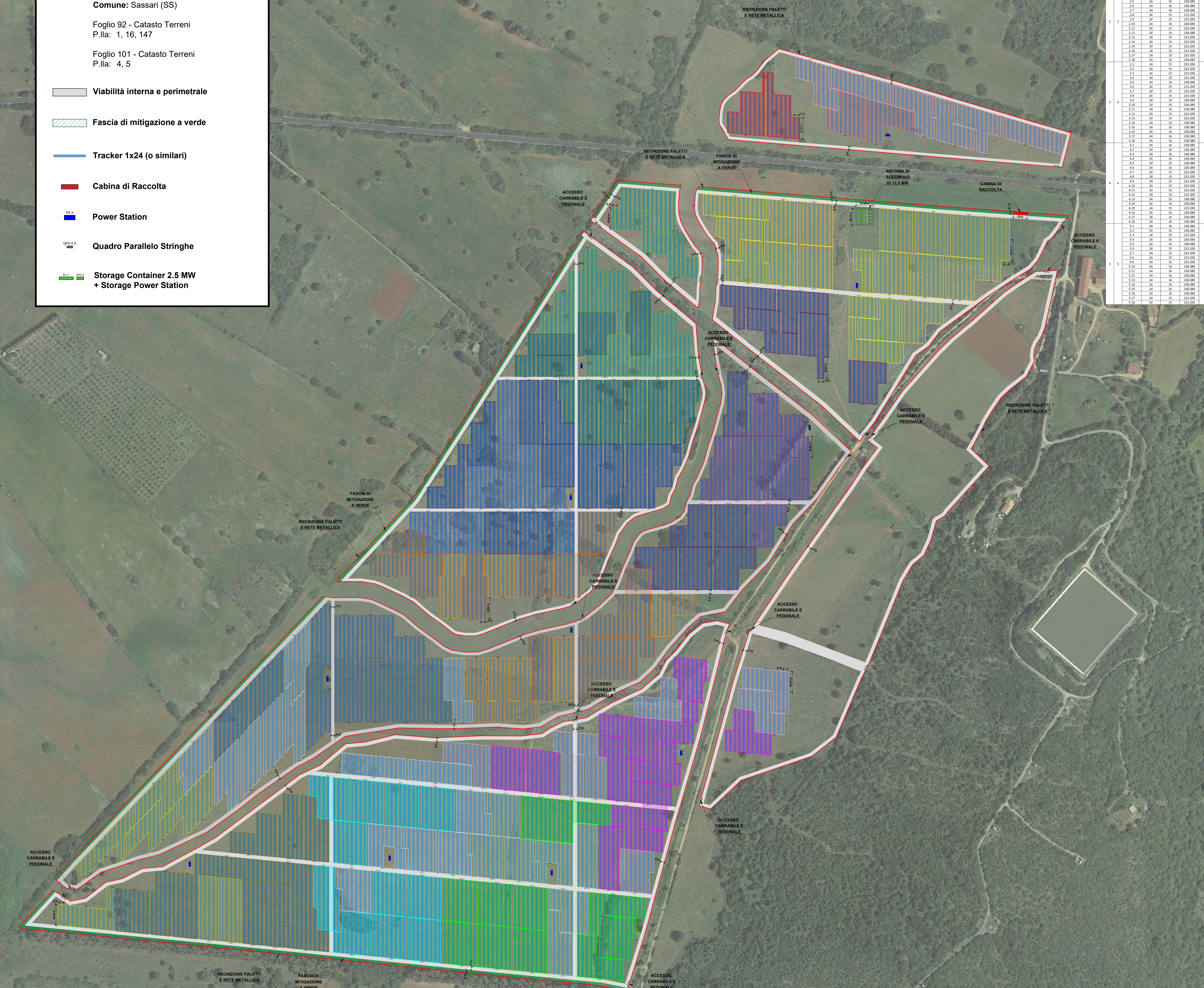
Quadro Parallelo Stringhe

Storage Container 2.5 MW
+ Storage Power Station

Numero sottocampo	Area (m²)	Numero stringhe	Tracce	Moduli per tracker	Stringhe per tracker	Numero totale moduli	P _{max} (W)	P _{max} (MW)	DC/AC (%)
1	2.500.000	1.000.000	2.500.000	1.000.000	1.000.000	10.000.000	10.000.000	10.000.000	85,00%
2	2.500.000	1.000.000	2.500.000	1.000.000	1.000.000	10.000.000	10.000.000	10.000.000	85,00%
3	2.500.000	1.000.000	2.500.000	1.000.000	1.000.000	10.000.000	10.000.000	10.000.000	85,00%
4	2.500.000	1.000.000	2.500.000	1.000.000	1.000.000	10.000.000	10.000.000	10.000.000	85,00%
5	2.500.000	1.000.000	2.500.000	1.000.000	1.000.000	10.000.000	10.000.000	10.000.000	85,00%

PS	INV	QPS	Moduli in serie	Stringhe in parallelo	P _{max} QPS (W)	Numero moduli PS	Numero stringhe PS	P _{max} INV (W)	DC/AC (%)
1	1	1	1	1	250.000	3.504	146	2.192.400	85,00%
2	2	2	2	2	500.000	6.708	280	4.384.800	90,00%
3	3	3	3	3	750.000	10.062	420	6.577.200	90,00%
4	4	4	4	4	1.000.000	13.416	560	8.769.600	90,00%
5	5	5	5	5	1.250.000	16.770	700	10.962.000	90,00%

PS	INV	QPS	Moduli in serie	Stringhe in parallelo	P _{max} QPS (W)	Numero moduli PS	Numero stringhe PS	P _{max} INV (W)	P _{max} INV (MW)	P _{max} INV (MW)	DC/AC (%)
6	6	6	6	6	1.500.000	20.124	840	13.154.400	13.154.400	13.154.400	90,00%
7	7	7	7	7	1.750.000	23.478	980	15.346.800	15.346.800	15.346.800	90,00%
8	8	8	8	8	2.000.000	26.832	1.120	17.539.200	17.539.200	17.539.200	90,00%
9	9	9	9	9	2.250.000	30.186	1.260	19.731.600	19.731.600	19.731.600	90,00%
10	10	10	10	10	2.500.000	33.540	1.400	21.924.000	21.924.000	21.924.000	90,00%
11	11	11	11	11	2.750.000	36.894	1.540	24.116.400	24.116.400	24.116.400	90,00%



COMUNE DI: SASSARI PROVINCIA: SASSARI
REGIONE: SARDEGNA

"FATTORIA SOLARE CASA SCACCIA"
AGRIVOLTAICO DI TIPO ELEVATO E AVANZATO

PROGETTO DEFINITIVO

LAYOUT IMPIANTO CON COLLEGAMENTI INVERTER

Tipo Elaborato	Codice Elaborato	Data	Scala CAD	Formato	Foglio / di	Scala
TAV.	2202_T.P.04	15/07/2024	1 unità = 1 m	A0	1/1	1:2000

PROPONENTE	SVILUPPO
AGRI BRUZIA Società Agricola A.R.L. Corso Europa, 1 87021 - Belvedere Marittimo (CS)	SET SVILUPPO s.r.l. Corso Trieste, 10 00198 - Roma (RM)

PROGETTAZIONE

Ing. Giacomo Greco	Ing. Marco Marsico
--------------------	--------------------

Rev.	Data	Descrizione	Redatto	Verificato	Approvato
00	20/02/2023	Prima Emissione	Ing. M. Marsico	Ing. G. Greco	Ing. M. Marsico
01	15/07/2024	Seconda Emissione	Ing. M. Marsico	Ing. G. Greco	Ing. M. Marsico