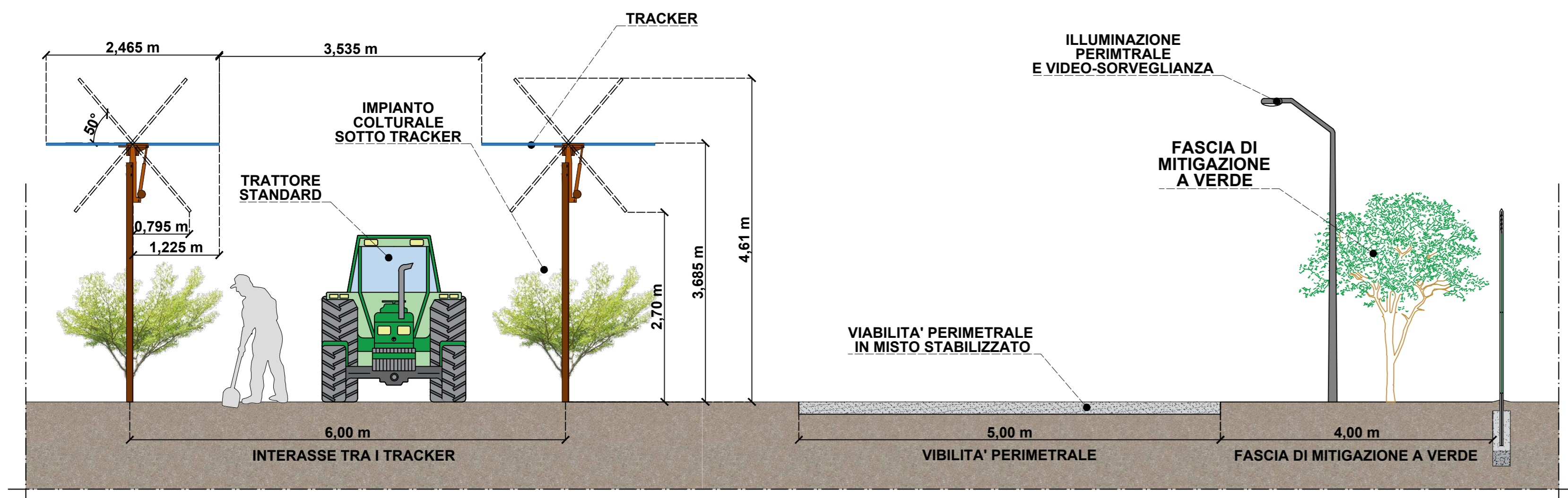
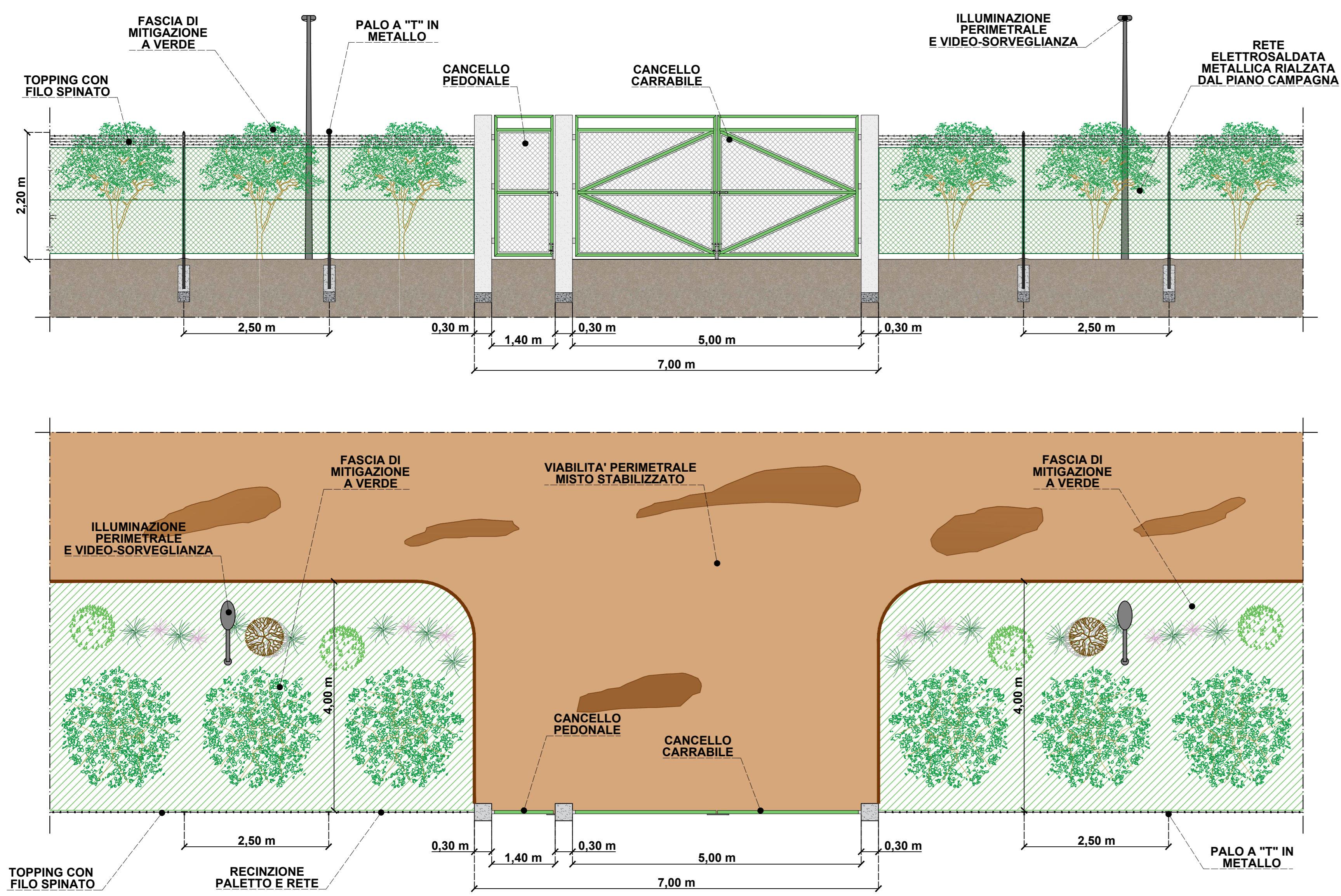


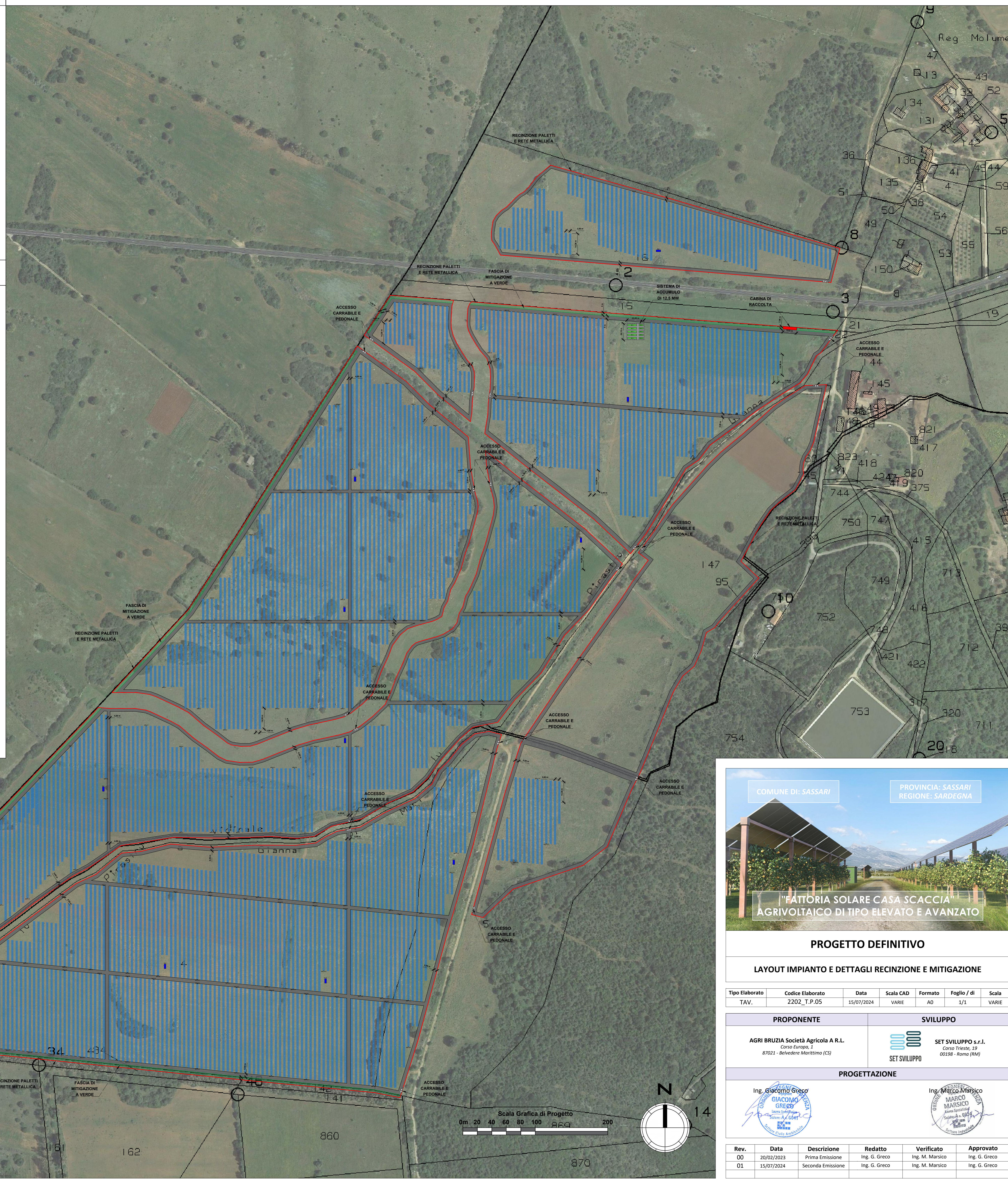
SEZIONE DI DETTAGLIO IMPIANTO AGRIVOLTAICO, VIABILITA' E OPERE DI MITIGAZIONE E - SCALA 1:50



PIANTA E PROSPETTO DETTAGLI COSTRUTTIVI RECINZIONE E MITIGAZIONE - SCALA 1:50



LAYOUT IMPIANTO AGRIVOLTAICO SU CATASTALE E ORTOFOTO - SCALA 1:2.000



LEGENDA

- PERIMETRAZIONE AREA INTERVENTO - RECINZIONE IMPIANTO AGRIVOLTAICO Fattoria Solare "Casa Scaccia"
- Comune: Sassari (SS)
- Foglio 92 - Catasto Terreni P.IIa: 1, 16, 147
- Foglio 101 - Catasto Terreni P.IIa: 4, 5
- Viabilità interna e perimetrale
- Fascia di mitigazione a verde
- Tracker 1x24
- Cabina di Consegna
- Power Station
- QPS
- Storage Container 2.5 MW + Storage Power Station

COMUNE DI: SASSARI PROVINCIA: SASSARI
REGIONE: SARDEGNA

FATTORIA SOLARE CASA SCACCIA
AGRIVOLTAICO DI TIPO ELEVATO E AVANZATO

PROGETTO DEFINITIVO

LAYOUT IMPIANTO E DETTAGLI RECINZIONE E MITIGAZIONE

| Tipo Elaborato | Codice Elaborato | Data | Scala CAD | Formato | Foglio / di | Scala |
|----------------|------------------|------------|-----------|---------|-------------|-------|
| TAV. | 2202_T.P.05 | 15/07/2024 | VARIE | A0 | 1/1 | VARIE |

| PROPONENTE | SVILUPPO |
|---|--|
| AGRI BRUZIA Società Agricola A.R.L. Cassa Trivello, 19 87021 - Belvedere Marittimo (CS) | SET SVILUPPO s.r.l. Cassa Trivello, 19 00198 - Roma (RM) |

PROGETTAZIONE

| | |
|------------------------|------------------------|
| Ing. Giacomo Greco | Ing. Marco Marsico |
|------------------------|------------------------|

| Rev. | Data | Descrizione | Redatto | Verificato | Approvato |
|------|------------|-------------------|---------------|-----------------|---------------|
| 00 | 20/02/2023 | Prima Emissione | Ing. G. Greco | Ing. M. Marsico | Ing. G. Greco |
| 01 | 15/07/2024 | Seconda Emissione | Ing. G. Greco | Ing. M. Marsico | Ing. G. Greco |