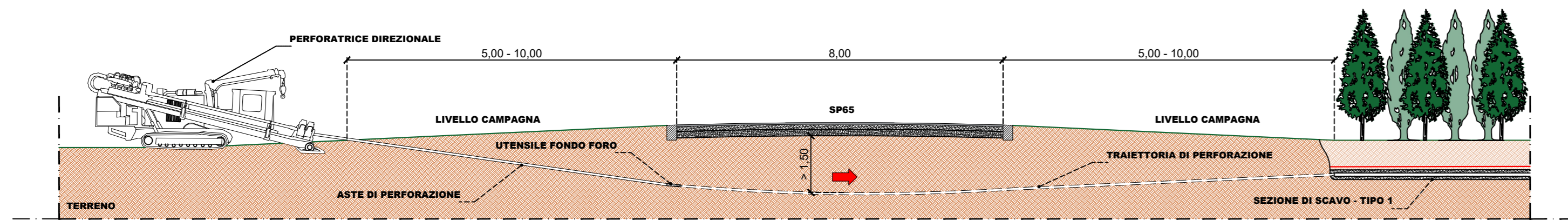
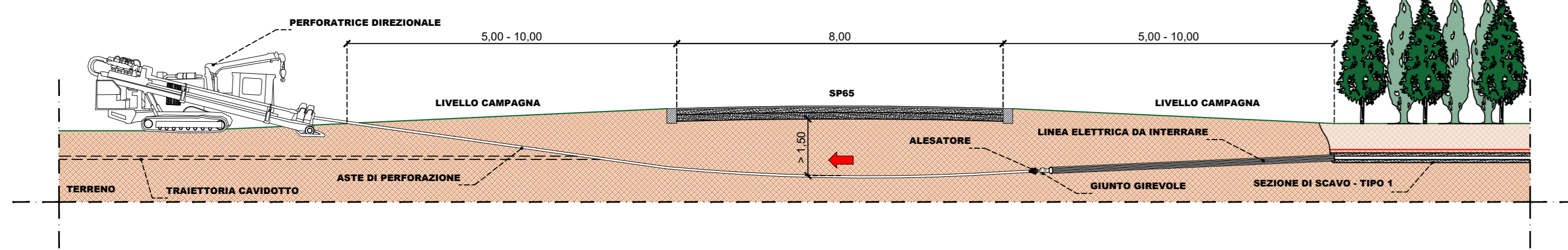


SEZIONE TRIVELLAZIONE ORIZZONTALE CONTROLLATA - PARTICOLARE INTERSEZIONE TRA STRADA PROVINCIALE SP65 E CAVI AT NEL PUNTO "A" (SCALA 1:100)

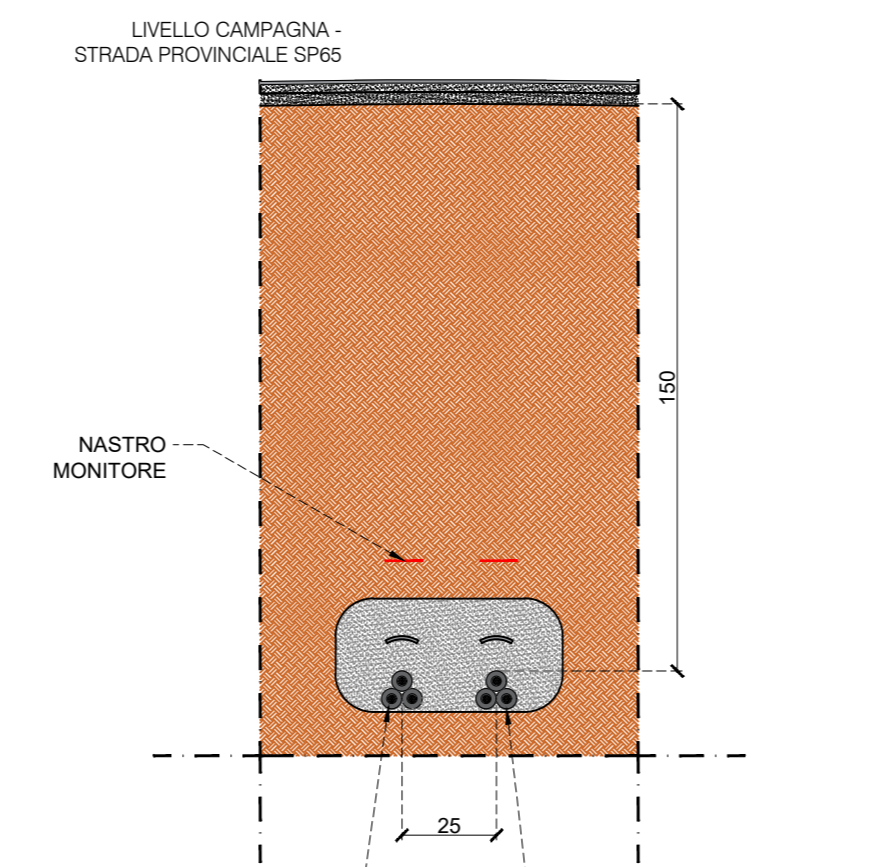
**PERFORAZIONE PILOTA**



**ALESATURA E TIRO**



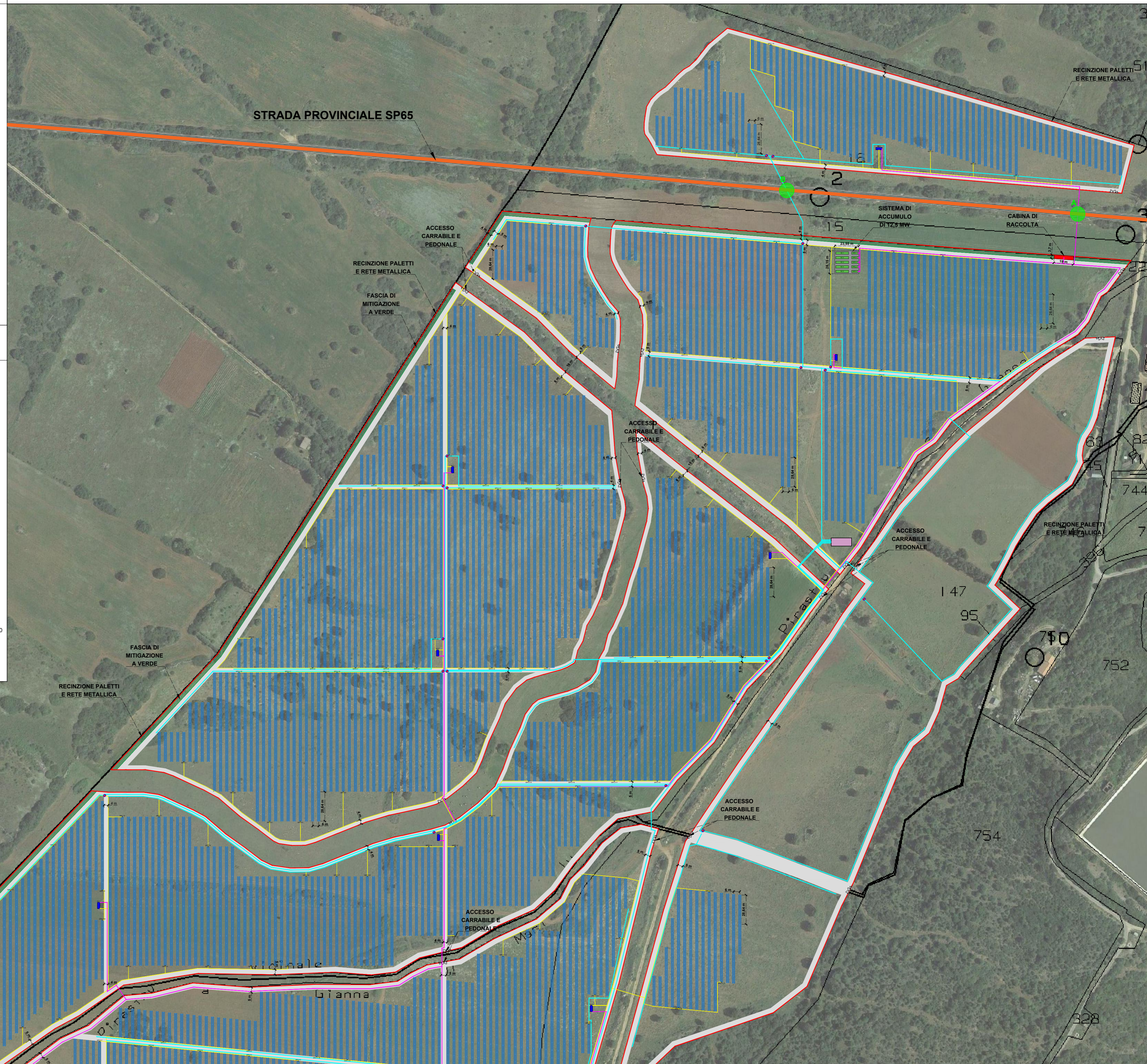
SEZIONE DI SCAVO - TIPO 1 (SCALA 1:20)



I CAVI SARANNO POSATI ATTRAVERSO L'UTILIZZO DI TECNICHE NO-DIG COME LA TRIVELLAZIONE ORIZZONTALE CONTROLLATA (T.O.C.)

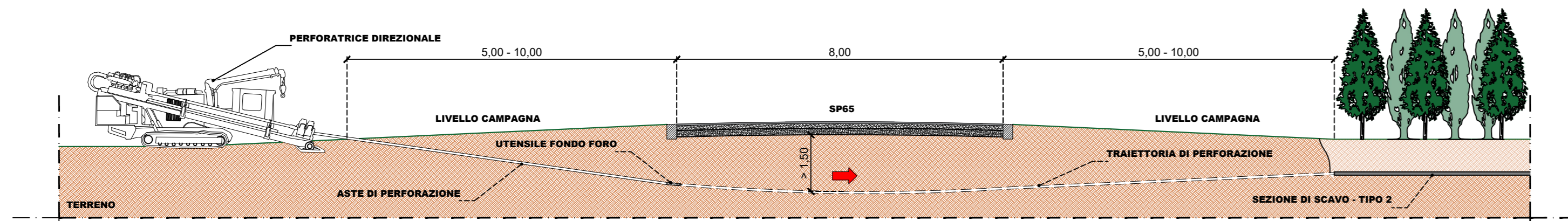
NOTA: Quote espresse in centimetri

LAYOUT CON EVIDENZA INTERFERENZE CON STRADA PROVINCIALE SP65 - SCALA 1:2.000

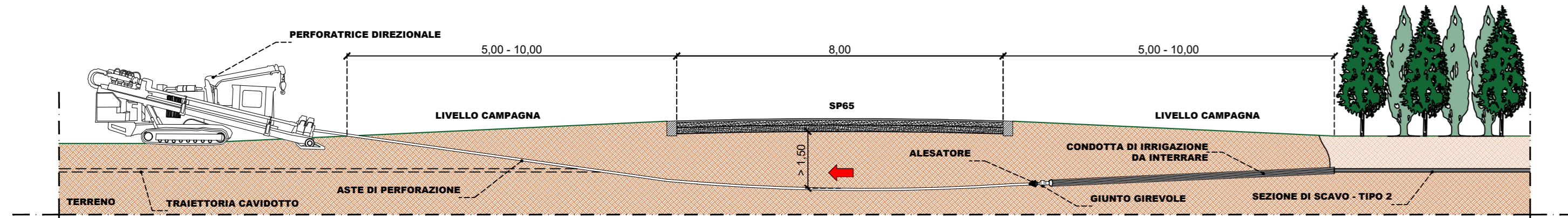


SEZIONE TRIVELLAZIONE ORIZZONTALE CONTROLLATA - PARTICOLARE INTERSEZIONE TRA STRADA PROVINCIALE SP65 E CONDOTTA DI IRRIGAZIONE NEL PUNTO "B" (SCALA 1:100)

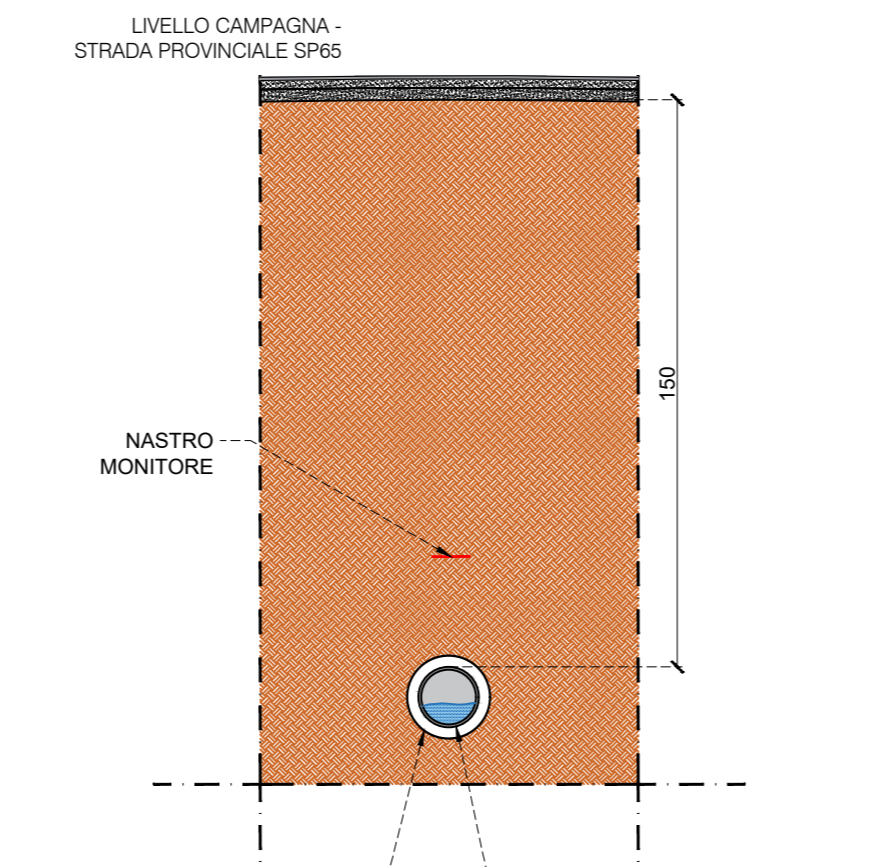
**PERFORAZIONE PILOTA**



**ALESATURA E TIRO**



SEZIONE DI SCAVO - TIPO 2 (SCALA 1:20)



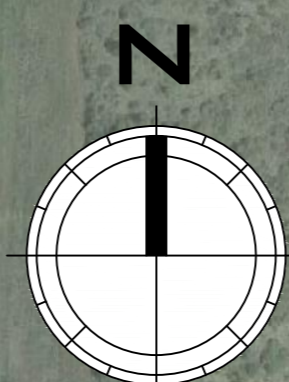
LA CONDOTTA SARÀ POSATA ATTRAVERSO L'UTILIZZO DI TECNICHE NO-DIG COME LA TRIVELLAZIONE ORIZZONTALE CONTROLLATA (T.O.C.)

NOTA: Quote espresse in centimetri

NOTA: Quote espresse in metri

**LEGENDA**

- PERIMETRAZIONE AZIENDA AGRICOLA - RECINZIONE IMPIANTO AGRIVOLTAICO Fattoria Solare "Casa Scaccia"
- Comune: Sassari (SS)
- Foglio 92 - Catasto Terreni P.IIa: 1, 16, 147
- Foglio 101 - Catasto Terreni P.IIa: 4, 5
- Viabilità interna e perimetrale
- Fascia di mitigazione a verde
- Tracker 1x24 (o similari)
- Cabina di Raccolta
- Power Station
- Quadro Parallelo Stringhe
- Storage Container 2.5 MW + Storage Power Station
- Cavidotto AT AC
- Cavidotto BT DC
- Condotte di Irrigazione
- Elettrovalvole idriche
- Strada Provinciale SP65
- Punto di intersezione Strada Provinciale con Cavidotti e Condotte di Irrigazione



COMUNE DI: SASSARI PROVINCIA: SASSARI REGIONE: SARDEGNA  
**"FATTORIA SOLARE CASA SCACCIA" AGRIVOLTAICO DI TIPO ELEVATO E AVANZATO**  
**PROGETTO DEFINITIVO**  
 LAYOUT IMPIANTO CON EVIDENZA INTERFERENZA STRADA PROVINCIALE

Tipo Elaborato	Codice Elaborato	Data	Scala CAD	Formato	Foglio / di	Scala
TAV.	2202_T.P.13b	15/07/2024	1 unità = 1 m	A0	1/1	1:2.000

PROPRONENTE	SVILUPPO
AGRI BRUZIA Società Agricola A R.L. Corso Europa, 1 87021 - Belvedere Marittimo (CS)	SET SVILUPPO s.r.l. Corso Trieste, 19 00198 - Roma (RM)

PROGETTAZIONE	
Ing. Giacomo Greco	Ing. Marco Marisco

Rev.	Data	Descrizione	Redatto	Verificato	Approvato
00	20/02/2023	Prima Emissione	Ing. G. Greco	Ing. G. Greco	Ing. M. Marisco
01	15/07/2024	Seconda Emissione	Ing. G. Greco	Ing. G. Greco	Ing. M. Marisco