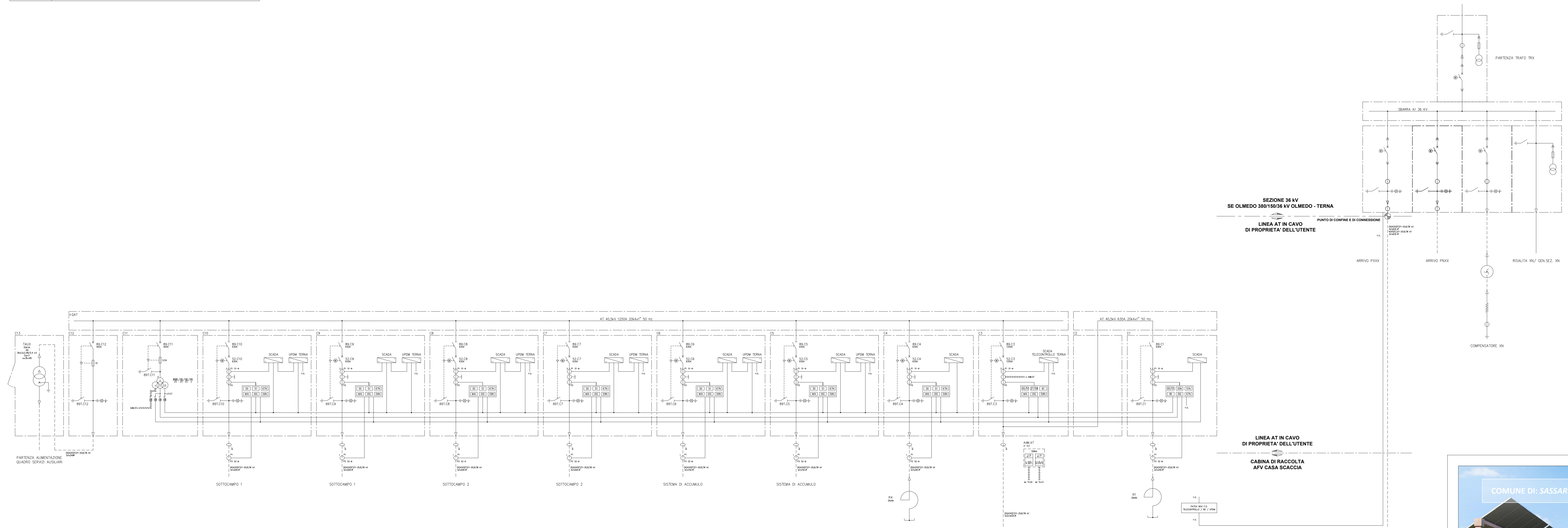


LEGENDA	
26	RELE' DI TEMPERATURA
27	RELE' DI MINIMA TENSIONE IN CORRENTE ALTERNATA
50/52	RELE' DI MASSIMA CORRENTE
59	RELE' DI MASSIMA TENSIONE IN CORRENTE ALTERNATA
59N	RELE' DI MASSIMA TENSIONE NEUTRO
63	RELE' A PRESSIONE D'OLIO
67N	RELE' DIREZIONALE DI TERRA
81	RELE' DI MINIMA E MASSIMA FREQUENZA
85	TELESCATTO
87L	RELE' DIFFERENZIALE LINEA
87T	RELE' DIFFERENZIALE TRASFORMATORE
97	RELE' BUCHHÖLZ
99	RELE' A LIVELLO D'OLIO
102	MANCATA APERTURA INTERRUITTORE
105	OSCILLOPERTURBORAFIO
95	REGOLATORE AUTOMATICO DI TENSIONE
107 108	CONTATORE ENERGIA ATTIVA BIDIREZIONALE
107 108	CONTATORE ENERGIA REATTIVA BIDIREZIONALE

LEGENDA ELEMENTI 36 kV	
	RESISTENZA DI NEUTRO (RN)
	COMPENSATORE
	INTERUTTORE ESTRIBILE MOTORIZZATO
	RILEVATORE PRESENZA TENSIONE
	TV CON FUSIBILE
	SEZIONATORE DI TERRA
	TERMINALI CAVO-ARIA
	TA



PROGETTO DEFINITIVO

SCHEMA ELETTRICO UNIFILARE COMPLESSIVO

Tipo Elaborato	Codice Elaborato	Data	Scala CAD	Formato	Foglio / di	Scala
TAV.	2202_T.P.20	15/07/2024	-	A0	1/2	-

PROPRONENTE	SVILUPPO
AGRI BRUZIA Società Agricola A R.L. Corso Europa, 1 87021 - Belvedere Marittimo (CS)	 SET SVILUPPO s.r.l. Corso Trieste, 10 00198 - Roma (RM)

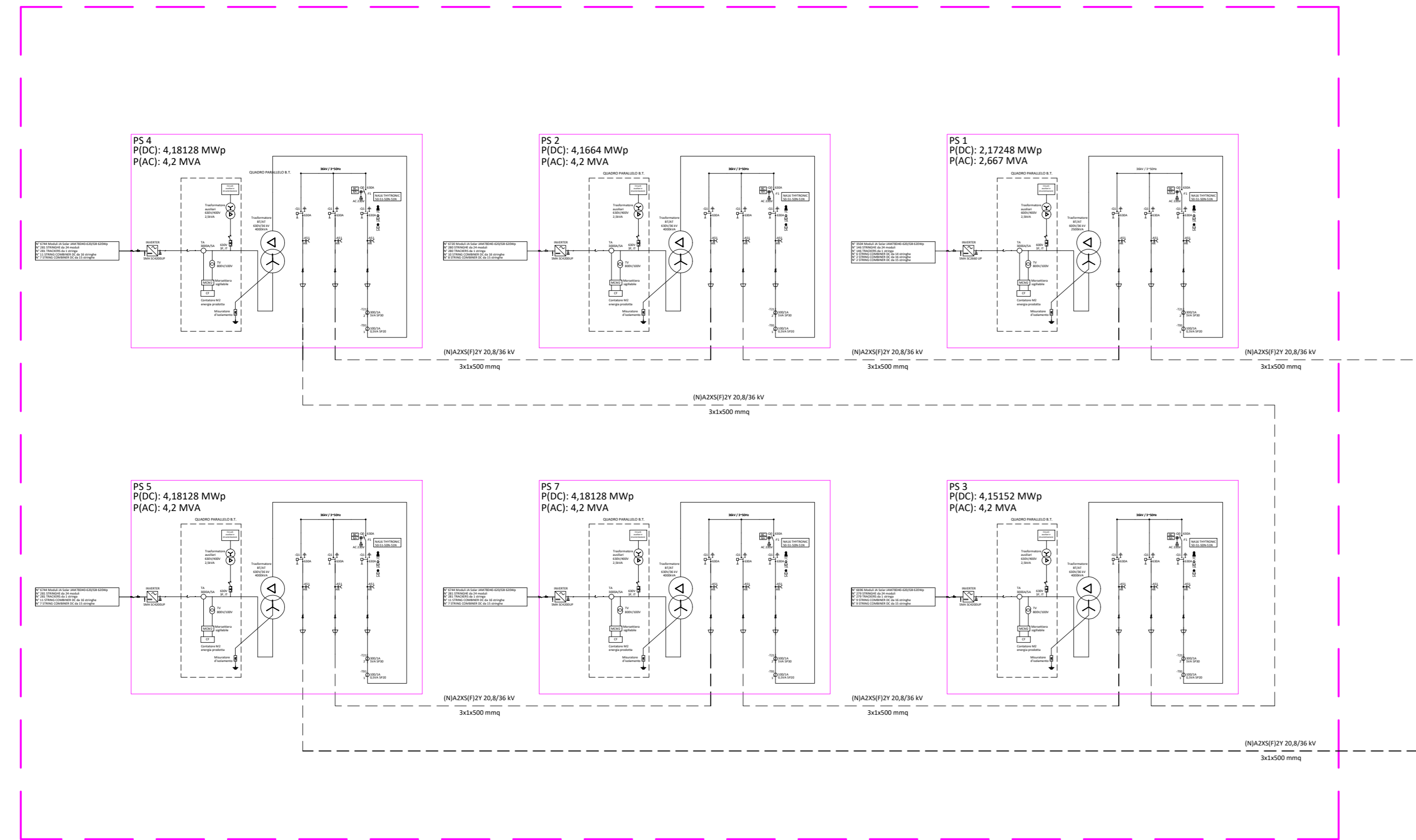
PROGETTAZIONE

 ING. GIACOMO GRECO Ingegnere C.A.P. 00198 - Roma (RM)	 ING. MARCO MARSICO Ingegnere C.A.P. 00198 - Roma (RM)
--	--

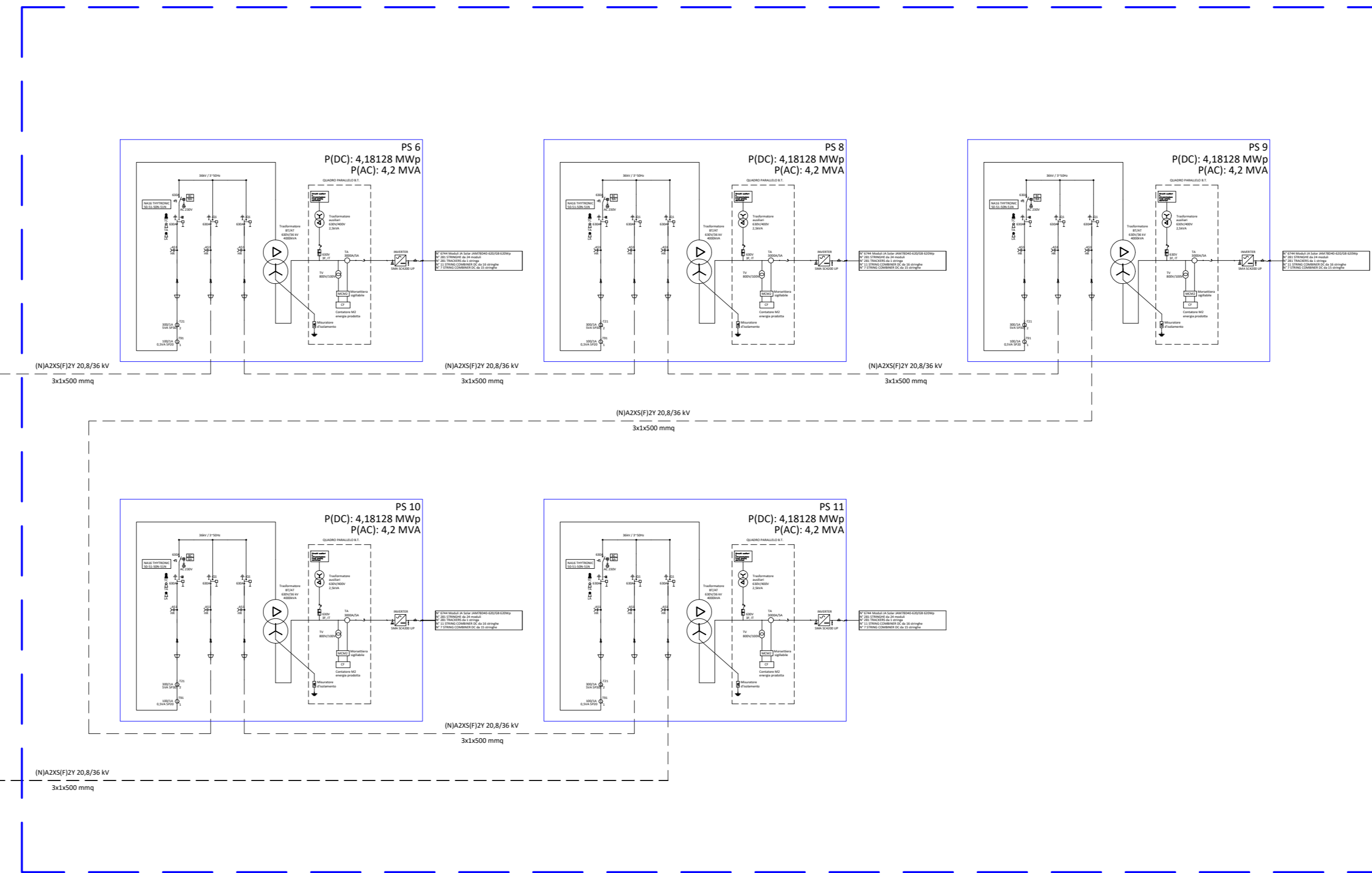
Rev.	Data	Descrizione	Redatto	Verificato	Approvato
00	20/02/2023	Prima Emissione	Ing. M. Marsico	Ing. G. Greco	Ing. M. Marsico
01	15/07/2024	Seconda Emissione	Ing. M. Marsico	Ing. G. Greco	Ing. M. Marsico

VERSO CABINA DI RACCOLTA
AFV CASA SCACCIA
(PAGINA 1)

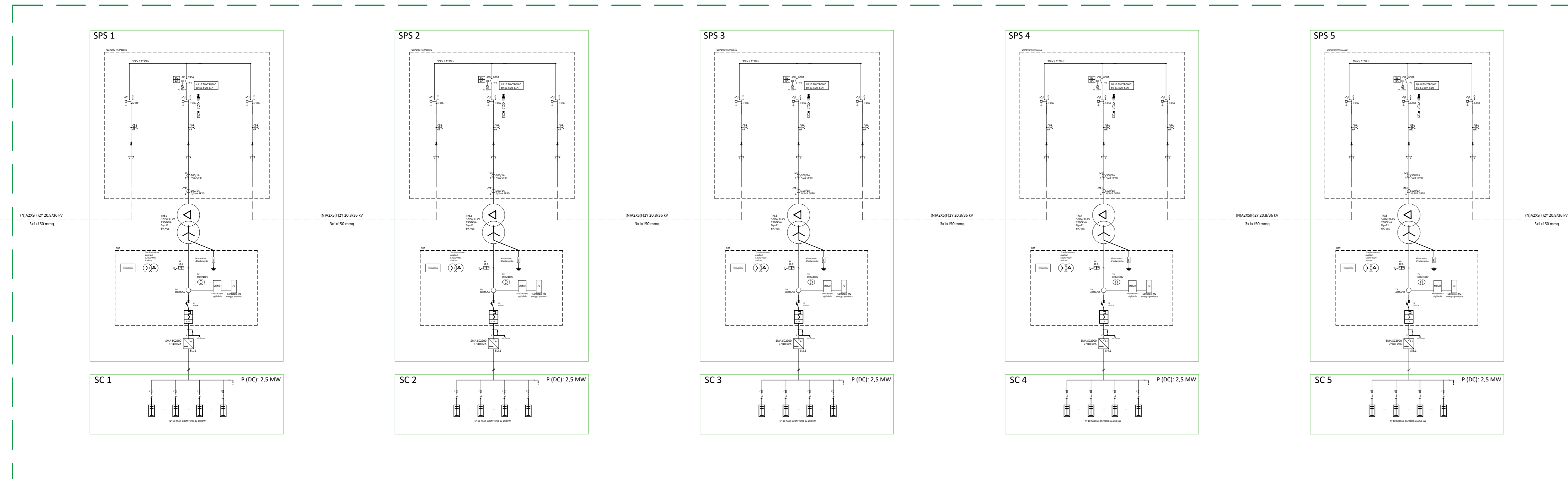
Sottocampo 1: 23,03424 MWp



Sottocampo 2: 20,9064 MWp



Systema di accumulo
P = 12.5 MW
E = 15 MWh



PROGETTO DEFINITIVO

SCHEMA ELETTRICO UNIFILARE COMPLESSIVO

Tipo Elaborato	Codice Elaborato	Data	Scala CAD	Formato	Foglio / di	Scala
TAV.	2202_T.P.20	15/07/2024	-	A0	2/2	-

PROPRONENTE	SVILUPPO
AGRI BRUZIA Società Agricola A R.L. Corso Europa, 1 87021 - Belvedere Marittimo (CS)	SET SVILUPPO s.r.l. Corso Trieste, 10 00198 - Roma (RM)

PROGETTAZIONE	
Ing. Giacomo Greco GIACOMO GRECO Ingegnere Corte Assisiana	Ing. Marco Marsico MARCO MARSICO Ingegnere Corte Assisiana

Rev.	Data	Descrizione	Redatto	Verificato	Approvato
00	20/02/2023	Prima Emissione	Ing. M. Marsico	Ing. G. Greco	Ing. M. Marsico
01	15/07/2024	Seconda Emissione	Ing. M. Marsico	Ing. G. Greco	Ing. M. Marsico