

### LEGENDA

- RECINZIONE
- LAYOUT IMPIANTO
- AREA DI SCAVO FONDAZIONI
- CANCELLO ACCESSO CANTIERE
- AREA CARICO, SCARICO E DEPOSITO MERCE
- AREA BARACCAMENTI, UFFICI, BAGNI
- VAIBILITA' INTERNA
- VAIBILITA' ESTERNA
- SCAVI A SEZIONE RISTRETTA PER PASSAGGIO CAVI E CONDOTTE IDRICHE

### SEGNALETICA DI SICUREZZA

**CAVI ELETTRICI INTERRATI**

**ATTENZIONE LAVORI IN CORSO**

**IMPIANTI ELETTRICI SOTTO TENSIONE**

**È OBBLIGATORIO USARE I MEZZI DI PROTEZIONE PERSONALE**

**VIETATO L'ACCESSO AI NON ADDETTI AI LAVORI**

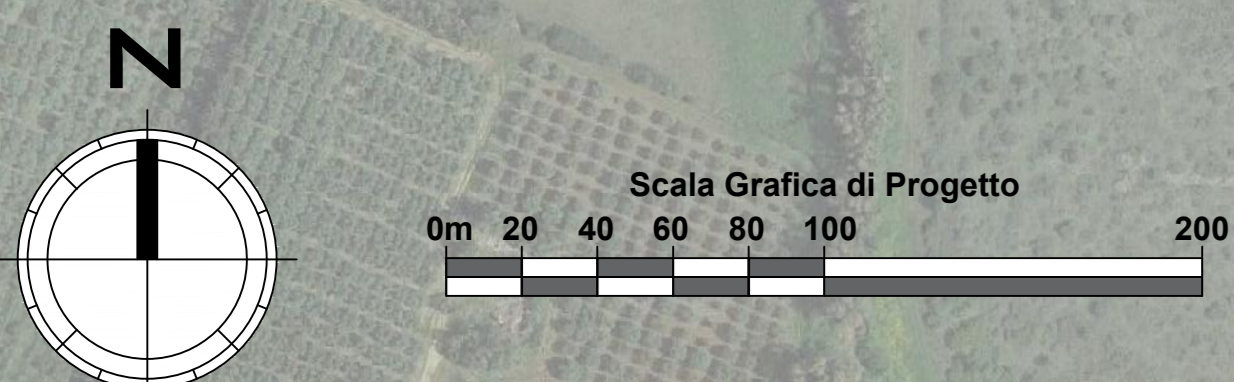
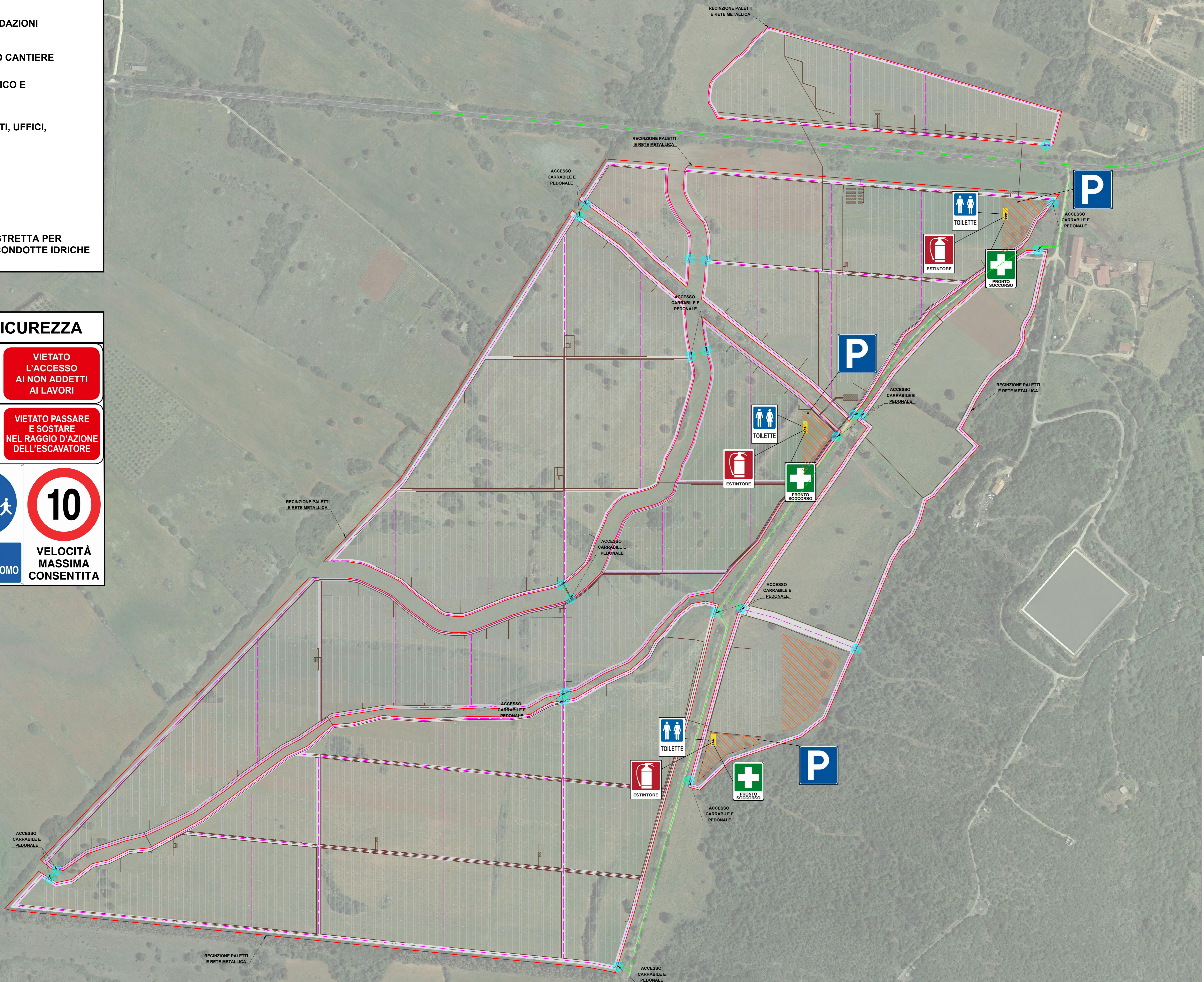
**VIETATO PASSARE E SOSTARE NEL RAGGIO D'AZIONE DELL'ESCAVATORE**

**VEICOLI A PASSO D'UOMO**

**VELOCITÀ MASSIMA CONSENTITA 10**

È VIETATO: - Scendere nei pozzi dei pozzi sotto tensione. - Scendere nei pozzi di impianti in uso o in attesa di essere usati. - Scendere nei pozzi di impianti di sicurezza prima di averli installati.

È OBBLIGATORIO: - L'uso di cinture di sicurezza. - L'uso di caschi di protezione. - L'uso di scarpe di sicurezza. - L'uso di guanti di protezione. - L'uso di occhiali di protezione. - L'uso di auricolari di protezione. - L'uso di protezioni per le mani. - L'uso di protezioni per gli occhi. - L'uso di protezioni per le gambe. - L'uso di protezioni per le braccia. - L'uso di protezioni per le spalle. - L'uso di protezioni per le caviglie. - L'uso di protezioni per le ginocchia. - L'uso di protezioni per le mani e le braccia. - L'uso di protezioni per le gambe e le braccia. - L'uso di protezioni per le spalle e le braccia. - L'uso di protezioni per le caviglie e le ginocchia. - L'uso di protezioni per le mani e le braccia e le gambe e le braccia. - L'uso di protezioni per le spalle e le braccia e le caviglie e le ginocchia. - L'uso di protezioni per le mani e le braccia e le gambe e le braccia e le spalle e le braccia e le caviglie e le ginocchia. - L'uso di protezioni per le mani e le braccia e le gambe e le braccia e le spalle e le braccia e le caviglie e le ginocchia e le mani e le braccia e le gambe e le braccia e le spalle e le braccia e le caviglie e le ginocchia.



COMUNE DI: SASSARI

PROVINCIA: SASSARI  
REGIONE: SARDEGNA

**"FATTORIA SOLARE CASA SCACCIA"**  
AGRIVOLTAICO DI TIPO ELEVATO E AVANZATO

### PROGETTO DEFINITIVO

#### PLANIMETRIA AREE DI CANTIERE

Tipo Elaborato	Codice Elaborato	Data	Scala CAD	Formato	Foglio / di	Scala
TAV.	2202_T.P.23	15/07/2024	1 unità = 1 m	A0	1/2	1:2.000


PROPRONENTE	SVILUPPO
<b>AGRI BRUZIA Società Agricola A R.L.</b> Corso Europa, 1 87021 - Belvedere Marittimo (CS)	<b>SET SVILUPPO s.r.l.</b> Corso Trieste, 10 00198 - Roma (RM)

#### PROGETTAZIONE


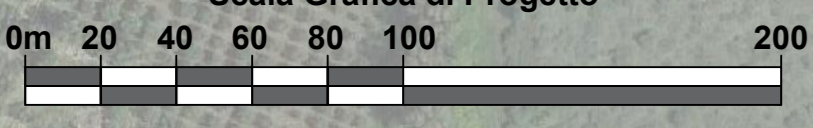
Ing. Giacomo Greco	Ing. Marco Marsico
--------------------	--------------------

Rev.	Data	Descrizione	Redatto	Verificato	Approvato
00	20/02/2023	Prima Emissione	Ing. M. Marsico	Ing. G. Greco	Ing. M. Marsico
01	15/07/2024	Seconda Emissione	Ing. M. Marsico	Ing. G. Greco	Ing. M. Marsico

**LEGENDA**

-  RECINZIONE
-  AREA DI SCAVO FONDAZIONI
-  SCAVI A SEZIONE RISTRETTA PER PASSAGGIO CAVI E CONDOTTE IDRICHE
-  PUNTO DI CAMPIONAMENTO PER SCAVI LINEARI
-  PUNTO DI CAMPIONAMENTO PER SCAVI DI FONDAZIONE




  
 Scala Grafica di Progetto
   


COMUNE DI: SASSARI
PROVINCIA: SASSARI  
REGIONE: SARDEGNA



**"FATTORIA SOLARE CASA SCACCIA"**  
AGRIVOLTAICO DI TIPO ELEVATO E AVANZATO

**PROGETTO DEFINITIVO**

**PLANIMETRIA AREE DI CANTIERE**

Tipo Elaborato	Codice Elaborato	Data	Scala CAD	Formato	Foglio / di	Scala
TAV.	2202_T.P.23	15/07/2024	1 unità = 1 m	A0	2/2	1:2.000

PROPONENTE	SVILUPPO
<b>AGRI BRUZIA Società Agricola A R.L.</b> <small>Corso Europa, 1 87021 - Belvedere Marittimo (CS)</small>	 <b>SET SVILUPPO s.r.l.</b> <small>Corso Trieste, 10 00198 - Roma (RM)</small>

**PROGETTAZIONE**

 <b>GIACOMO GRECO</b> <small>Ingegnere</small>	 <b>MARCO MARSICO</b> <small>Ingegnere</small>
---	---

Rev.	Data	Descrizione	Redatto	Verificato	Approvato
00	20/02/2023	Prima Emissione	Ing. M. Marsico	Ing. G. Greco	Ing. M. Marsico
01	15/07/2024	Seconda Emissione	Ing. M. Marsico	Ing. G. Greco	Ing. M. Marsico