

COMUNE DI: SASSARI

PROVINCIA: SASSARI  
REGIONE: SARDEGNA

"FATTORIA SOLARE CASA SCACCIA"  
AGRIVOLTAICO DI TIPO ELEVATO E AVANZATO

**PROGETTO DEFINITIVO**

**EDIFICIO QUADRI 36 kV PIANTE E PROSPETTI**

Tipo Elaborato	Codice Elaborato	Data	Scala CAD	Formato	Foglio / di	Scala
TAV.	2202_Z_Tav.24a	25/03/2024	-	-	1/3	-

**PROPONENTE**

**AGRI BRUZIA Società Agricola A R.L.**  
Corso Europa, 1  
87021 - Belvedere Marittimo (CS)

**SVILUPPO**



**SET SVILUPPO s.r.l.**  
Corso Trieste, 19  
00198 - Roma (RM)

**PROGETTAZIONE**

Ing. Giacomo Greco



Ing. Marco Marsico



Rev.	Data	Descrizione	Redatto	Verificato	Approvato
00	25/03/2024	Prima Emissione	Ing. G. Greco	Ing. M. Marsico	Ing. G. Greco

Il presente elaborato fa riferimento a nuove opere di rete comuni con altri produttori, necessarie anche alla connessione del **progetto agrivoltaico avanzato denominato “Fattoria Solare Casa Scaccia”** e incluse nel preventivo di connessione (Codice Pratica Terna: **202103000**).

La soluzione di connessione accettata dalla Società Agri Bruzia soc. agr. a r.l. in data 31.08.2022 prevede *“il collegamento in antenna a 36 kV sulla sezione 36 kV della futura Stazione Elettrica (SE) di Trasformazione 380/150/36 kV della RTN da inserire in entra – esce alla linea RTN a 380 kV “Fiumesanto Carbo – Ittiri” (di seguito “Opere di Rete” o “Impianto di Rete”).*

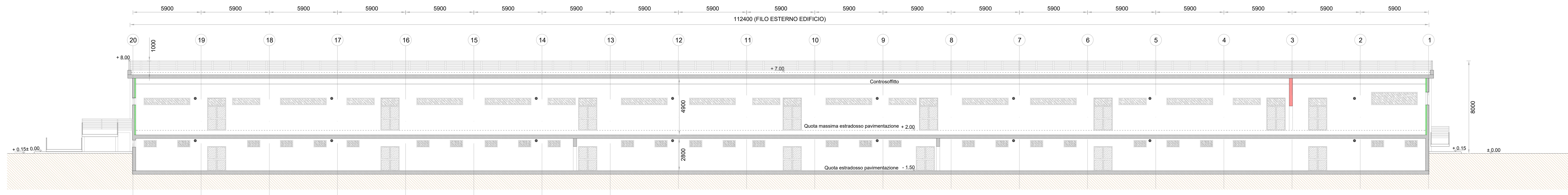
### **Il Progetto Definitivo dell’Impianto di Rete:**

- è stato redatto dalla società Geo Rinnovabile S.r.l. nominata - congiuntamente con la società Sigma Ariete S.r.l - come referente di Terna – Capofila.
- è stato **validato da Terna S.p.A.** e inviato alla società Agri Bruzia soc. agr. a r.l. in data 14.02.2024, al fine di includerlo nell’iter autorizzativo unico.

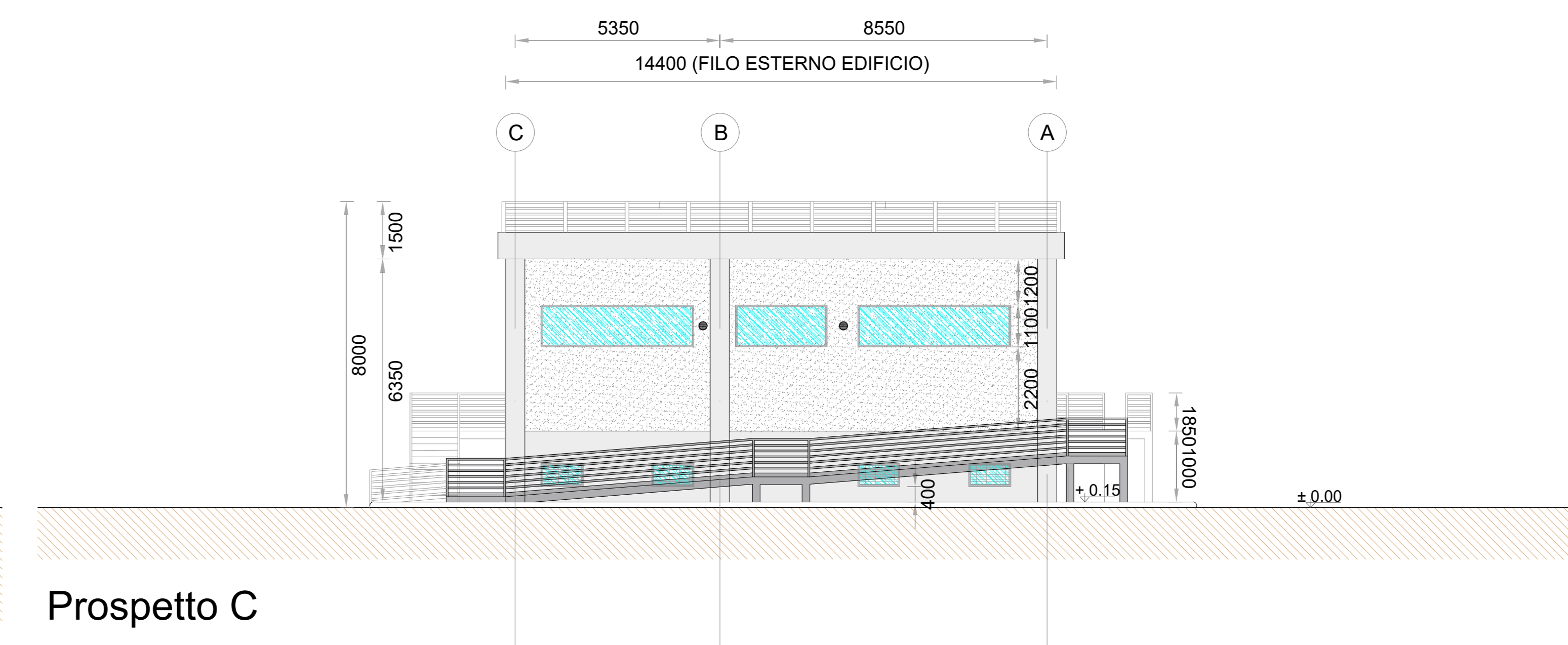
In particolare, il progetto prevede la realizzazione di:

- Nuova Stazione elettrica di trasformazione 380/150/36 kV denominata “Olmedo”, ubicata nel Comune di Sassari, in località Saccheddu;
- Due nuovi raccordi linea per il collegamento della nuova Stazione RTN “Olmedo” in entra-esce all’esistente linea a 380 kV della RTN “Fiumesanto Carbo - Ittiri”. I raccordi linea a 380 kV si sviluppano per una lunghezza di circa 70 m ciascuno e sono localizzati nella stessa località della Stazione RTN. L’apertura della linea 380 kV “Fiumesanto Carbo – Ittiri” comporterà la dismissione di un tratto di elettrodotto e la rimozione del traliccio P-39 esistente.

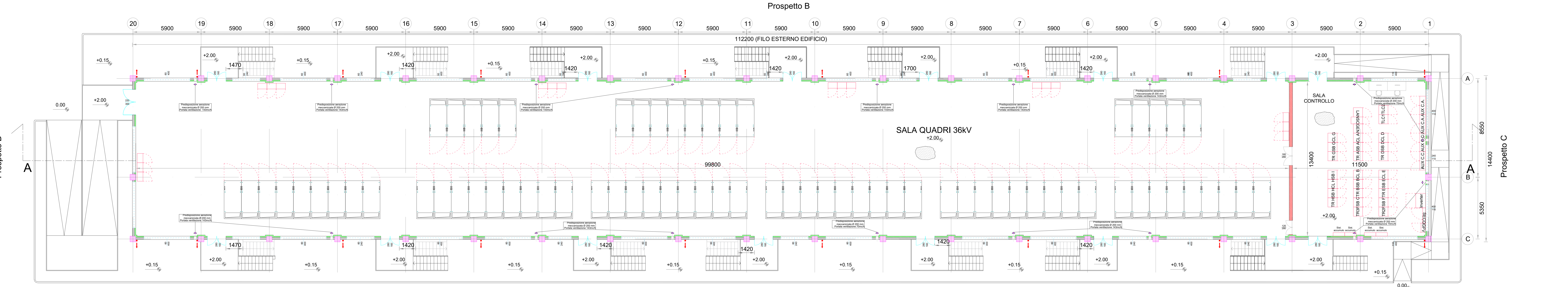
Pertanto, il presente elaborato è un estratto del Progetto Definitivo delle Opere di Rete comuni con altri produttori e fa parte integrante delle opere di connessione necessarie al collegamento alla RTN di Fattoria Solare Casa Scaccia.



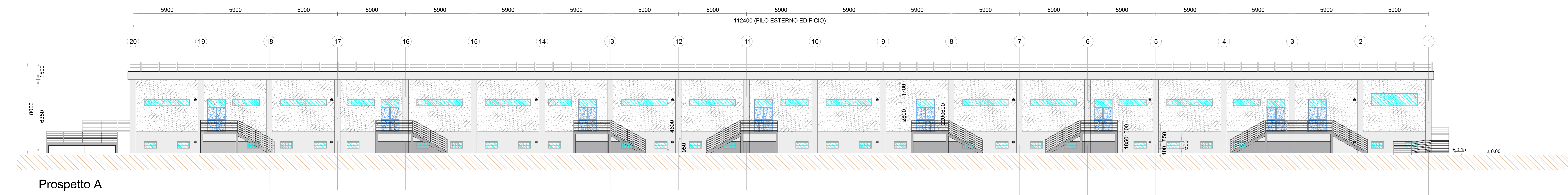
Sez. AA



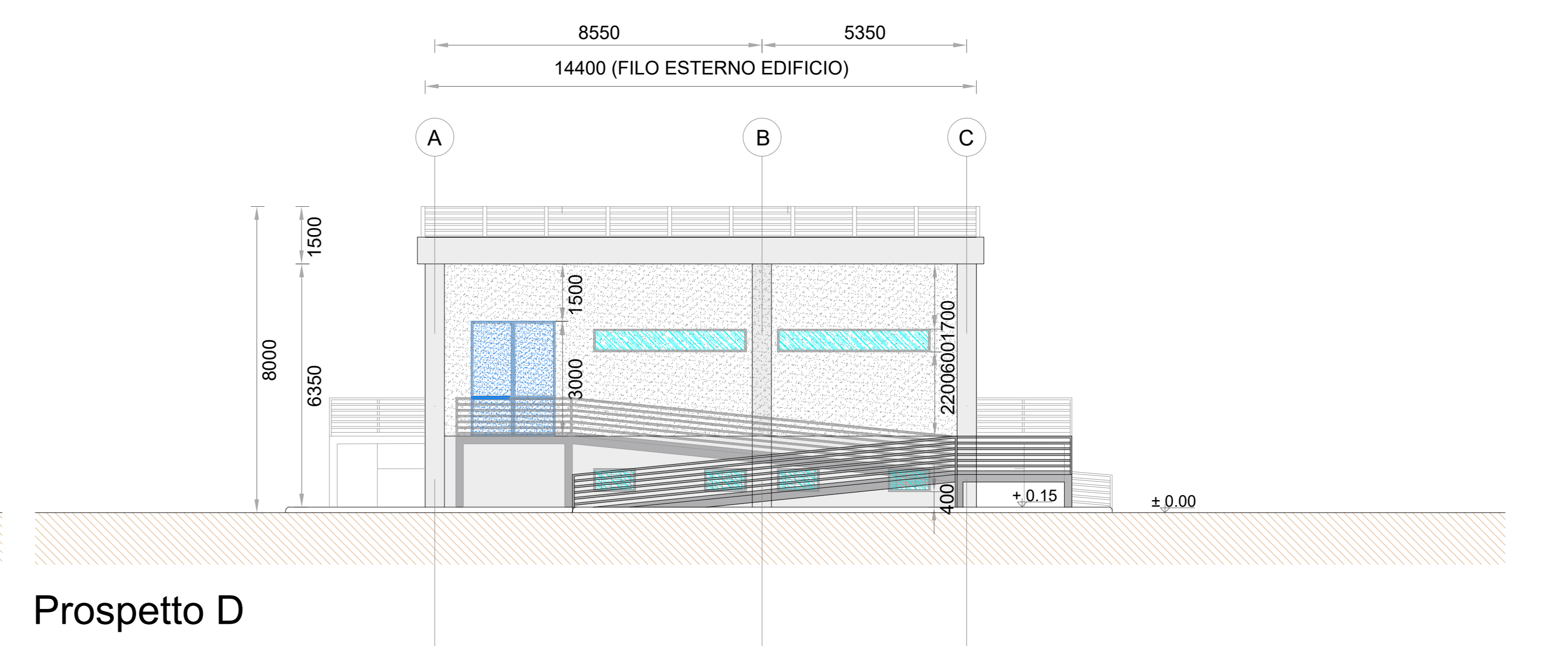
Prospetto C



PIANTA Piano Rialzato



Prospetto A



Prospetto D

Le scale e le rampe esterne dovranno essere scale e rampe di sicurezza, munite di parapetto regolamentare e realizzate con materiali di classe 0 di reazione al fuoco. Le pareti esterne dell'edificio su cui saranno collocate tali scale, compresi gli eventuali infissi, dovranno possedere, per una larghezza pari alla proiezione della scala, incrementata di 2,5m per ogni lato, requisiti di resistenza al fuoco almeno REI/EI 60.

Le uscite verso l'esterno, ubicate sia al piano seminterrato che rialzato, dovranno avere una altezza non inferiore a 2,00m, ed essere ubicate in posizione e numero adeguati affinché sia consentito il deflusso verso un luogo sicuro rispettando le lunghezze massime delle vie d'esodo fissate dalla norma CEI EN 61936-1 e ss.mm.ii..

Gli infissi, unitamente all'involucro edilizio, dovranno essere di tipo antiesplosivo, con adeguate caratteristiche sia in termini di resistenza e reazione al fuoco che di prestazione termica, al fine di rispettare il raggiungimento dello status NZEB (Nearly Zero Energy Building) dell'edificio, nel rispetto della normativa vigente in materia (D.M. 26/06/2015 e ss.mm.ii).

Ai fini della progettazione di dettaglio fare comunque riferimento alla normativa di prevenzione incendi vigente in materia ed al D.P.R. n. 151/ 2011 e ss.mm.ii. e DM 15/07/2014 e ss.mm.ii.

La rappresentazione della struttura e dei pilastri ha scopo esemplificativo e non esaustivo. La struttura dovrà essere opportunamente approfondita e dimensionata in fase di progettazione esecutiva, ponendo particolare attenzione alle possibili interferenze tra le forometrie alla base dei quadri 36kV e le travi che dovranno essere installate.

Ai di sopra dei quadri 36kV dovranno essere previste delle apposite canalizzazioni di sfogo per consentire l'evacuazione verso l'esterno dei gas caldi che potrebbero manifestarsi in caso di guasto. Tali canalizzazioni dovranno svilupparsi dalla sommità dei quadri 36kV fino al controsoffitto per poi convogliare i gas caldi verso l'esterno, mediante apposite aperture di sfogo in facciata, da dimensionare ed approfondire in fase di progettazione esecutiva.

**LEGENDA PIANTA**

- PANNELLO DI TAMPONAMENTO PREFABBRICATO REI 120
- PILASTRI PREFABBRICATI REI 120
- PARETI IN CARTONGESSO ISOLANTI REI 60
- PARETI IN CARTONGESSO REI 120
- PAVIMENTO INDUSTRIALE GRIGIO CON TRATTAMENTO ANTIPOLVERE
- COFERTURA COSTITUITA DA PANNELLI SANDWICH DOTATI DI MEMBRANA IMPERMEABILIZZANTE R 0,42 226 mm (LAMELLA 100 mm - ISOLANTE 120 mm) PORTATA MINIMA > 3,30 KN/m<sup>2</sup>
- SCARICHI ACQUE PIOVANE
- QUOTE SUI PROSPETTI
- QUOTE IN PIANTE
- FINESTRE
- PORTE INTERNE
- PORTE ESTERNE
- PANNELLO FOTOVOLTAICO DI SILICIO MONOCRISTALLINO SEMI INTEGRATO NELLA COPERTURA. DIMENSIONI INDICATIVE 160x2100 CM

**NOTE GENERALI**

La posizione dei pannelli è indicativa ed andrà confermata in sede di progetto esecutivo.  
 Il numero esatto di pannelli fotovoltaici e la relativa potenza verranno stabiliti in sede di progettazione esecutiva.

Le sale controllo e quadri 36kV sono provviste di pavimento flottante e controsoffitto.

Le quote in tavola sono espresse in mm.

COMITENTE: **wood.** STUDIO DI PROGETTAZIONE

Geo Rinnovabile S.r.l.  
 Via Sebastiano Caboto,15  
 20094 Corsico (MI)

**SCM**  
 INGEGNERIA

PROGETTO DEFINITIVO IMPIANTO DI RETE

Tav. 24a  
 Edificio quadri 36 kV - Pianta e prospetti

Questo documento è di proprietà di Geo Rinnovabile S.r.l. e di esclusiva confidenza. Ogni utilizzo, riproduzione o disseminazione del documento deve essere appreso ed autorizzato dalla Geo Rinnovabile S.r.l.

CSO FILE NAME: 941x2100