

COMUNE DI: SASSARI

PROVINCIA: SASSARI  
REGIONE: SARDEGNA

"FATTORIA SOLARE CASA SCACCIA"  
AGRIVOLTAICO DI TIPO ELEVATO E AVANZATO

**PROGETTO DEFINITIVO**

**DETTAGLIO ILLUMINAZIONE**

Tipo Elaborato	Codice Elaborato	Data	Scala CAD	Formato	Foglio / di	Scala
TAV.	2202_Z_Tav.27	25/03/2024	-	-	1/3	-

**PROPONENTE**

**AGRI BRUZIA Società Agricola A R.L.**  
Corso Europa, 1  
87021 - Belvedere Marittimo (CS)

**SVILUPPO**



**SET SVILUPPO s.r.l.**  
Corso Trieste, 19  
00198 - Roma (RM)

**PROGETTAZIONE**

Ing. Giacomo Greco



Ing. Marco Marsico



Rev.	Data	Descrizione	Redatto	Verificato	Approvato
00	25/03/2024	Prima Emissione	Ing. G. Greco	Ing. M. Marsico	Ing. G. Greco

Il presente elaborato fa riferimento a nuove opere di rete comuni con altri produttori, necessarie anche alla connessione del **progetto agrivoltaico avanzato denominato “Fattoria Solare Casa Scaccia”** e incluse nel preventivo di connessione (Codice Pratica Terna: **202103000**).

La soluzione di connessione accettata dalla Società Agri Bruzia soc. agr. a r.l. in data 31.08.2022 prevede *“il collegamento in antenna a 36 kV sulla sezione 36 kV della futura Stazione Elettrica (SE) di Trasformazione 380/150/36 kV della RTN da inserire in entra – esce alla linea RTN a 380 kV “Fiumesanto Carbo – Ittiri” (di seguito “Opere di Rete” o “Impianto di Rete”).*

### **Il Progetto Definitivo dell’Impianto di Rete:**

- è stato redatto dalla società Geo Rinnovabile S.r.l. nominata - congiuntamente con la società Sigma Ariete S.r.l - come referente di Terna – Capofila.
- è stato **validato da Terna S.p.A.** e inviato alla società Agri Bruzia soc. agr. a r.l. in data 14.02.2024, al fine di includerlo nell’iter autorizzativo unico.

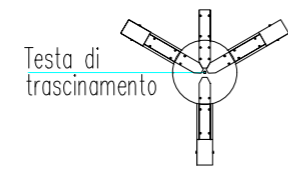
In particolare, il progetto prevede la realizzazione di:

- Nuova Stazione elettrica di trasformazione 380/150/36 kV denominata “Olmedo”, ubicata nel Comune di Sassari, in località Saccheddu;
- Due nuovi raccordi linea per il collegamento della nuova Stazione RTN “Olmedo” in entra-esce all’esistente linea a 380 kV della RTN “Fiumesanto Carbo - Ittiri”. I raccordi linea a 380 kV si sviluppano per una lunghezza di circa 70 m ciascuno e sono localizzati nella stessa località della Stazione RTN. L’apertura della linea 380 kV “Fiumesanto Carbo – Ittiri” comporterà la dismissione di un tratto di elettrodotto e la rimozione del traliccio P-39 esistente.

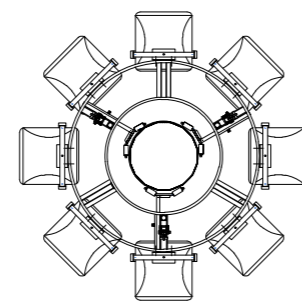
Pertanto, il presente elaborato è un estratto del Progetto Definitivo delle Opere di Rete comuni con altri produttori e fa parte integrante delle opere di connessione necessarie al collegamento alla RTN di Fattoria Solare Casa Scaccia.

Particolare torre faro h=30m - Scala 1:100

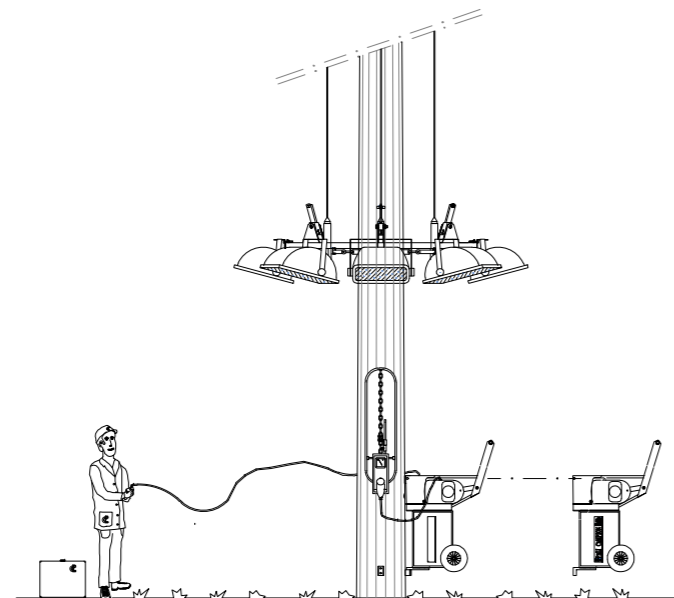
PARTICOLARE TORRE FARO 30.00m F.T. PER ILLUMINAZIONE ESTERNA  
CON CORONA MOBILE AD AZIONAMENTO ELETTRICO TRAMITE CARELLO



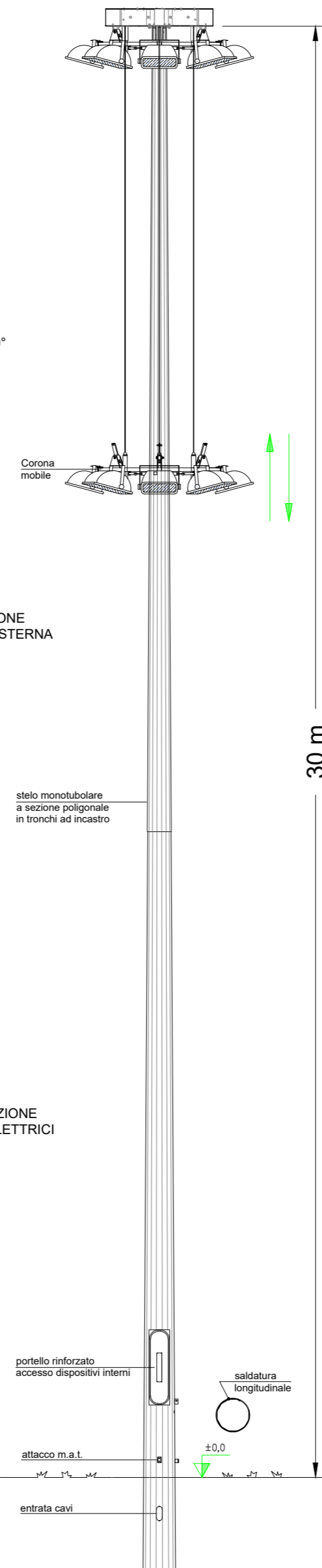
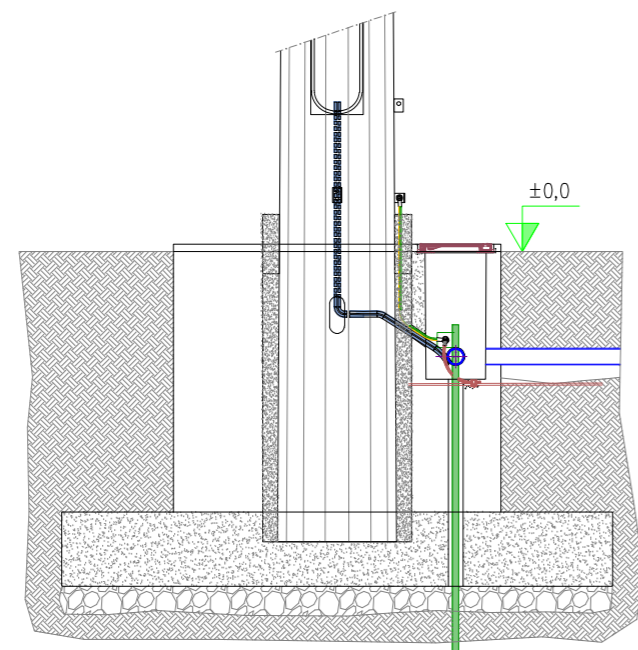
DISPOSIZIONE PROIETTORI SU 360°



PARTICOLARE ATTACCO CARELLO ELETTRICO MOVIMENTAZIONE  
CORONA MOBILE PER TORRE FARO 30.00m F.T. ILLUMINAZIONE ESTERNA



PARTICOLARE POSA DELLA TORRE FARO 30.00m F.T. ILLUMINAZIONE  
ESTERNA SU PLINTO DISPENSORE DI TERRA E COLLEGAMENTI ELETTRICI



stelo monotubolare  
a sezione poligonale  
in tronchi ad incastro

portello rinforzato  
accesso dispositivi interni

attacco m.a.t.

entrata cavi

saldatura  
longitudinale

30 m

COMMITTENTE <b>wood.</b> Geo Rinnovabile S.r.l. Via Sebastiano Caboto, 15 20094 Corsico (MI)		STUDIO DI PROGETTAZIONE  Dott. Ing. Daniele CAVALLO n° 1220 			
0	Ago-22	EMESSO PER ITER AUTORIZZATIVO	DC	MA	RM
REV.	DATE	DESCRIPTION	BY	CHD	APP.
REVISIONS					
Nuova stazione elettrica di trasformazione della RTN 380/150/36 kV denominata "Olmedo", da inserire in entrata alla linea RTN a 380 kV "Fiumesanto Carbo - Ittiri"			APPROVED FOR CONSTRUCTION DWG. REV. DATE SIGNATURE ORDER N°		
Comune di Sassari (SS)			SUPPLIER CONTRACT N°		
OBJECT: <b>Tav.27</b> Dettaglio illuminazione			SUBPROJECT CODE: THIS DWG. SUPERSEDED BY SCALE THIS DWG. SUPERSEDES 1:100 FWI DWG N° REV. SHEET OF		
Questo documento è di proprietà di Geo Rinnovabile S.r.l. e il detentore certifica che il documento è stato ricevuto legalmente. Ogni utilizzo, riproduzione o divulgazione del documento deve essere oggetto di specifica autorizzazione da parte di Geo Rinnovabile S.r.l.			CAD FILE NAME:		
					A2