



- LEGENDA**
- Area impianto
 - Cavidotto AT (36 kV) di collegamento alla RTN
 - Confini fogli catastali
 - Reticolo idrografico con Buffer
 - Pericolo idraulico PAI - Hi4
- INTERFERENZE CAVIDOTTO DI COLLEGAMENTO ALLA RTN**
- ① Ponte Corso d'acqua - Strahler liv.1 - Attraversamento T.O.C. (Trivellazione orizzontale controllata)
 - ② Ponte Corso d'acqua - Strahler liv.3 - Attraversamento T.O.C. (Trivellazione orizzontale controllata)
 - ③ Ponte Corso d'acqua - Strahler liv.1 - Attraversamento T.O.C. (Trivellazione orizzontale controllata)



REGIONE SARDEGNA
 PROVINCIA DEL SUD SARDEGNA
 COMUNE DI GUSPINI



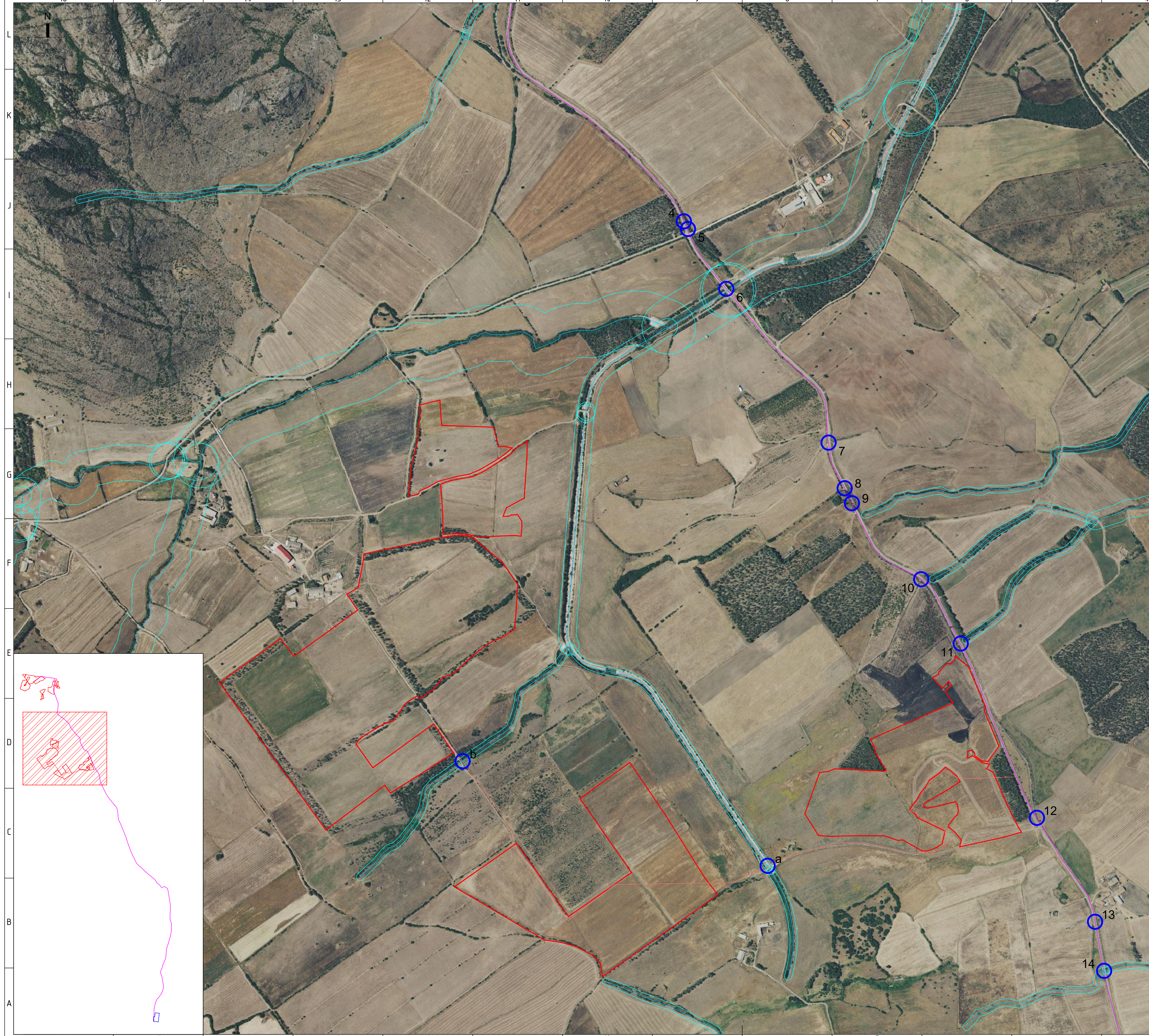
**Procedimento di Valutazione di Impatto Ambientale
 ai sensi del D Lgs. 152/2006 e s.m.i.**

**PROGETTO DI UN IMPIANTO AGROVOLTAICO
 DENOMINATO "AGRIMARMIDA"
 DI POTENZA NOMINALE PARI A 61,487 MWac
 E POTENZA DI PICCO PARI A 64,561 MW
 E DELLE RELATIVE OPERE DI CONNESSIONE ALLA RTN**

Società proponente
ICA BES SRL
 Via Giorgio Pitacco, 7
 00177 Roma (Italia)
 C.F. / P.IVA 16028961007

0.0	01/07/2024	Prima emissione per procedura di VIA	MA	IA	IA	DLP
Revisione	Data	Descrizione	Eseguito	Verificato	Validato	Approvato
Codice ICA_NEL_TAVO2_BUN	Scala 1:5000	Titolo elaborato Planimetria con individuazione delle interferenze su catastale				

Le informazioni incluse in questo disegno sono proprietà di Ingenium Capital Alliance, S.L. (Spain). Qualsiasi totale o parziale riproduzione è proibita senza il consenso scritto di Capital Alliance.



- LEGENDA**
- Area impianto
 - Cavidotto AT (36 kV) di collegamento alla RTN
 - Cavidotto AT (36 kV) di collegamento interno
 - Confini fogli catastali
 - Reticolo idrografico con Buffer
- INTERFERENZE CAVIDOTTO DI COLLEGAMENTO ALLA RTN**
- 4 Linea aerea Media tensione
 - 5 Linea telefonica
 - 6 Ponte Corso d'acqua - Strahler liv.1 - Attraversamento T.O.C. (Trivellazione orizzontale controllata)
 - 7 Canale - Attraversamento T.O.C. (Trivellazione orizzontale controllata)
 - 8 Canale - Attraversamento T.O.C. (Trivellazione orizzontale controllata)
 - 9 Canale - Attraversamento T.O.C. (Trivellazione orizzontale controllata)
 - 10 Canale - Attraversamento T.O.C. (Trivellazione orizzontale controllata)
 - 11 Canale - Attraversamento T.O.C. (Trivellazione orizzontale controllata)
 - 12 Linea telefonica
 - 13 Canale - Attraversamento T.O.C. (Trivellazione orizzontale controllata)
 - 14 Ponte Corso d'acqua - Strahler liv.1 - Attraversamento T.O.C. (Trivellazione orizzontale controllata)
- INTERFERENZE CAVIDOTTO DI COLLEGAMENTO INTERNO**
- a Ponte Corso d'acqua - Strahler liv.1 - Attraversamento T.O.C. (Trivellazione orizzontale controllata)
 - b Ponte Corso d'acqua - Strahler liv.1 - Attraversamento T.O.C. (Trivellazione orizzontale controllata)

REGIONE SARDEGNA
 PROVINCIA DEL SUD SARDEGNA
 COMUNE DI GUSPINI



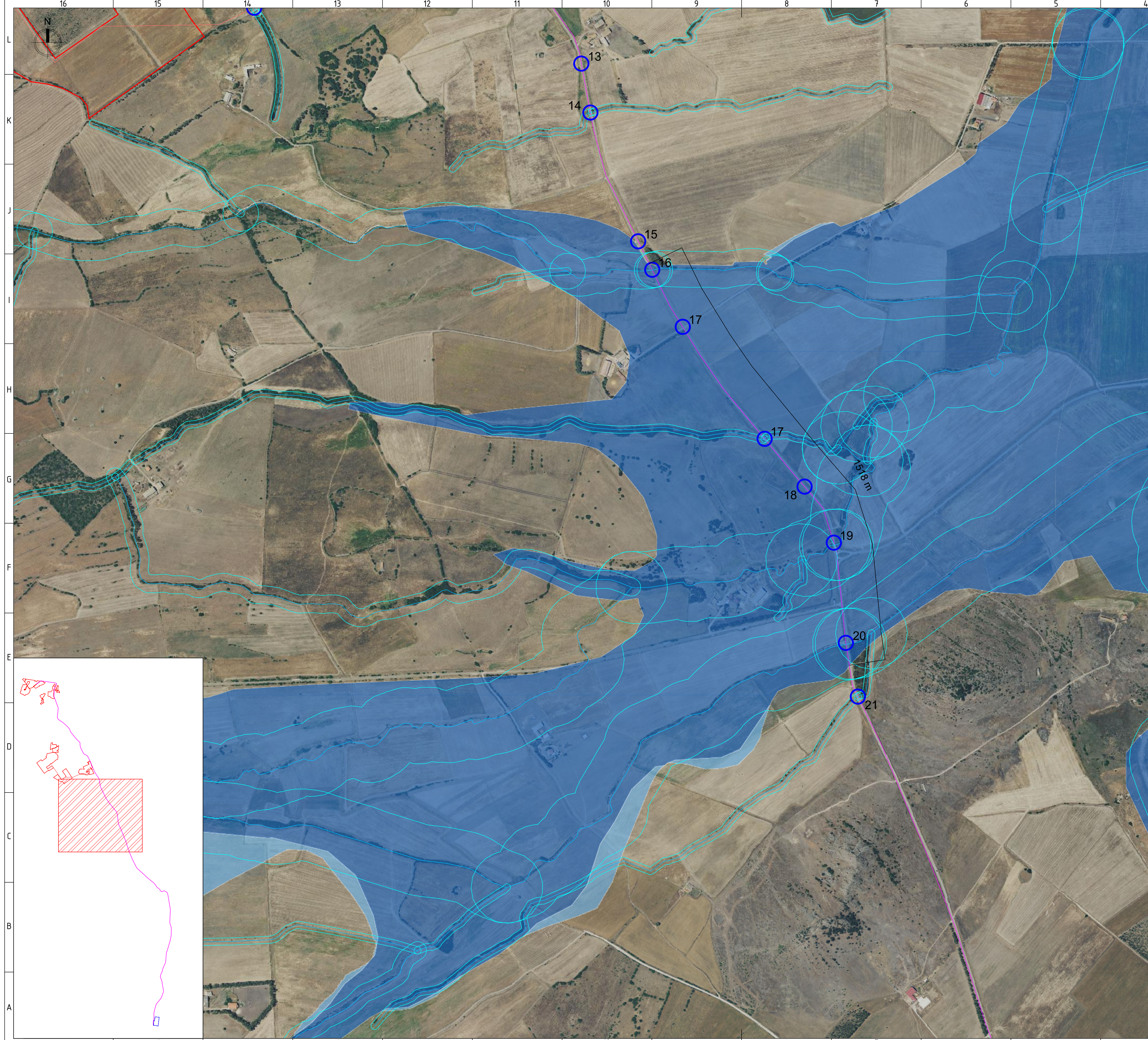
**Procedimento di Valutazione di Impatto Ambientale
 ai sensi del D Lgs. 152/2006 e s.m.i.**

**PROGETTO DI UN IMPIANTO AGROVOLTAICO
 DENOMINATO "AGRIMARMIDA"
 DI POTENZA NOMINALE PARI A 61,487 MWac
 E POTENZA DI PICCO PARI A 64,561 MW
 E DELLE RELATIVE OPERE DI CONNESSIONE ALLA RTN**

Società proponente
ICA BES SRL
 Via Giorgio Pitacco, 7
 00177 Roma (Italia)
 C.F. / P.IVA 16028961007

Revisione	Data	Descrizione	MA Eseguito	IA Verificato	IA Validato	DLP Approvato
0.0	01/07/2024	Prima emissione per procedura di VIA				
Codice ICA_102_14402_01_04		Scala 1:5000				
		Titolo elaborato Planimetria con individuazione delle interferenze su catastale				

Le informazioni incluse in questo disegno sono sono proprietà di of Ingenium Capital Alliance, S.L. (Spain). Qualsiasi totale o parziale riproduzione è proibita senza il consenso scritto di Capital Alliance.



- LEGENDA**
- Area impianto
 - Cavidotto AT (36 kV) di collegamento alla RTN
 - Cavidotto AT (36 kV) di collegamento interno
 - Confini fogli catastali
 - Reticolo idrografico con Buffer
 - Pericolo idraulico PAI - Hi3
 - Pericolo idraulico PAI - Hi4

- INTERFERENZE CAVIDOTTO DI COLLEGAMENTO ALLA RTN**
- 13 Canale - Attraversamento T.O.C. (Trivellazione orizzontale controllata)
 - 14 Ponte Corso d'acqua - Strahler liv.1 - Attraversamento T.O.C. (Trivellazione orizzontale controllata)
 - 15 Canale - Attraversamento T.O.C. (Trivellazione orizzontale controllata)
 - 16 Ponte Corso d'acqua - Strahler liv.3 - Attraversamento T.O.C. (Trivellazione orizzontale controllata)
 - 17 Linea telefonica
 - 18 Canale - Attraversamento T.O.C. (Trivellazione orizzontale controllata)
 - 19 Ponte Corso d'acqua - Strahler liv.5 - Attraversamento T.O.C. (Trivellazione orizzontale controllata)
 - 20 Ponte Corso d'acqua - Strahler liv.5 - Attraversamento T.O.C. (Trivellazione orizzontale controllata)
 - 21 Ponte Corso d'acqua - Strahler liv.1 - Attraversamento T.O.C. (Trivellazione orizzontale controllata)

REGIONE SARDEGNA
 PROVINCIA DEL SUD SARDEGNA
 COMUNE DI GUSPINI



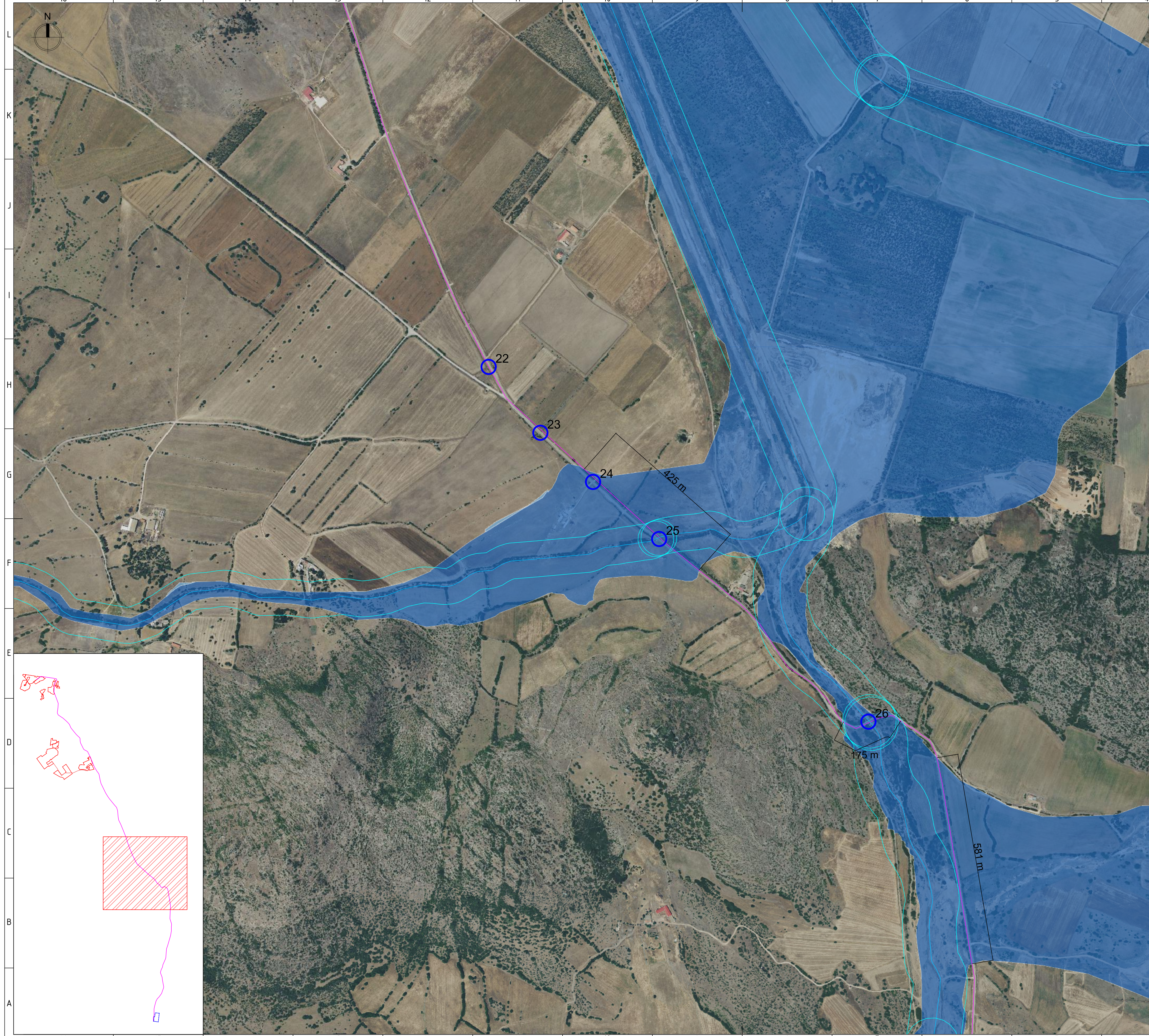
**Procedimento di Valutazione di Impatto Ambientale
 ai sensi del D Lgs. 152/2006 e s.m.i.**

**PROGETTO DI UN IMPIANTO AGROVOLTAICO
 DENOMINATO "AGRIMARMIDA"
 DI POTENZA NOMINALE PARI A 61,487 MWac
 E POTENZA DI PICCO PARI A 64,561 MW
 E DELLE RELATIVE OPERE DI CONNESSIONE ALLA RTN**

Società proponente
ICA BES SRL
 Via Giorgio Pitacco, 7
 00177 Roma (Italia)
 C.F. / P.IVA 16028961007

Revisione	Data	Descrizione	MA Eseguito	IA Verificato	IA Validato	DLP Approvato
0.0	01/07/2024	Prima emissione per procedura di VIA				
Codice ICA_16028961007_01	Scala 1:5000	Titolo elaborato Planimetria con individuazione delle interferenze su catastale				

Le informazioni incluse in questo disegno sono proprietà di Ingenium Capital Alliance, S.L. (Spain). Qualsiasi totale o parziale riproduzione è proibita senza il consenso scritto di Capital Alliance.



- LEGENDA**
- Cavidotto AT (36 kV) di collegamento alla RTN
 - Confini fogli catastali
 - Reticolo idrografico con Buffer
 - Pericolo idraulico PAI - Hi4
- INTERFERENZE CAVIDOTTO DI COLLEGAMENTO ALLA RTN**
- 22 Canale - Attraversamento T.O.C. (Trivellazione orizzontale controllata)
 - 23 Canale - Attraversamento T.O.C. (Trivellazione orizzontale controllata)
 - 24 Linea telefonica
 - 25 Ponte Corso d'acqua - Strahler liv.3 - Attraversamento T.O.C. (Trivellazione orizzontale controllata)
 - 26 Ponte Corso d'acqua - Strahler liv.4 - Attraversamento T.O.C. (Trivellazione orizzontale controllata)

REGIONE SARDEGNA
 PROVINCIA DEL SUD SARDEGNA
 COMUNE DI GUSPINI



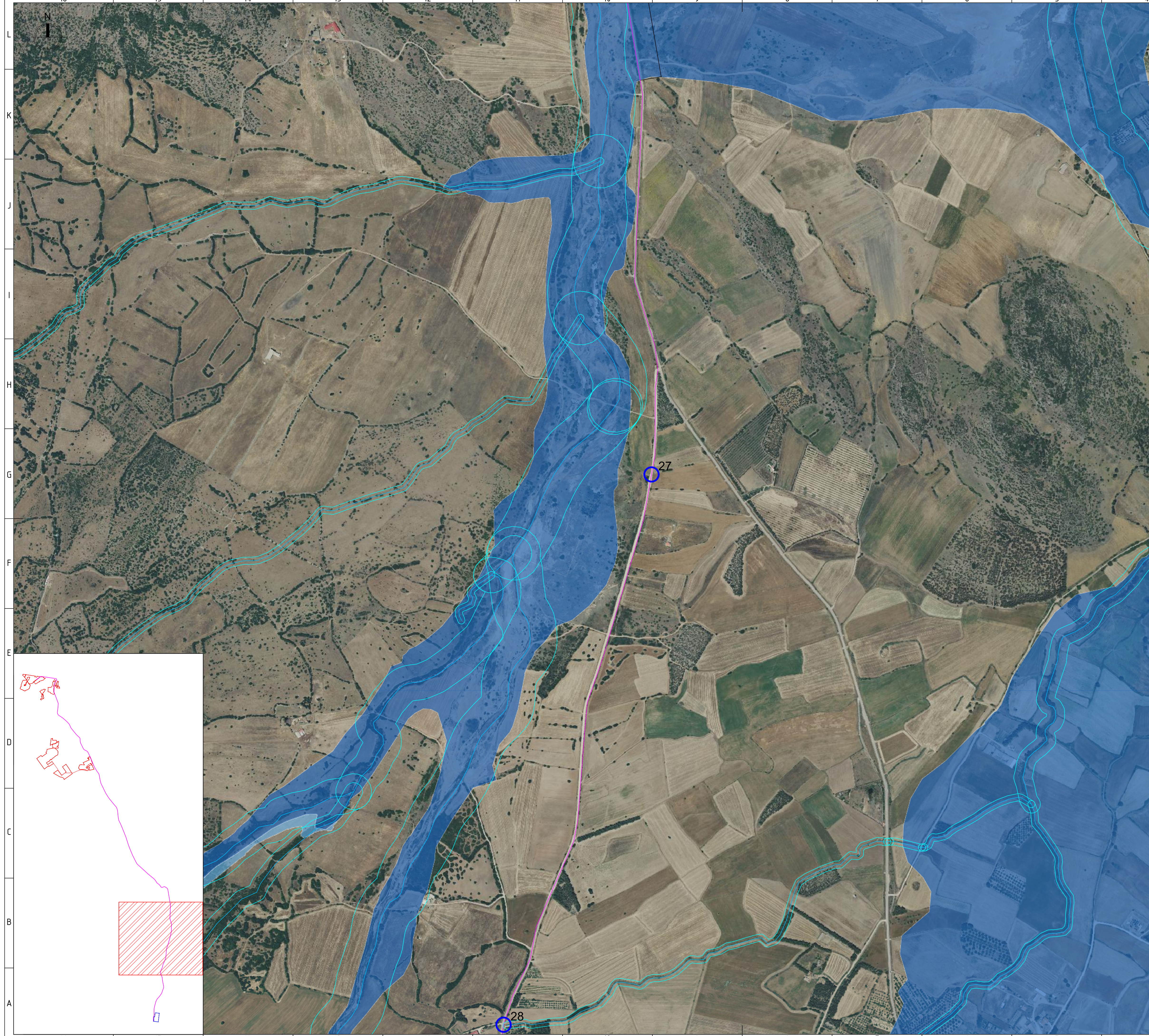
**Procedimento di Valutazione di Impatto Ambientale
 ai sensi del D Lgs. 152/2006 e s.m.i.**

**PROGETTO DI UN IMPIANTO AGROVOLTAICO
 DENOMINATO "AGRIMARMIDA"
 DI POTENZA NOMINALE PARI A 61,487 MWac
 E POTENZA DI PICCO PARI A 64,561 MW
 E DELLE RELATIVE OPERE DI CONNESSIONE ALLA RTN**

Società proponente
ICA BES SRL
 Via Giorgio Pitacco, 7
 00177 Roma (Italia)
 C.F. / P.IVA 16028961007

Revisione	Data	Descrizione	MA Eseguito	IA Verificato	IA Validato	DLP Approvato
0.0	01/07/2024	Prima emissione per procedura di VIA				
Codice ICA_102_14400_01_01		Scala 1:5000				
		Titolo elaborato Planimetria con individuazione delle interferenze su catastale				

Le informazioni incluse in questo disegno sono proprietà di Ingenium Capital Alliance, S.L. (Spain). Qualsiasi totale o parziale riproduzione è proibita senza il consenso scritto di Capital Alliance.



- LEGENDA**
- Cavidotto AT (36 kV) di collegamento alla RTN
 - Confini fogli catastali
 - Reticolo idrografico con Buffer
 - Pericolo idraulico PAI - Hi3
 - Pericolo idraulico PAI - Hi4

INTERFERENZE CAVIDOTTO DI COLLEGAMENTO ALLA RTN

- 27 Canale - Attraversamento T.O.C. (Trivellazione orizzontale controllata)



REGIONE SARDEGNA
 PROVINCIA DEL SUD SARDEGNA
 COMUNE DI GUSPINI



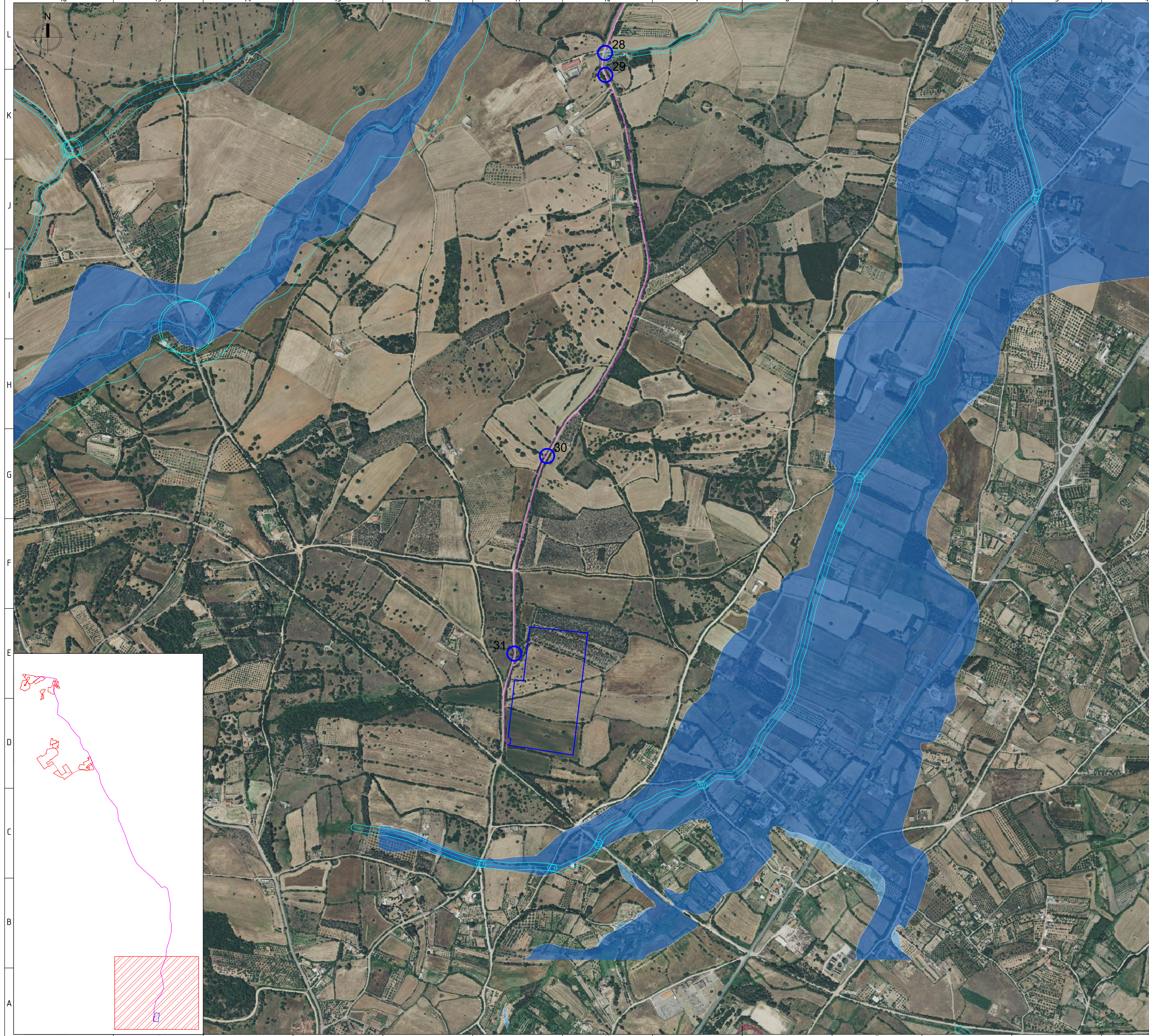
**Procedimento di Valutazione di Impatto Ambientale
 ai sensi del D Lgs. 152/2006 e s.m.i.**

**PROGETTO DI UN IMPIANTO AGROVOLTAICO
 DENOMINATO "AGRIMARMIDA"
 DI POTENZA NOMINALE PARI A 61,487 MWac
 E POTENZA DI PICCO PARI A 64,561 MW
 E DELLE RELATIVE OPERE DI CONNESSIONE ALLA RTN**

Società proponente
ICA BES SRL
 Via Giorgio Pitacco, 7
 00177 Roma (Italia)
 C.F. / P.IVA 16028961007

Revisione	Data	Descrizione	MA Eseguito	IA Verificato	IA Validato	DLP Approvato
0.0	01/07/2024	Prima emissione per procedura di VIA				
Codice ICA_162_14102_01_01		Scala 1:5000				
		Titolo elaborato Planimetria con individuazione delle interferenze su catastale				

Le informazioni incluse in questo disegno sono proprietà di Ingenium Capital Alliance, S.L. (Spain). Qualsiasi totale o parziale riproduzione è proibita senza il consenso scritto di Capital Alliance.



- LEGENDA**
- Nuova Stazione Elettrica (SE) 380/132/36 kV "Roma Nord - Pian della Speranza"
 - Cavidotto AT (36 kV) di collegamento alla RTN
 - Confini fogli catastali
 - Reticolo idrografico con Buffer
 - Pericolo idraulico PAI - Hi3
 - Pericolo idraulico PAI - Hi4
- INTERFERENZE CAVIDOTTO DI COLLEGAMENTO ALLA RTN**
- Ponte Corso d'acqua - Strahler liv.1 - Attraversamento T.O.C. (Trivellazione orizzontale controllata)
 - Linea telefonica
 - Linea aerea Media tensione
 - Linea aerea Media tensione

REGIONE SARDEGNA
 PROVINCIA DEL SUD SARDEGNA
 COMUNE DI GUSPINI



**Procedimento di Valutazione di Impatto Ambientale
 ai sensi del D Lgs. 152/2006 e s.m.i.**

**PROGETTO DI UN IMPIANTO AGROVOLTAICO
 DENOMINATO "AGRIMARMIDA"
 DI POTENZA NOMINALE PARI A 61,487 MWac
 E POTENZA DI PICCO PARI A 64,561 MW
 E DELLE RELATIVE OPERE DI CONNESSIONE ALLA RTN**

Società proponente
ICA BES SRL
 Via Giorgio Pitacco, 7
 00177 Roma (Italia)
 C.F. / P.IVA 16028961007

Revisione	Data	Descrizione	MA Eseguito	IA Verificato	IA Validato	DLP Approvato
0.0	01/07/2024	Prima emissione per procedura di VIA				
Codice ICA_102_14402_01_01		Scala 1:5000 Titolo elaborato Planimetria con individuazione delle interferenze su catastale				

Le informazioni incluse in questo disegno sono proprietà di Ingenium Capital Alliance, S.L. (Spain). Qualsiasi totale o parziale riproduzione è proibita senza il consenso scritto di Capital Alliance.