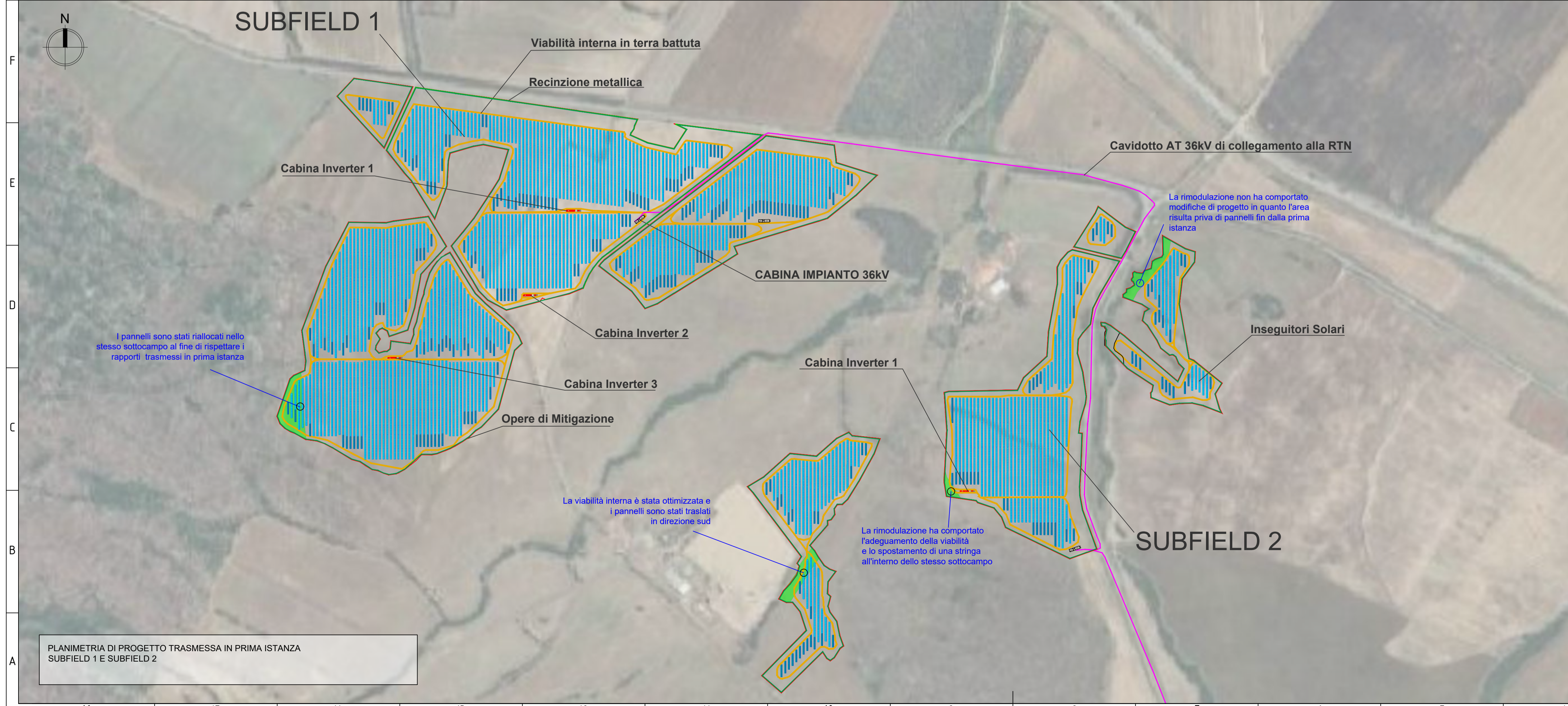
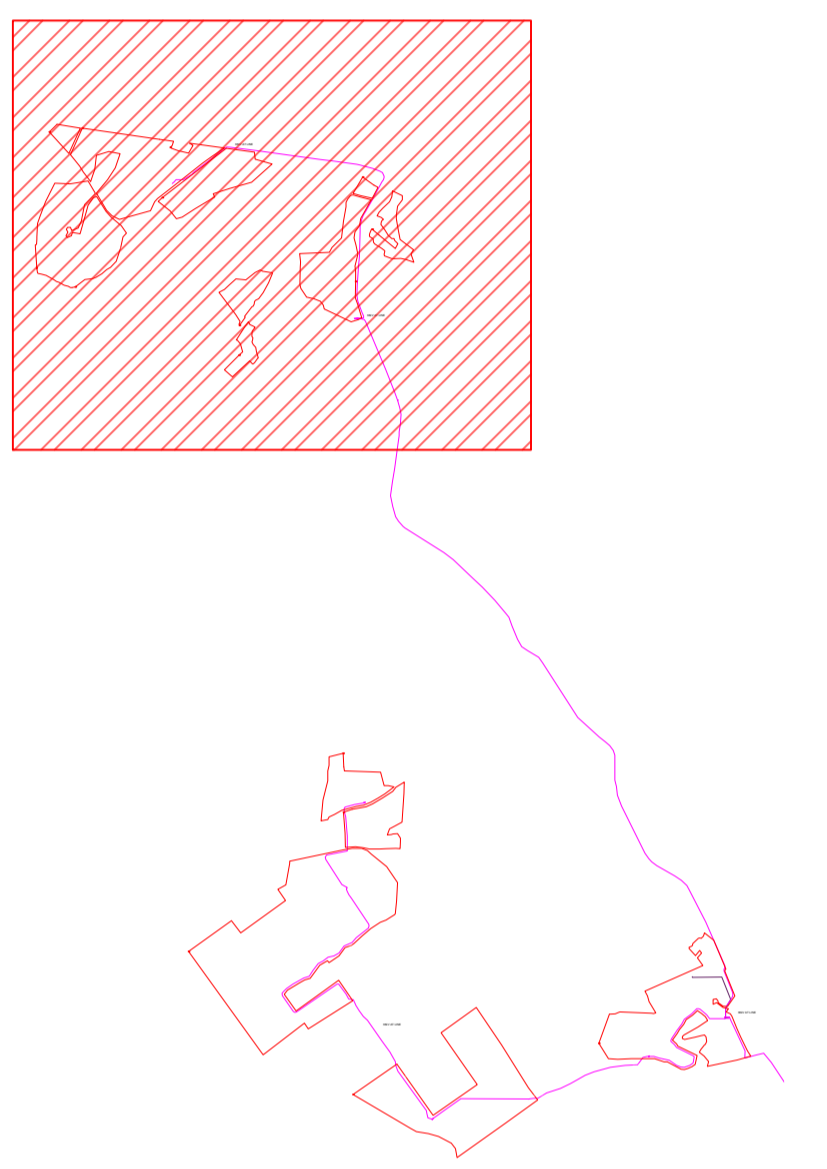


PLANIMETRIA DI PROGETTO RIMODULATO IN OTTEMPERANZA ALLE OSSERVAZIONI E PARERI DELLA REGIONE SARDEGNA MASE-2023-0099036
SUBFIELD 1 E SUBFIELD 2



PLANIMETRIA DI PROGETTO TRASMESSA IN PRIMA ISTANZA
SUBFIELD 1 E SUBFIELD 2

- LEGENDA
- Opere di mitigazione
 - Recinzione metallica
 - Viabilità interna in terra battuta
 - Cavidotto di connessione 36kV
 - Inseguitori fotovoltaici 30x1 moduli
 - Inseguitori fotovoltaici 15x1 moduli
 - Cabina Inverter e trasformatore
 - Cabina di impianto 36kV
 - Porzione stralciata in ottemperanza alle osservazioni e e pareri della Regione Sardegna MASE-2023-0099036



Nota. Il presente elaborato rappresenta solo i SubField 1 e il Subfield 2 in quanto sono le porzioni di progetto rimodulate in ottemperanza alle osservazioni della Regione Sardegna prot. MASE-2023-0099036. Per le verifiche riconducibili al perimetro dell'intero progetto si rimanda all'elaborato ICA_102_TAV30_INT_Tavola di sintesi delle integrazioni in ottemperanza alle osservazioni della Regione Sardegna

REGIONE SARDEGNA
PROVINCIA DEL SUD SARDEGNA
COMUNE DI GUSPINI



Procedimento di Valutazione di Impatto Ambientale
ai sensi del D Lgs. 152/2006 e s.m.i.

PROGETTO DI UN IMPIANTO AGROVOLTAICO
DENOMINATO "AGRIMARMIDA"
DI POTENZA NOMINALE PARI A 61,487 MWac
E POTENZA DI PICCO PARI A 64,561 MW
E DELLE RELATIVE OPERE DI CONNESSIONE ALLA RTN

Società proponente
ICA BES SRL
Via Giorgio Pitacco, 7
00177 Roma (Italia)
C.F. / P.IVA 16028961007

Revisione	Data	Descrizione	IA Eseguito	IA Verificato	DLP Validato	DLP Approvato
1	01/07/2024	Prima emissione per procedura di VIA				

Codice ICA_102_TAV30_INT
Scala 1:4000
Titolo elaborato
Tavola di confronto in ottemperanza alle osservazioni e e pareri della Regione Sardegna MASE-2023-0099036 (Subfield 1 e Subfield 2)

Le informazioni incluse in questo disegno sono sono proprietà di Ingenium Capital Alliance, S.L. (Spain). Qualsiasi totale o parziale riproduzione è proibita senza il consenso scritto di Capital Alliance.