

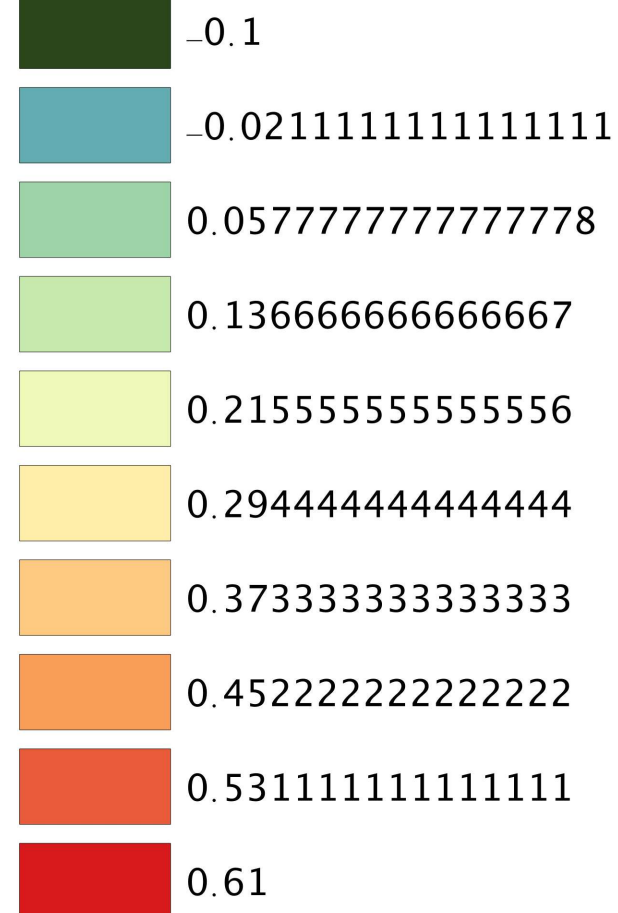
CARTA NDVI DA I DATI LANDSAT 8 LEVEL 1

Legenda

 Particelle

 Moduli

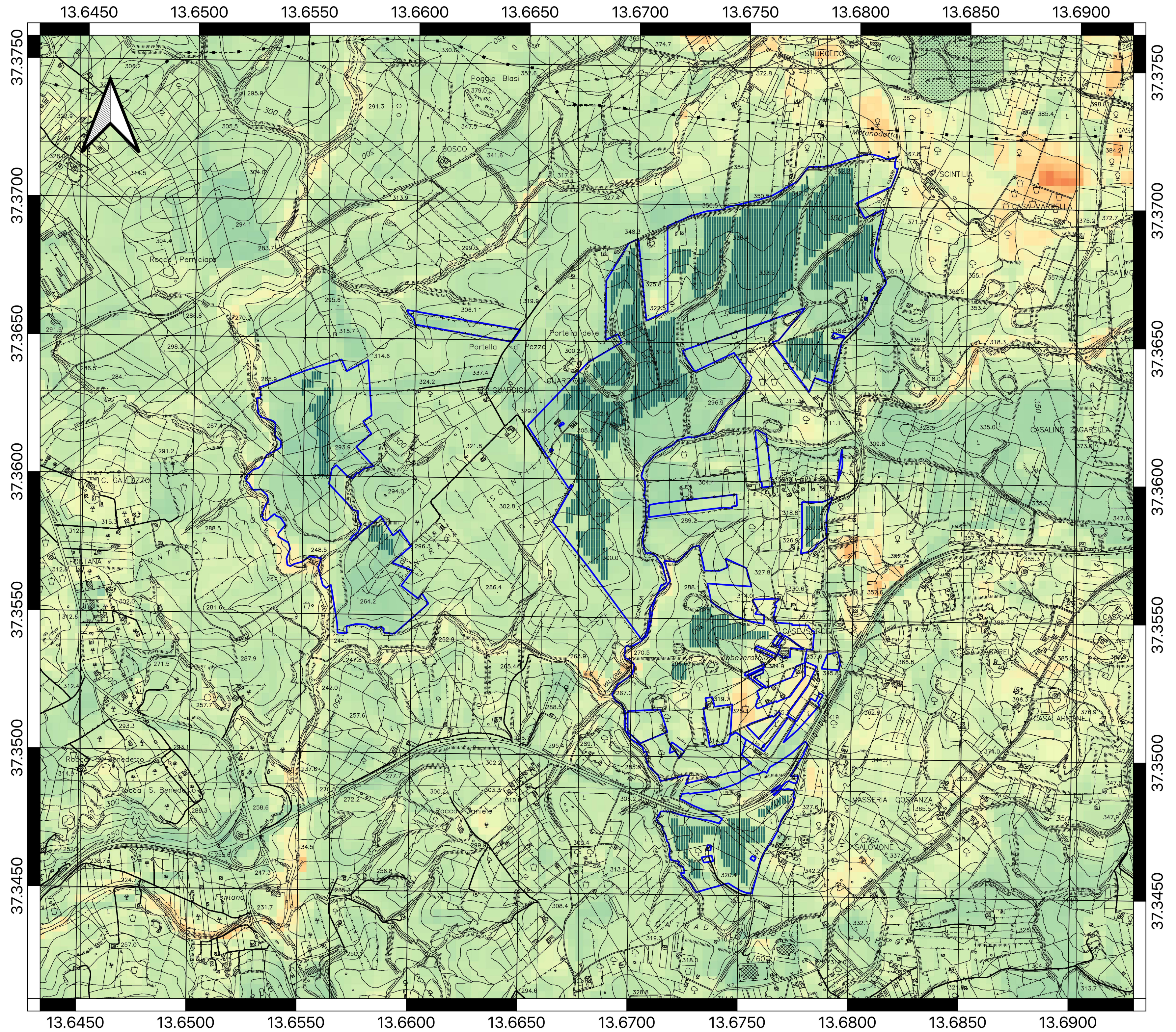
NDVI landsat 8 level 1



	Bands	Wavelength (micrometers)	Resolution (meters)
Landsat 8 Operational Land Imager (OLI) and Thermal Infrared Sensor (TIRS) Launched February 11, 2013	Band 1 - Coastal aerosols	0.43 - 0.45	30
	Band 2 - Blue	0.45 - 0.51	30
	Band 3 - Green	0.53 - 0.59	30
	Band 4 - Red	0.64 - 0.67	30
	Band 5 - Near Infrared (NIR)	0.85 - 0.88	30
	Band 6 - SWIR 1	1.57 - 1.65	30
	Band 7 - SWIR 2	2.11 - 2.29	30
	Band 8 - Panchromatic	0.55 - 0.68	15
	Band 9 - Cirrus	1.36 - 1.38	30
	Band 10 - Thermal Infrared (TIRS) 1	10.80 - 11.19	100
	Band 11 - Thermal Infrared (TIRS) 2	11.50 - 12.51	100

NDVI	INTERPRETAZIONE
< -0.1	Suolo nudo o nevoso
0.1 - 0.2	Copertura vegetale quasi assente
0.2 - 0.3	Copertura vegetale molto bassa
0.3 - 0.4	Copertura vegetale bassa con vigogna bassa o copertura vegetale molto bassa con vigogna alta
0.4 - 0.5	Copertura vegetale medio-bassa con vigogna bassa o copertura vegetale molto bassa con vigogna alta
0.5 - 0.6	Copertura vegetale media con vigogna bassa o copertura vegetale medio-bassa con vigogna alta
0.6 - 0.7	Copertura vegetale medio-alta con vigogna bassa o copertura vegetale media con vigogna alta
0.7 - 0.8	Copertura vegetale alta con vigogna alta
0.8 - 0.9	Copertura vegetale molto alta con vigogna molto alta
0.9 - 1.0	Copertura vegetale totale con vigogna molto alta

Sistema di riferimento :
WGS84 - EPSG 4326



1:10000