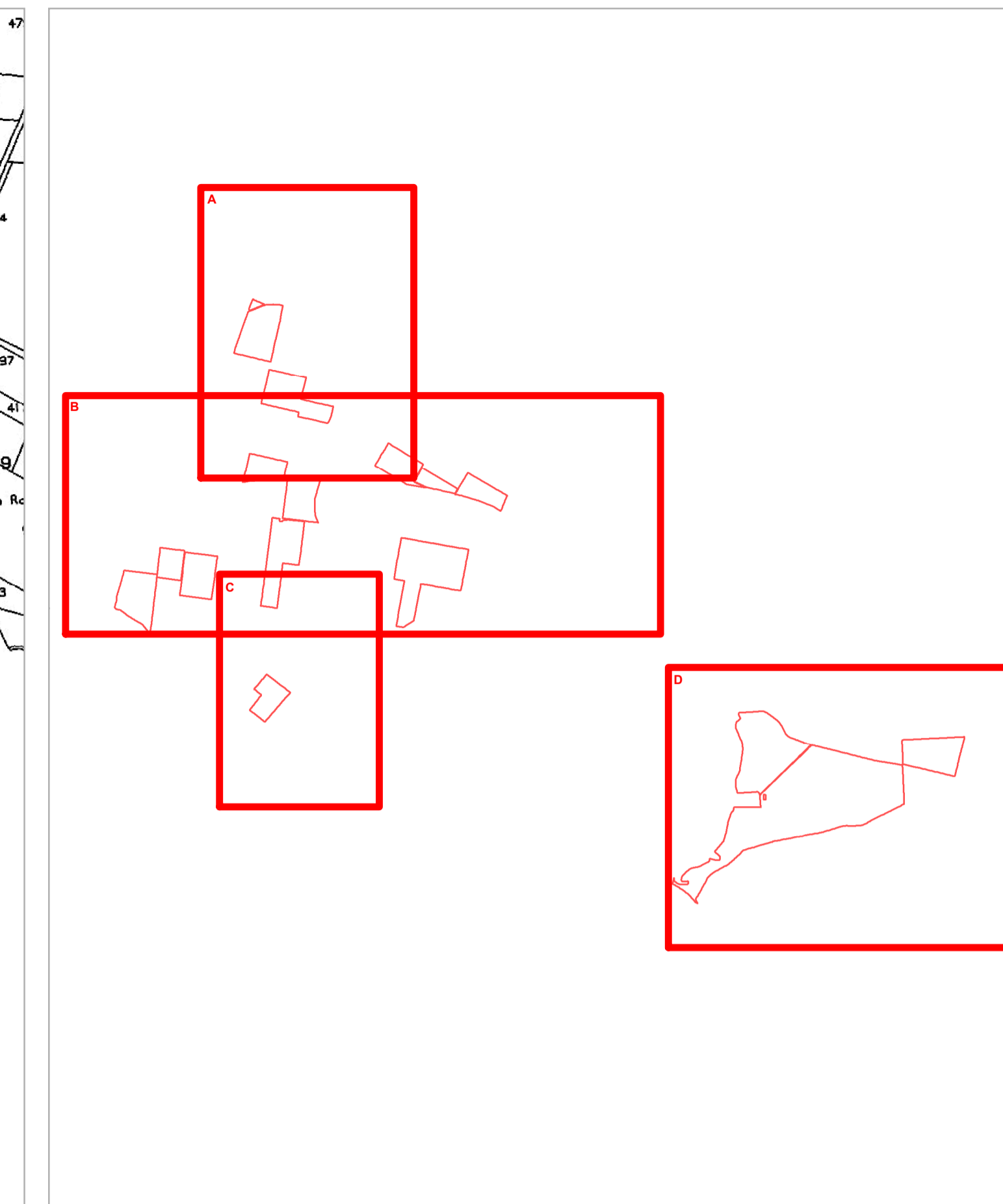


Layout su catastale Quadrante A - Piastre P1 - P2 - P3 scala 1:5.000



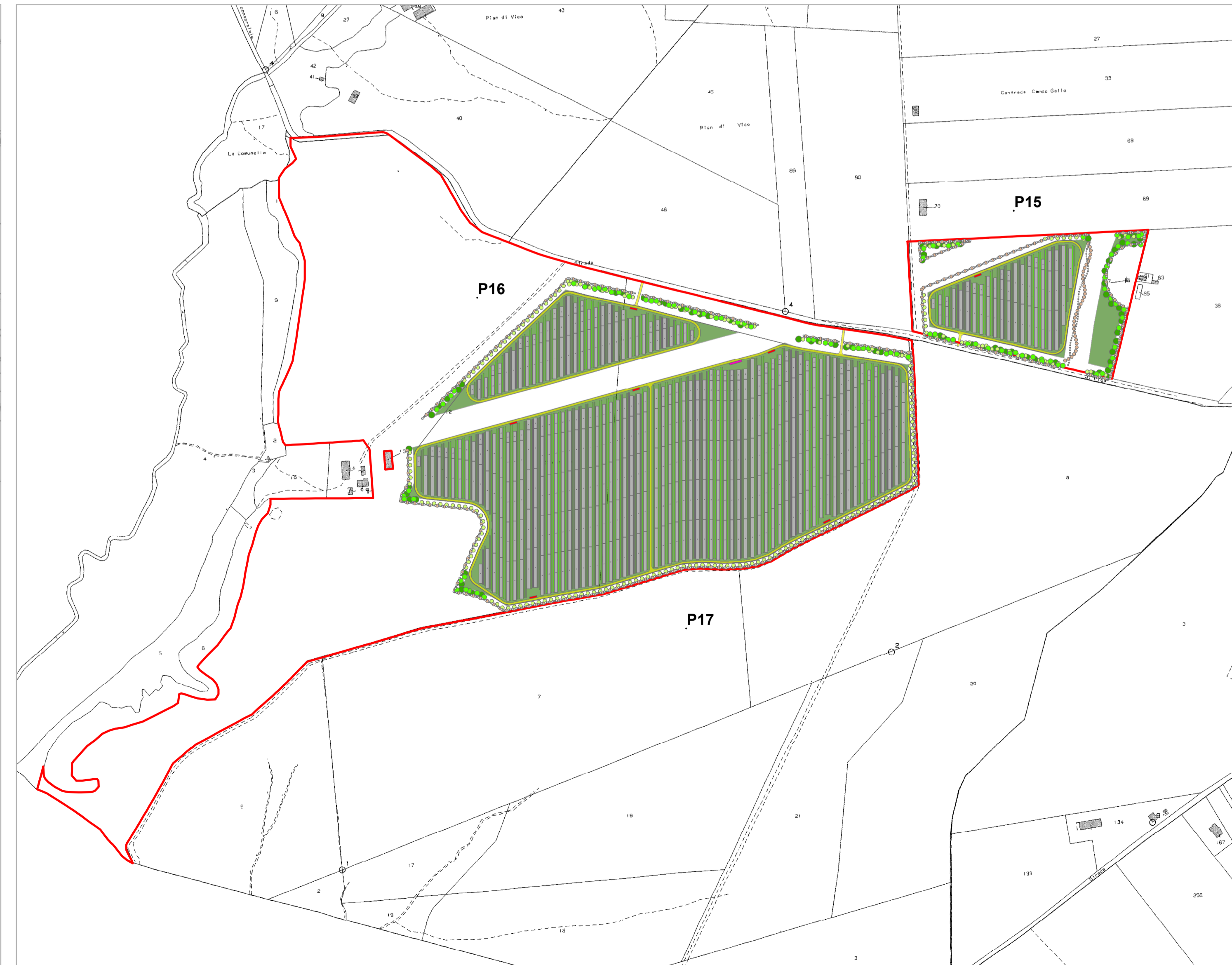
Layout su catastale - Quadrante B - Piastre P3 - P4 - P5 - P6 - P7 - P8 - P10 - P11 - P12 - P13 - P14 scala 1:5.000



Layout su catastale - Quadrante C - Piastra P9 scala 1:5.000



Layout su catastale - Quadrante D - Piastre P15 - P16 - P17 scala 1:5.000



- Pn** piastra
- perimetro lotto
 - strade interne
 - recinzione
- Progetto elettrico**
- pannelli fotovoltaici
 - cabina di raccolta
 - cabina MT_BT
- Abaco della vegetazione Progetto della mitigazione**
- Alberi**
- Acer campestre*
 - Ostrya carpinifolia*
 - Quercus ilex*
- Arbusti**
- Arbutus unedo*
 - Rhamus alaternus*
 - Prunus spinosa*
 - Lonicera etrusca*
 - Paliurus spina - christi*
 - Coronilla emerus*
 - Cytisus sessilifolius*
 - Viburnum lantana*
- Progetto agricolo**
oliveto superintensivo
- olea europea "oiliana"

PROGETTO DELLA CENTRALE SOLARE "CORIANDOLI SOLARI"
da 55,57 MWp ad Arlena di Castro (VT)

M08 R01
LAYOUT SU CATASTALE
scala 1:5.000
PROGETTO DEFINITIVO



PACIFICO Proponente
Pacifico Olivina S.R.L.
Piazza Walther-von-der-Vogelweide 8 - 39100 (BZ)

OXY CAPITAL ADVISORS Investitore agricolo superintensivo
OXY CAPITAL ADVISOR S.R.L.
Via A. Bertani, 6 - 20138 Milano

progetto verde Progetto dell'inserimento paesaggistico e mitigazione
Progettista: Arch. Fabrizio Sambiasi, Arch. Alessandro Visali
Coordinamento: Arch. Riccardo Facciolo, Arch. Alessandra Visali
Collaboratori: Urb. Enrico Borrelli, Arch. Anna Maria

AEDES GROUP ENGINEERING Progettazione elettrica e civile
Progettista: Ing. Rolando Roberto, Ing. Giselle Roberto
Collaboratori: Ing. Marco Barilano, Ing. Simone Bonacini

MARE RINNOVABILI Progettazione oliveto superintensivo
Progettista: Arch. Rolando Roberto

Consulenza geologia: Geol. Gianluca Cizzani
Consulenza archeologia: Appalkia S.R.L.
Via Sant'Anna dei Lombardi, 16 - 01024

ING. ROLANDO ROBERTO

anno	data	descrizione	elaborazione	controllo	approvazione
03	2023	00	Prima consegna	AT	Enrico Borrelli, Alessandro Visali, Fabrizio Cembalo Sambiasi
05	2024	01	Integrazioni	Enrico Borrelli, Alessandro Visali	Fabrizio Cembalo Sambiasi
		02			
		03			
		04			
		05			
		06			
		07			