

Tavola 1.4.1 Quadro conoscitivo ambientale PTPG Provincia di Viterbo 1:50.000

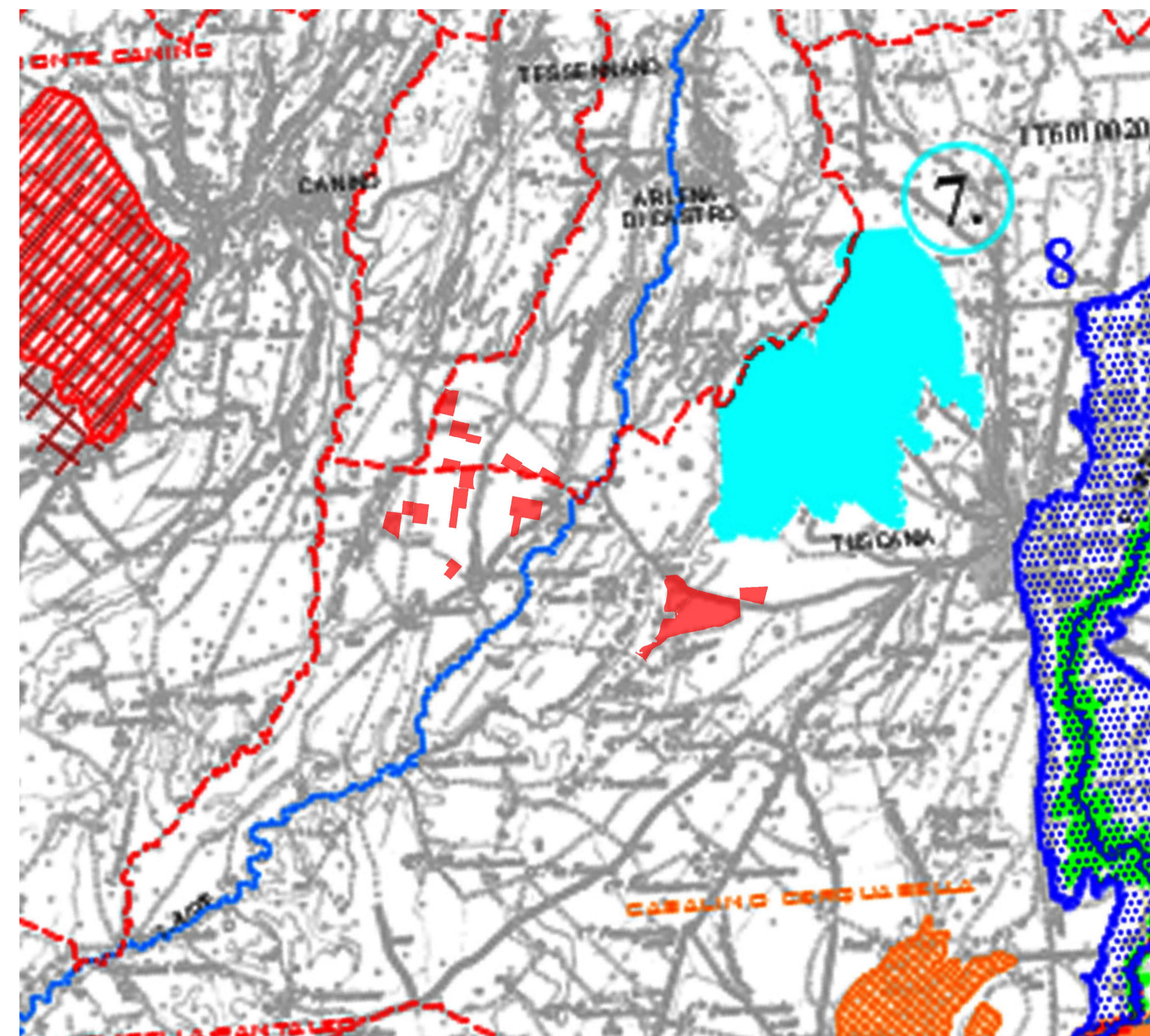
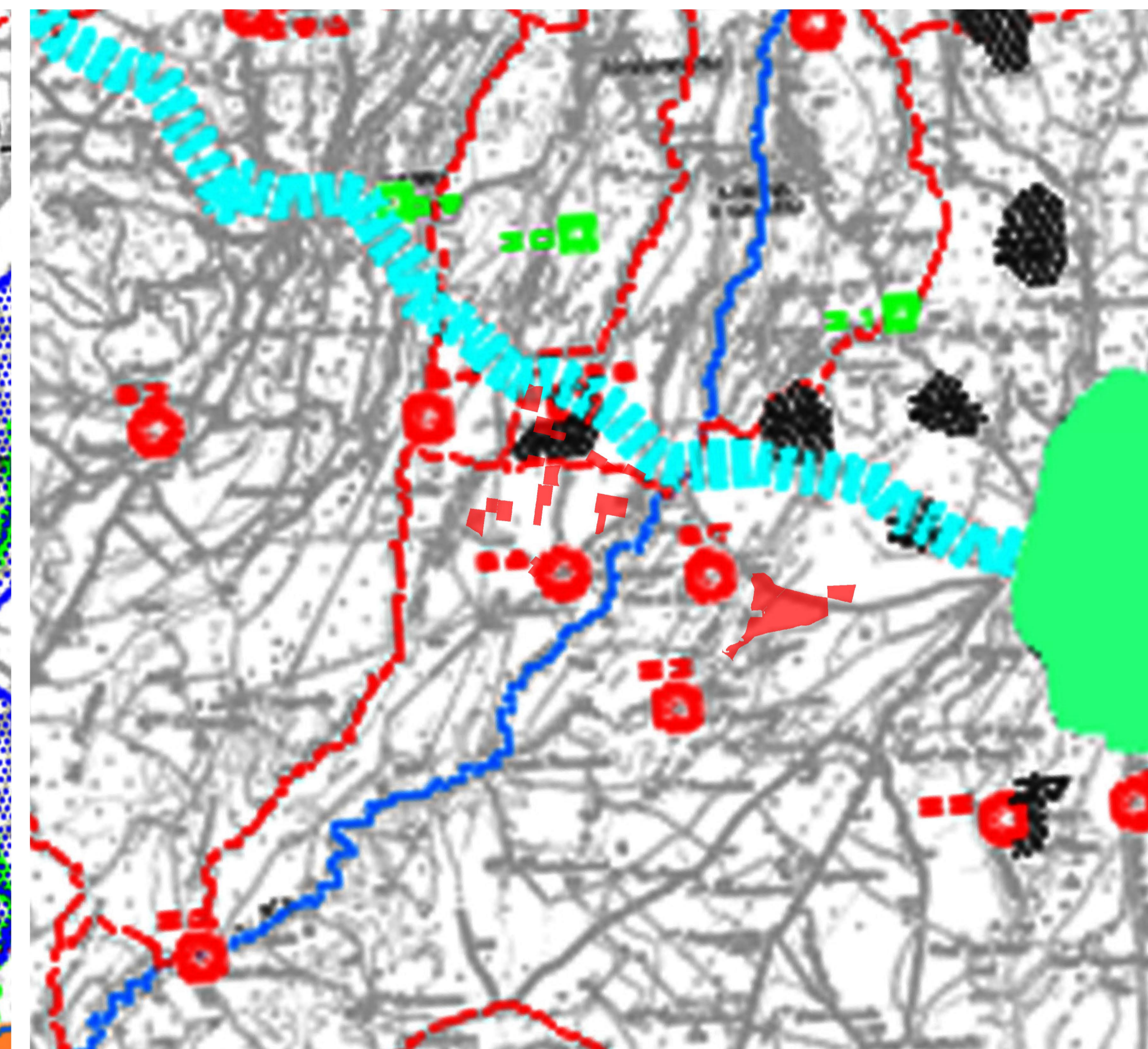


Tavola 2.1.1 Preesistenze storiche e archeologiche PTPG Provincia di Viterbo - 1:50.000



perimetro lotto

Legenda - Tavola 1.4.1

- Confini provinciali
- Confini comunali
- Corsi d'acqua principali
- Corsi d'acqua affluenti principali
- Aree protette di interesse interregionale
- Aree protette di interesse regionale
- Aree protette di interesse provinciale
- Aree protette di interesse provinciale non perimetrata
- Aree protette istituite
- Siti di importanza comunitaria - SIC
- Zone di protezione speciale - ZPS
- SIC - ZPS Casalino Cerquabella
- Siti di interesse nazionale - SIN
- Siti di interesse regionale - SIR
- Oasi faunistica di protezione

Legenda - Tavola 2.1.1

- Viabilità antica certa
- Viabilità antica ipotetica
- Aree archeologiche notevoli
- Necropoli
- Insedimenti abbandonati
- 22 - Castelfranco
- 23 - Castelfranco Lamoncello
- Monumenti isolati
- 29 - Madonna del Tufo
- 30 - Stipe votiva del Tesennano
- 31 - Madonna del Cerro

Legenda - Tavola 2.2.1

- Confini provinciali
- Confini comunali
- Fiumi principali
- Fiumi affluenti principali
- PTP Sub-ambiti - Toscana
- Sistemi paesistici
- 2 - Valle del Fiora - Selva del Lamone
- 6 - Corso del fiume Marta

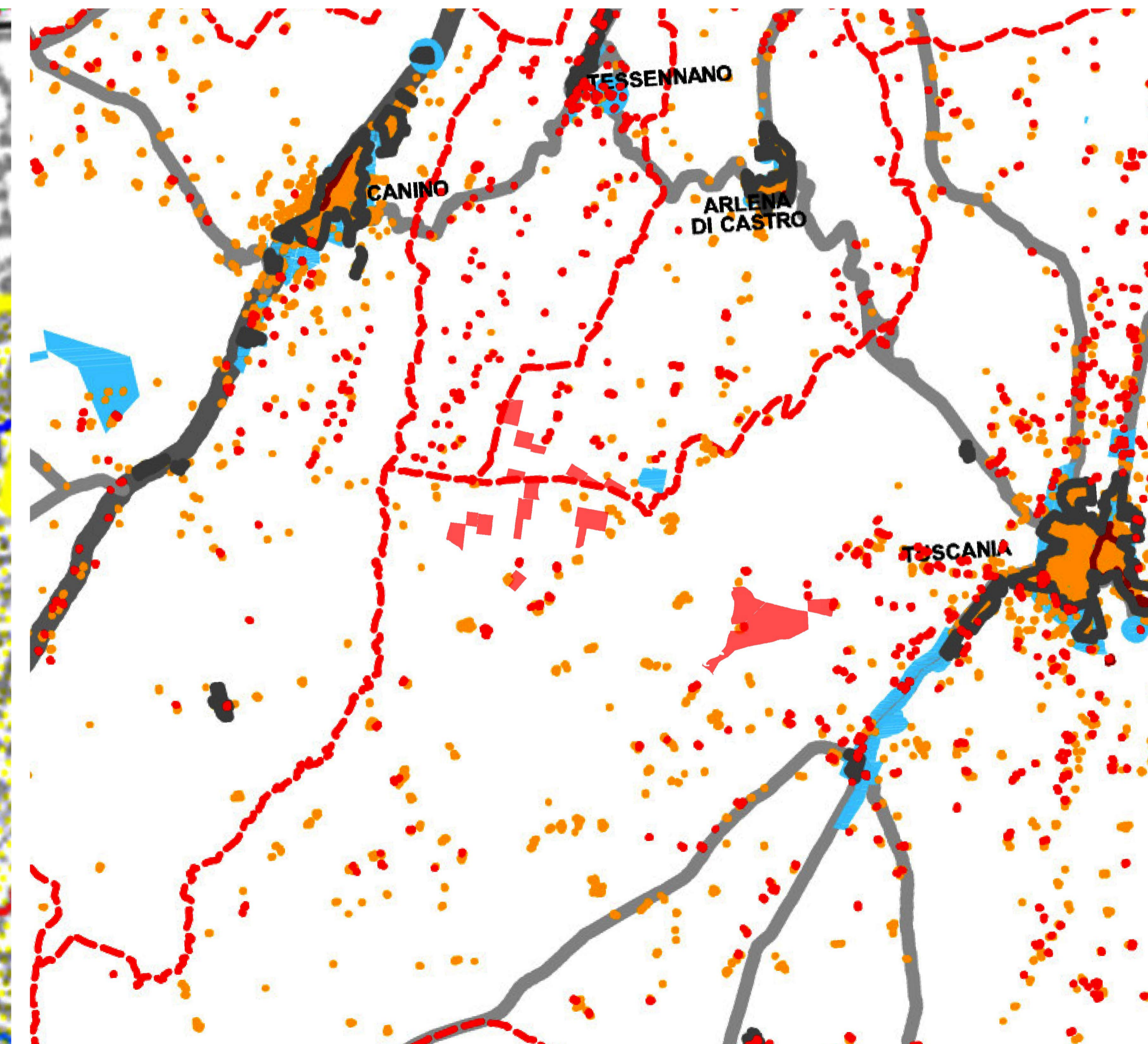
Legenda - Tavola 3.4.1

- Confini provinciali
- Confini comunali
- Autostrade
- Raccordo Orte-Viterbo-Civita Vecchia
- Viabilità provinciale
- Viabilità secondaria
- Ferrovie di interesse nazionale
- Ferrovie di interesse locale-regionale
- Ferrovie di interesse turistico
- Nuclei storici da PRG
- Tessuto insediativo anteriore al 1990
- Evoluzione insediativa dal 1990 al 2000
- Agglomerato urbano compatto al 1990
- Inviuppo del PRG

Tavola 2.2.1 Sistema ambientale paesistico PTPG Provincia di Viterbo 1:50.000



Tavola 3.4.1 Insediativo PRG PTPG Provincia di Viterbo - 1:50.000



PROGETTO DELLA CENTRALE SOLARE "CORIANDOLI SOLARI"
da 55,57 MWp ad Arlena di Castro (VT)

T03 INQUADRAMENTO SU PTPG PROVINCIALE R01
PROGETTO DEFINITIVO scala 1:50.000

PACIFICO Proponente
Pacífico Olivina S.R.L.
Piazza Walther-von-der-Vogelweide, 8 - 39100 (BZ)

OXY CAPITAL ADVISORS Investitore agricolo superintensivo
OXY CAPITAL ADVISOR S.R.L.
Via A. Bertani, 6 - 20154 (MI)

progetto verde Progetto dell'inserimento paesaggistico e mitigazione
Progettista: Agr. Fabrizio Cembalo Sambiasi, Arch. Alessandro Visalli
Coordinamento: Arch. Riccardo Paggi
Collaboratori: Urb. Enrico Borrelli, Arch. Lucia Sinica

AEDES GROUP Progettazione elettrica e civile
Progettista: Ing. Rolando Roberto, Ing. Giselle Roberto
Collaboratori: Ing. Nicola Scanzano, Ing. Simone Bonacini

MARE RINNOVABILI Progettazione civile superintensivo
Progettista: Agr. Fabrizio Cembalo Sambiasi

Consulenza geologica Consulenza archeologica
Geol. Gaetano Ciccarelli Apollia S.R.L.
Via Spal'Anna dei Lombardi, 16 - 80131 (NA)

ING. ROLANDO ROBERTO

rev.	data	descrizione	formato	elaborazione	controllo	approvazione
03	2023	00	Prima consegna	A1	Enrico Borrelli	Alessandro Visalli
05	2024	01	Integrazioni		Enrico Borrelli	Alessandro Visalli
		02				Fabrizio Cembalo Sambiasi
		03				
		04				
		05				
		06				
		07				