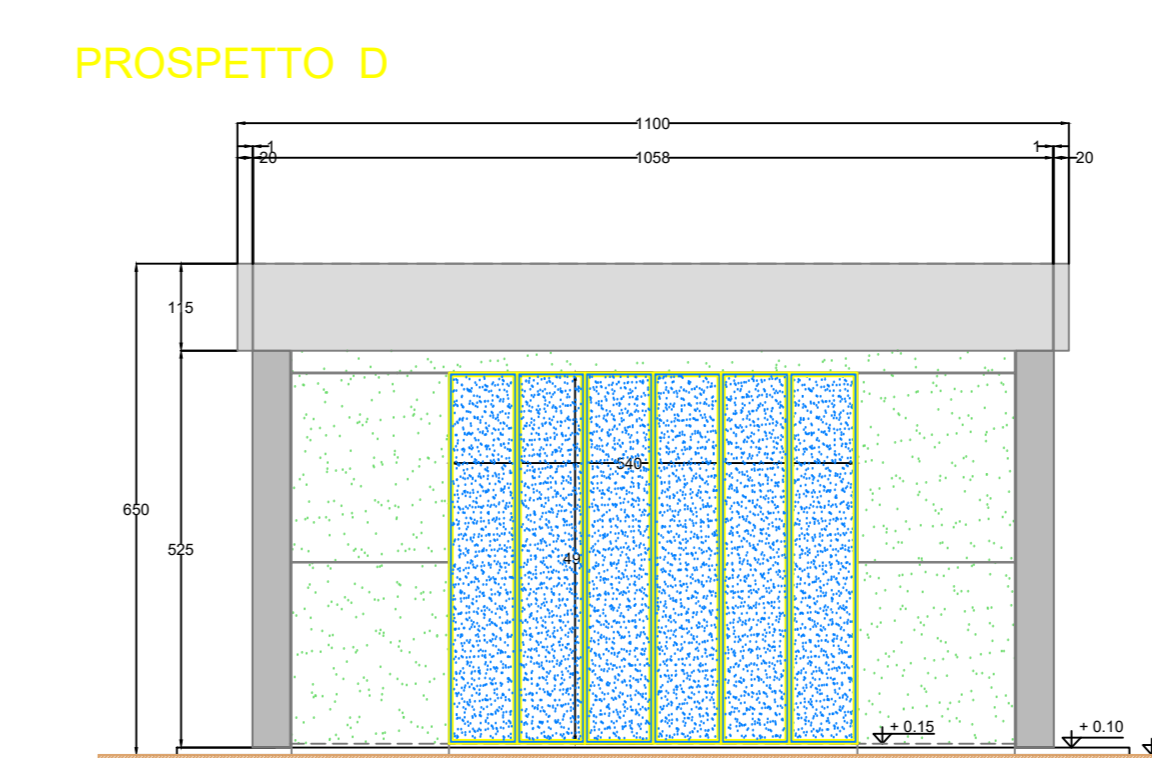
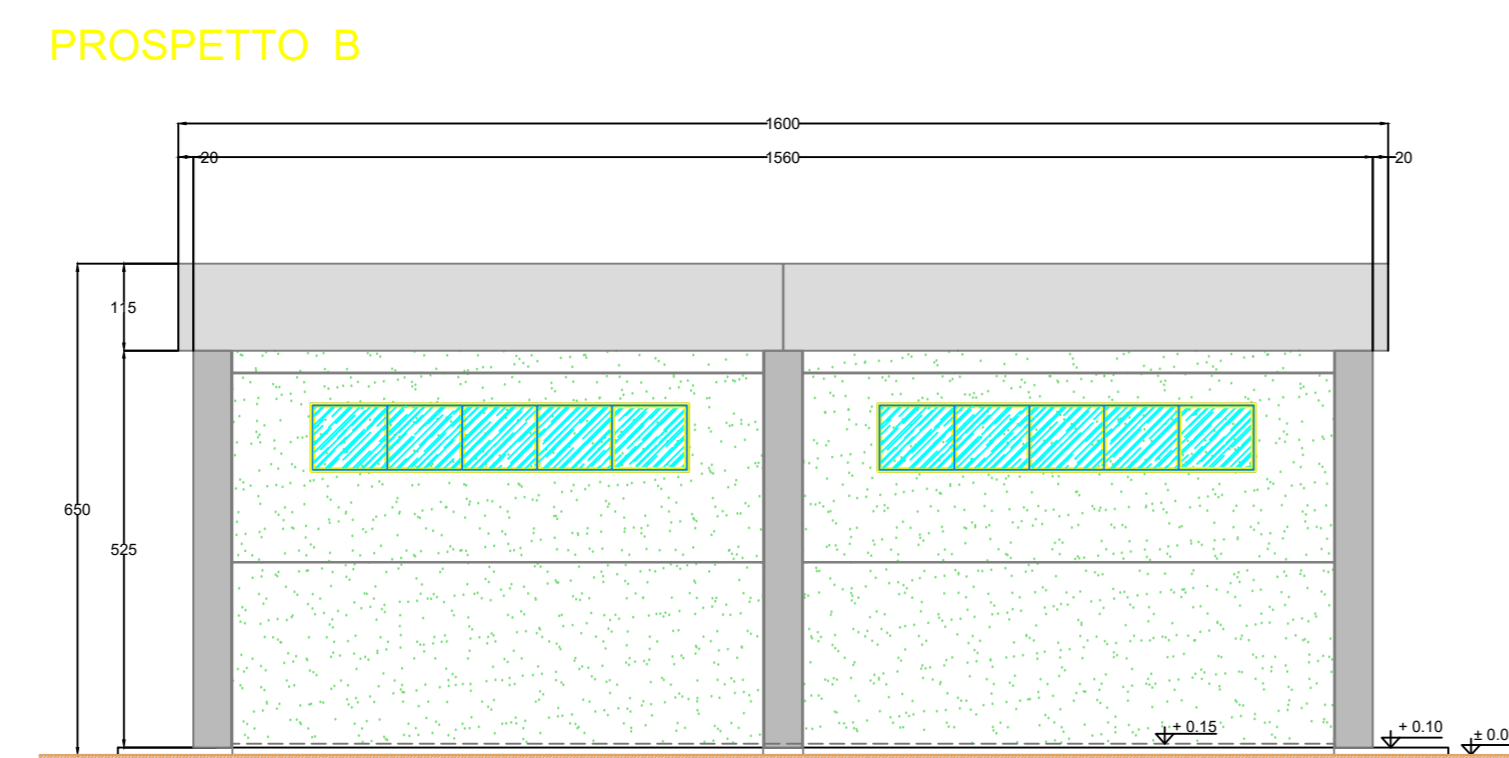
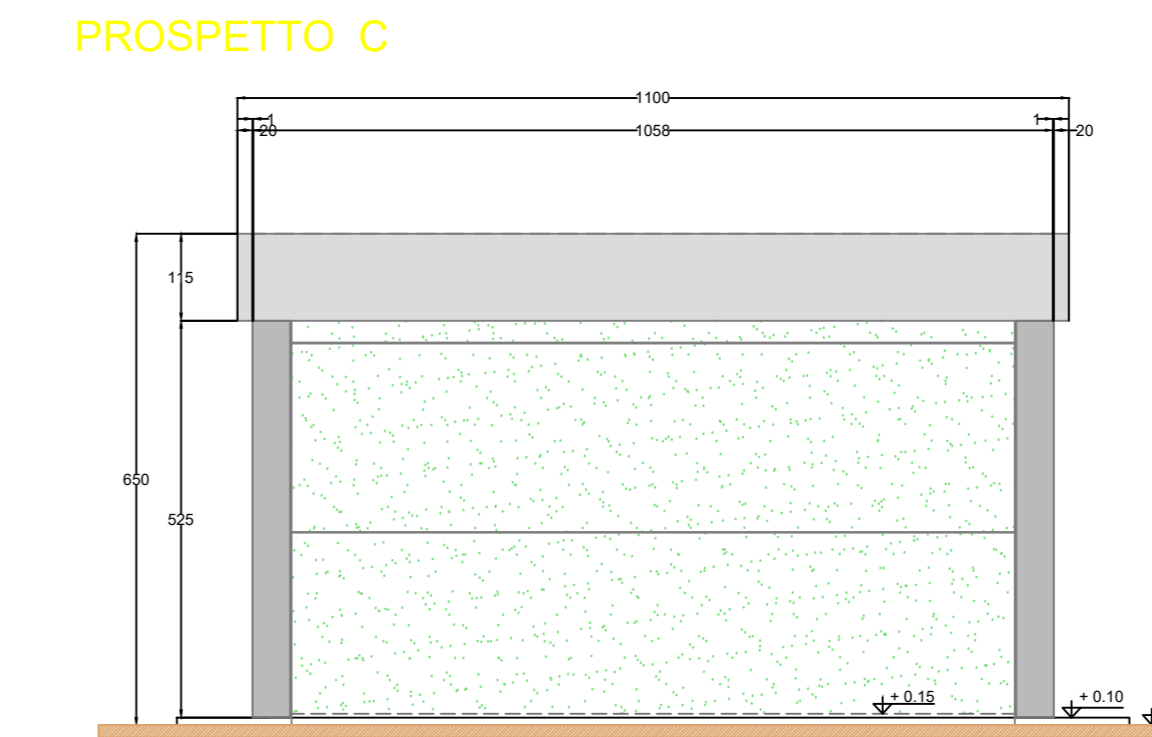
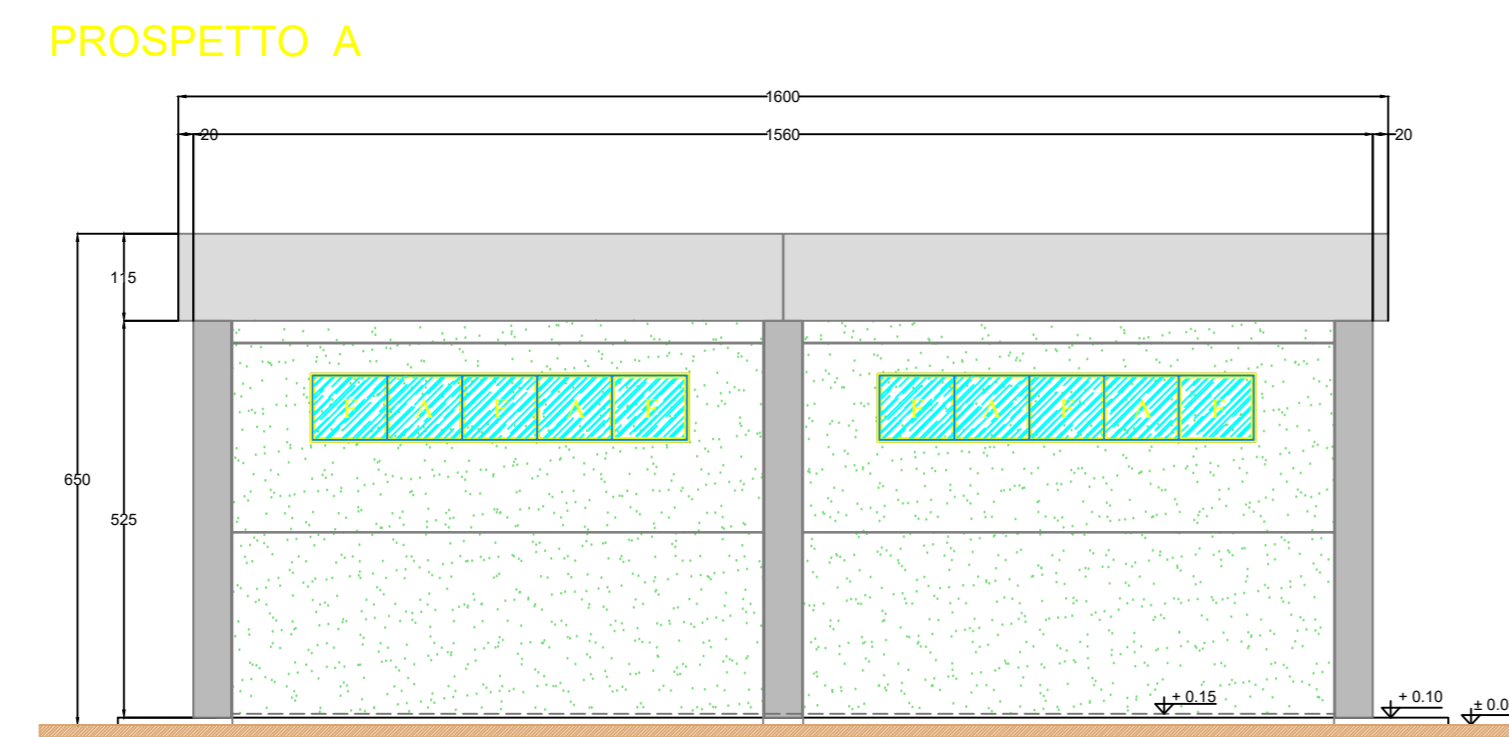
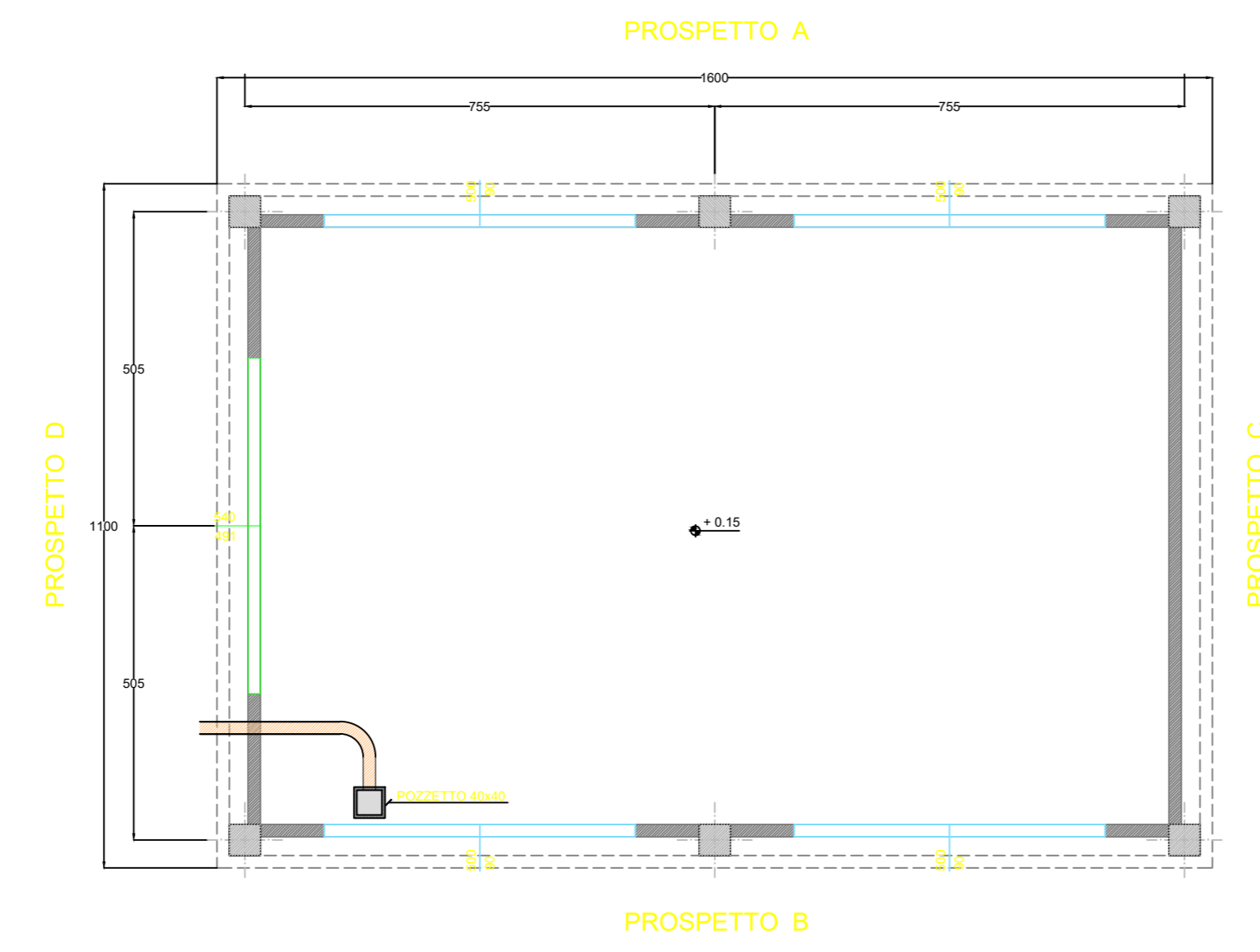


EDIFICIO MAGAZZINO



4				
3				
2	Aggiornamenti a seguito note Terma Marzo 2023	15/03/2023	BPROJECT	ACCIONA
1	Aggiornamenti a seguito note Terma del 17/10/2022	10/12/2022	BPROJECT	ACCIONA
0	PRIMA EMISSIONE	10/12/2021	BPROJECT	ACCIONA
REV.	DESCRIZIONE	DATA	CONTROLLATO	APPROVATO

CLIENTE:
AEGI - ACCIONA ENERGIA GLOBAL ITALIA Srl

PROGETTO:
Connessione per un impianto di generazione da fonte rinnovabile (fotovoltaica) per una potenza nominale di 91,728 MW e una potenza massima in immissione di 86,666 MW.
Comune di Lentini (SR)

Impianti di rete per la connessione in antenna a 150 kV della futura SE 150/30kV della società ACCIONA ENERGIA GLOBAL ITALIA S.r.l. di Belpasso su una nuova Stazione Elettrica (SE) 380/150kV della RTN da collegare in entra-esce alla linea a 380 kV della RTN Chiamante Guffi - Paternò.

TITOLO:	Edifici Comandi, Servizi ausiliari e magazzino	FORMATO:	A0
		SCALA:	1 / 100
		DOCUMENTO N°:	SE21339C1_0006
			FOGLIO 03