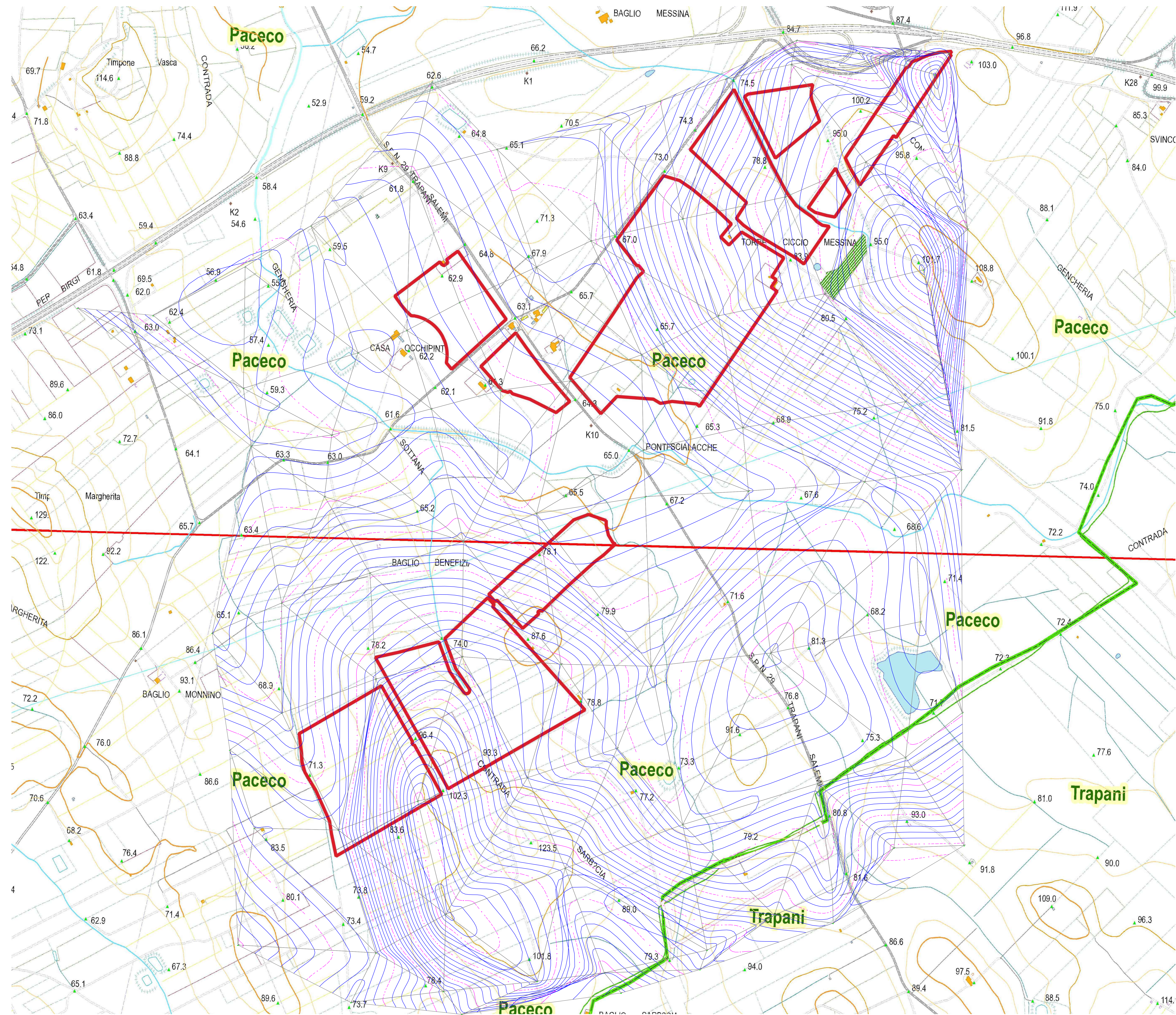


RILIEVO PLANO-ALTIMETRICO SU BASE CATASTALE - SCALA 1:4000



LEGENDA	
	CURVE DI LIVELLO A 1 MT
	CURVE DI LIVELLO A 5 MT
	LOTTI IMPIANTO

**COMUNI DI PACECO E TRAPANI**  
Provincia di Trapani

ISTANZA di Valutazione di Impatto Ambientale Nazionale,  
ai sensi del D.L. 92/2021 e del D.lgs 152/2006 e s.m.i.

Committenza

**TRAPANI PV s.r.l.**

Realizzazione di Impianto Fotovoltaico a terra, Connesso alla RTN  
di Trapani pari a 61,488 MWp

Progettazione



Codice documento

Titolo documento

DEF.TAV12

RILIEVO PLANO-ALTIMETRICO SU BASE CTR

Revisione Elaborato

N. REV.	DATA REV.	DESCRIZIONE REVISIONE	REDAZIONE	APPROVAZIONE
0	Aprile 2023	Prima emissione	Ing. Andrea Farenti	Ing. Piero Farenti
1	Maggio 2024	Modifica Layout	Ing. Andrea Farenti	Ing. Piero Farenti