



# LEGENDA

- ▣ Area impianto
- ▣ Buffer\_500m

## Carta delle componenti del paesaggio

parchi\_archeo



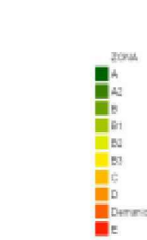
aree di interesse archeologico



aree archeologiche

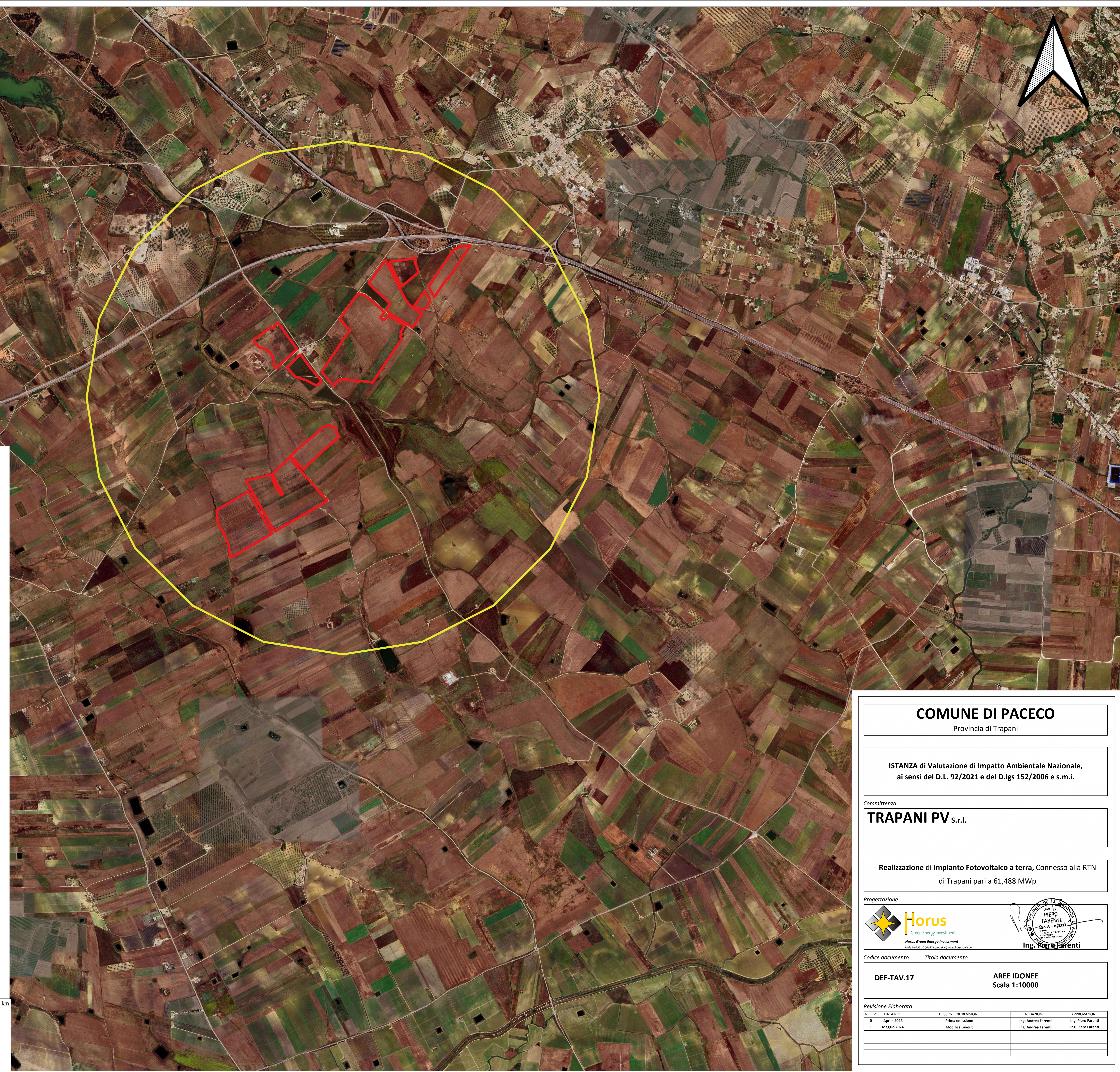
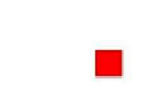


parchi\_archeologici



## Beni paesaggistici

Vincoli Archeologici art.10 D.lgs. 42/04



### COMUNE DI PACECO

Provincia di Trapani

ISTANZA di Valutazione di Impatto Ambientale Nazionale,  
ai sensi del D.L. 92/2021 e del D.lgs 152/2006 e s.m.i.

Comitente

**TRAPANI PV S.r.l.**

Realizzazione di Impianto Fotovoltaico a terra, Connesso alla RTN  
di Trapani pari a 61,488 MWp

Progettazione



Codice documento

Titolo documento

DEF-TAV.17

AREE IDONEE  
Scala 1:10000

Revisione Elaborato

N. REV.	DATA REV.	DESCRIZIONE REVISIONE	REDAZIONE	APPROVAZIONE
0	Aprile 2023	Prima emissione	Ing. Andrea Farenti	Ing. Piero Farenti
1	Maggio 2024	Modifica Layout	Ing. Andrea Farenti	Ing. Piero Farenti