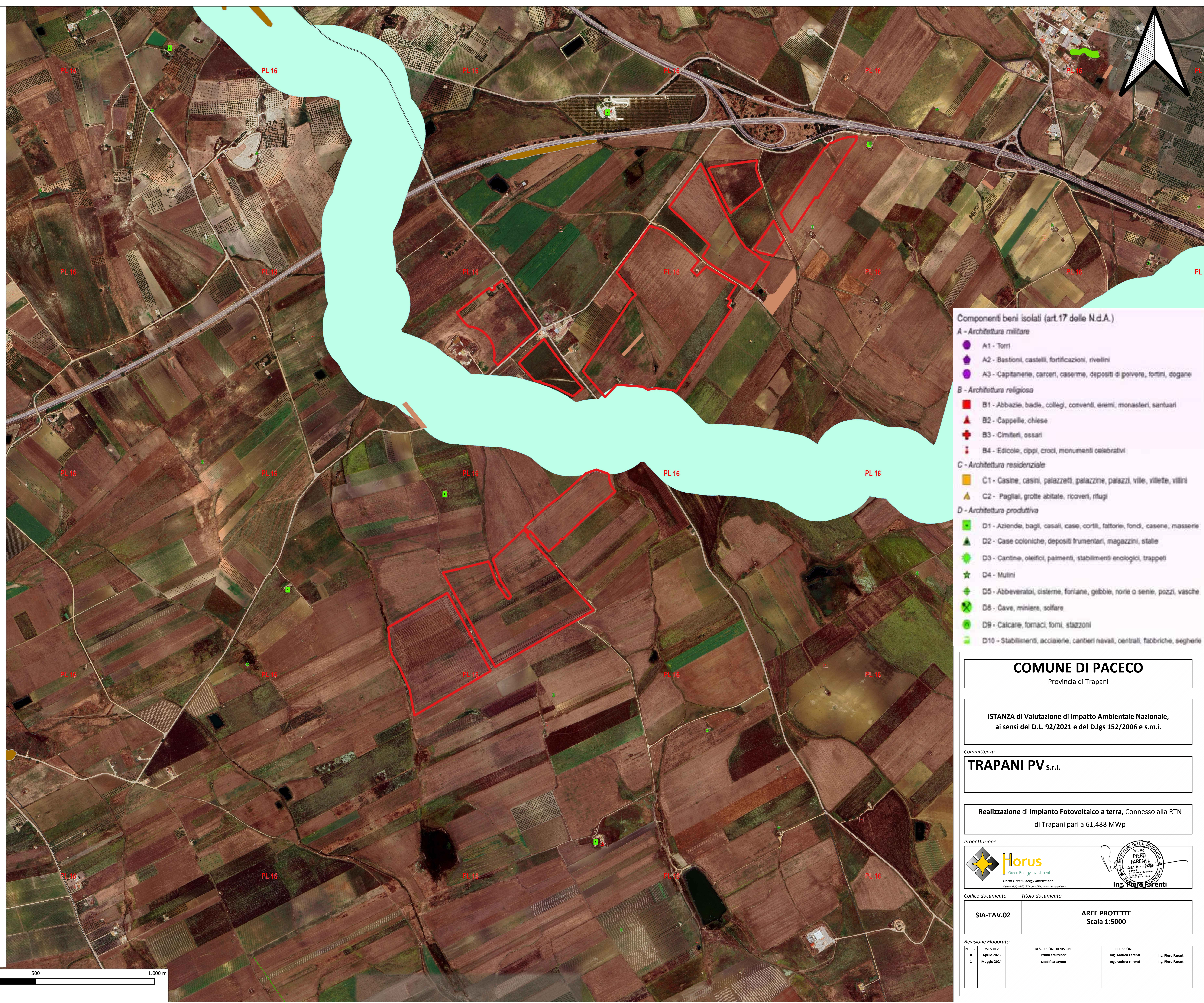


LEGENDA

- Area impianto
- Carta delle componenti del paesaggio**
- parchi_archeo**
- aree di interesse archeologico
- aree archeologiche
- parchi_archeologici**
- viabilità_storica
- viabilità storica principale
- ferrovia storica
- strade trazzere
- vegetazione forestale**
- siti di particolare rilievo biogeografico
- Siti di interesse biogeografico
- singolarità geomorfologiche**
- pozzi, pozzi terminali
- emergenza geosubstrutturale
- sorgente, sorgente terminale
- sciare**
- rilievi isolati
- rilievi isolati
- punti panoramici**
- Punte panoramici
- pianure**
- pianure fluviali
- altipiano
- paesaggio delle serre**
- paesaggio agrario
- Paesaggi locali**
- grotte
- dune
- crinali
- centri e nuclei storici**
- Centri storici di origine antica
- Centri storici di origine medievale
- Centri storici di nuova fondazione
- Nuclei storici
- Nuclei storici a funzionalità specifica
- Centri storici abbandonati
- beni isolati**
- acque superficiali
- sorgenti e paludi
- lagune
- Beni paesaggistici**
- zone umide - art.142, lett. i, D.lgs.42/04
- Vincoli Archeologici art.10 D.lgs. 42/04
- paesaggi locali
- aree tutelate - art.136, D.lgs.42/04
- aree tutelate - art.134, lett. c, D.lgs. 42/04
- aree riserve regionali - art.142, lett. f, D.lgs.42/04
- aree laghi 300m.- art.142, lett. b, D.lgs. 42/04
- aree di interesse archeologico - art.142, lett. m, D.lgs.42/04
- aree fiumi 150m.- art.142, lett. c, D.lgs.42/04
- aree costa 300m.- art.142, lett.a, D.lgs. 42/04
- aree boscate - art.142, lett. g, D.lgs.42/04



- Componenti beni isolati (art.17 delle N.d.A.)**
- A - Architettura militare**
 - A1 - Torri
 - A2 - Bastioni, castelli, fortificazioni, rivelini
 - A3 - Capitanerie, carceri, caserme, depositi di polvere, fortini, dogane
 - B - Architettura religiosa**
 - B1 - Abbazie, badie, collegi, conventi, eremi, monasteri, santuari
 - B2 - Cappelle, chiese
 - B3 - Cimiteri, ossari
 - B4 - Edicole, cippi, croci, monumenti celebrativi
 - C - Architettura residenziale**
 - C1 - Casine, casini, palazzetti, palazzine, palazzi, ville, villette, vilini
 - C2 - Paggiai, grotte abitate, ricoveri, rifugi
 - D - Architettura produttiva**
 - D1 - Aziende, bagli, casali, case, cortili, fattorie, fondi, casene, masserie
 - D2 - Case coloniche, depositi frumentari, magazzini, stalle
 - D3 - Cantine, oleifici, palmeri, stabilimenti enologici, trappeti
 - D4 - Mulini
 - D5 - Abbeveratoi, cisterne, fontane, gebbie, norie o senie, pozzi, vasche
 - D6 - Cave, miniere, solfate
 - D9 - Calcare, fornaci, forni, stazzoni
 - D10 - Stabilimenti, acciaierie, cantieri navali, centrali, fabbriche, segherie

COMUNE DI PACECO
Provincia di Trapani

ISTANZA di Valutazione di Impatto Ambientale Nazionale,
ai sensi del D.L. 92/2021 e del D.lgs 152/2006 e s.m.i.

Committenza
TRAPANI PV S.r.l.

Realizzazione di **Impianto Fotovoltaico a terra**, Connesso alla RTN
di Trapani pari a 61,488 MWp

Progettazione

Horus Green Energy Investment
Via Paride, 20 91017 Paceco (TP) www.horus-gei.com

Codice documento	Titolo documento
SIA-TAV.02	AREE PROTETTE Scala 1:5000

Revisione Elaborato

N. REV.	DATA REV.	DESCRIZIONE REVISIONE	REDAZIONE
0	Aprile 2023	Prima emissione	Ing. Andrea Farenti
1	Maggio 2024	Modifica Layout	Ing. Andrea Farenti