

PROGETTO IMPIANTO AGRIVOLTAICO DA REALIZZARE NEL COMUNE DI BOVINO (FG) IN LOCALITA' "LAMIA", E NEL COMUNE DI CASTELLUCCIO DEI SAURI IN LOCALITA' "POSTA CONTESSA", E DELLE RELATIVE OPERE DI CONNESSIONE DA REALIZZARE NEI COMUNI DI BOVINO, CASTELLUCCIO DEI SAURI, DELICETO E ASCOLI SATRIANO (FG), AVENTE UNA POTENZA PARI A 63.784,00 kWp, DENOMINATO "DELICETO HV"

PROGETTO DEFINITIVO

INQUADRAMENTO VINCOLISTICO SU CTR_2



LIV. PROG.	REF. COD. PRATICA TERNA	CODICE ISTANZA AU	TAVOLA	DATA	SCALA
PD	202001480	JUTWD01	E 11.2	15.02.2024	1:10.000

REVISIONI					
REV.	DATA	DESCRIZIONE	ESEGUITO	VERIFICATO	APPROVATO

RICHIEDENTE E PRODUTTORE

HIVE ENERGY (Logo) **SUNLEONARD ENERGY** (Logo)

HF SOLAR S.r.l.

ENTE

PROGETTAZIONE

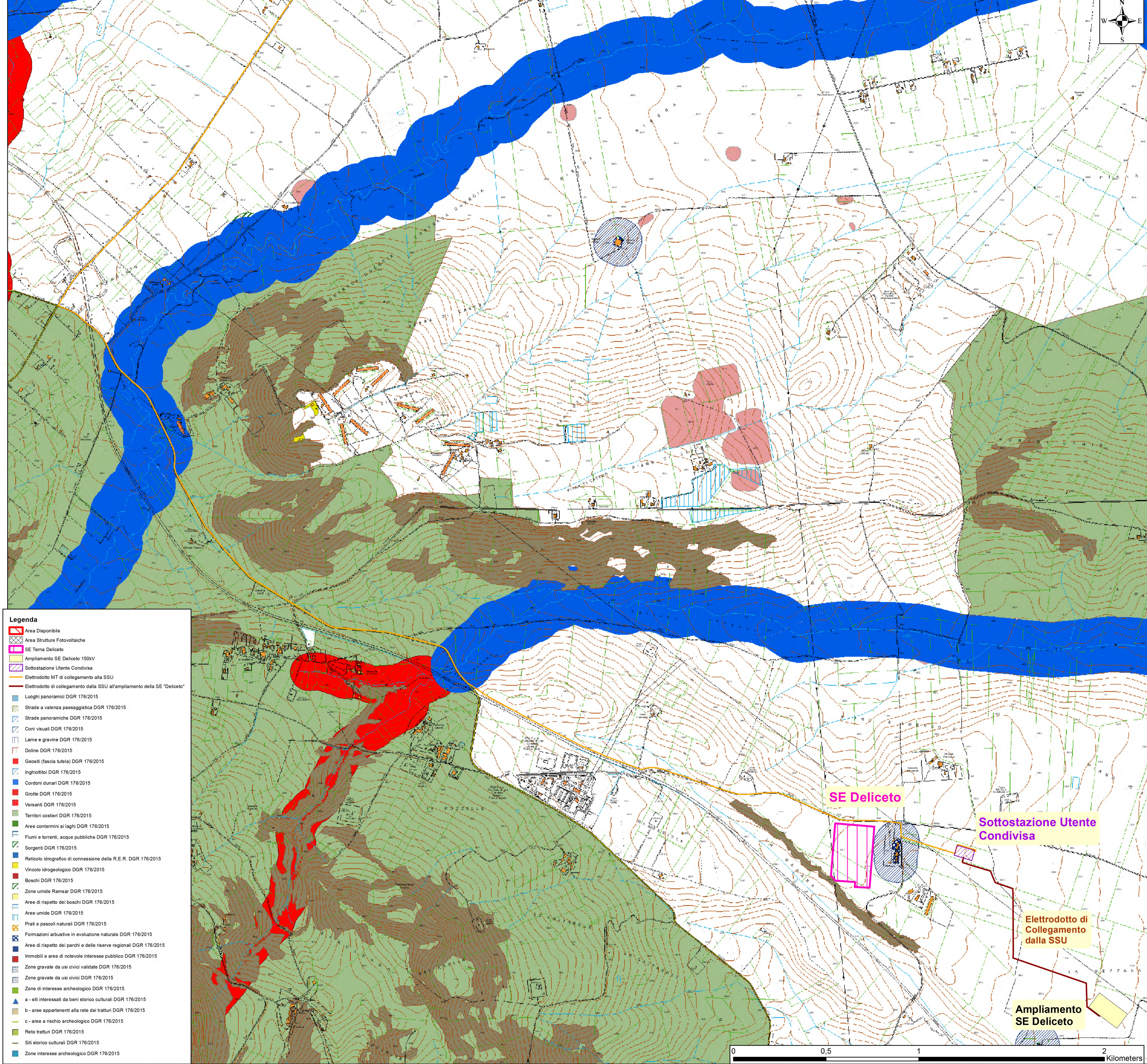
HORIZONFIRM

Ing. D. Siracusa Arch. A. Calandrino
 Ing. A. Costantino Arch. S. Martorana
 Ing. C. Chiaruzzi Arch. F. G. Mazzola
 Ing. G. Schillaci Arch. G. Vella
 Ing. G. Butta Dott. Agr. B. Miculuzzo
 Ing. M.C. Muccia Dott. Biol. M. Casisa

HORIZONFIRM S.r.l. - Viale Francesco Scudato n°2/D - 90144 Palermo (PA)

PROFESSIONISTA INCARICATO

(Logo of the professional association)



CARTA DEI VINCOLI SU CTR - SCALA 1:10.000/2_2