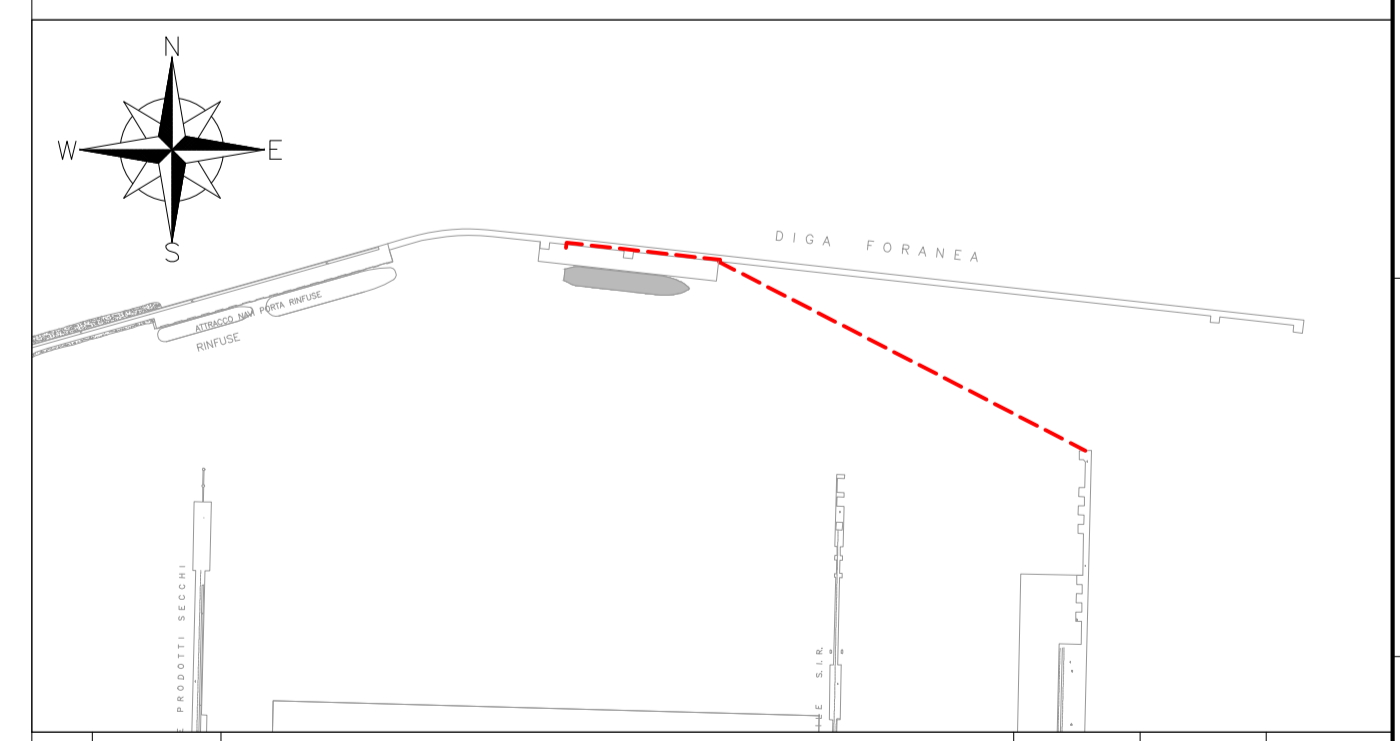
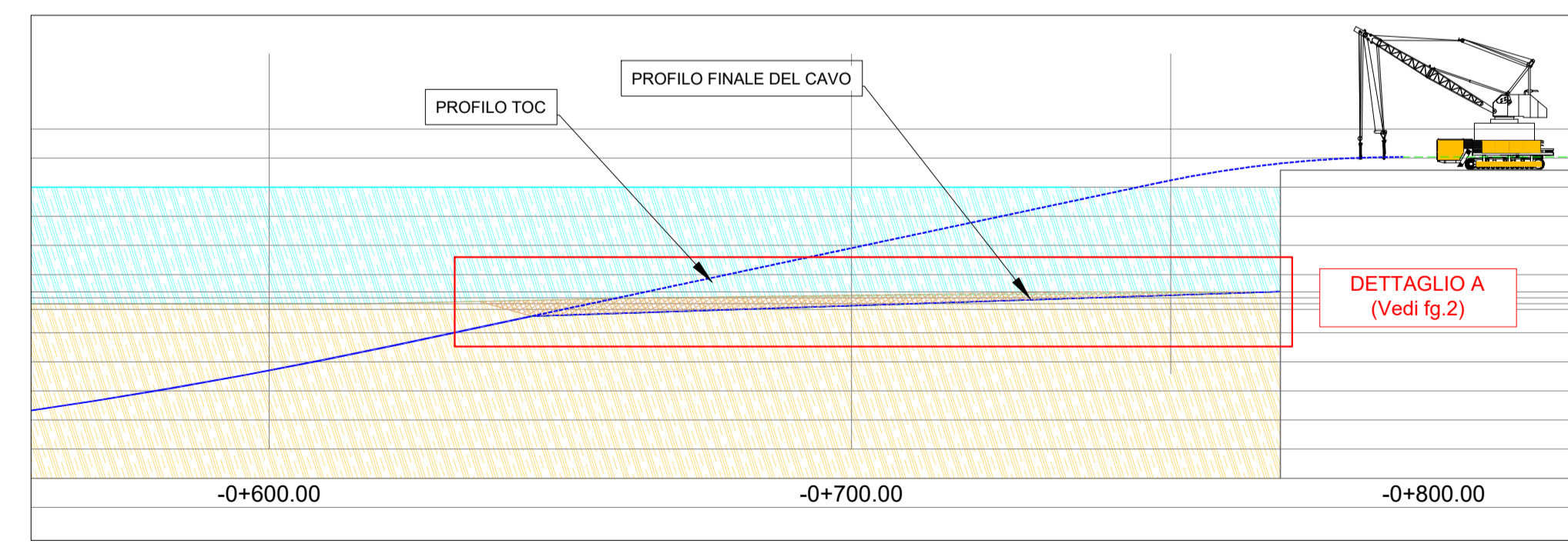
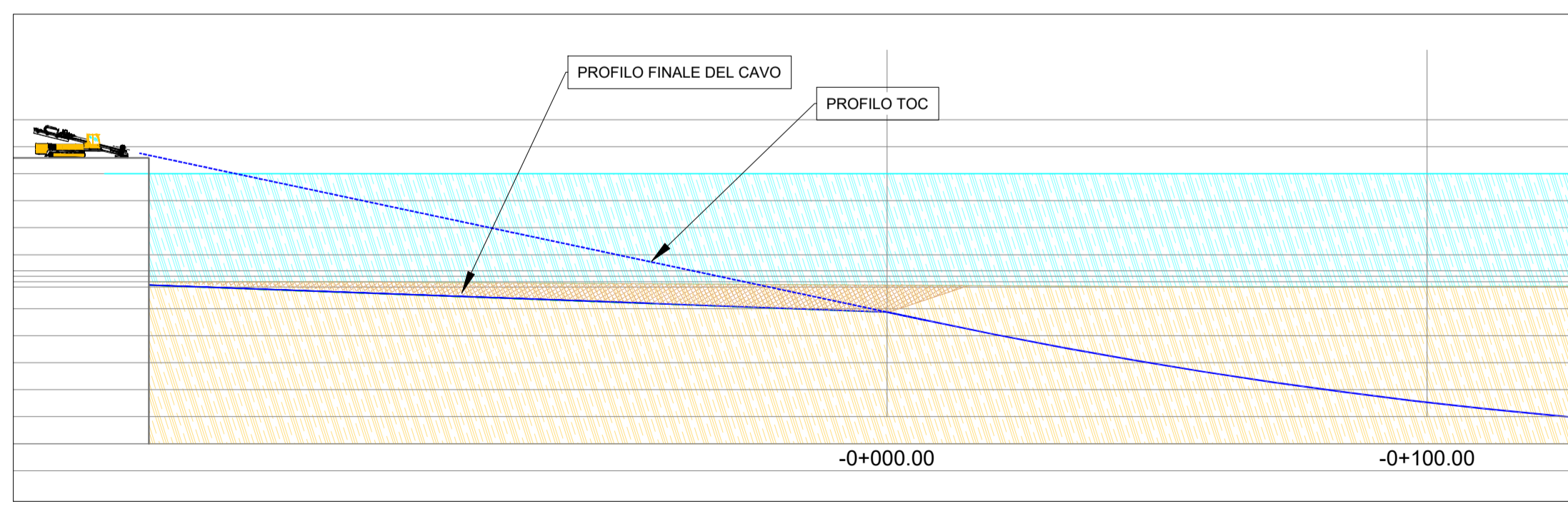
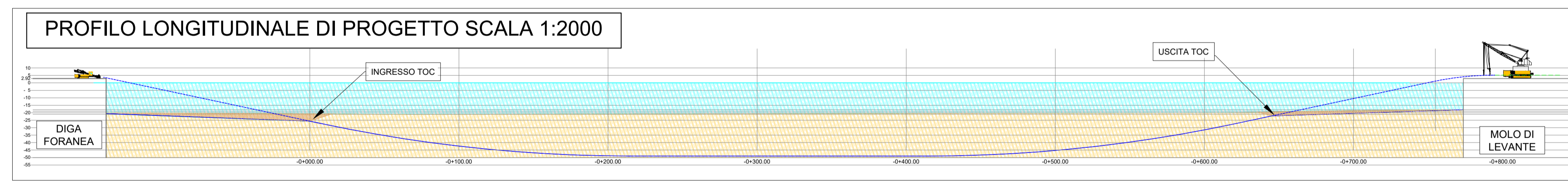
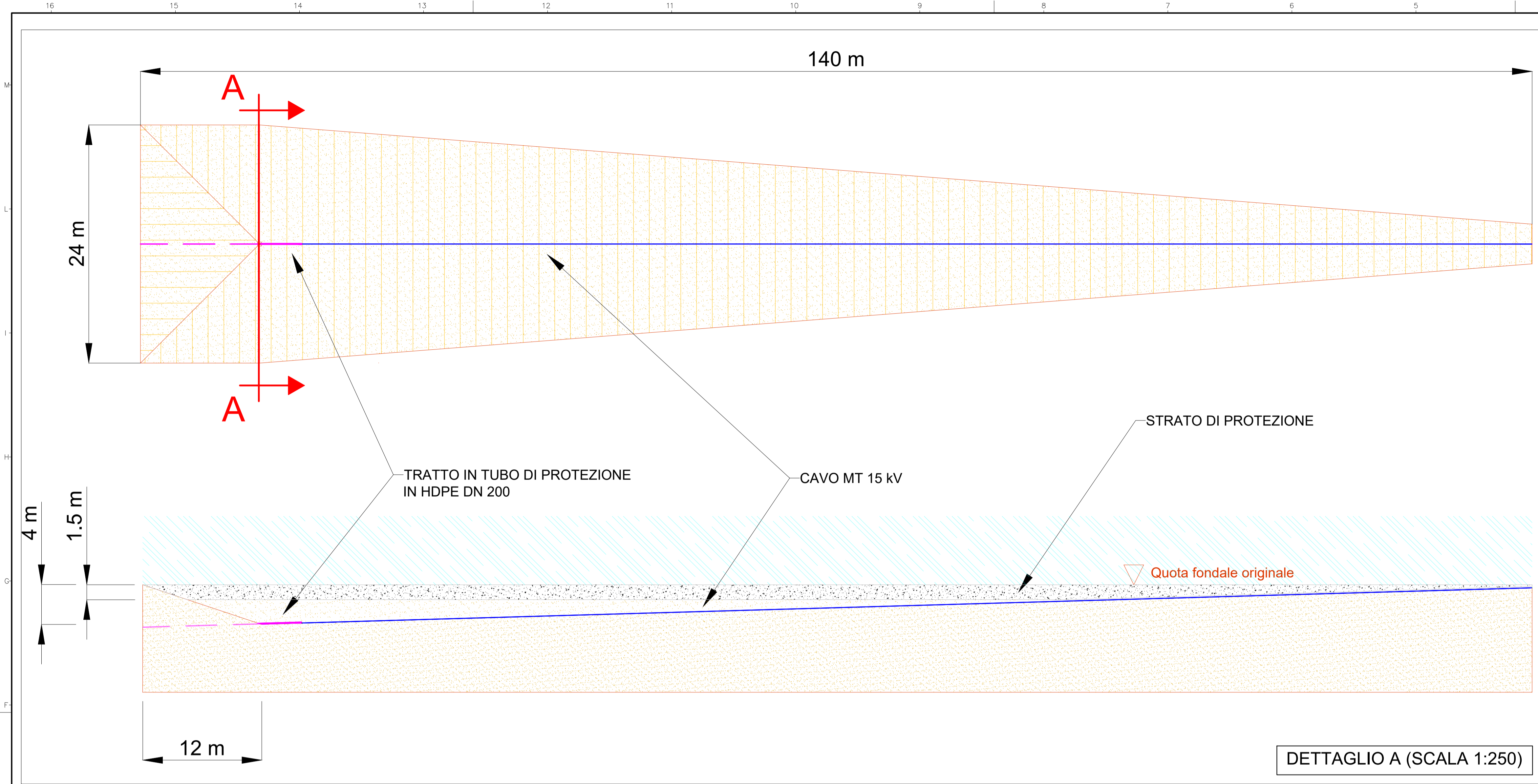


DOCUMENTI DI RIFERIMENTO		N.
Relazione Tecnica di fattibilità cavo MT		001-EA-E-40001
Dimensionamento preliminare del cavo MT		001-EA-D-40000

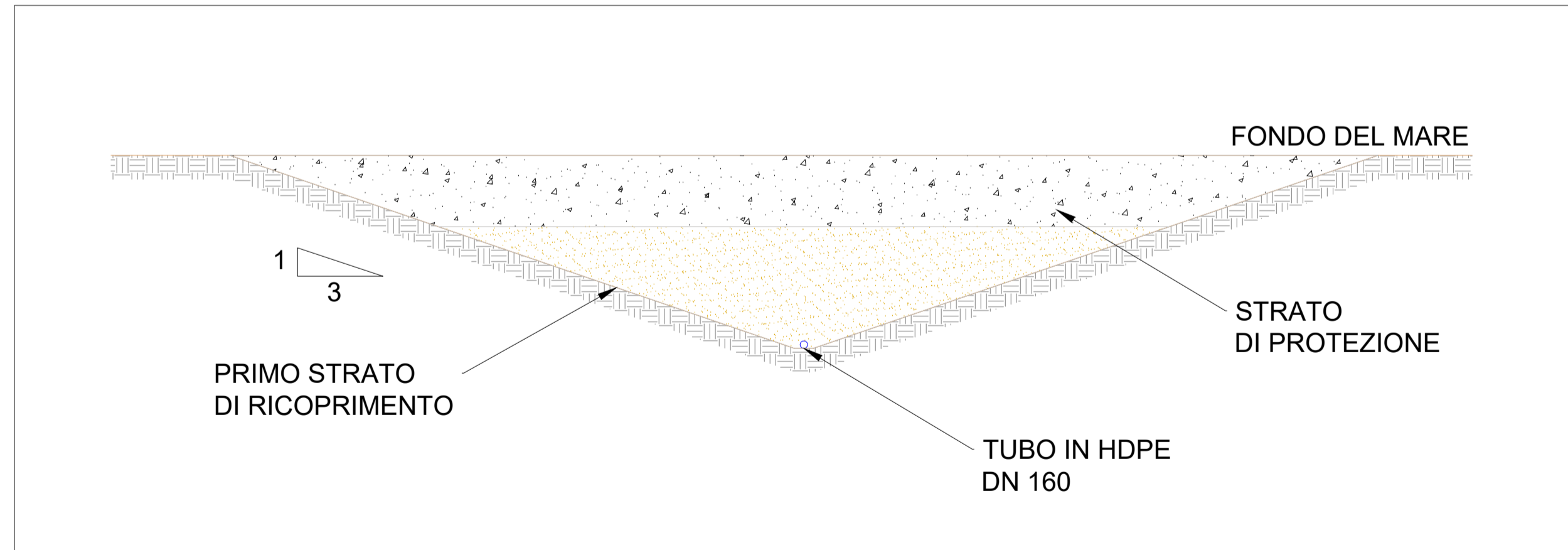
- NOTE GENERALI:**
1. Quote e misure sono in metri se non diversamente specificato.
  2. I tratti esposti sul fondo marino del cavo saranno ricoperti da appositi sistemi di protezione (sacchetti di sabbia, etc...);
  3. Il layout prevede il posizionamento del RIG per la trivellazione su un oggetto temporaneo in carpenteria metallica dalla nuova banchina. Questa soluzione dovrà essere confermata nelle fasi successive del progetto.
  4. I REEL per l'infilaggio del tubo in HDPE e del cavo saranno zancati sul Molo di Levante.
  5. Il layout prevede per la nuova banchina in progetto e per il Molo di Levante, il passaggio del cavo all'interno di un cunicolo in calcestruzzo. Questa soluzione dovrà essere confermata nelle fasi successive del progetto.



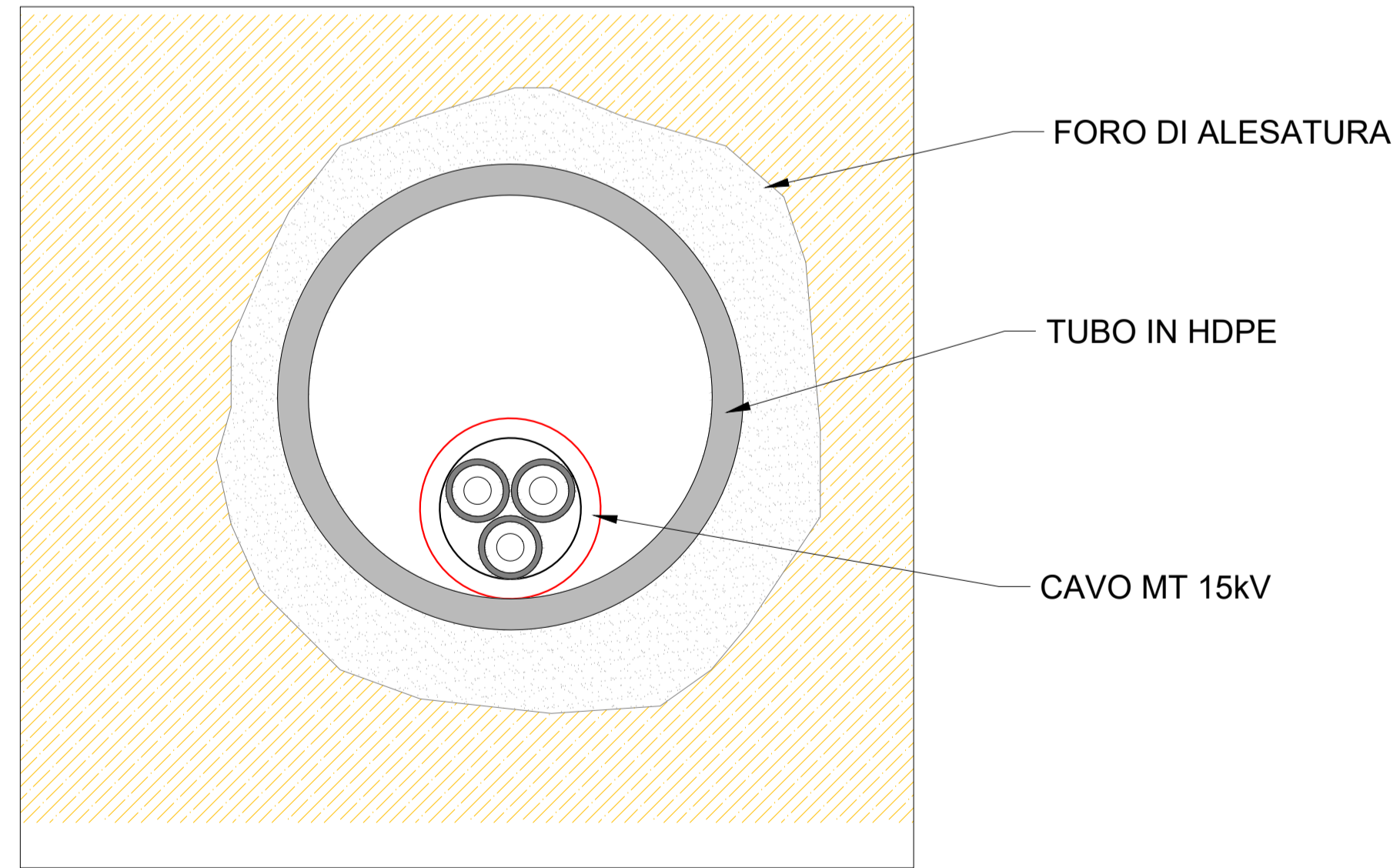
00	Agosto 2024	EMMISSIONE PER ENTI	L. Togni Tecnicostrut	L. Nordi	F. Russo S. Scardito
Rev.	DATA	DESCRIZIONE	ELABORATO	VERIFICATO	APPROVATO
		PROGETTISTA	COMMESSA	UNITA' N.	
		snam	NO/R21300/L01	0 0 1	
RIF. TEN: 217871C-060-DW-1629-002			DIS. N.		
PLANIMETRIA E SEZIONE CAVO			001-EA-D-40002		
REVISIONE			00		
PROGETTO/IMPIANTO			FG. 1 DI 4		
TERMINALE DI PORTO TORRES ED OPERE CONNESSE			SCALA VARIE		



SEZIONE A (SCALA 1:250)

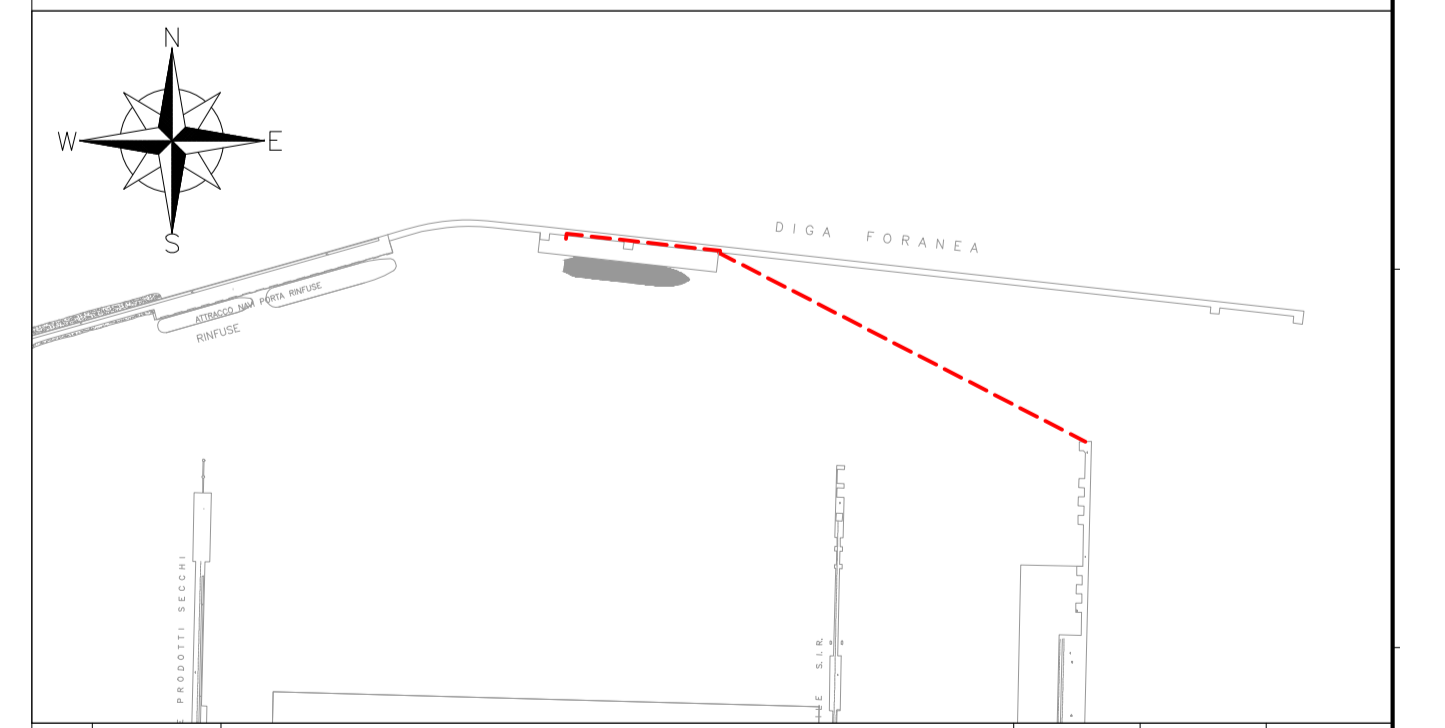


SEZIONE TIPOLOGICA

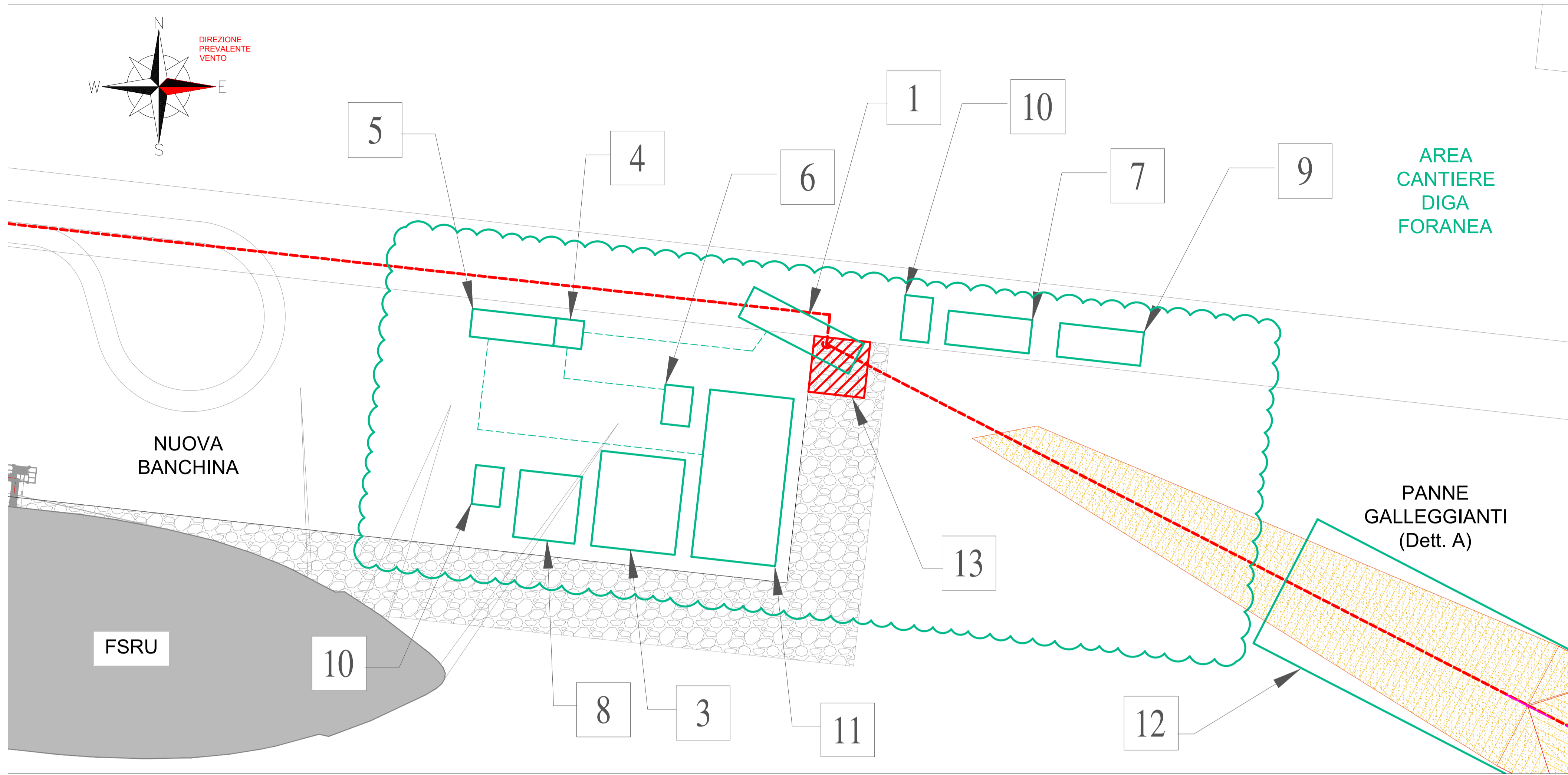


NOTE GENERALI:

1. Quote e misure sono in metri se non diversamente specificato.
2. I tratti esposti sul fondo marino del cavo saranno ricoperti da appositi sistemi di protezione (sacchetti di sabbia, etc...);
3. Il layout prevede il posizionamento del RIG per la trivellazione su un oggetto temporaneo in carpenteria metallica dalla nuova banchina. Questa soluzione dovrà essere confermata nelle fasi successive del progetto.
4. I REEL per l'infilaggio del tubo in HDPE e del cavo saranno zancati sul Molo di Levante.
5. Il layout prevede per la nuova banchina in progetto e per il Molo di Levante, il passaggio del cavo all'interno di un cunicolo in calcestruzzo. Questa soluzione dovrà essere confermata nelle fasi successive del progetto.



OO	Agosto 2024	EMISSIONE PER ENTI	L. Togni	L. Nordi	F. Russo
Rev.	DATA	DESCRIZIONE	ELABORATO	VERIFICATO	APPROVATO
snam		PROGETTISTA	COMMESSA		UNITA' N.
TEN		NQ/R21300/L01		0 0 1	
RIF.TEN: 217871C-060-DW-1629-002		DIS. N.		001-EA-D-40002	
PROGETTO/IMPIANTO		REVISIONE		OO	
TERMINALE DI PORTO TORRES ED OPERE CONNESSE		FG. 2		DI 4	
SCALA		VARIE			



DOCUMENTI DI RIFERIMENTO	N.
Relazione Tecnica di fattibilità cavo MT	001-EA-E-40001
Dimensionamento preliminare del cavo MT	001-EA-D-40000

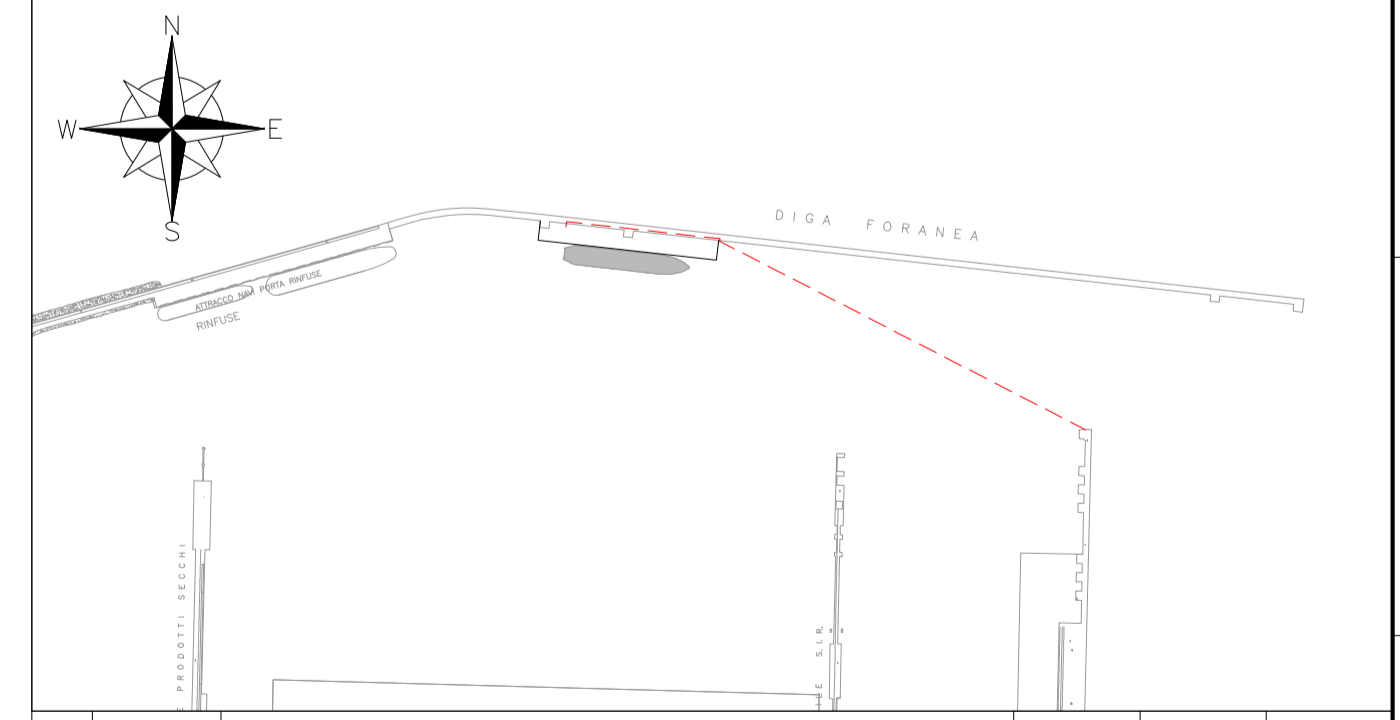
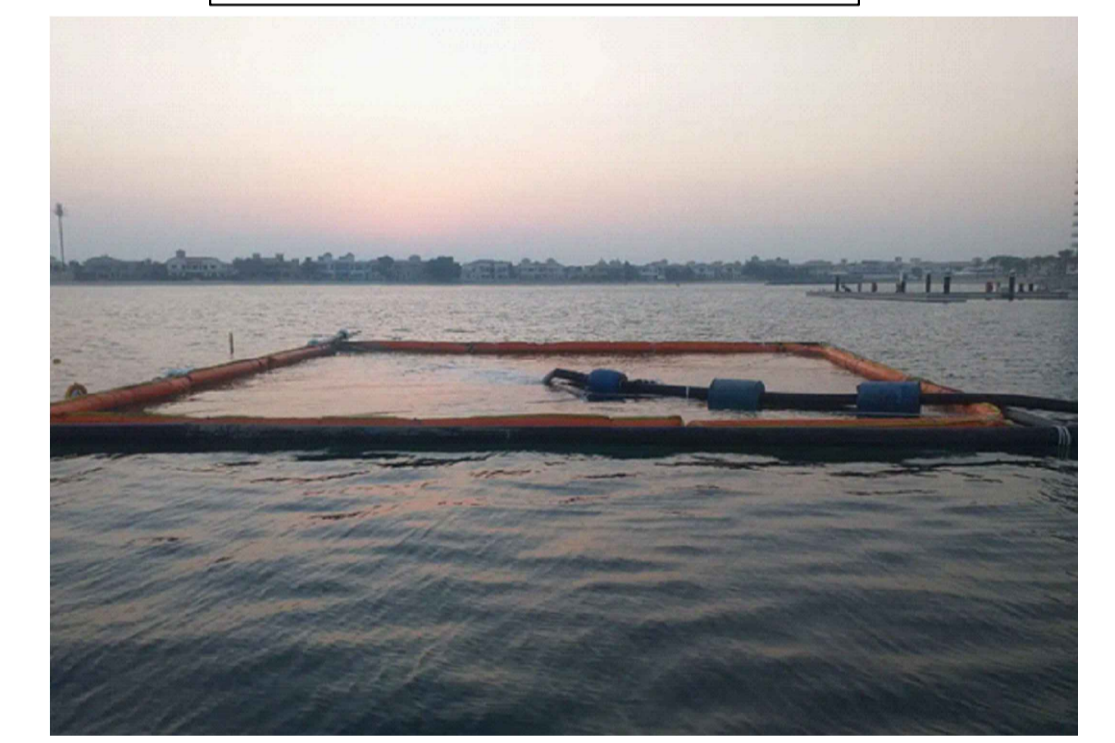
**NOTE GENERALI:**

1. Quote e misure sono in metri se non diversamente specificato.
2. I tratti esposti sul fondo marino del cavo saranno ricoperti da appositi sistemi di protezione (sacchetti di sabbia, etc...);
3. Il layout prevede il posizionamento del RIG per la trivellazione su un oggetto temporaneo in carpenteria metallica dalla nuova banchina. Questa soluzione dovrà essere confermata nelle fasi successive del progetto.
4. I REEL per l'infilaggio del tubo in HDPE e del cavo saranno zancati sul Molo di Levante.
5. Il layout prevede per la nuova banchina in progetto e per il Molo di Levante, il passaggio del cavo all'interno di un cunicolo in calcestruzzo. Questa soluzione dovrà essere confermata nelle fasi successive del progetto.

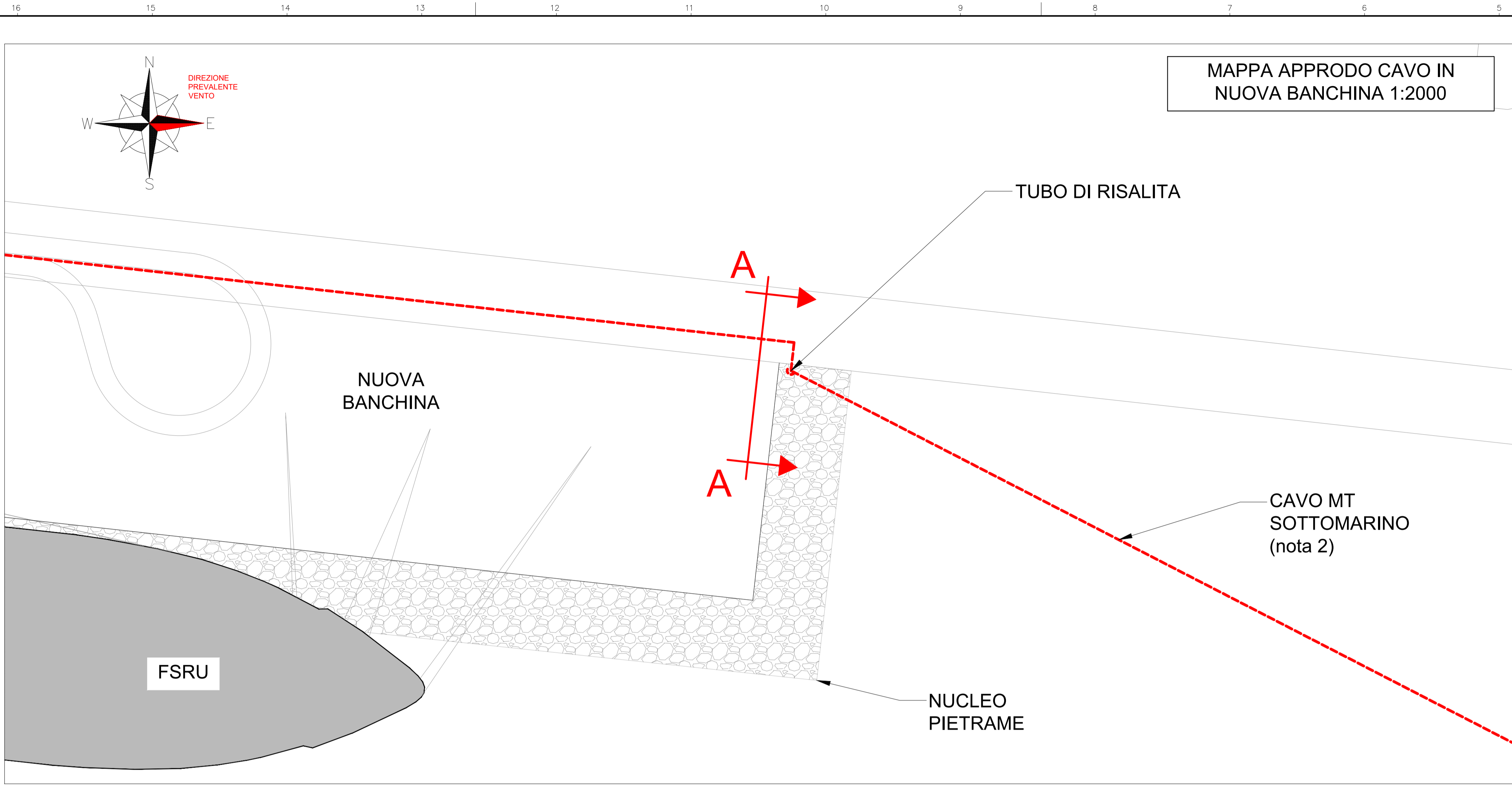
**ELENCO EDIFICI/APPARECCHIATURE:**

1. TRIVELLA (MACCHINA PERFORATRICE);
2. CABINA DI CONTROLLO;
3. ATTREZZATURA PER LA PERFORAZIONE;
4. VASCA MISCELAZIONE FANGHI;
5. VASCA DI SEPARAZIONE SOLIDI;
6. POMPA DEI FANGHI;
7. SERBATOIO DI BENTONITE;
8. GENERATORE ELTRICO;
9. MAGAZZINO;
- 10.UFFICI;
- 11.UFFICI;
- 12.CONTENITORE DEI FANGHI DA TRIVELLAZIONE;
- 13.BACINO SEDIMENTAZIONE FANGHI

DETTAGLIO - A:  
PANNELLI GALLEGGIANTI TORBIDITA'



00	Agosto 2024	EMISSIONE PER ENTI	L. Togni	L. Nordi	F. Russo
Rev.	DATA	DESCRIZIONE	ELABORATO	VERIFICATO	APPROVATO
		PROGETTISTA	COMMESSA	UNITA' N.	
		snam	NO/R21300/L01	0 0 1	
TITOLO			DIS. N.		
PLANIMETRIA E SEZIONE CAVO			001-EA-D-40002		
PROGETTO/IMPIANTO			REVISIONE		
TERMINALE DI PORTO TORRES ED OPERE CONNESSE			00		
			FG. 3 DI 4		
			SCALA. VARIE		

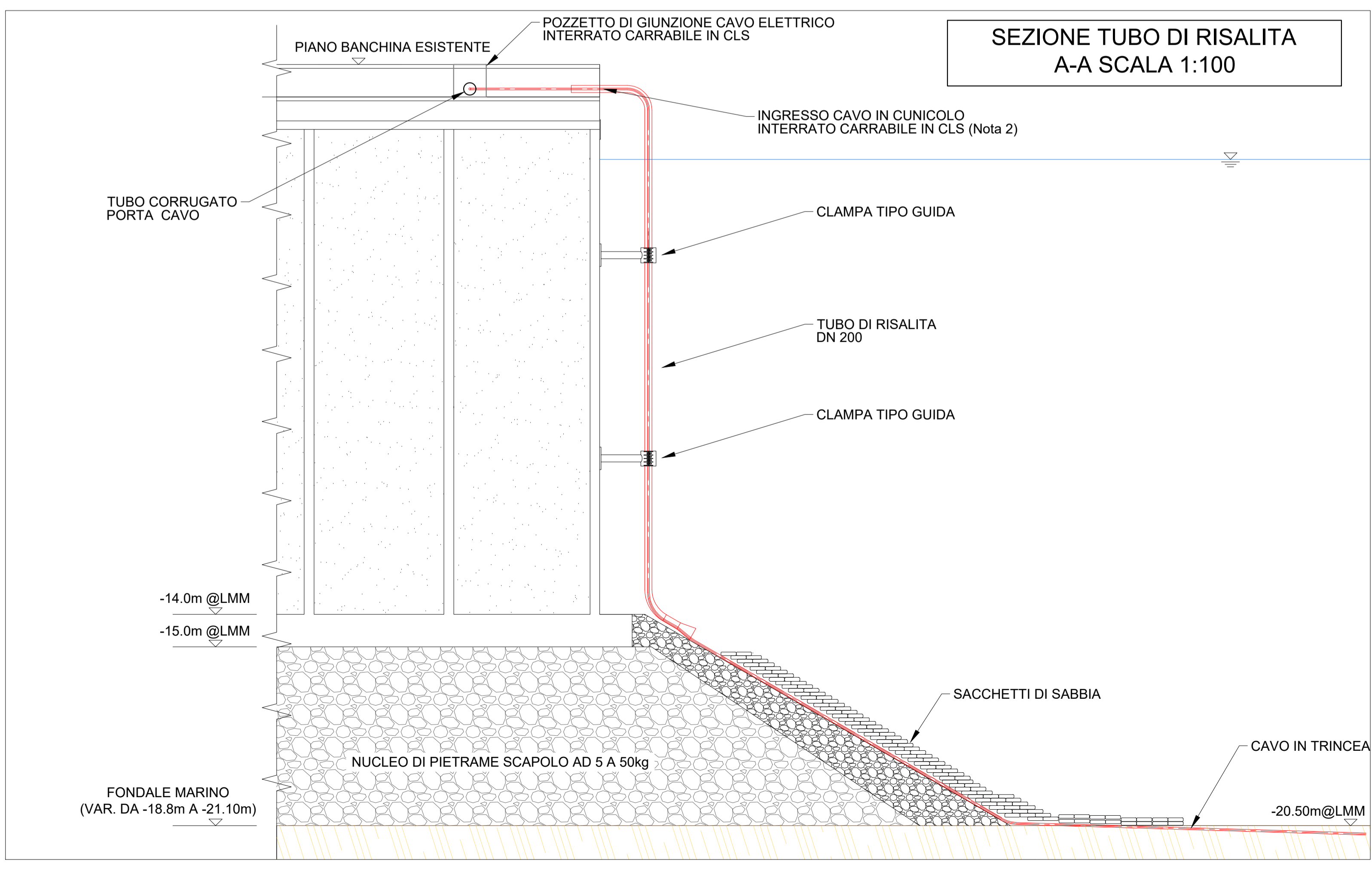


MAPPA APPRODO CAVO IN NUOVA BANCHINA 1:2000

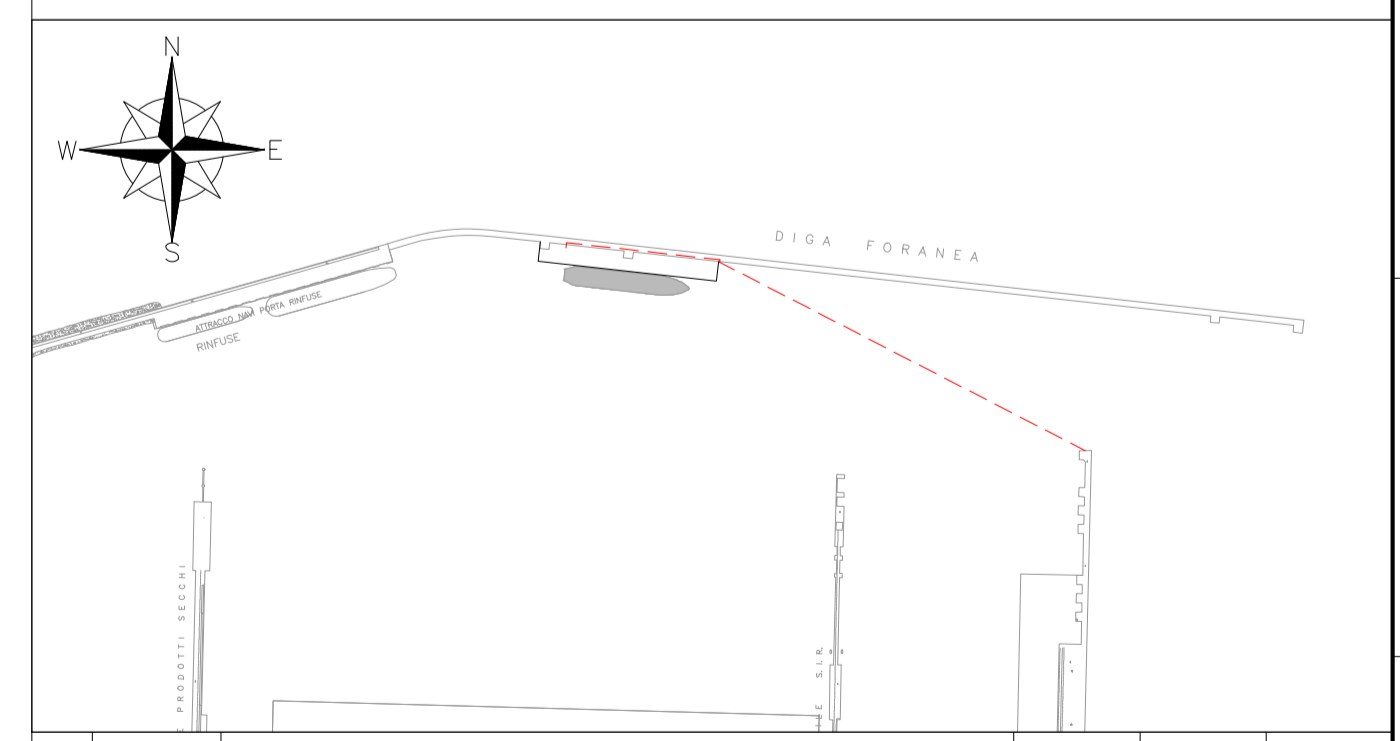
DOCUMENTI DI RIFERIMENTO	N.
Relazione Tecnica di fattibilità cavo MT	001-EA-E-40001
Dimensionamento preliminare del cavo MT	001-EA-D-40000

NOTE GENERALI:

1. Quote e misure sono in metri se non diversamente specificato.
2. I tratti esposti sul fondo marino del cavo saranno ricoperti da appositi sistemi di protezione (sacchetti di sabbia, etc...);
3. Il layout prevede il posizionamento del RIG per la trivellazione su un oggetto temporaneo in carpenteria metallica dalla nuova banchina. Questa soluzione dovrà essere confermata nelle fasi successive del progetto.
4. I REEL per l'infilaggio del tubo in HDPE e del cavo saranno zancati sul Molo di Levante.
5. Il layout prevede per la nuova banchina in progetto e per il Molo di Levante, il passaggio del cavo all'interno di un cunicolo in calcestruzzo. Questa soluzione dovrà essere confermata nelle fasi successive del progetto.



SEZIONE TUBO DI RISALITA A-A SCALA 1:100



OO	Agosto 2024	EMMISSIONE PER ENTI	L. Togni	L. Nordi	F. Russo
Rev.	DATA	DESCRIZIONE	ELABORATO	VERIFICATO	APPROVATO
		PROGETTISTA	COMMESSA	UNITA' N.	
		snam	NO/R21300/L01	0 0 1	
TITOLO			DIS. N.		
PLANIMETRIA E SEZIONE CAVO			001-EA-D-40002		
PROGETTO/IMPIANTO			REVISIONE		
TERMINALE DI PORTO TORRES ED OPERE CONNESSE			00		
			FG. 4 DI 4		
			SCALA. VARIE		