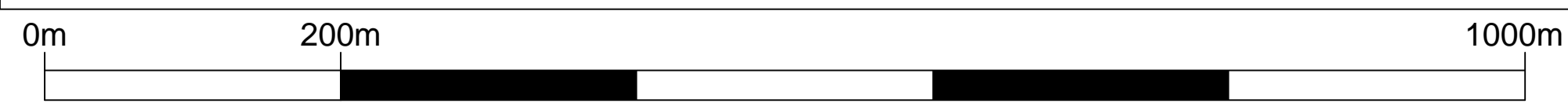
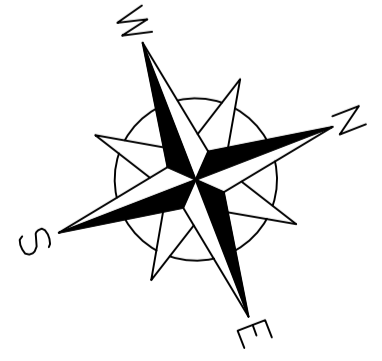


PLANIMETRIA GENERALE



RIFERIMENTI		
RIF.	NUMERO DOC.	TITOLO DOCUMENTI
1	001-GB-B-61008	AREE DI CANTIERE A TERRA - PERFORAZIONE MICROTUNNEL
2	001-GB-B-61009	AREE DI CANTIERE A TERRA - VARO CONDOTTA SOTTOMARINA
3	001-GB-B-61010	PLANIMETRIA E SEZIONE SCAVO DI TRANSIZIONE PER USCITA MT
4	001-GB-B-61011	CONDOTTA SOTTOMARINA - PROFILO LONGITUDINALE
5	001-ZB-B-85400	CONDOTTA SOTTOMARINA - PLANIMETRIA GENERALE
6	001-ZB-B-85401	CONDOTTA SOTTOMARINA - APPRODO SU NUOVA BANCHINA
7	001-ZB-B-85402	CONDOTTA SOTTOMARINA - PLANIMETRIA DELL'APPRODO COSTIERO E PROFILO MICROTUNNEL

NOTE

- QUOTE E MISURE IN METRI SE NON DIVERSAMENTE SPECIFICATO.
- PER DETTAGLIO AREA CANTIERE, SI VEDA RIF. 1 "001-GB-B-61008".
- PER DETTAGLIO AREA CANTIERE, SI VEDA RIF. 2 "001-GB-B-61009".
- PER DETTAGLIO AREA, SI VEDA RIF. 3 "001-GB-B-61010".

LEGENDA

- CONDOTTA DN 500 - SEZIONE OFFSHORE
- CONDOTTA DN 500 - SEZIONE OFFSHORE IN MT
- CONDOTTA DN 500 - SEZIONE ONSHORE INTERRATA
- AREE DI CANTIERE A TERRA
- AREA DI SCAVO A MARE
- AREA FUNZIONALE AL CANTIERE PER LO SCAVO E IL REINTERRO DELLA TRINCEA

ID	DESCRIZIONE	X	Y	DIREZIONE	LUNGHEZZA PARZIALE DEL TRATTO	LUNGHEZZA PROGRESSIVA	QUOTA FONDO TUBO	QUOTA TERRENO
		mE	mN	degN	m	m	m @LMM	m @LMM
P0	FLANGIA DI FONDO RISER	1446463.39	4522557.57	276.00°	23.02	0.00	-21.00	-21.00
V1	VERTICE CURVA TIE-N SPOOL	1446440.52	4522560.11		300.01	23.02	-20.33	-20.33
P1	USCITA MT A MARE	1446306.91	4522290.50		206.00°	1298.81	323.03	-25.44
P2	POZZO DI ENTRATA MT A TERRA	1445739.18	4521123.32			34.77	1621.85	-2.50
V2	VERTICE CURVA A TERRA	1445723.93	4521092.08				1666.62	1.17
P3	INTERFACCIA CON CONDOTTA A TERRA	1445724.17	4521082.01	179.00°	10.08	1666.69	2.41	4.14

NOTA: LA PRIMA SALDATURA DOPO IL GIUNTO ISOLANTE (1 446 471.06 mE, 4 522 556.72 mN) RAPPRESENTA IL LIMITE DI BATTERIA DEL TRATTO A MARE. LA LUNGHEZZA DEL TRATTO SULLA NUOVA BANCHINA FINO ALLA FLANGIA DI FONDO RISER E' DI 21 m (RIF. 6).

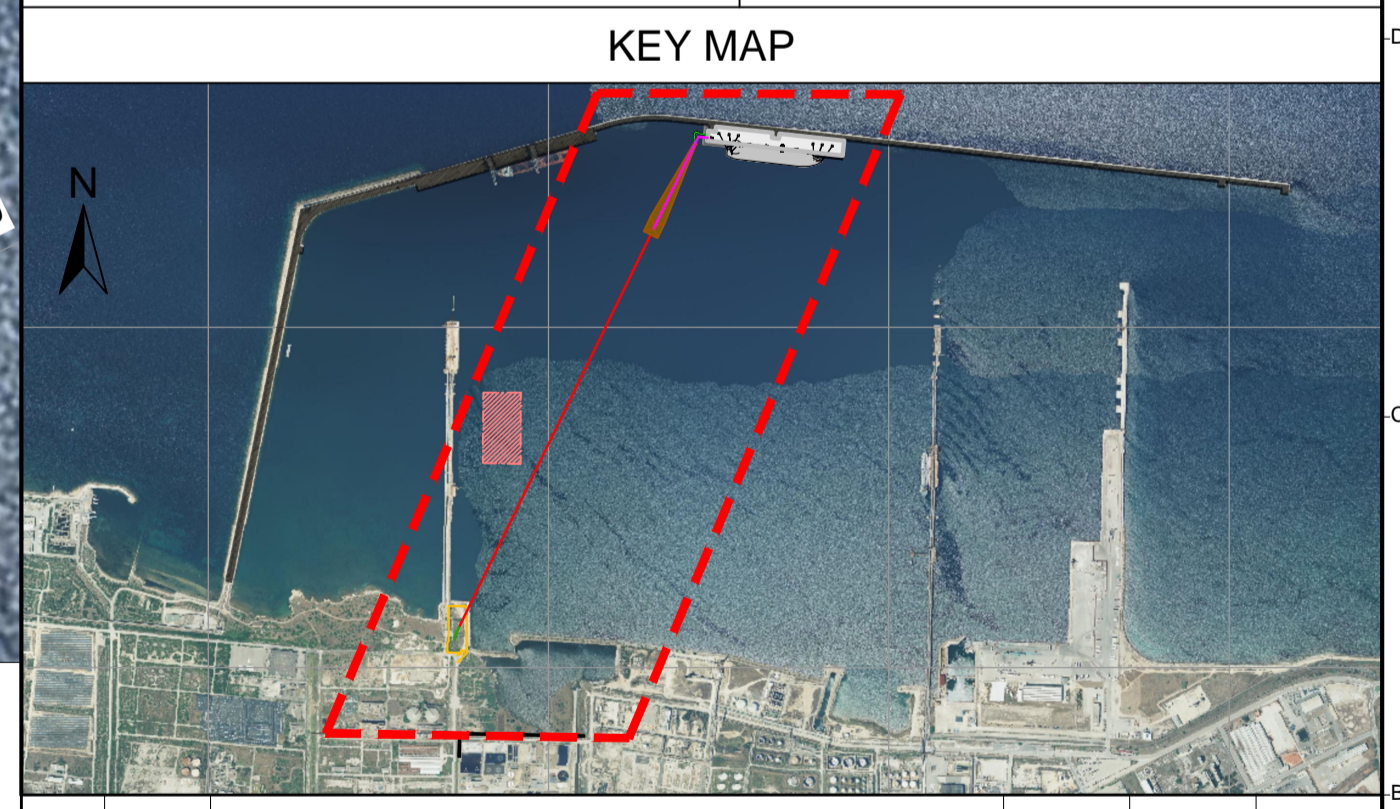
ABBREVIAZIONI

FSRU FLOATING STORAGE AND REGASIFICATION UNIT (UNITÀ GALLEGGIANTE DI STOCCAGGIO E RIGASSIFICAZIONE)

MT MICROTUNNEL

PARAMETRI GEODETICI

Ellissoide	: Hayford 1924 International	Proiezione	: GAUSS BOAGA F.O.
Semiassse Maggiore	: 6 378 388.0000	Trasversa Marcatore	: 0m
Schiacciamento	: 1/297	F.N.	: 1 500 000m
DATUM SHIFT (Da WGS84)		F.E.	: 9°00'00"E
X shift [m]	: +222.68	Meridiano Centrale	: 0° N
Y shift [m]	: +65.01	Latitudine Origine	: 0° N
Z shift [m]	: -13.41	Fattore di Scala	: 0.9996
X rot [arcsec]	: 0		
Y rot [arcsec]	: 0		
Z rot [arcsec]	: 0		
Sc. Factor [ppm]	: 0		



00	Agosto 2024	Emissione per Enti	G. Carlini	F. Fratoni	S. Zanelli
REV	DATA	DESCRIZIONE	ELABORATO	VERIFICATO	APPROVATO
Proprietario		Progettista		Disegno	001-GB-B-61007
TERMINALE DI PORTO TORRES			Revisione	00	
CONDOTTA SOTTOMARINA - PLANIMETRIA GENERALE AREE CANTIERI OPERATIVI			Comm.	-	
			Cod. tec.	-	
			Scala	1:4000	Foglio 1/1