

AREA DI CANTIERE PER PERFORAZIONE MICROTUNNEL
Scala 1:500

RIFERIMENTI		
RIF.	NUMERO DOC.	TITOLO DOCUMENTI
1	001-GB-B-61007	CONDOTTA SOTTOMARINA - PLANIMETRIA GENERALE AREE CANTIERI OPERATIVI
2	001-GB-B-61009	AREE DI CANTIERE A TERRA - VARO CONDOTTA SOTTOMARINA
3	001-GB-B-61010	PLANIMETRIA E SEZIONE SCAVO DI TRANSIZIONE PER USCITA MT
4	001-GB-B-61011	CONDOTTA SOTTOMARINA - PROFILO LONGITUDINALE
5	001-ZB-B-85400	CONDOTTA SOTTOMARINA - PLANIMETRIA GENERALE
6	001-ZB-B-85401	CONDOTTA SOTTOMARINA - APPRODO SU NUOVA BANCHINA
7	001-ZB-B-85402	CONDOTTA SOTTOMARINA - PLANIMETRIA DELL'APPRODO COSTIERO E PROFILO MICROTUNNEL

- NOTE**
1. QUOTE E MISURE IN METRI SE NON DIVERSAMENTE SPECIFICATO.
 2. LA DISPOSIZIONE DELLE APPARECCHIATURE ALL'INTERNO DELL'AREA CANTIERE È INDICATIVA.
 3. LA PROFONDITÀ DELLA SCOGLIERA È INDICATIVA E DOVRÀ ESSERE OGGETTO DI RILIEVO.
 4. LARGHEZZA INTERNA POZZO DI SPINTA 7 m
 5. AREA PER STOCCAGGIO TEMPORANEO SCOTICO E TERRENO SCAVATO, SMARINO MT, TUBI IN C.A.

LEGENDA

- AREA DI CANTIERE A TERRA - RECINZIONE
- - - TRACCIATO CONDOTTA DN5000 OFFSHORE - MICROTUNNEL
- LMM

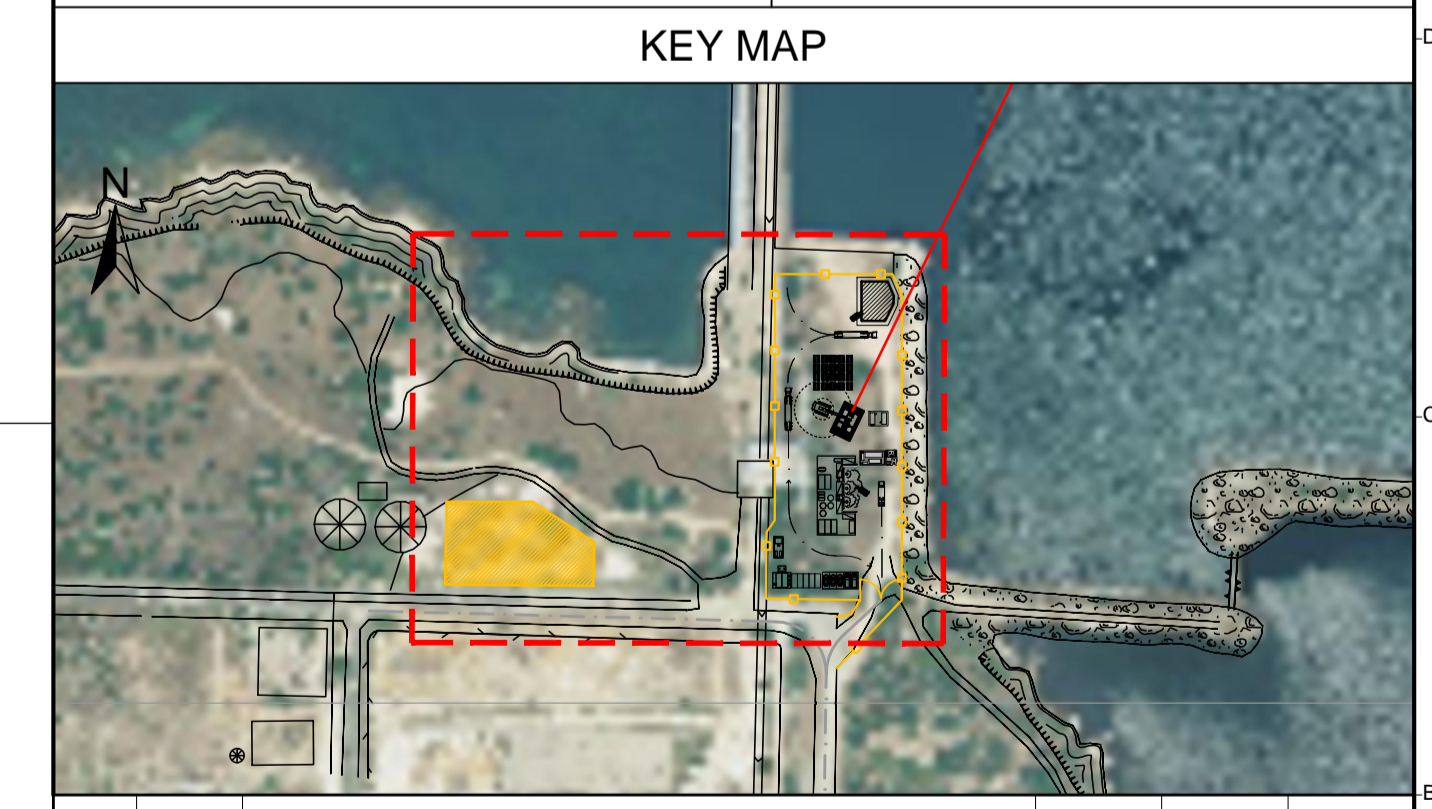
ATTREZZATURE E MEZZI NECESSARI AL CANTIERE	
ITEM	DESCRIZIONE
1	PARCHEGGI
2	CONTAINER UFFICI
3	ALTRI SERVIZI (BAGNI, DEPOSITO, ECC)
4	GENERATORI PER UFFICI
5	MEZZO GOMMATO PER TRASPORTO MATERIALI
6	IMPIANTO TRATTAMENTO FANGHI
7	POZZO DI SPINTA
8	CABINA DI CONTROLLO
9	GRU MOBILE CINGOLATA
10	AREA STOCCAGGIO TUBI IN CA DI 2000 mm / De 2500 mm
11	ESCAVATORE
12	AREA TEMPORANEA STOCCAGGIO SMARINO MT
13	CONTAINER STOCCAGGIO MATERIALI
14	CANCELLO INGRESSO AREA CANTIERE
15	GENERATORI - SERBATOI CARBURANTE

ABBREVIAZIONI

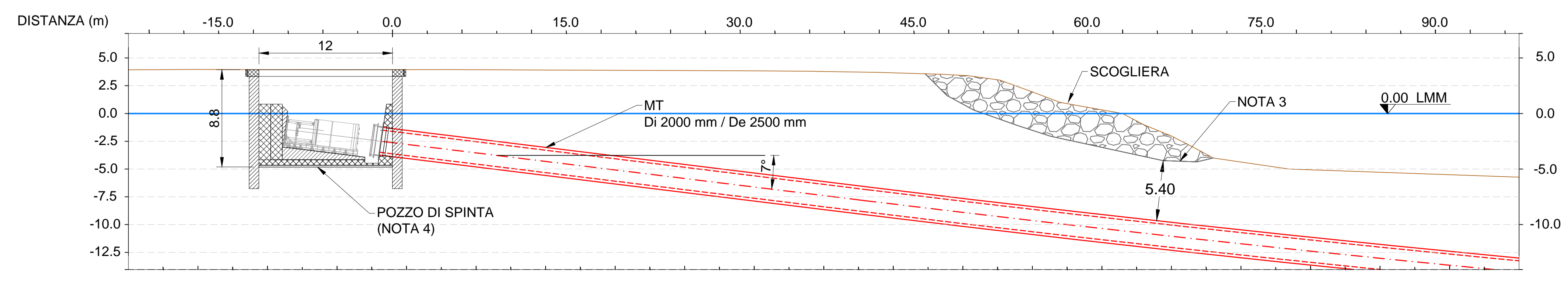
CA	CEMENTO ARMATO	DN	DIAMETRO NOMINALE
De	DIAMETRO ESTERNO	LMM	LIVELLO MEDIO MARE
Di	DIAMETRO INTERNO	MT	MICROTUNNEL

PARAMETRI GEODETICI

Ellissoide	: Hayford 1924 International	Proiezione	: GAUSS BOAGA F.O.
Semiassse Maggiore	: 6 378 388.0000	Trasversa Marcatore	
Schiacciamento	: 1/297	F.N.	: 0m
DATUM SHIFT (Da WGS84)		F.E.	: 1 500 000m
X shift [m]	: +222.68	Meridiano Centrale	: 9°00'00"E
Y shift [m]	: +65.01	Latitudine Origine	: 0° N
Z shift [m]	: -13.41	Fattore di Scala	: 0.9996
X rot [arcsec]	: 0		
Y rot [arcsec]	: 0		
Z rot [arcsec]	: 0		
Sc. Factor [ppm]	: 0		



00	Agosto 2024	Emissione per Enti	G. Carlini	F. Fratoni	S. Zanillo
REV	DATA	DESCRIZIONE	ELABORATO	VERIFICATO	APPROVATO
Proprietario		Progettista	Disegno		
snam		RIFA		001-GB-B-61008	
TERMINALE DI PORTO TORRES			Revisione 00		
AREE DI CANTIERE A TERRA - PERFORAZIONE MICROTUNNEL			Cod. tec. -		
			Scala - Foglio 1/1		



SEZIONE LONGITUDINALE - TRATTO INIZIALE MT
Scala 1:250