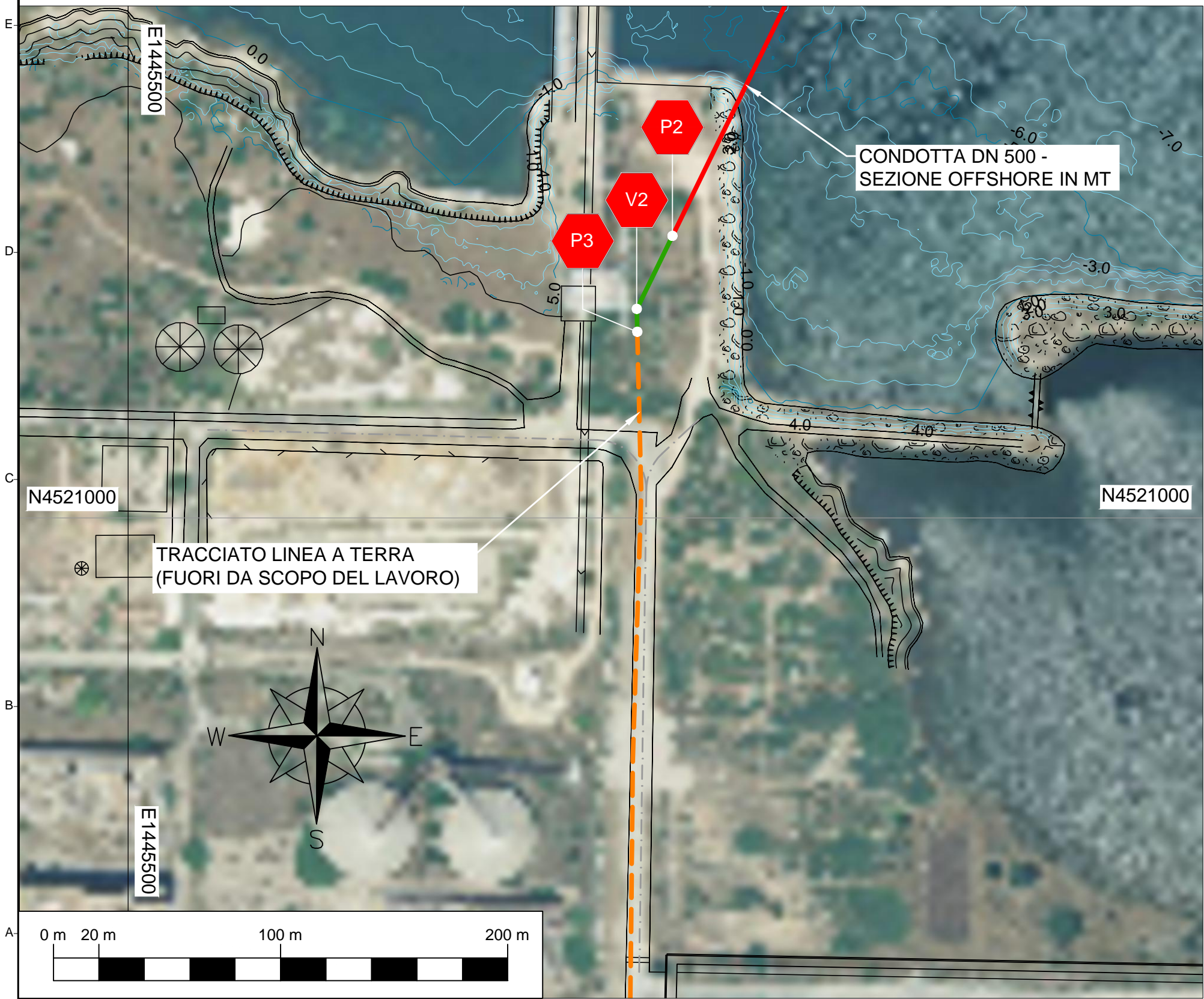
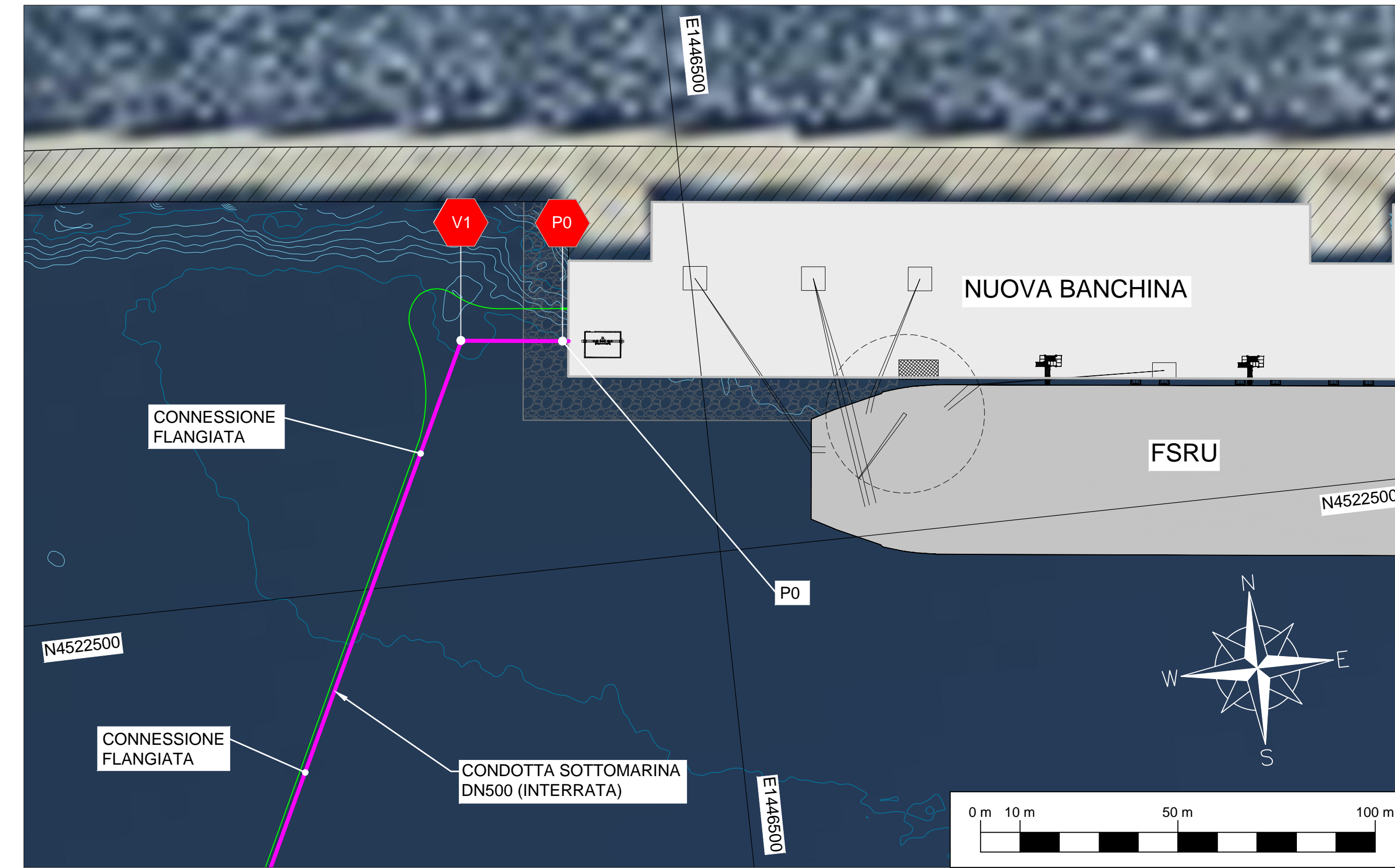


PLANIMETRIA GENERALE
Scala 1:4000



APPRODO A TERRA
Scala 1:2000



NUOVA BANCHINA
Scala 1:1000

RIFERIMENTI		
RIF.	NUMERO DOC.	TITOLO DOCUMENTI
1	001-GB-B-61007	CONDOTTA SOTTOMARINA - PLANIMETRIA GENERALE AREE CANTIERI OPERATIVI
2	001-GB-B-61008	AREE DI CANTIERE A TERRA - PERFORAZIONE MICROTUNNEL
3	001-GB-B-61009	AREE DI CANTIERE A TERRA - VARO CONDOTTA SOTTOMARINA
4	001-GB-B-61010	PLANIMETRIA E SEZIONE SCAVO DI TRANSIZIONE PER USCITA MT
5	001-GB-B-61011	CONDOTTA SOTTOMARINA - PROFILO LONGITUDINALE
6	001-ZB-B-85401	CONDOTTA SOTTOMARINA - APPRODO SU NUOVA BANCHINA
7	001-ZB-B-85402	CONDOTTA SOTTOMARINA - PLANIMETRIA DELL'APPRODO COSTIERO E PROFILO MICROTUNNEL

NOTE

- QUOTE E MISURE IN METRI SE NON DIVERSAMENTE SPECIFICATO.
- TRATTO P1-P2 SEZIONE DI CONDOTTA DN 500 IN MT.

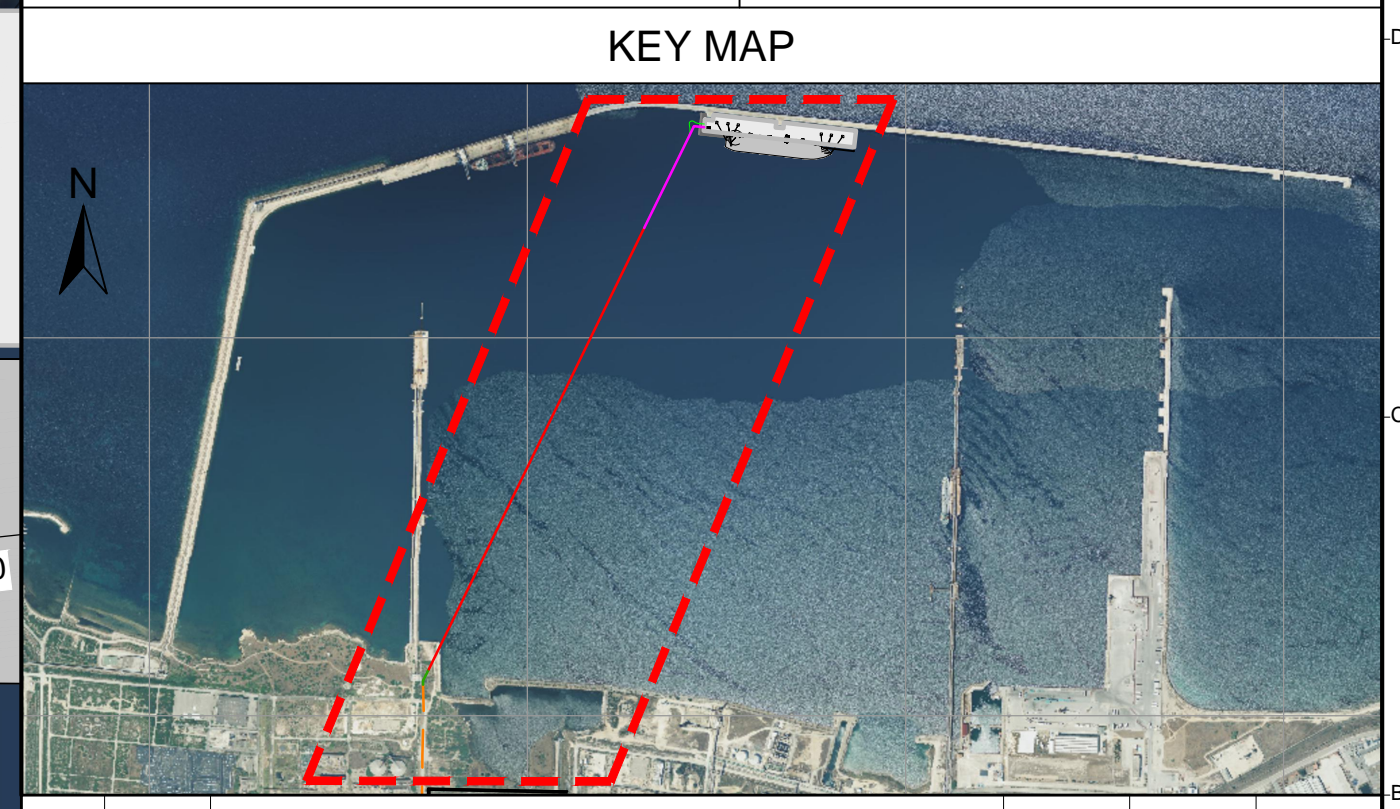
LEGENDA		
	CONDOTTA DN 500 - SEZIONE OFFSHORE	
	CONDOTTA DN 500 - SEZIONE OFFSHORE IN MT	
	CONDOTTA DN 500 - SEZIONE ONSHORE INTERRATA	
	TRACCIATO LINEA A TERRA (FUORI DA SCOPO DEL LAVORO)	

ID	DESCRIZIONE	X	Y	DIREZIONE	LUNGEZZA PARZIALE DEL TRATTO	LUNGEZZA PROGRESSIVA	QUOTA FONDO TUBO	QUOTA TERRENO
P0	FLANGIA DI FONDO RISER	1446463.39	4522557.57	276.00°	23.02	0.00	-21.00	-21.00
V1	VERTICE CURVA TIE-IN SPOOL	1446440.52	4522560.11		300.01	23.02	-20.33	-20.33
P1	USCITA MT A MARE	1446308.91	4522290.50		206.00°	1298.81	323.03	-25.44
P2	POZZO DI ENTRATA MT A TERRA	1445739.18	4521123.32		34.77	1621.85	-2.50	3.93
V2	VERTICE CURVA A TERRA	1445723.93	4521092.08		179.00°	10.08	1656.62	1.17
P3	INTERFACCIA CON CONDOTTA A TERRA	1445724.17	4521082.01				1666.69	2.41

NOTA: LA PRIMA SALDATURA DOPO IL GIUNTO ISOLANTE (I 446 471.06 mE, 4 522 556.72 mN) RAPPRESENTA IL LIMITE DI BATTERIA DEL TRATTO A MARE. LA LUNGEZZA DEL TRATTO SULLA NUOVA BANCHINA FINO ALLA FLANGIA DI FONDO RISER E' DI 21 m (RIF. 6).

ABBREVIAZIONI	
DN	DIAMETRO NOMINALE
FSRU	FLOATING STORAGE AND REGASIFICATION UNIT (UNITÀ GALLEGGIANTE DI STOCCAGGIO E RIGASSIFICAZIONE)
MT	MICROTUNNEL

PARAMETRI GEODETICI			
Ellissoide	: Hayford 1924 International	Proiezione	: GAUSS BOAGA F.O.
Semiassse Maggiore	: 6 378 388.0000	Trasversa Marcatore	
Schiacciamento	: 1/297	F.N.	: 0m
DATUM SHIFT (Da WGS84)		F.E.	: 1 500 000m
X shift [m]	: +222.68	Meridiano Centrale	: 9°00'00"E
Y shift [m]	: +65.01	Latitudine Origine	: 0° N
Z shift [m]	: -13.41	Fattore di Scala	: 0.9996
X rot [arcsec]	: 0		
Y rot [arcsec]	: 0		
Z rot [arcsec]	: 0		
Sc. Factor [ppm]	: 0		



REV	DATA	DESCRIZIONE	ELABORATO	VERIFICATO	APPROVATO
00	Agosto 2024	Emissione per Enti	G. Carlini	F. Fratoni	S. Zanillo
Proprietario			Disegno		
snam			001-ZB-B-85400		
RINA			Revisione		
TERMINALE DI PORTO TORRES			00		
CONDOTTA SOTTOMARINA - PLANIMETRIA GENERALE			Comm.		
			Cod. tec.		
			Scala		
			Foglio		
			1/1		