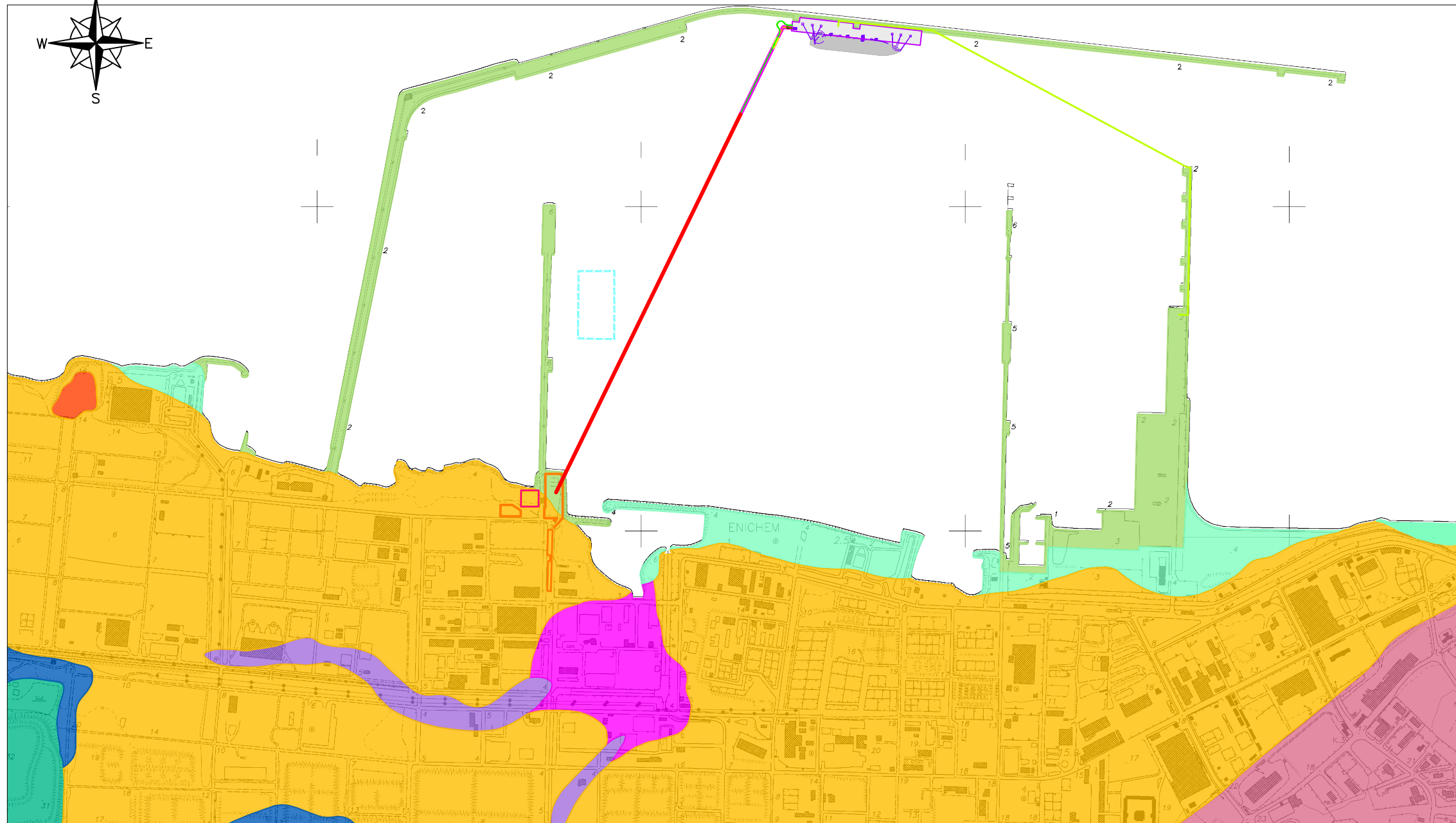
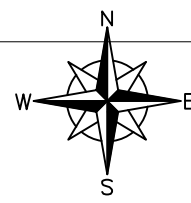


DOCUMENTI DI RIFERIMENTO		N
Planimetria generale dell'impianto		001- GB-B-61000
Condotta sottomarina-Planimetria generale		001-ZB-B-85400
Condotta sottomarina-Planimetria generale Aree Cantieri Operativi		001-GB-B-61007



MAPPA CHIAVE

**LEGENDA**

- |  |  |
|--|--|
| Depositi alluvionali. OLOCENE  | ADEGUAMENTO BANCHINA                   |
| Depositi antropici. Discariche industriali. OLOCENE  | FSRU                                   |
| Depositi antropici. Discariche per inerti. OLOCENE   | ROTTA CONDOTTA OFFSHORE IN MICROTUNNEL |
| Depositi antropici. Manufatti antropici. OLOCENE   | ROTTA CONDOTTA OFFSHORE                |
| Depositi antropici. Materiali di riporto e aree bonificate. OLOCENE  | CAVO FOC                               |
| Depositi palustri. Limi ed argille limose talvolta ciottolose, fanghi torbosi con frammenti di molluschi. OLOCENE  | CAVO A MEDIA TENSIONE                  |
| Litofacies nella FORMAZIONE DI MORES. Arenarie e conglomerati a cemento carbonatico, fossiliferi e bioturbati. Intercalazioni di depositi sabbioso-arenacei quarzoso-feldspatici a grana medio-grossa, localmente ricchi in ossidi di ferro (Ardara-Mores). Am | CANTIERE CONDOTTA OFFSHORE             |
| Litofacies nella FORMAZIONE DI MORES. Calcareni, calcari bioclastici fossiliferi. Calcari nodulari a componente terrigena, variabile, con faune a gasteropodi (Turritellidi), ostreidi ed echinidi (Scutella, Amphiope) ("Calcari inferiori" Auct.). Ambient   | AREA LOGISTICA, CANTIERE BANCHINA      |
| UNITÀ DI CANDELAZZOS. Depositi di flusso piroclastico in facies ignimbrtica, pomiceo-cineritici, prevalentemente non saldati, di colore grigio-violaceo. BURDIGALIANO  | AREA FUNZIONALE EXIT POINT             |

00	AGOSTO 2024	Emissione per Enti	M. Vigitello	L. Volpi	M. Compagnino
Rev.	DATA	DESCRIZIONE	ELABORATO	VERIFICATO	APPROVATO AUTORIZZATO
		Progettista			
<b>TERMINALE DI PORTO TORRES CARTA GEOLOGICA</b>			COMMESSA	UNITA' N.	
			-	-	
			DIS. N.	001-ZB-D-85013	
			REVISIONE	00	
			FG.	1 DI 1	
			SCALA	1:15.000	