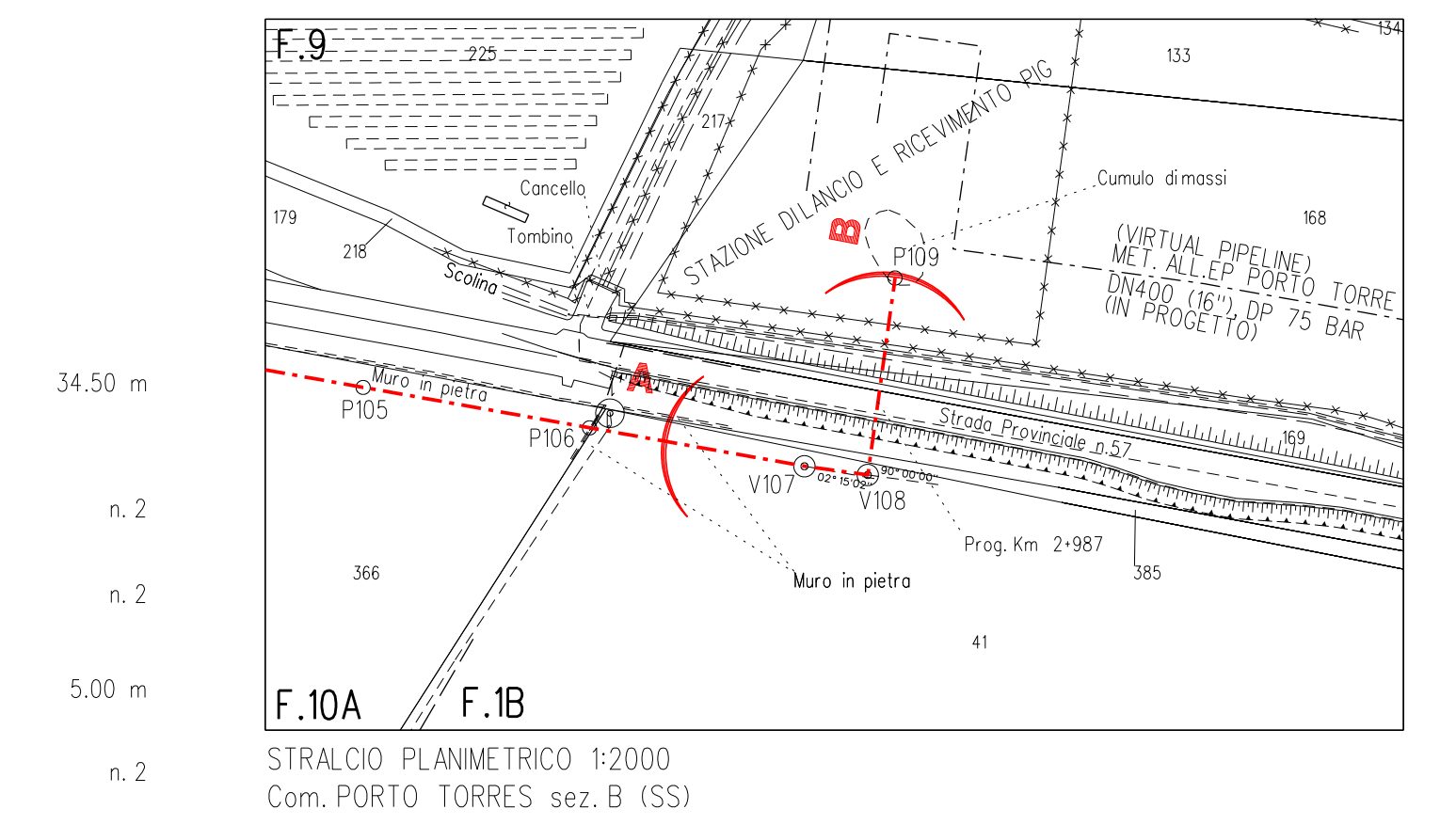


N.B. Prima dell'esecuzione dei lavori accertare con scavi a mano la natura e posizione dei servizi interrati

SEZIONE A - B scala 1:200

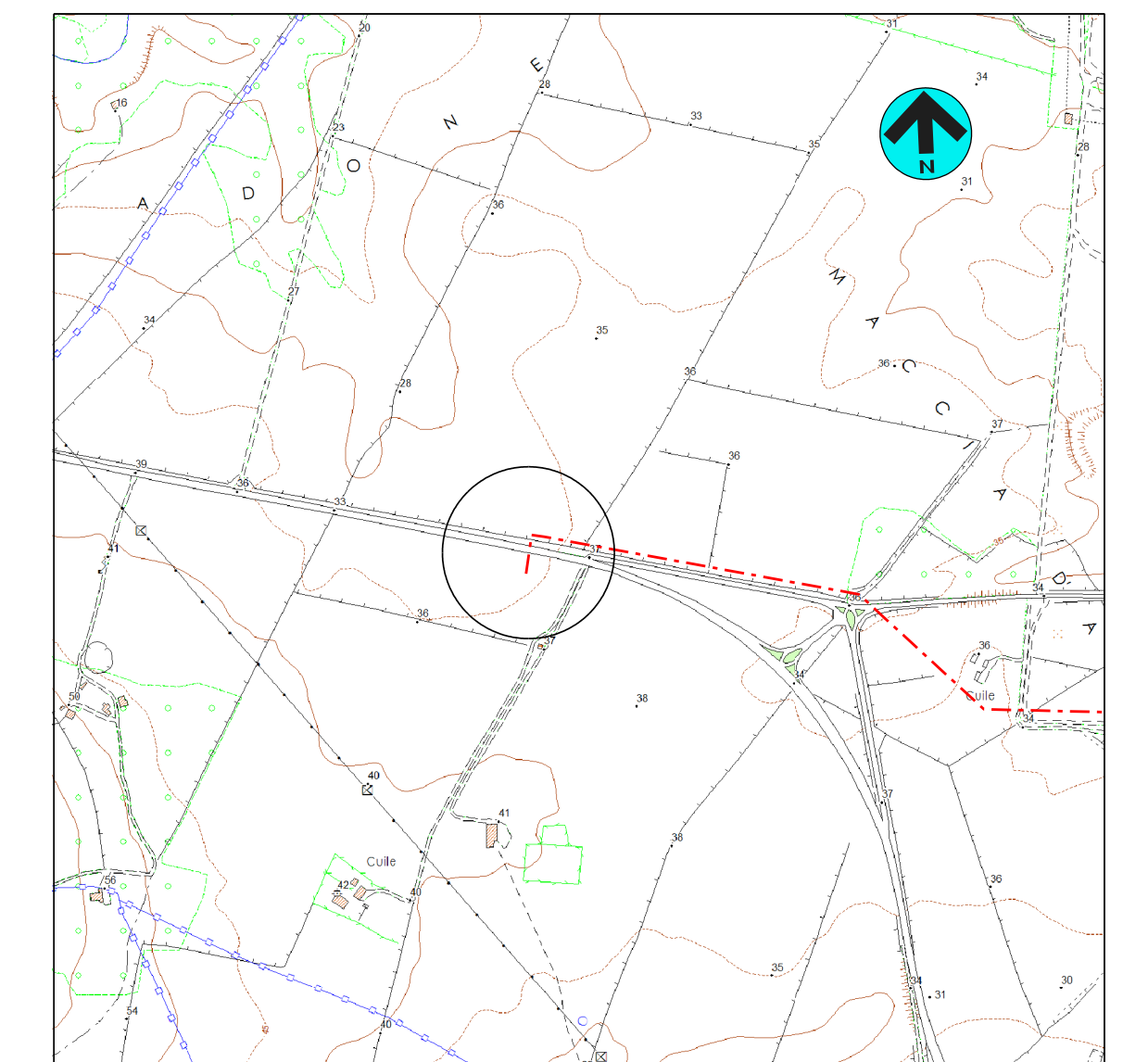
TABELLA DELLE ANNOTAZIONI

- 1 Tubo d'acciaio GRADO EN L450 NB/MB DN 500 (20") Sp. 14.27 mm rivestimento in POLIETILENE sp. 2.5 mm
- 2 Tubo di protezione in acciaio grado EN-L 415 MB DN 650 (26") Spess. 15.9 mm costruito secondo tab. GASD A.01.04.01
- 3 Anello di chiusura termorestringente DN 500 (20") x DN 650 (26") costruito secondo tab. GASD A 09.02.10 u.e.
- 4 Apparecchiatura di sfiato e presa di segnalazione fuga gas Tipo2 costruito secondo tab. GASD A 09.06.02 u.e.
- 5 Tubo di sfiato in Acciaio S185-UNIEN10025-2 DN 80 (3") Sp. 3.2 mm costruito secondo tab. GASD A 01.03.01 u.e.
- 6 Distanziatori isolanti a collare con fissaggio ad incastro
- 7 Tubo di protezione in ferro DN 100 (4") Sp. 4.0 mm per polifora portacavi



STRALCIO PLANIMETRICO 1:2000

Com. PORTO TORRES sez. B (SS)



Nel Comune di PORTO TORRES

Rev.	DATA	DESCRIZIONE	TITTARELLI	SCIOSCI	SCIOSCIA
0	AGOSTO 2024	EMISSIONE	ELABORATO	VERIFICATO	APPROVATO
CLIENTE: ENURA PROGETTISTA: SAIPEM <small>Rif. Cod. Sec. Prog. 023125-40-LC-BE-81111_r0</small>			Commessa Snom NQ/E19001	Commessa Saipem 023125-40	UNITA' 000
VIRTUAL PIPELINE SARDEGNA - RETE ENERGETICA TRATTO NORD METANODOTTO COLLEGAMENTO FSRU DI PORTO TORRES DN 500 (20"), DP 100 bar					DIS-AT-8E-01111
ATTRAVERSAMENTO STRADA PROVINCIALE N.57 (Prog. Km. 2+987)					REVISIONE 0
SCALA 1:200					FG 1 DI 1